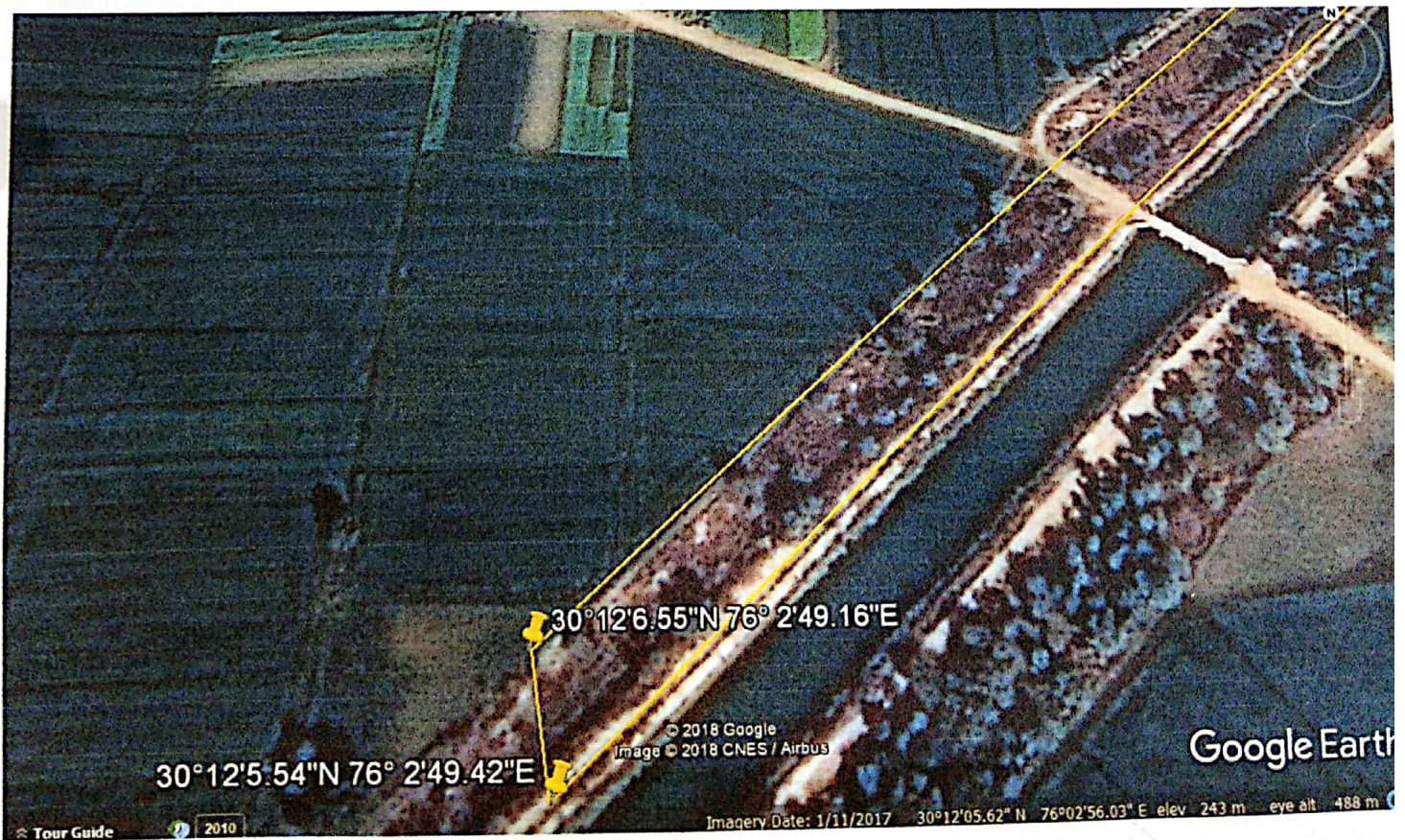
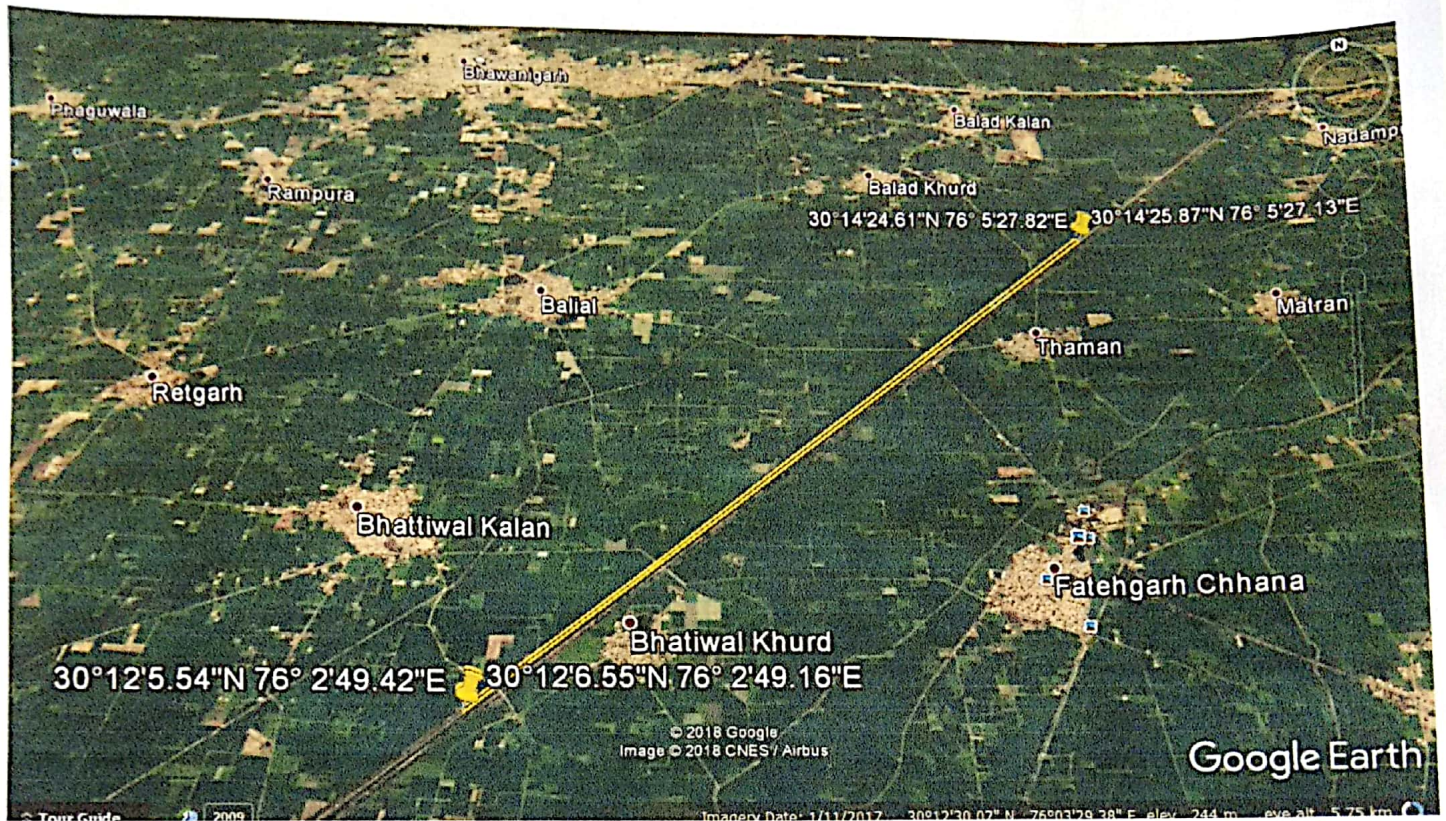
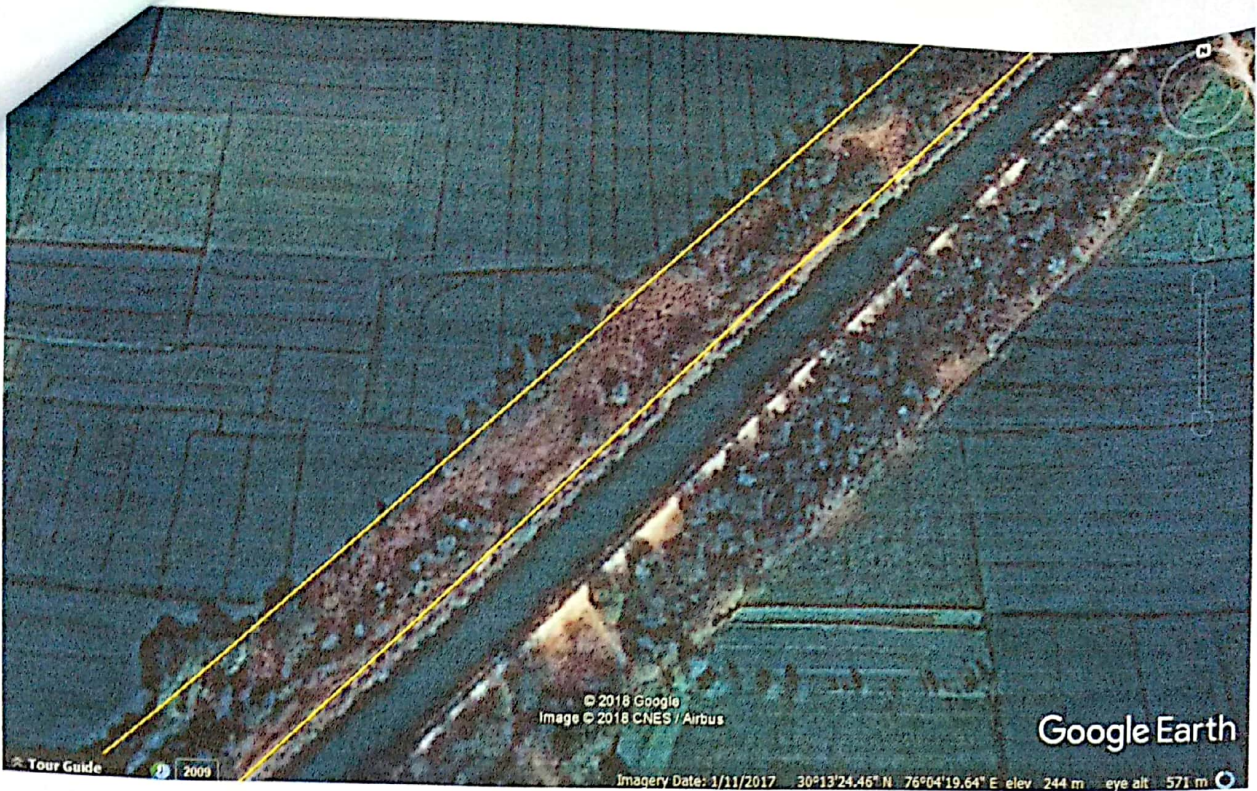


CASE NO. FP/PB/ROAD/20078/2016 (FCA/1980/216/2016)

Div. of 0.4335 ha. of forest land for Toll Plaza on Patiala-Sangrur-Barnala-Bathinda road NH-64
B/s, UFD & Distt. Sangrur.





CA Site Name = GBC RD 65-85 R/s

Area = 19.2 ha.

1. ਉਪਰੋਕਤ Online ਅਪਲੋਡ ਕੀਤੀ ਗਈ CA Site ਦੀ KML file ਨੂੰ ਫਾਈਲ ਤੇ ਲੱਗੇ DGPS ਦੇ ਨਕਸ਼ੇ ਦੇ ਕੁਆਰਡੀਨੇਟਸ ਨਾਲ ਚੈਕ ਕਰਨ ਤੇ ਸਹੀ ਪਾਇਆ ਗਿਆ ਹੈ।
2. ~~ਉਪਰੋਕਤ ਸਬੰਧੀ online part 2 ਵਿੱਚ violation ਦੇ ਕਾਲਮ ਵਿੱਚ Yes ਭਰਿਆ ਗਿਆ ਹੈ ਜਦਕਿ ਮੰਡਲ ਦਫਤਰ ਵੱਲੋਂ ਆਏ ਪੱਤਰ ਅਨੁਸਾਰ ਕੋਈ violation ਨਹੀਂ ਹੋਈ।~~
3. ਸੀ.ਏ.ਸਕੀਮ ਅਪਲੋਡ ਨਹੀਂ ਕੀਤੀ ਗਈ।
4. District profile ਵਿੱਚ ਗਲਤ information ਭਰੀ ਗਈ ਹੈ।

PCA-3

3. ਕੋਲਾ
20/4/18