

## कार्यालय प्रभागीय वनाधिकारी, बागेश्वर वन प्रभाग बागेश्वर

Email-dfobag-forest-uk.nic.in/ dfo\_bageshwar@rediffmail.com

दूरभाष एवं फैक्स नं०: 05963-220249

वन मित्र काल सेटर- 9208008000

पत्रांक 1927 / 12-1

बागेश्वर

दिनांक : 30 / 01 / 2017

सेवा में,

वन संरक्षक,  
उत्तरी कुमाऊ वृत्त,  
उत्तराखण्ड अल्मोड़ा।

विषय- जनपद बागेश्वर में देवलघार मैथान लेटी गिरेछीना मो० मार्ग का निर्माण प्रस्ताव स०  
10903/2015.

सन्दर्भ- भारत सरकार द्वारा जारी EDS दिनांक 10/01/2017।

बिन्दु स० 1	In the village wise break up the name of the village mentioned Palari RF for which the village level committee proceeding is not provided with the FRA certificate. It is also not clear that when only four villages are connected with this road then why the VLC proceeding provided for 6 villages with the FRA certificate. The necessary correction to be made accordingly.	मार्ग संरेखण में चार ग्राम सभाएँ एवं दो टोक की भूमि आती है। तदनुसार ही ग्राम स्तरी समिति की रिपोर्ट प्राप्त की गयी है, जो सही है। संरेखण में पालड़ी RF की भूमि प्रभावित होती है, उसमें संबंधित ग्राम सभा पालड़ीबगड़ RF प्रपत्रों के साथ संलग्न है।
बिन्दु स० 2	As per DSS analysis the area of CA shown in KML file of CA in Part II shows the extent of area as 0.15 ha instead of 13.995 ha area proposed for CA . May upload KML file again showing the correct extent of area proposed for CA.	Decision Support System (DSS) analysis के अनुसार CA का KML तैयार कर अपलोड कर दिया गया है।
बिन्दु स० 3	The State Govt. has provided/uploaded the scanned copy of GIS software generated Geo-referenced digital Map showing few coordinates which is not acceptable. The State Govt. may provide/upload the correct and clear Map showing Geo-coordinates at 200 to 300 m interval along the alignment including all turning points on exact to the scale and ensure the uploading of correct revised Map in online Part I.	GIS software generated Geo-referenced digital Map में Geo-coordinates 200 to 300 M में लगा दिये गये है।

बिन्दु सं 4	The State Govt. may provide GIS software generated Geo-referenced digital Map of the area proposed for CA providing Geo-coordinates at all corner points in shape (polygon/closed area) file. The google earth Map will not accepted for the purpose.	GIS software generated Geo-referenced digital Map में CA all corner points in shape (polygon/closed area) तैयार कर अपलोड कर दिया गया है ।
बिन्दु सं 5	In the cost benefit analysis uploaded in Part I in both perform VI B and VI C needs to be quantified in monetary terms. Cost over benefit ratio may also be worked out.	Cost benefit analysis Part I में संकलित कर दिया गया है ।
बिन्दु सं 6	Copy of note containing justification for locating the project in forest land is not uploaded in Part I.	Justification Part I के प्रपत्र 1.5 में संकलित है ।
7	Working plan prescription is not provided for reserved forest area in online Part II.	Working plan prescription has been mentioned in online form A Part II at designated column.

अतः प्रस्ताव पर अग्रोत्तर कार्यावाही करने की कृपा करे ।  
संलग्न-यथोपरि

भवदीय



(एम०बी०सिंह)

प्रभागीय वनाधिकारी  
बागेश्वर वन प्रभाग बागेश्वर

✓



कार्यालय अधिशासी अभियन्ता  
प्रान्तीय खण्ड, लोक निर्माण विभाग, बागेश्वर

पत्रांक - 113  
सेवा में,

/2ई0व0भू0,

दिनांक 11/01/2017

प्रभागीय वनाधिकारी,  
बागेश्वर।

विषय :- जनपद बागेश्वर में देवलघार-मैथान-लेटी-गिरेछीना मोटर मार्ग का निर्माण (प्रस्ताव संख्या- 10903/2015)

सन्दर्भ :- Online Objection Dated 10-01-2017  
महोदय,

कृपया उपरोक्त विषयक सन्दर्भ का अवलोकन करने का कष्ट करें। भारत सरकार के क्षेत्रीय कार्यालय द्वारा लगायी गयी आपत्तियों का उत्तर डा कार्यालय के पत्रांक 2458/2ई0व0भू0 दिनांक 25.10.2016 के द्वारा निम्न आपत्तियों का निराकरण कर ऑन लाइन अपलोड कर दिया गया है सुलभ संदर्भ हेतु निम्नवत प्रेषित है :-

क्र०सं०	लगायी गयी आपत्ति	आपत्ति का उत्तर
1	In the village wise break up the name of the village mentioned Palari RF for which the village level committee proceeding is not provided with the FRA certificate. It is also not clear that when only four villages are connected with this road then why the VLC proceeding provided for 6 villages with the FRA certificate. The necessary correction to be made accordingly.	मार्ग संरेखण में चार ग्राम सभाएँ एवं दो तोक की भूमि आती है। तदनुसार ही ग्राम स्तरी समिति की रिपोर्ट प्राप्त की गयी है, जो सही है। संरेखण में पालड़ी RF की भूमि प्रभावित होती है, उसमें सम्बन्धित ग्राम स्तरी समिति की बैठक ग्राम सभा पालड़ीबगड़ RF प्रपत्रों के साथ संलग्न है।
2	As per Decision Support System (DSS) Analysis the area of CA shown in KML file of CA in Part II shows the extent of area as 0.15 ha instead of 13.995 ha area proposed for CA. May upload KML file again showing the correct extent of area proposed for CA.	Decision Support System (DSS) Analysis के अनुसार CA का KML तैयार कर अपलोड कर दिया गया है।
3	The State Govt has provided/uploaded the scanned copy of GIS software generated geo referenced digital map showing few geo-coordinates which is not acceptable. The State Govt may provide/upload the correct and clear map showing geo coordinates at 200 to 300 m interval along the alignment including all turning points on exact to the scale and ensure the uploading of correct revised map in online Part I.	GIS Software generated geo referenced digital map में geo coordinates 200 to 300 m में लगा दिये गये हैं।
4	The State Govt may provide/upload GIS software generated geo referenced digital map of the area proposed for CA providing geo coordinates at all corner points in shape (polygon/closed area) file. The Google earth map will not accepted for the purpose.	GIS Software generated geo referenced digital map में CA all corner points in shape (polygon/closed area) तैयार कर अपलोड कर दिया गया है।
5	In the Cost Benefit analysis uploaded in the Part I in both performa VI b and VI C needs to be quantified in monetary terms. Cost over Benefit ratio may also be worked out.	Cost Benefit analysis Part I में संकलित कर दिया गया है।
6	Copy of note containing justification for locating the project in forest land is not uploaded in Part I.	Justification Part I के प्रपत्र 1.5 में संकलित है।
7	Working plan prescription is not provided for reserved forest area in online Part II.	वन विभाग से सम्बन्धित है।

अतः तदनुसार सूचना अपने स्तर से भी Upload कराने का कष्ट करें।

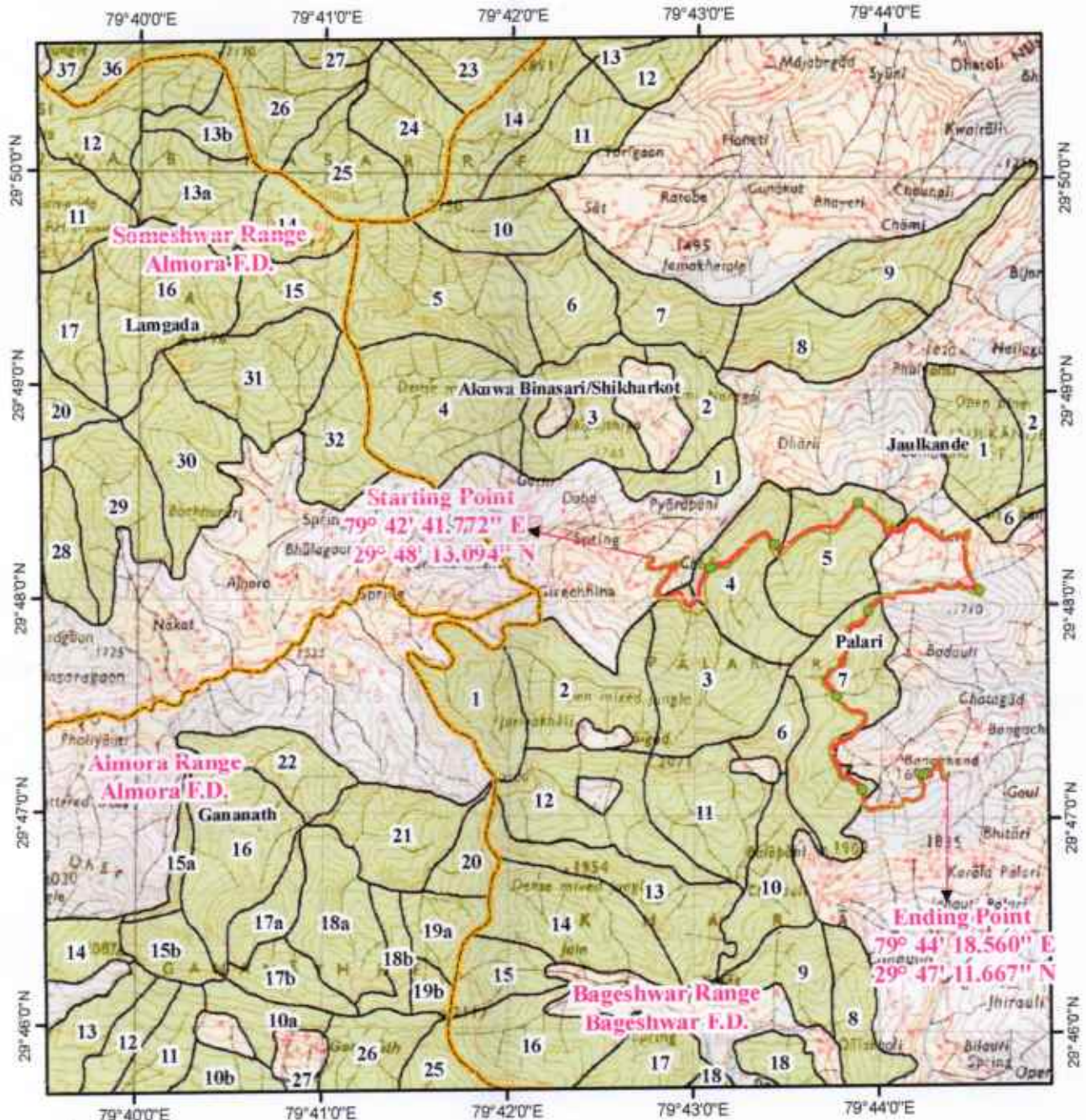
अधिशासी अभियन्ता,  
प्रान्तीय खण्ड, लो०नि०वि०  
बागेश्वर।



# डिजिटल मैप – जनपद बागेश्वर में देवलधार-मैथान-लेटी-गिरेछीना मोटर मार्ग का निर्माण हेतु

0 0.5 1 1.5 2Km

1 : 50,000



## Legend

- Muck Disposal
- Proposed\_Road
- Existing Road
- Reserve Forest
- Reserve Forest Boundary
- Forest Range Boundary

वन प्रशासक  
बागेश्वर

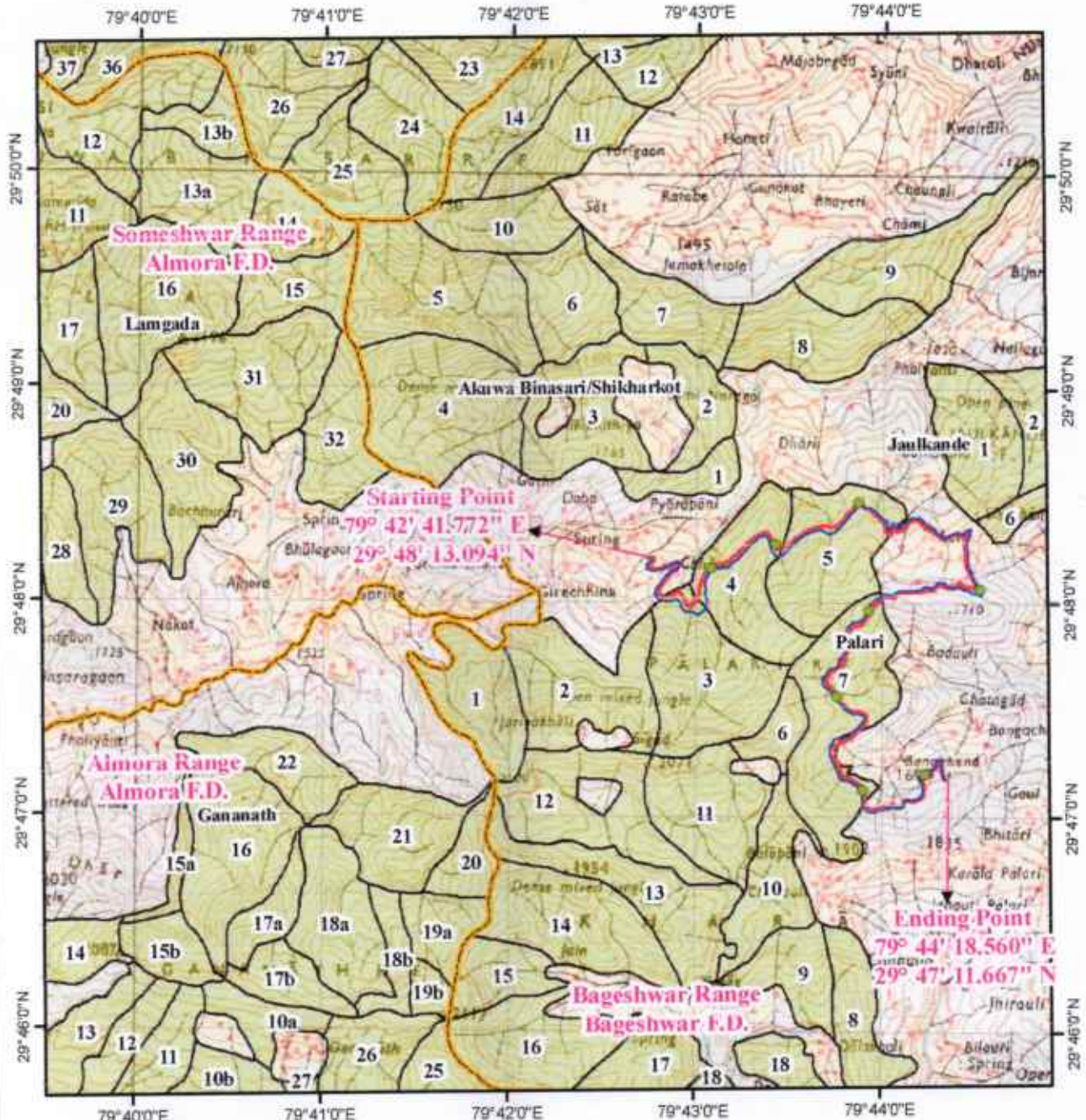
प्रशासक वन प्रभाग, बागेश्वर

सहायक अभियन्ता  
प्रान्तीय खण्ड लोक निर्माण विभाग

अभिज्ञासी अभियन्ता  
प्रान्तीय खण्ड लोक निर्माण विभाग  
बागेश्वर



# डिजिटल मैप – जनपद बागेश्वर में देवलधार-मैथान-लेटी-गिरेछीना मोटर मार्ग का निर्माण हेतु



## Legend

- Muck Disposal
- Proposed\_Road
- Alternate Road
- Existing Road
- Reserve Forest
- Reserve Forest Boundary
- Forest Range Boundary

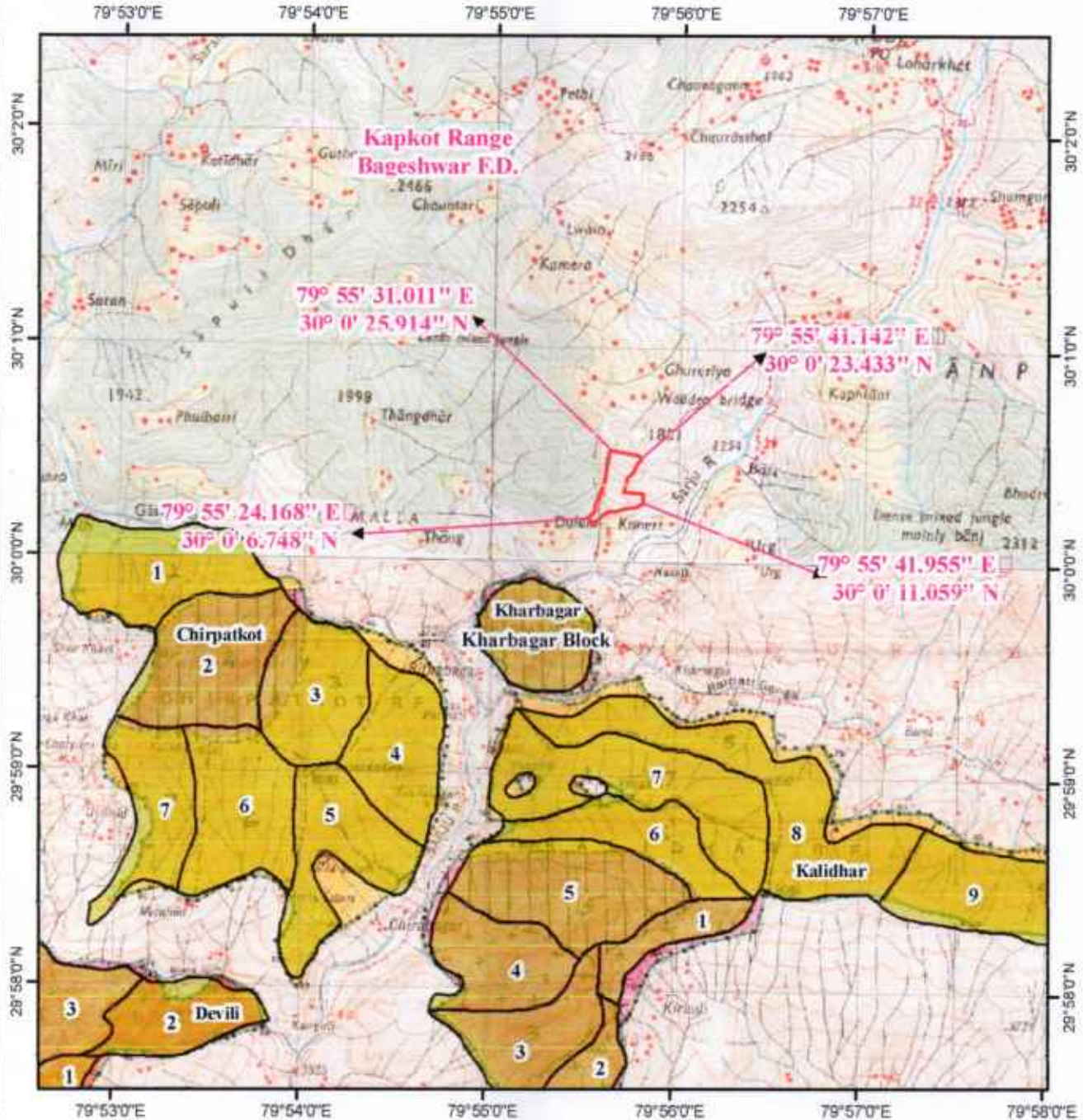
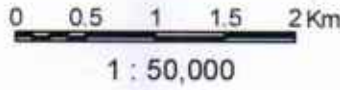
*(Signature)*  
 जय प्रकाश कुमार  
 बागेश्वर

*(Signature)*  
 प्रयागेश कुमार  
 बागेश्वर वन प्रयाग, बागेश्वर

*(Signature)*  
 अविशानो जयिन्ता  
 प्रादेशिक अण्ड लोक निर्माण विभाग



# डिजिटल मैप – जनपद बागेश्वर में देवलधार-मैथान-लेटी-गिरेछीना मोटर मार्ग का निर्माण हेतु चयनित क्षतिपूरक क्षतिपूरक वृक्षारोपण (स्थल- ग्राम दुलम, क्षेत्रफल- 13.995 है०)



## Legend

- Proposed Plantation
- Reserve Forest
- Reserve Forest Boundary

प्रान्तीय वन विभाग  
 बागेश्वर

अतिरिक्त अभियन्ता  
 सहायक अभियन्ता  
 प्रान्तीय वन विभाग  
 बागेश्वर

प्रभारी वन अधिकारी  
 बागेश्वर वन विभाग, बागेश्वर



जीयोरफेरन्स मैप - जनपद बागेश्वर में देवलधार-मैथान-लेटी-गिरेछीना मोटर मार्ग का निर्माण हेतु चयनित क्षतिपूरक क्षतिपूरक वृक्षारोपण (स्थल- ग्राम दुलम, क्षेत्रफल- 13.995 है०)



S.NO.	LONGITUDE	LATITU
1	79° 55' 29.770" E	30° 0' 20.4
2	79° 55' 28.594" E	30° 0' 15.3
3	79° 55' 26.540" E	30° 0' 10.58
4	79° 55' 24.168" E	30° 0' 6.74
5	79° 55' 25.873" E	30° 0' 4.73
6	79° 55' 30.545" E	30° 0' 8.86
7	79° 55' 36.195" E	30° 0' 9.45
8	79° 55' 41.955" E	30° 0' 11.09
9	79° 55' 41.776" E	30° 0' 13.90
10	79° 55' 35.453" E	30° 0' 14.21
11	79° 55' 36.612" E	30° 0' 18.5
12	79° 55' 41.142" E	30° 0' 23.43
13	79° 55' 40.445" E	30° 0' 24.40
14	79° 55' 35.779" E	30° 0' 25.11
15	79° 55' 31.011" E	30° 0' 25.91



**Legend**

● GPS Co ordinates

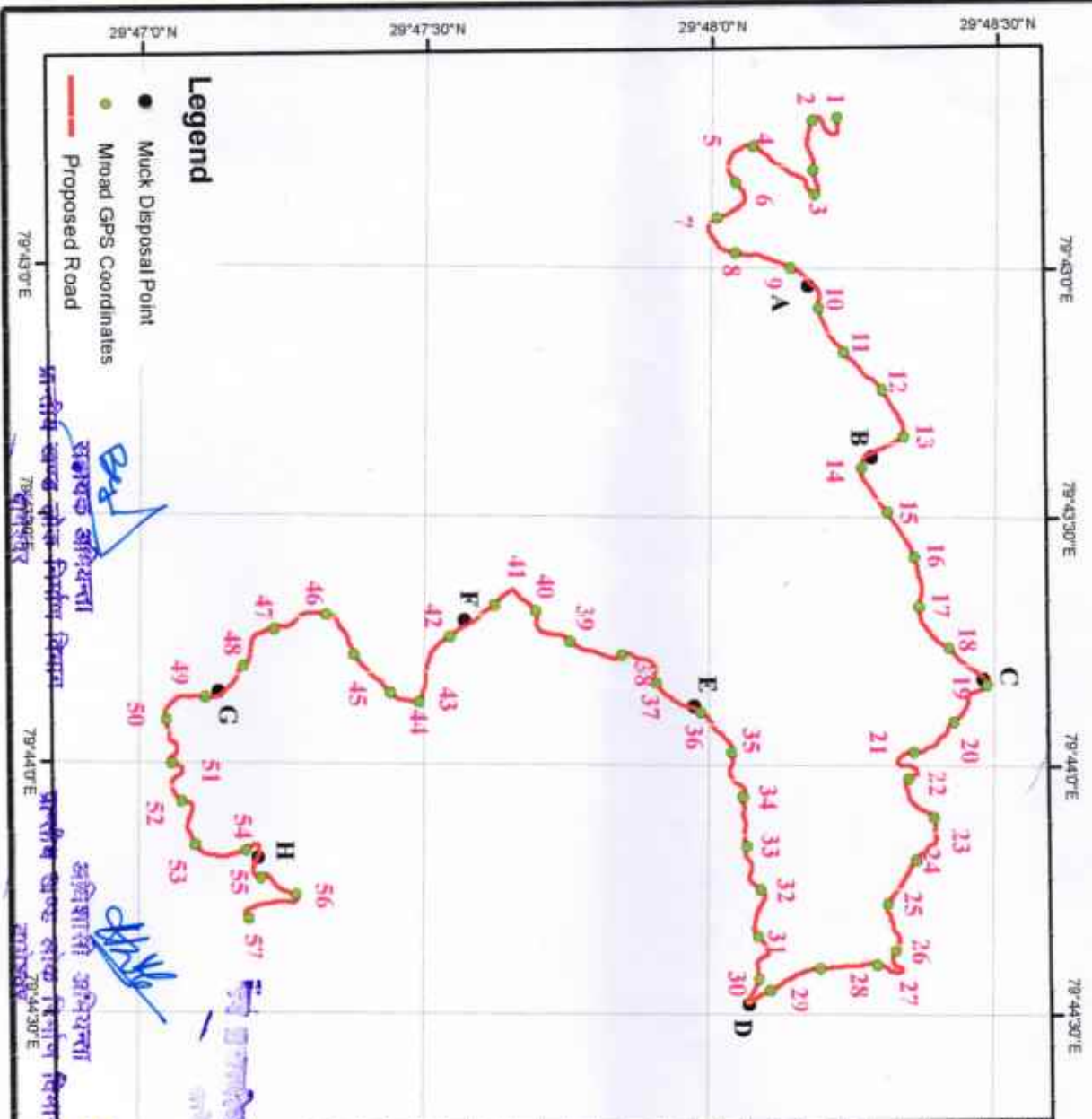
■ CA Land Dulam C/VI 13.995 Ha

राजेश्वर क्षेत्र विकास प्राधिकरण  
क्षतिपूरक वृक्षारोपण विभाग  
क्षतिपूरक वृक्षारोपण विभाग  
क्षतिपूरक वृक्षारोपण विभाग

क्षतिपूरक वृक्षारोपण विभाग  
क्षतिपूरक वृक्षारोपण विभाग

जीयोरफेरन्स मैप - जनपद बागेश्वर में देवलधार-मैथान-लेटी-गिरेछीना मोटर मार्ग का निर्माण हेतु (लम्बाई - 10.650 किमी०)

0 0.25 0.50 1.0 Km  
Scale - 1:20,000



S.no	Latitude	Longitude	29	79° 44'	27	126"	E	29°	48'	6.62"
1	79° 42' 41.772" E	29° 48' 13.094" N	30	79° 44' 25.745" E	29° 48' 5.459" N					
2	79° 42' 42.127" E	29° 48' 10.459" N	31	79° 44' 20.621" E	29° 48' 5.292" N					
3	79° 42' 48.080" E	29° 48' 10.594" N	32	79° 44' 14.983" E	29° 48' 5.573" N					
4	79° 42' 50.993" E	29° 48' 10.699" N	33	79° 44' 9.675" E	29° 48' 4.106" N					
5	79° 42' 45.123" E	29° 48' 4.256" N	34	79° 44' 3.734" E	29° 48' 3.616" N					
6	79° 42' 49.706" E	29° 48' 2.465" N	35	79° 43' 58.422" E	29° 48' 2.147" N					
7	79° 42' 53.896" E	29° 48' 0.551" N	36	79° 43' 53.566" E	29° 47' 59.1" N					
8	79° 42' 58.177" E	29° 48' 2.518" N	37	79° 43' 50.042" E	29° 47' 54.3" N					
9	79° 42' 59.874" E	29° 48' 8.314" N	38	79° 43' 46.703" E	29° 47' 50.8" N					
10	79° 43' 4.709" E	29° 48' 11.288" N	39	79° 43' 45.127" E	29° 47' 45.3" N					
11	79° 43' 10.089" E	29° 48' 13.969" N	40	79° 43' 41.452" E	29° 47' 41.6" N					
12	79° 43' 14.646" E	29° 48' 17.965" N	41	79° 43' 40.736" E	29° 47' 37.3" N					
13	79° 43' 20.192" E	29° 48' 20.291" N	42	79° 43' 44.598" E	29° 47' 32.6" N					
14	79° 43' 23.967" E	29° 48' 15.927" N	43	79° 43' 52.403" E	29° 47' 29.4" N					
15	79° 43' 29.346" E	29° 48' 18.639" N	44	79° 43' 51.368" E	29° 47' 26.4" N					
16	79° 43' 34.762" E	29° 48' 21.570" N	45	79° 43' 46.818" E	29° 47' 22.6" N					
17	79° 43' 40.768" E	29° 48' 22.086" N	46	79° 43' 42.011" E	29° 47' 19.5" N					
18	79° 43' 45.664" E	29° 48' 25.241" N	47	79° 43' 43.824" E	29° 47' 14.2" N					
19	79° 43' 50.123" E	29° 48' 29.187" N	48	79° 43' 48.139" E	29° 47' 10.5" N					
20	79° 43' 54.568" E	29° 48' 25.771" N	49	79° 43' 52.018" E	29° 47' 6.9" N					
21	79° 43' 58.242" E	29° 48' 21.576" N	50	79° 43' 54.778" E	29° 47' 2.8" N					
22	79° 44' 1.510" E	29° 48' 21.156" N	51	79° 44' 0.014" E	29° 47' 3.4" N					
23	79° 44' 6.208" E	29° 48' 23.777" N	52	79° 44' 4.606" E	29° 47' 4.5" N					
24	79° 44' 11.314" E	29° 48' 21.888" N	53	79° 44' 9.761" E	29° 47' 5.9" N					
25	79° 44' 16.597" E	29° 48' 19.009" N	54	79° 44' 10.413" E	29° 47' 11.1" N					
26	79° 44' 22.257" E	29° 48' 19.846" N	55	79° 44' 13.725" E	29° 47' 12.2" N					
27	79° 44' 23.864" E	29° 48' 17.815" E	56	79° 44' 15.661" E	29° 47' 16.6" N					
28	79° 44' 24.438" E	29° 48' 11.873" N	57	79° 44' 18.560" E	29° 47' 11.1" N					

S.no	Longitude	Latitude
A	79° 43' 2.090" E	29° 48' 10.2" N
B	79° 43' 22.600" E	29° 48' 16.9" N
C	79° 43' 49.420" E	29° 48' 28.8" N
D	79° 44' 28.730" E	29° 48' 4.4" N
E	79° 43' 52.790" E	29° 47' 58.4" N
F	79° 43' 42.660" E	29° 47' 54.2" N
G	79° 43' 51.540" E	29° 47' 8.3" N
H	79° 44' 11.370" E	29° 47' 42.6" N

प्रधानीय कर्मचारी  
बागेश्वर वन प्रभाग, बागेश्वर