

कार्यालय वन मण्डलाधिकारी, सामान्य वनमण्डल ग्वालियर

सेन्ट्रल नर्सरी, केप्टन रूप सिंह स्टेडियम के पास, सिटी सेन्टर, ग्वालियर (म0प्र0)

Phone : 0751-2341166, Fax : 0751-2341166, E-Mail : dfotgwa@mp.gov.in

क्रमांक/मा.चि./24/365
प्रति,

ग्वालियर, दिनांक 19/01/2024

मुख्य वन संरक्षक
वन वृत्त, ग्वालियर

विषय—जिला दतिया एवं जिला ग्वालियर के अन्तर्गत माँ रतनगढ़ बहुउद्देशीय परियोजना के निर्माण हेतु 1305.142 हेक्टेयर वन भूमि कार्यपालन यंत्री, हरसी उच्च स्तरीय नहर संभाग क्रमांक-2, डबरा, जिला ग्वालियर को उपयोग पर देने बावत्। (FP/MP/IRRIG/40397/2019)
संदर्भ-1—अपर प्रधान मुख्य वन संरक्षक (भू-प्रबंध) म.प्र. भोपाल का पत्र क्रमांक/एफ-3 /50/2019/10-11/6/5146 दिनांक 05.12.2023
2—आवेदक विभाग परियोजना प्रशासक, माँ रतनगढ़ परियोजना कार्यान्वयन इकाई, मौ जिला भिण्ड का पत्र क्रमांक/62/तकनीकी/2024 दिनांक 04.01.2024

विषयांकित प्रकरण में निवेदन है कि विषयांकित प्रकरण में अपर प्रधान मुख्य वन संरक्षक (भू-प्रबंध), म.प्र. भोपाल के पत्र क्रमांक/एफ-3 /50/2019/10-11/6/5146 दिनांक 05.12.2023 के संलग्न भारत सरकार, पर्यावरण वन एवं जलवायु परिवर्तन मंत्रालय, नई दिल्ली का पत्र क्रमांक 8-28/2021-FC दिनांक 24.11.2023 से प्रकरण से संबंधित Complete Layout Plan एवं Wildlife Management Plan चाहा गया है। प्रकरण में चाही गई जानकारी आवेदक विभाग, परियोजना प्रशासक, माँ रतनगढ़ परियोजना कार्यान्वयन इकाई, मौ जिला भिण्ड द्वारा पत्र क्रमांक/62/तकनीकी/2024 दिनांक 04.01.2024 से Wildlife Management Plan तैयार कर इस कार्यालय में प्रस्तुत किया गया है। उक्त मैनेजमेन्ट प्लान की प्रति अनुशंसा सहित सूचनार्थ एवं आवश्यक कार्यवाही हेतु संप्रेषित है। Complete Layout Plan आवेदक विभाग द्वारा पृथक से ऑन लाईन पोर्टल पर अपलोड किया जावेगा।

संलग्न—उपरोक्तानुसार

(वाइल्ड लाइफ मैनेजमेन्ट प्लान 1 प्रति।)

(अंकित पाण्डेय)

वनमण्डलाधिकारी

सामान्य वनमण्डल ग्वालियर

ग्वालियर, दिनांक 19/01/2024

पृ. क्रमांक/मा.चि./24/366
प्रतिलिपि—

1—अपर प्रधान, मुख्य वन संरक्षक, (भू-प्रबंध), वन भवन, लिंक रोड-2, तुलसी नगर, भोपाल (म.प्र.) की ओर संदर्भित पत्र के तारतम्य में सूचनार्थ संप्रेषित।

2—वनमण्डलाधिकारी, सामान्य वनमण्डल दतिया की ओर सूचनार्थ प्रेषित।

3—परियोजना प्रशासक, माँ रतनगढ़ पी.आई.यू., मौ जिला भिण्ड की ओर सूचनार्थ।

वनमण्डलाधिकारी

सामान्य वनमण्डल ग्वालियर

कार्यालय वन मण्डलाधिकारी, सामान्य वनमण्डल ग्वालियर

सेन्ट्रल नर्सरी, केप्टन रूप सिंह स्टेडियम के पास, सिटी सेन्टर, ग्वालियर (म0प्र0)

Phone : 0751-2341166, Fax : 0751-2341166, E-Mail : dfotgwa@mp.gov.in

क्रमांक/मा.चि./24/367
प्रति,

ग्वालियर, दिनांक 19/01/2024

वनमण्डलाधिकारी,
सामान्य वनमण्डल, दतिया

विषय-दतिया एवं ग्वालियर जिलों में माँ रतनगढ़ बहुउद्देशीय सिंचाई परियोजना के निर्माण के लिए 1305.142 हेक्टेयर वन भूमि के प्रत्यावर्तन का प्रस्ताव।

संदर्भ-1-प्रधान मुख्य वन संरक्षक, (भू-प्रबंध) म.प्र. की टीप क्रमांक /270 दिनांक 17.05.2023

2-अपर प्रधान, मुख्य वन संरक्षक (वन्यप्राणी), म.प्र. भोपाल का पत्र क्रमांक/व.प्रा./मा.चि./बांध/GEN-469/5614 दिनांक 15.06.2023

विषयांकित प्रकरण में लेख है कि संदर्भित पत्र क्रमांक-1 से प्रधान मुख्य वन संरक्षक, (भू-प्रबंध) म.प्र. द्वारा दतिया एवं ग्वालियर जिलों में माँ रतनगढ़ बहुउद्देशीय सिंचाई परियोजना के निर्माण के लिए 1305.142 हेक्टेयर वन भूमि के प्रत्यावर्तन संबंधी प्रकरण में वन्यप्राणी शाखा का अभिमत चाहा गया है।

आपको संबोधित एवं इस कार्यालय को पृष्ठांकित संदर्भित पत्र क्रमांक-2 द्वारा प्रधान मुख्य वन संरक्षक वन्यप्राणी म.प्र. द्वारा प्रस्तावित बांध से राष्ट्रीय चम्बल अभयारण्य के जलीय जीवों एवं उनके रहवास पर पड़ने वाले प्रभाव के संबंध में 03 बिन्दु उल्लेखित करते हुये तथ्यात्मक प्रतिवेदन अभिमत सहित मांगा गया है। उल्लेखित 03 बिन्दुओं के संबंध में तथ्यात्मक स्थिति निम्नानुसार है :-

1. सिंध नदी, चम्बल नदी की सहायक नदी है। चम्बल नदी में राष्ट्रीय चम्बल अभयारण्य अधिसूचित होने से प्रस्तावित बांध से अभयारण्य/जलीय जीवों पर क्या प्रभाव पड़ेगा।

सिंध नदी, यमुना नदी की सहायक नदी है, चम्बल नदी की नहीं। चम्बल नदी यमुना नदी से चकरपुर उत्तरप्रदेश स्थान पर मिलती है। जबकि सिंध नदी यमुना नदी से कंजौसा उत्तरप्रदेश स्थान पर मिलती है। इन दोनों स्थानों की परस्पर जलीय दूरी 10.50 कि.मी. है। चकरपुर मध्यप्रदेश एवं उत्तरप्रदेश की राज्य सीमा से 12.61 कि.मी. दूर (जलीय दूरी) होकर उत्तरप्रदेश राज्य में स्थित है। जबकि कंजौसा मध्यप्रदेश एवं उत्तरप्रदेश की राज्य सीमा से 7.90 कि.मी. दूर (जलीय दूरी) होकर उत्तरप्रदेश राज्य में स्थित है। इस प्रकार स्पष्ट है कि सिंध नदी, चम्बल नदी की सहायक नदी नहीं है।

2. सिंध नदी एवं चम्बल नदी का संगम मध्यप्रदेश की सीमा से 16 कि.मी. की दूरी पर उत्तरप्रदेश में होना बताया गया है।

चकरपुर मध्यप्रदेश एवं उत्तरप्रदेश की राज्य सीमा से 12.61 कि.मी. दूर (जलीय दूरी) होकर उत्तरप्रदेश राज्य में स्थित है। जबकि कंजौसा मध्यप्रदेश एवं उत्तरप्रदेश की राज्य सीमा से 7.90 कि.मी. दूर (जलीय दूरी) होकर उत्तरप्रदेश राज्य में स्थित है।

3. मध्यप्रदेश में राष्ट्रीय चम्बल अभयारण्य की सीमा चम्बल नदी में जहां समाप्त होती है वहां से इन नदियों के संगम की दूरी लगभग 100 कि.मी. दर्शायी गई है।

मध्यप्रदेश में राष्ट्रीय चम्बल अभयारण्य की सीमा चम्बल नदी में जहां समाप्त होती है वहां से चकरपुर की जलीय दूरी 37.40 कि.मी. तथा हवाई दूरी 27.20 कि.मी. है। जबकि कंजौसा से जलीय दूरी 47.90 कि.मी. एवं हवाई दूरी 28.10 कि.मी. है।

4. चम्बल एवं सिंध नदियों के यमुना नदी के साथ संगम स्थल अलग-अलग होने से स्पष्ट है कि चम्बल एवं सिंध नदी के केचमेन्ट क्षेत्र पृथक-पृथक हैं। एक रिजलाइन इन्हें पृथक करती है।

5. डूब क्षेत्र की चम्बल अभयारण्य ई.एस.जेड. से हवाई दूरी 56.70 कि.मी. है तथा चम्बल अभयारण्य से हवाई दूरी 58.00 कि.मी. है।

उपरोक्त तथ्यों के आधार पर कहा जा सकता है कि सिंध नदी पर प्रस्तावित बांध से राष्ट्रीय चम्बल अभयारण्य के जलीय जीवों एवं उनके रहवास पर प्रभाव पड़ने की संभावना नगण्य है।

संलग्न-विभिन्न स्थितियां दर्शाने वाले 05 मानचित्र।

(अंकित पाण्डेय)

वनमण्डलाधिकारी

सामान्य वनमण्डल ग्वालियर

ग्वालियर, दिनांक 19/01/2024

पृ. क्रमांक/मा.चि./24/368

प्रतिलिपि-

1-अपर प्रधान, मुख्य वन संरक्षक, (वन्यप्राणी), वन भवन, लिंक रोड-2, तुलसी नगर, भोपाल (म.प्र.) की ओर सूचनार्थ संप्रेषित।

2-अपर प्रधान, मुख्य वन संरक्षक, (भू-प्रबंध), वन भवन, लिंक रोड-2, तुलसी नगर, भोपाल (म.प्र.) की ओर सूचनार्थ संप्रेषित।

3-मुख्य वन संरक्षक, वन वृत्त, ग्वालियर की ओर सूचनार्थ संप्रेषित।

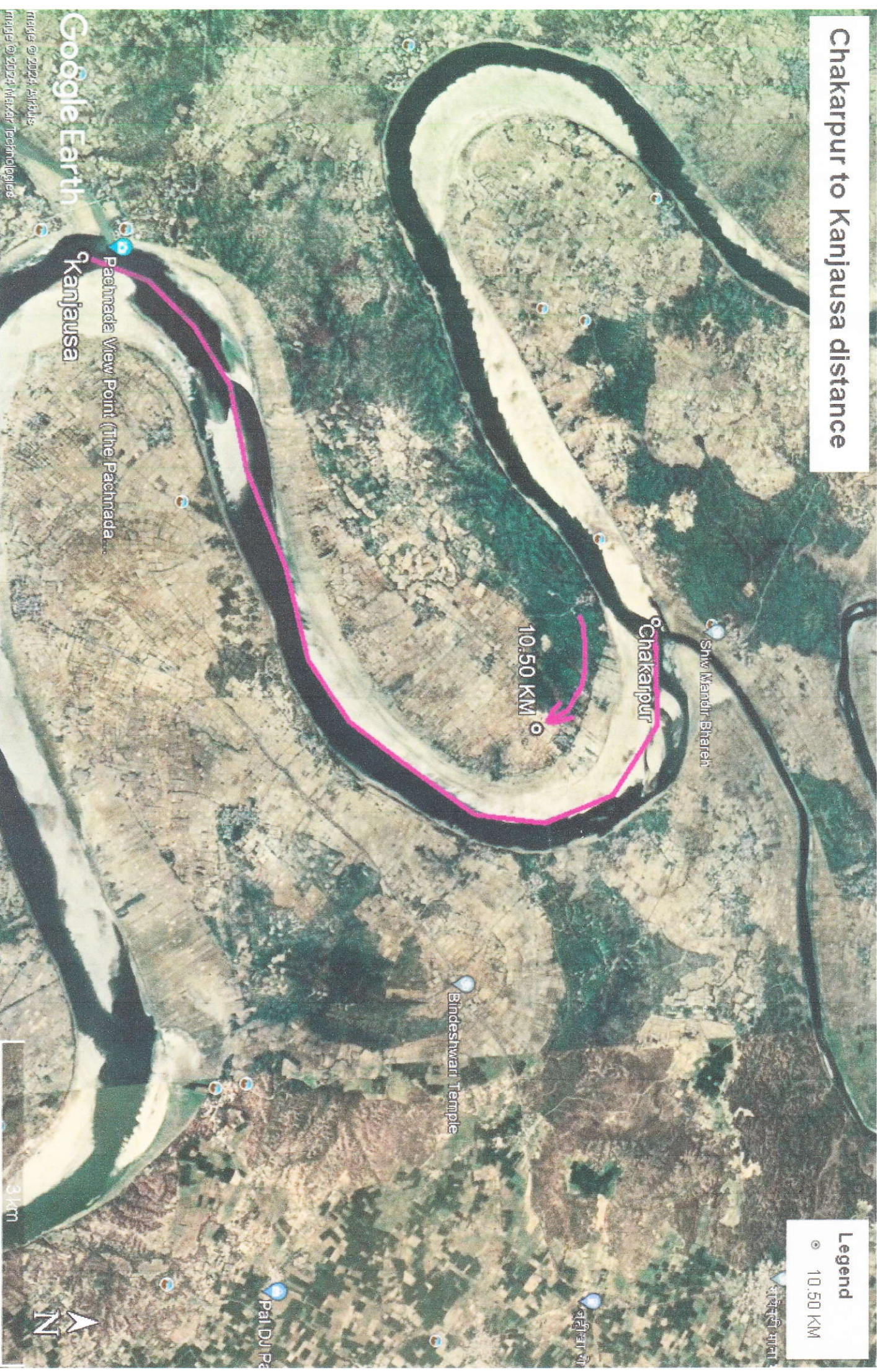
4-परियोजना प्रशासक, माँ रतनगढ़ पी.आई.यू., मौ जिला भिण्ड की ओर सूचनार्थ।

5-वनमण्डलाधिकारी, सामान्य वनमण्डल मुरैना की ओर सूचनार्थ प्रेषित।

वनमण्डलाधिकारी

सामान्य वनमण्डल ग्वालियर

Chakarapur to Kanjausa distance



Legend
10.50 KM

Google Earth
Images © 2024, Mapbox
Map data © 2024, Mapbox, GeoNames, OpenStreetMap contributors

3 km



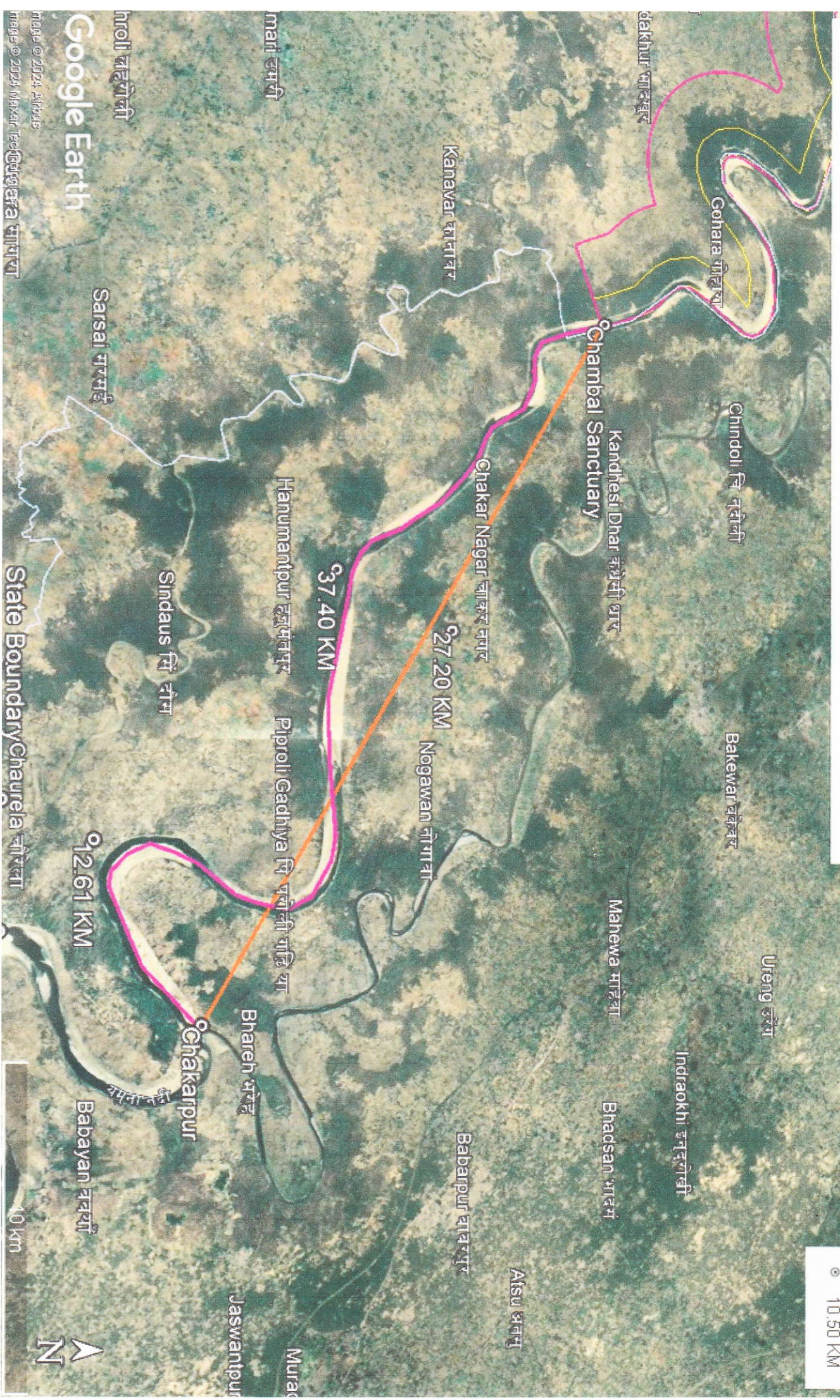
State boundary to Confluences distances



Legend
● 10.50 KM

Google Earth
Image © 2024, Skybox

Riveral and Aerial distances of Chakarpur from Sanctuary



Chasra
Legend
● 10.50 KM

Google Earth

Images © 2024, Microsoft
Map data © 2024, Mapbox, Terra*
Satellite imagery © 2024, Maxar, Terra*
State Boundary/Chaurela चौरेला

10 km
N

Riveral and Aerial distances of Kanjausa from Sanctuary



Legend
● 10.50 KM

10 km

Google Earth

Image © 2024, Maxar Technologies
Map © 2024, AirPhoto

Aerial distances of Submergence from Sanctuary and ESZ



Legend

- 10.50 KM

20 km