



ક્રમાંક:- અ/જમન/ટે-૭/-૧૫૫૫ /૨૦૨૧-૨૨

તા:- ૨૨ / ૩ / ૨૦૨૨

પ્રતિ,

મુખ્ય વન સંરક્ષકશ્રી,

જુનાગઢ વન વર્તુળ,

જુનાગઢ.

વિષય:- Diversion of 0.241 Ha. Forest Land in Vil : Kalavad Simani Ta : Khambhaliya Di : Devbhumi Dwarka for Approach access road in Devbhumi Dwarka District of Gujarat State in favour of Powerika Limited (FP/GJ/Approach/145618/2021)

સંદર્ભ:- (૧) આપના પત્રાંક - બ/જમન/૩૯૨૩/ટે.૧૨/૮૦૩૧ તા.૨૪/૦૨/૨૦૨૨ તા.૧૦/૦૨/૨૦૨૨

(૨) નાયબ વન સંરક્ષકશ્રી, મરીન નેશનલ પાર્ક, જામનગરના પત્રાંક - બ/જમન/ટે.૧૦/૩૬૧૧ તા.૧૫/૦૩/૨૦૨૨

સાદર સહ ઉપરોક્ત વિષય અને સંદર્ભ-૧ વાળા આપના પત્ર અન્વયે જણાવવાનું કે, સંદર્ભ -૧ વાળા પત્રથી માંગવામાં આવેલ પૂર્તતા અન્વયે અત્રેના તા.૧૬/૦૨/૨૦૨૨ના પત્રથી મુદ્દાવાર તમામ વિગતો નાયબ વન સંરક્ષકશ્રી, મરીન નેશનલ પાર્ક, જામનગર પાસે માંગવામાં આવેલ હતી. જેના અનુસંધાને નાયબ વન સંરક્ષકશ્રી, મરીન નેશનલ પાર્ક, જામનગર દ્વારા સંદર્ભ-૨ વાળા પત્રથી જરૂરી વિગતો પૂરી પાડવામાં આવેલ છે તે અને અભયારણ્ય / નેશનલ પાર્ક થી અંતર દર્શાવતો નકશો પાંચ પ્રતમાં આ સાથે સામેલ રાખી સાદર કરવામાં આવે છે. જે વિદિત થવા વિનંતી છે.

સામેલ:- ઉપર મુજબ

(સી.ર.ધનપાલ)
નાયબ વન સંરક્ષક
જામનગર વન વિભાગ
જામનગર



મુખ્ય વન સંરક્ષકશ્રીની કચેરી,
મરીન નેશનલ પાર્ક, "વન સંકુલ", નાગનાથ ગેટપાસે, ગંજીવાડો,
જામનગર ૩૬૧૦૦૬. Tel No.) 0288) 2679357



Fax No. 2770161
E-mail:- mnpforest@gmail.com /
mnpforest@yahoo.com


જાવક નં.: - બ/જમન/ટે. ૧૦/ ૩૬૧૧ /૨૦૨૧-૨૨ તા: 15/03/2022.

પ્રતિ,
નાયબ વન સંરક્ષકશ્રી,
જામનગર વન વિભાગ,
જામનગર.

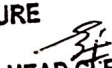


વિષય:- Diversion of 0.241 Ha. Forest land in Vil: Kalavad Simani Ta: Khambhaliya Di:
Devbhumi Dwarka for Approach access road in Devbhumi Dwarka District of
Gujarat State in favour of Poerika Limited (FP/GJ/Approach/145618/2021)

સંદર્ભ:- આપના પત્રાંક:- બ/જમન/ટે-૭/૭૮૪૭ તા. ૧૬/૦૧/૨૦૨૨

સવિનય સહ ઉપરોક્ત વિષય અન્વયે જણાવવાનું કે, ઉપરોક્ત સંદર્ભ પત્રથી માંગવામાં
આવેલ વન સંરક્ષણ ધારા ૧૯૮૦ હેઠળ વન જમીનના ડાયવર્ઝનની ૦.૨૪૧ હે. ની પાવરિકા લિમિટેડ,
મુબીઈની એપ્રોચ રોડ બનાવવા માટે માગણી વાળા વિસ્તારથી નજીકના અભયારણ્ય/રાષ્ટ્રીય ઉદ્યાન થી
૧.૨૦૦ કિ.મી દૂર તથા ૧.૦૦ કિ.મી ત્રીજ્યામા જાહેર થયેલ છકો સેન્સેટીવ ઝોનથી બહાર આવે છે. જેનું
પત્રક આ સાથે સામેલ રાખી મોકલવામાં આવે છે. જે ધ્યાને લેવા વિનંતી.
બીડાણ:- ઉપર મુજબ


નાયબ વન સંરક્ષક
મરીન નેશનલ પાર્ક
જામનગર

604
17-3-22

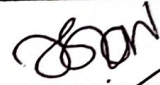
OFFICE OF THE DY. CONSERVATOR OF FORESTS, JAMNAGAR FOREST DIVISION
FINANCIAL YEAR <u>2021-22</u>
DATE <u>15-3-22</u>
TABLE No. <u>T-1</u>
INWARD NO./DATE <u>5720/16/3/22</u>
SIGNATURE   
HEAD CLERK ACF DCF

(R. MAHANPAL)
Dy. Conservator of Forests
Jamnagar Forest Division
Jamnagar

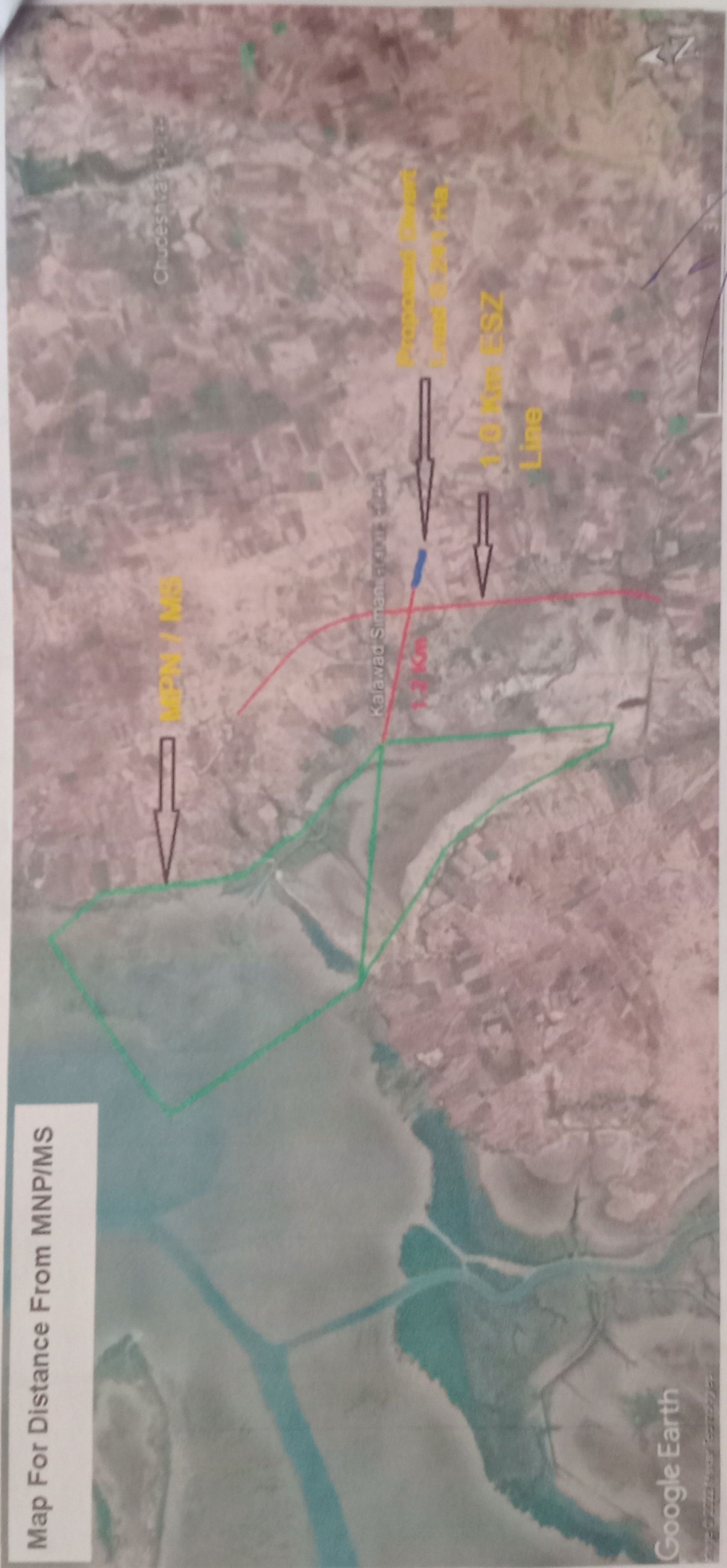
પત્રક

વન સંરક્ષણ ધારો, ૧૯૮૦ હેઠળ ડાયવર્ઝનની પ્રપોઝલોમાં વન્યજીવ સંરક્ષણ સંબંધે ચીફ વાઈલ્ડ લાઈફ વોર્ડનનો અભિપ્રાય આપવાની દરખાસ્ત માટેનું પત્રક

૧	અરજદાર વ્યક્તિ/સંસ્થા નામ તથા સરનામું	પાવરિકા લીમીટેડ, મુબઈ			
૨	સ્થળની વિગત	તાલુકો	ગામ	સર્વે નંબર	વિસ્તાર (હે.)
		ખંભાલીયા	કાલાવડ સીમાણી	૧૭૯ પૈકી	૦.૨૪૧
૩	કામગીરી/પ્રવૃત્તિ/ઉપયોગનો સ્પષ્ટ હેતુ	એપ્રોપ્રિય રોડ બનાવવા			
૪	માંગણીવાળું સ્થળ અભયારણ્ય/રાષ્ટ્રીય ઉદ્યાનનો ભાગ છે ?	ના			
૫	રક્ષિત વિસ્તાર ફરતે ઇકો સેન્સેટીવ ઝોન જાહેર થયેલ છે ?	હા			
૬	માંગણીવાળું સ્થળ સૂચિત ઇકો સેન્સેટીવ ઝોનમાં આવે છે ?	ના			
૭	કેન્દ્ર સરકાર દ્વારા ઇકો સેન્સેટીવ ઝોન જાહેર કરેલ ન હોય તેવા કિસ્સામાં રક્ષિત વિસ્તારની હદથી ૧૦ કી.મી.ના વિસ્તારમાં માંગણીવાળા સ્થળનો સમાવેશ થાય છે ?	૧.૦૦ કી.મી. ઇકો સેન્સેટીવ ઝોન જાહેર થયેલ છે.			
૮	માંગણીવાળું સ્થળ અને વન્યજીવોના આવન-જાવનના અગત્યના માર્ગમાં આવે છે ?	ના			
૯	નજીકના નદી નાળા તથા કોતરથી કેટલા અંતરે આવેલ છે ?	નદીઓના જાહેર થયેલ ઇકો સેન્સેટીવ ઝોન વિસ્તારથી માંગણીવાળો વિસ્તાર ૩.૦૦ કી.મી દૂર આવેલ છે.			
૧૦	માંગણીવાળા સ્થળ અને નજીકના અભયારણ્ય/ રાષ્ટ્રીય ઉદ્યાન વચ્ચે અંતર દર્શાવતો સંબંધિત અભયારણ્ય/ રાષ્ટ્રીય ઉદ્યાનના નાયબ વન સંરક્ષકશ્રીનો અભિપ્રાય.	અત્રેને કોઈ હરકત સરખું નથી.			


નાયબ વન સંરક્ષક
મરીન નેશનલ પાર્ક, જામનગર

Map For Distance From MNP/MS



(R DHANPAL)
Dy. Conservator of Forests
Jamnagar Forest Division
Jamnagar