

कार्यालय कार्यपालन यंत्री, जल संसाधन सम्भाग रतलाम म.प्र.
Email - eewrdtrm@rediffmail.com phone No. 07412 267540

पत्र क्र. 860 / कार्य / वन भूमि / 2022
प्रति,

रतलाम, दिनांक 28-03-22

✓ अपर प्रधान
मुख्य वन संरक्षक (भू प्रबंध)
मध्यप्रदेश भोपाल

विषय - जिला रतलाम के अन्तर्गत माण्डलिया घाट तालाब परियोजना निर्माण हेतु 14.22 हे. वन भूमि जल संसाधन विभाग को उपयोग पर देने बाबत।

संदर्भ - आपका पत्र क्रमांक- एफ-3/85/2018/10-11/16/2379/भोपाल, दिनांक 16.07.2021

उपरोक्त विषयान्तर्गत निवेदन है कि मांदलिया घाट तालाब योजना से प्रभावित वन भूमि रकबा 14.22 हैक्टर के लिये चाही गई बिन्दुवार जानकारी निम्नानुसार हैं।

- 1- मांदलिया घाट तालाब से न्यूनतम वन क्षेत्र प्रभावित होने हेतु परिक्षणात्मक टीप की प्रथम लाईन में 15.00 हैक्टर एवं तुलनात्मक टेबल में डूब क्षेत्र 14.61 त्रुटिवश अंकित हो गया था । वास्तवित रूप से उक्त योजना से प्रभावित वन भूमि रकबा 14.22 हेक्टर है, जिनकी सैद्धान्तिक स्वीकृति अपेक्षित है। पुनः न्यूनतम वन क्षेत्र प्रभावित होने की परीक्षणात्मक टीप संलग्न है । (अनुलग्नक-ए)
- 2- प्रस्ताव के भाग-1 के बिन्दु क्रमांक-D(I) में अपलोड की गई जानकारी ओपन हो रही है ।
- 3- न्यूनतम वन क्षेत्र प्रभावित होने सम्बन्धी परीक्षणात्मक टीप तुलनात्मक पत्रक में प्रस्ताव के भाग-1 के बिन्दु क्रमांक- D(I) में अपलोड कर दी गई है ।

अतः प्रभावित 14.22 हे. वन भूमि के सम्बन्ध में न्यूनतम वन क्षेत्र प्रभावित होने सम्बन्धी परीक्षणात्मक टीप तुलनात्मक पत्रक में तैयार कर दो प्रति में आपकी ओर आवश्यक कार्यवाही हेतु संलग्न प्रेषित है ।

सहपत्र - दो प्रति में

(पी.के.खरत)
कार्यपालन यंत्री

जल संसाधन संभाग रतलाम

पत्र क्र. ----- / कार्य / वन भूमि / 2022

रतलाम, दिनांक

प्रतिलिपी -

- 1- आयुक्त, कमाण्ड क्षेत्र विकास संचालनालय, जल संसाधन विभाग, भोपाल की ओर सूचनार्थ ।
- 2- अधीक्षण यंत्री, जल संसाधन मण्डल, रतलाम की ओर सूचनार्थ प्रेषित ।
- 3- वन मण्डलाधिकारी, सामान्य वन मण्डल, रतलाम की ओर सूचनार्थ एवं आवश्यक कार्यवाही हेतु प्रेषित

सहपत्र - शून्य

(पी.के.खरत)

कार्यपालन यंत्री
जल संसाधन संभाग रतलाम

मांदलिया घाट तालाब योजना
न्यूनतम वन क्षेत्र प्रभावित होने हेतु परीक्षणत्मक टीप

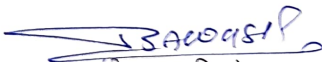
प्रमाणित किया जाता है कि

मांदलिया घाट तालाब योजना में आने वाला वन क्षेत्र रकबा 14.22 हैक्टर प्रभावित होना प्रस्तावित है, इस हेतु निम्नानुसार स्थलों का निरीक्षण किया गया –

- 1- वैकल्पिक कार्य स्थल क्रमांक-01 – यह कार्य स्थल अन्तिम चयनित स्थल से 150 मीटर उपर की ओर परीक्षण किया गया परन्तु इस कार्य स्थल पर प्रभावित भूमि का रकबा 25.62 हैक्टर आता है । जो कि तुलनात्मक दृष्टि से से वर्तमान स्थल से 11.40 हैक्टर अधिक है एवं तकनीकी दृष्टि से भी उपयुक्त नहीं है ।
- 2- वैकल्पिक कार्य स्थल क्रमांक-02 – यह कार्य स्थल अन्तिम चयनित स्थल से 275 मीटर उपर की ओर परीक्षण कर प्रस्तावित किया गया था परन्तु इस कार्य स्थल पर प्रभावित भूमि का रकबा 22.00 हैक्टर आता है । जो कि तुलनात्मक दृष्टि से वर्तमान स्थल से 7.78 हैक्टर अधिक है एवं तकनीकी दृष्टि से भी उपयुक्त नहीं है ।
- 3- इस प्रकार वर्तमान कार्य पर प्रभावित वन क्षेत्र का रकबा 14.22 हैक्टर तुलनात्मक दृष्टि से न्यूनतम है जो कि तकनीकी दृष्टि से उपयुक्त है । मानचित्र पर दर्शाया जाकर संलग्न है ।

प्रथम विकल्प				द्वितीय विकल्प			
रूब क्षेत्र (वन)	योजना की लागत	जलग्रहण क्षमता	सिंचित क्षेत्र	रूब क्षेत्र (वन)	योजना की लागत	जलग्रहण क्षमता	सिंचित क्षेत्र
25.62 हैक्टर	505.13 लाख	2.00 मि.घ.मी.	400 हैक्टर	22.00 हैक्टर	3038.10 लाख	2.50 मि.घ.मी.	500 हैक्टर

न्यूनतम विकल्प			
रूबक्षेत्र (वन)	योजना की लागत	जलग्रहण क्षमता	सिंचित क्षेत्र
14.22 हैक्टर	1532.21 लाख	3.514 मि.घ.मी.	814 हैक्टर




(बी.एस.अवासिया)
अनुविभागीय अधिकारी
धोलावड शीर्ष कार्य उपसम्भाग
वासिन्द्रा



(पी.के.खरत)
कार्यपालन यंत्री
जल संसाधन सम्भाग रतलाम

मांदलिया घाट तालाब योजना
न्यूनतम वन क्षेत्र प्रभावित होने सम्बन्धी तुलनात्मक विवरण

स.क्रं.	बॉध स्थल	प्रभावित वन भूमि (हेक्टर में)	कुल जलभराव क्षमता (मि.घ.मी.)	रिमार्क
1	2	3	4	5
1	A	22.00	2.50	उक्त बॉध स्थल से वन भूमि तुलनात्मक रूप से अधिक प्रभावित होती है एवं जल भराव क्षमता कम है ।
2	B	25.62	2.00	उक्त बॉध स्थल से वन भूमि तुलनात्मक रूप से अधिक प्रभावित होती है एवं जल भराव क्षमता कम है ।
3	C	14.22	3.514	उक्त बॉध स्थल से वन भूमि तुलनात्मक रूप से सबसे कम प्रभावित होती है एवं जल भराव क्षमता अधिक है ।


(बी.एस.अवासिया)
अनुविभागीय अधिकारी
धोलावड शीर्ष कार्य उपसम्भाग
वासिन्द्रा


(पी.के.खरत)
कार्यपालन यंत्री
जल संसाधन सम्भाग रतलाम

मध्य प्रदेश, राजस्थान
 MADHYA PRADESH, RĀJASTHĀN

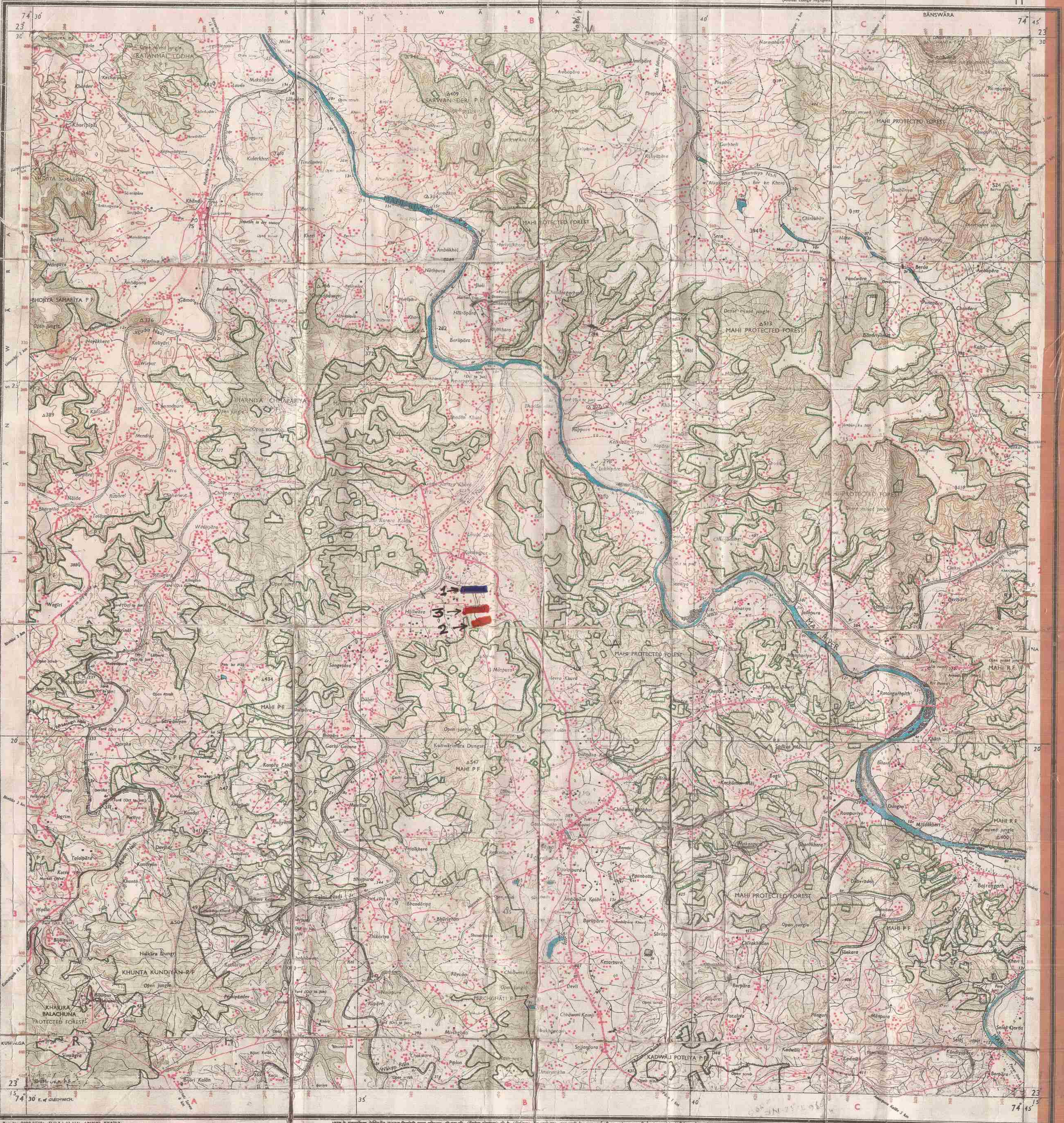
FIRST EDITION

Magnetic Variation from True North about 2° West in 1975.
 (Annual change negligible)

No. 46 1/11

RATLĀM DISTRICT.
 BĀNSWĀRA DISTRICT.

Surveyed 1971-72.



Index to Sheets

46 1	46 2	46 3
46 4	46 5	46 6
46 7	46 8	46 9
46 10	46 11	46 12

Index to Sheets

46 1	46 2	46 3
46 4	46 5	46 6
46 7	46 8	46 9
46 10	46 11	46 12

HEIGHTS & CONTOURS IN METRES
 CONTOUR INTERVAL 30 METRES

Water features are shown in blue where they generally contain water. Cultivated areas are coloured yellow. The exterior boundaries of areas of Reserved or Protected Forests are shown by green ribbons.

Contours are approximate. A relative height, H, represents the approximate height, in metres, between the top and bottom of a steep slope. Wooded areas are coloured green. Scattered trees and other vegetation are in green, but prominent surveyed trees are in black.

The state boundary between Madhya Pradesh and Rajasthan States has been surveyed as indicated on the ground but has not been verified by the Governments concerned.

REFER TO THIS MAP AS: 1:50,000
 SHEET 46/1/11 FIRST EDITION
 INDIA भारत

MANDLIYAGHAT TANK PROJECT

District : Ratlam
3 Alternate Sites

Site	Capacity (MCM)	Forest Submergence (Ha.)	Total Submergence (Ha.)
1	2.00	25.62	75.70
Submergence Area is more, capacity is less (Not Feasible)			
2	2.50	22.00	65.10
Submergence Area is more, capacity is less (Not Feasible)			
3	3.514	14.22	51.67
Submergence Area is less, Optimum capacity is Available, Feasible			

Sub Divisional Officer
 Dholwad H/W Sub Division
 Vasindra

Sub Divisional Officer
 Dholwad H/W Sub Division
 Vasindra

Executive Engineer
 Water Resources Division
 Ratlam