

**BHARAT COKING COAL LIMITED****(A subsidiary of CIL)****REGD. Office: Koyla Bhawan, Koyla Nagar, Dhanbad-826005****CIN No. U10101JH1972GOI000918****Office of the Project Officer****Kuya Colliery**Ref No: BCCL/KOCP/PO/2018/ **184**

Date: 03.08.2018

To,
The PCCF cum ED (Nodal Officer),
FC Act,
Van Bhawan,
Doranda, Ranchi

Subject: Reply of Query raised (Dated 28.05.2018) in Forest Land Diversion Proposal of 11.17 Ha. of Bera Mouza falling in Kuya Colliery (OCP) of Bharat Coking Coal Limited

Dear Sir,

The reply of queries/shortcomings in Forest Land Diversion Proposal of 11.17 Ha. of Bera Mouza falling in Kuya Colliery (OCP) of Bharat Coking Coal Limited is appended below:

Query Sl. No.	Essential Details sought by Forest Department/ Point No. of Form A	Reply
1.	B.2.1:	
	Upload details of leasehold area 1200.41 ha. with project-wise nature of land and activities / component-wise,	Environmental Clearance has been granted on Cluster basis. Kuya Colliery falls in Cluster VIII Coal Mining Project of M/s Bharat Coking Coal Limited. The operation for each mine in Cluster VIII is individually administered within the specified lease of each mine. Kuya Colliery (OC) is having leasehold area of 340.50 Ha. Henceforth, the forest land proposed to be diverted falls in Kuya Colliery (OC) for which component-wise detail is attached as Annexure-I and updated in Part B-2.4 of Form I. Land Schedule including nature of land certified by Circle Officers (Jharia, Baliapur & Dhanbad) is hereby attached as Annexure II . The same has been uploaded in Additional Information of Form I.
2.	B.2.4 :	
	Revise components column as explained in Justification.	The proposal is for diversion of 11.17 Ha out of which 8.86 Ha is to be utilized for Mining purpose and remaining 2.31 Ha. will be Safety Zone. Forest Land proposed for mining (8.86 Ha.) has been shown as Quarry in Part B-2.4 in Form I. Figures mentioned has been updated in Form I.

3.	H (d)	
	Mention date of grant of EC	Date of grant of EC is 15.02.2013 and which is later amended on 15.06.2018. The same detail has been updated in Form I. EC has been uploaded in Part H (d) of Form I.
4.	L (iii)	
	Mention whether CPSU	Bharat Coking Coal Limited (BCCL) is a Central Public Sector Undertaking (CPSU) under Ministry of Coal. Details of legal Status has been updated as CPSU in Part A-2 (Details of User Agency). As user agency is a CPSU, it is not required to provide Non-Forest and Revenue Land for Compensatory Afforestation (CA). It cannot be updated in Part L (iii) as it is locked because of Legal status of User Agency is CPSU in Part A-2 of Form I.
5.	M.7.1 (ii)	
	Upload transportation plan as mentioned in MP.	Transportation plan for Kuya Colliery (OC) as mentioned in MP and Rail & Road Network of Cluster VIII is also attached as Annexure-iii

This is for your kind information and further necessary actions.

Thanking You,

Encl: As above

Yours Faithfully,

Project Officer
Kuya Colliery

[Handwritten Signature]
0.15.08/19
Project Officer/Agent
Golukh QCP/Kuya QCP

Component wise Non-Linear Breakup

Sl. No.	Component	Forest Land	Non-Forest Land
1	Mine Infrastructure	0.00	1.75
2	Agriculture	0.00	5.00
3	Barren Land	0.00	60.14
4	Plantation	0.00	17.50
5	Safety Zone	2.31	6.52
6	Waterbody	0.00	4.66
7	OB Dump	0.00	86.14
8	Others	0.00	27.62
9	Quarry Area	8.86*	120.00
Total		2.31	329.33
*Proposed Forest Land for Mining			

खदान का नाम: कुइया कोलियरी

मौजा नाम: आमटाल, थाना न.: 43

अंचल: बलियापुर

खाता संख्या	खेसरा संख्या	रकबा		किस्म जमीन
		ए.	बी.	
2	2543	0	46	गोडा
16	2553	0	11	बाईद
79	2554	0	7	बाईद
	2536	0	9	मकान मय सहन
141	2533	0	18	बाईद
168	2555	0	6	बाईद
192	2542	0	8	गोडा
324	2567	0	5	बाईद
367	2539	0	10	बाईद
	2538	0	3	बाईद
	2537	0	9	बाईद
425	2551	0	3	बाईद
	2552	0	5	बाईद
	2556	0	8	बाईद
	2466	0	8	कनाली
	2454	0	15	कनाली
	2544	0	10	बाईद
	2545	0	26	बाईद
	2541	0	31	बाईद
	2540	0	20	बाईद
	2550	0	60	बाईद
	2549	0	6	बाईद
	2548	0	15	बाईद
	2547	0	21	बाईद
	2546	2	60	कनाली

23/11/18

Sr. Mgr. (Min)/Estate
Bastacolla Area

अमित कुमार
23/11/18

Sr. Revenue Inspector
Bastacolla Area

Certified By

मेनुवल सुनिमान स निबल
मिना/मामदेवरा
21/12/18
21/12

Circle Officer
Baliapur Circle

खदान का नाम: कुइया कोलियरी

मौजा नाम: अलकडीहा, थाना न.: 148

अंचल: बलियापुर

खाता संख्या	खेसरा संख्या	रकबा		किस्म जमीन
		ए.	डी.	
3	544	0	23	पुराना परती कावील आबाद ✓
	545	0	38	पुराना परती कावील आबाद ✓
	446	0	11	गोडा एक ✓
	531	0	16	कनालि ✓
	539	0	36	कनालि ✓
	541	0	12	पुराना परती कावील आबाद ✓
	542	0	6	पुराना परती कावील आबाद ✓
	570	0	75	तालाब ✓
	571	0	26	पुराना परती कावील आबाद ✓
7	3	0	48	बहाल ✓
	441	0	3	मकान ✓
	442	0	32	कनालि ✓
8	11	0	8	बाईद ✓
	12	0	7	मकान ✓
	507	0	8	खाद ✓
	509	0	12	कनालि ✓
9	470	0	6	मकान ✓
	471	0	7	मकान ✓
12	511	0	4	दोन एक ✓
23	19	0	14	बाईद ✓
	504	0	7	पुराना परती ✓
31	516	0	13	पुराना परती कावील आबाद ✓
32	475	0	5	सहन ✓
35	57	0	6	बहाल ✓
	459	0	7	गोडा ✓
	527	0	24	पुराना परती कावील आबाद ✓
40	440	0	10	कनालि ✓
45	513	0	5	मकान ✓
59	517	1	22	पुराना परती कावील आबाद ✓
	512	0	7	मकान ✓
	520	2	5	पुराना परती कावील आबाद ✓
	521	0	44	पुराना परती कावील आबाद ✓
62	502	0	13	कनालि ✓
	503	0	15	कनालि ✓
64	514	0	16	दोन एक ✓
65	469	0	5	मकान ✓
66	8	0	88	बहाल ✓
67	477	0	5	मकान ✓
69	491	0	6	मकान ✓
76	45	0	11	बहाल ✓
78	532	0	47	कनालि ✓
79	533	0	33	कनालि ✓
	540	0	30	कनालि ✓
	547	0	39	कनालि ✓
	550	0	6	गोडा ✓
81	424	0	22	गोडा ✓
	426	0	6	गोडा ✓
87	448	0	12	गोडा ✓
	450	0	8	गोडा ✓

88	478	0	4	मकान
90	468	0	6	सहन
91	60	0	11	मकान मय सहन
92	31	0	6	मकान
	32	0	33	सहन
95	447	0	12	गोडा
	457	0	2	सहन
99	476	0	15	मकान
101	494	0	16	मकान मय सहन
104	490	0	10	मकान
105	423	0	23	बाईद
	460	0	7	गोडा
	464	0	15	गोडा
108	422	0	4	गोडा
110	9	0	16	बहाल
	25	0	11	बहाल
	26	0	13	बहाल
	27	0	13	बहाल
	28	0	12	बहाल
	48	0	24	बहाल
	29	0	2	बहाल
	30	0	35	बहाल
	33	0	12	बहाल
	34	0	35	बहाल
	38	0	21	बहाल
	41	0	12	बहाल
	40	0	21	बहाल
	42	0	12	बहाल
	43	0	25	बहाल
	44	0	63	बहाल
	47	0	13	बहाल
	48	0	24	बहाल
	49	0	70	बहाल
	50	0	66	बहाल
	51	0	17	बहाल
	53	0	9	बहाल
	54	0	19	बहाल
	55	0	8	बहाल
	56	0	11	बहाल
	58	0	6	बहाल
	59	0	4	आगन
	63	0	4	मकान
	64	0	42	सहन
	374	0	29	बहाल
	375	0	8	बहाल
	376	0	5	कनालि
	377	0	35	कनालि
	378	0	48	कनालि
	379	0	13	पुराना परती कावील आबाद
	380	0	13	कनालि
	381	0	15	गोडा
	382	0	15	गोडा
	65	0	27	बहाल
	61	0	9	मकान

(Handwritten signature)

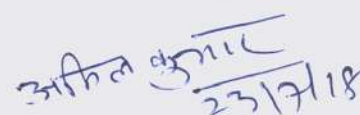
66	0	49	बहाल	✓
67	0	8	बहाल	✓
68	0	8	बहाल	✓
69	0	6	बहाल	✓
70	0	8	बहाल	✓
71	0	12	बहाल	✓
72	0	15	बहाल	✓
73	0	3	बहाल	✓
74	0	2	बहाल	✓
75	0	9	बहाल	✓
76	0	20	बहाल	✓
77	0	8	बहाल	✓
78	0	10	बहाल	✓
79	0	9	बहाल	✓
80	0	32	बहाल	✓
383	0	9	बाईद	✓
384	0	9	बाईद	✓
385	0	11	बाईद	✓
389	0	20	कनालि	✓
429	0	22	गोडा	✓
430	0	36	गोडा	✓
431	0	21	कनालि	✓
432	0	32	कनालि	✓
433	0	16	कनालि	✓
434	0	28	कनालि	✓
437	0	9	कनालि	✓
419	0	9	गोडा	✓
420	0	10	गोडा	✓
421	0	6	बहाल	✓
422	0	9	कनालि	✓
428	0	73	कनालि	✓
438	0	35	कनालि	✓
439	0	41	कनालि	✓
443	0	18	कनालि	✓
435	0	14	कनालि	✓
444	0	21	कनालि	✓
445	0	20	कनालि	✓
451	0	11	गोडा	✓
452	0	10	गोडा	✓
453	0	17	गोडा	✓
497	0	65	कनालि	✓
454	0	42	गोडा	✓
455	0	8	गोडा	✓
456	0	9	गोडा	✓
462	0	6	गोडा	✓
463	0	6	गोडा	✓
474	0	5	मकान	✓
479	0	7	सहन	✓
480	0	10	गोडा	✓
481	0	11	गोडा	✓
576	3	20	पुराना परती कावील आबाद	✓
573	0	78	पुराना परती कावील आबाद	✓
574	0	12	पुराना परती कावील आबाद	✓
575	0	65	पुराना परती कावील आबाद	✓


577	0	92	पुराना परती	✓
482	0	4	गोडा	✓
483	0	8	गोडा	✓
484	0	6	गोडा	✓
485	0	6	पुराना परती कावील आबाद	✓
487	0	94	कनालि	✓
500	0	35	बहाल	✓
501	0	41	खदान	✓
505	0	44	कनालि	✓
499	0	4	कनालि	✓
495	0	44	पुरानी परती	✓
498	0	6	पुराना परती कावील आबाद	✓
515	0	8	पुराना परती कावील आबाद	✓
522	0	23	पुराना परती कावील आबाद	✓
523	0	19	पुराना परती कावील आबाद	✓
524	0	9	पुराना परती कावील आबाद	✓
525	0	11	पुराना परती कावील आबाद	✓
555	0	4	पुराना परती कावील आबाद	✓
518	0	19	पुराना परती कावील आबाद	✓
529	0	20	पुराना परती कावील आबाद	✓
526	0	46	पुराना परती कावील आबाद	✓
528	0	29	पुराना परती कावील आबाद	✓
537	0	51	गोडा	✓
535	0	10	कनालि	✓
538	0	53	कनालि	✓
546	0	21	पुराना परती कावील आबाद	✓
548	1	35	पुराना परती कावील आबाद	✓
549	0	15	पुराना परती कावील आबाद	✓
551	0	6	पुराना परती	✓
552	0	4	कनालि	✓
556	0	50	कनालि	✓
567	0	59	पुरानी परती	✓
568	0	21	पुरानी परती	✓
569	0	21	कनालि	✓
436	0	11	कनालि	✓
52	0	8	बहाल	✓
39	0	21	बहाल	✓
46	0	45	बहाल	✓
488	0	13	कनालि	✓
486	0	7	पुरानी परती	✓
489	0	33	कनालि	✓
553	0	6	पू: पतित	✓
554	0	19	पू: पतित	✓
1	0	6	मकान	✓
2	0	4	मकान	✓
5	0	24	मकान	✓
6	0	5	मकान	✓
10	0	2	पुरानी परती	✓
15	0	6	बाईद	✓
16	0	2	बाईद	✓
4	0	26	पुरानी परती	✓
18	0	12	बाईद	✓
20	0	37	बाईद	✓
14	0	18	बाईद	✓

[Handwritten signature]

116	17	0	20	बाईद	✓
	21	0	16	मकान	✓
	22	0	12	बाईद	✓
	24	0	18	बहाल	✓
	36	0	16	मकान	✓
	23	0	18	बाईद	✓
	37	0	30	फैक्टरी	✓
	35	0	12	बहाल	✓
	62	0	4	मकान मय सहन	✓
	411	1	14	तालाब	✓
	427	0	11	परती	✓
	458	0	3	मकान	✓
	473	0	5	सहन	✓
	472	0	8	सहन	✓
	461	0	5	गोडा	✓
	465	0	16	गोडा	✓
	466	0	11	पुरानी परती	✓
	467	0	4	परती	✓
	492	0	20	परती	✓
	493	0	2	मकान	✓
	510	0	10	मकान	✓
	13	0	7	बाईद	✓
	508	0	7	कनालि	✓
	506	0	41	तालाब	✓
	519	22	64	पहाड	✓
	543	1	11	परती	✓
	534	0	8	कनालि	✓
	536	0	7	कनालि	✓
	537	0	3	कनालि	✓
	572	1	31	परती	✓
117	7	0	13	सड़क	✓
	496	0	14	ग्राम स्थान	✓
	449	0	17	रास्ता	✓


Sr. Mgr. (Min)/Estate
Bastacolla Area


Sr. Revenue Inspector
Bastacolla Area

Certified By

Circle Officer
Baliapur Circle

खदान का नाम: कुइया कोलियरी		मौजा नाम: बेरा, थाना न.: 45		अंचल: धनबाद
खाता संख्या	खेसरा संख्या	रकबा		किस्म जमीन
		ए.	बी.	
2	94	0	44	भिंडा
	95	0	41	पोखर
4	89	0	48	बाईद
	90	0	25	बाईद
	91	0	41	बाईद
	92	0	32	बाईद
	93	1	6	बाईद
	96	1	29	बाईद
	98	1	52	टांड दो
19	97	80	58	परती चटान
20	84	17	68	खादान
21	88	0	82	पुरानी परती कावील आबाद
	99	0	26	पुरानी परती कावील आबाद
	85	2	70	खादान

[Signature]
23/3/18

Sr. Mgr. (Min)/Estate
Bastacolla Area

[Signature]
23/3/18

Sr. Revenue Inspector
Bastacolla Area

अ. व.
हास लक्ष्मी खाना
र. मिश्र
नरसिं पार्थी

Certified By

[Signature]
K.L. 3.
24/3/18

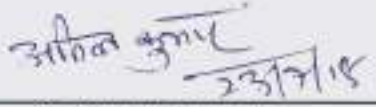
[Signature]
25/3/18

अधिकारी
धनबाद

Circle Officer
Dhanbad Circle

खदान का नाम: कुड़िया कोलिबरी		मौजा नाम: भागारामपुर, धाना न.: 150		अंचल: बलियापुर
खाता संख्या	खेसरा संख्या	रकबा		किस्म जमीन
		ए.	डी.	
13	320	0	35	पुराना परती काबील आबाद ✓
33	352	0	23	पुरानी परती ✓
	353	0	50	बहाल ✓
	354	0	65	बहाल ✓
35	340	0	8	पुरानी परती ✓
	341	0	48	मोटा मेर ✓
	342	0	57	बहाल ✓
	348	0	17	कनाली ✓
	325	0	29	पुरानी परती ✓
	349	0	24	बहाल ✓
	334	0	11	बहाल ✓
	350	0	40	बहाल ✓
	335	0	12	बहाल ✓
	336	0	6	मोटा आर ✓
	337	0	14	बहाल ✓
50	348	0	22	बहाल ✓
65	351	0	26	कनाली ✓
82	356	0	5	पत्थर ✓
	357	0	12	बहाल ✓
96	338	0	58	बहाल ✓
	343	0	13	बहाल ✓
	344	0	10	बहाल ✓
	345	0	14	कनाली ✓
	347	0	24	कनाली ✓
121	359	0	17	कनाली ✓
143	323	0	64	बहाल ✓
	324	0	23	मकान ✓
	328	3	74	पुरानी परती ✓
	322	0	2	पुरानी परती ✓
	329	0	32	मकान ✓
144	319	1	(21) 1-2500	गोडा ✓
	321	0	74	परती ✓
	330	0	34	नाला ✓
	333	0	17	पुरानी परती ✓
	346	0	3	पुरानी परती ✓
145	331	0	24	पुरानी परती ✓
	332	0	62	नाला ✓
		0	3	रास्ता ✓


 23/7/18
 Sr. Mgr. (Min)/Estate
 Bastacolla Area


 23/7/18
 Sr. Revenue Inspector
 Bastacolla Area

Certified By

 20/7/18
 Circle Officer
 Baliapur Circle

खदान का नाम: कुइया कोलियरी

मौजा नाम: चाँद कुइया, थाना न.: 149

अंचल: बलियापुर

खाता संख्या	खेसरा संख्या	रकबा		किस्म जमीन
		ए.	डी.	
1	155	0	3	मकान मय सहन ✓
	156	0	4	गोडा ✓
	503	0	6	बाईद ✓
2	97	0	5	गोडा ✓
	254	0	2	गोडा ✓
	289	0	5	बाईद ✓
	960	0	9	बहाल ✓
	25	0	6	जंगल ✓
3	251	0	1	मकान ✓
4	14	0	10	जंगल झाड़ी ✓
	46	0	8	गोडा ✓
	95	0	6	गोडा ✓
	159	0	10	मकान मय सहन ✓
	272	0	7	गोडा ✓
	285	0	8	बाईद ✓
	287	0	4	बाईद ✓
	306	0	14	बहाल ✓
	350	0	16	गोडा ✓
	484	0	10	बाईद ✓
	552	0	12	बाईद ✓
	663	0	6	कनाली ✓
	689	0	18	कनाली ✓
	726	0	6	झाड़ी ✓
	928	0	4	बाईद ✓
	915	0	8	बाईद ✓
	929	0	6	बाईद ✓
	957	0	8	बहाल ✓
	958	0	5	बहाल ✓
5	40	1	38	गोडा ✓
	59	0	40	गोडा ✓
	121	0	10	गोडा ✓
	6	0	5	झाड़ी ✓
	10	0	8	मोटा आड़ ✓
	11	0	14	बहाल ✓
	12	0	10	जंगल झाड़ी ✓
	13	0	23	गोडा ✓
	16	0	53	गोडा ✓
	99	0	16	गोडा ✓
	101	0	24	गोडा ✓
	104	0	11	गोडा ✓
	191	0	8	बाईद ✓
	160	0	8	मकान मय सहन ✓
	193	0	16	बाईद ✓
	198	0	8	बाईद ✓
	200	0	14	बाईद ✓
	212	0	3	बाईद ✓
	201	0	6	बाईद ✓
	202	0	4	बाईद ✓
	203	0	3	बाईद ✓
	206	0	7	बाईद ✓

281	0	10	बहाल ✓
341	0	6	गोडा ✓
343	0	4	मकान मय सहन ✓
344	0	4	मकान मय सहन ✓
345	0	4	मकान मय सहन ✓
346	0	39	गोडा ✓
383	0	8	नई परती ✓
386	0	10	बाईद ✓
389	0	14	बाईद ✓
323	0	28	गोडा ✓
473	0	1	बाईद ✓
529	0	12	बहाल ✓
532	0	4	बहाल ✓
536	0	5	बहाल ✓
583	0	18	बहाल ✓
598	0	16	बाईद ✓
612	0	15	बहाल ✓
658	0	11	कनाली ✓
660	0	16	कनाली ✓
709	0	12	झाडी ✓
719	0	8	झाडी ✓
758	0	3	बाईद ✓
789	0	18	बहाल ✓
800	0	4	बाईद ✓
817	0	16	बहाल ✓
822	0	10	बाईद ✓
680	0	3	कनाली ✓
743	0	6	बाईद ✓
978	0	27	नई परती ✓
7	916	0	8 बाईद ✓
	34	0	59 बहाल ✓
	35	0	12 कनाली ✓
	36	0	10 कनाली ✓
	37	0	34 बहाल ✓
	38	0	18 कनाली ✓
	61	0	23 गोडा ✓
	62	0	12 बाईद ✓
	63	0	11 गोडा रक ✓
	64	0	24 गोडा रक ✓
	65	0	20 गोडा रक ✓
	66	0	10 गोडा रक ✓
	67	0	18 गोडा रक ✓
	68	0	22 गोडा रक ✓
	118	0	12 गोडा रक ✓
	135	0	24 गोडा रक ✓
	136	0	20 गोडा रक ✓
	137	0	20 गोडा रक ✓
	138	0	8 गोडा रक ✓
	139	0	12 गोडा रक ✓
	140	0	8 मकान मय सहन ✓
	183	0	57 बहाल ✓
	184	0	16 गोडा रक ✓
	189	0	92 गोडा रक ✓
	216	0	72 गोडा रक ✓

4/10

217	0	74	गोडा	एक
220	0	16	गोडा	एक
221	0	20	गोडा	एक
227	0	22	तालाब	एक
257	0	10	खलिहान	✓
745	0	10	बाईद	✓
767	0	4	बाईद	✓
768	0	2	बाईद	✓
772	0	10	बाईद	✓
787	0	14	बाईद	✓
810	0	12	बाईद	✓
795	2	2	बहाल	✓
811	0	8	बाईद	✓
812	0	38	बाईद	✓
869	0	22	कनाली	✓
870	0	22	कनाली	✓
773	0	4	बाईद	✓
871	0	20	कनाली	✓
872	0	20	कनाली	✓
873	0	6	कनाली	✓
874	0	36	मोटा आर	✓
876	0	8	कनाली	✓
877	0	27	कनाली	✓
902	0	28	बहाल	✓
921	0	34	बाईद	✓
935	0	44	बहाल	✓
939	0	75	बहाल	✓
942	0	73	मोटा आर	✓
943	0	13	बहाल	✓
963	0	10	मोटा आर	✓
1030	0	18	बहाल	✓
1037	0	16	बहाल	✓
1040	0	13	मोटा आड	✓
1041	0	38	बहाल	✓
1042	0	37	बहाल	✓
258	0	1	दोन एक	✓
224	0	10	गोडा	एक
328	0	32	गोडा	एक
374	1		गोडा	एक
370	0	46	गोडा	एक
375	0	6	गोडा	एक
259	0	5	मकान मय कीता	✓
260	0	5	दोन एक	✓
261	0	16	मकान मय सहन	✓
262	0	8	दोन एक	✓
263	0	16	गोडा	एक
264	0	38	गोडा	एक
294	0	10	बाईद	✓
295	0	10	बाईद	✓
300	0	5	बहाल	✓
301	0	7	बहाल	✓
304	0	28	बहाल	✓
307	0	28	बहाल	✓
310	0	12	खलिहान	✓

Lyko

314	0	26	गोडा	रक
315	0	18	गोडा	रक
316	1	24	तालाब	
369	0	56	गोडा	रक
318	0	30	मोटा आड	
396	0	22	बाईद	
397	0	9	बाईद	
367	0	34	गोडा	
398	0	14	बाईद	
408	0	16	बाईद	
409	0	16	बाईद	
410	0	26	बाईद	
411	0	26	बाईद	
412	0	20	बाईद	
413	0	22	बाईद	
414	0	18	बाईद	
415	0	12	बाईद	
421	0	8	बाईद	
422	0	14	बाईद	
423	0	38	बाईद	
426	0	18	बाईद	
427	0	4	कनाली	
429	0	22	बहाल	
430	0	15	बहाल	
440	0	32	बहाल	
442	0	10	बहाल	
445	0	4	बहाल	
446	0	12	बहाल	
447	0	12	बहाल	
448	0	8	बहाल	
449	0	6	बहाल	
452	0	16	बहाल	
453	0	18	बहाल	
454	0	6	बहाल	
455	0	7	बहाल	
457	0	8	बहाल	
465	0	4	बाईद	
468	0	8	बाईद	
485	0	8	बाईद	
486	0	6	बाईद	
525	0	8	बहाल	
555	0	7	बाईद	
556	0	9	बाईद	
568	0	19	बहाल	
576	0	4	बाईद	
578	0	12	बाईद	
579	0	4	बाईद	
581	0	10	बहाल	
584	0	16	बाईद	
592	0	16	बहाल	
593	0	13	बहाल	
594	0	11	बहाल	
662	0	6	कनाली	
664	0	6	कनाली	

668	0	4	कनाली	✓
672	0	10	कनाली	✓
699	0	4	बाईद	✓
706	0	5	बाईद	✓
673	0	4	कनाली	✓
707	0	6	बाईद	✓
723	0	8	झाडी	✓
733	0	12	बाईद	✓
737	0	14	बाईद	✓
738	0	24	बाईद	✓
715	0	2	दोन एक	✓
890	0	16	बहाल	✓
744	0	16	बाईद	✓
964	0	75	बहाल	✓
986	0	91	बहाल	✓
987	0	24	मोटा आड	✓
988	0	86	बहाल	✓
989	0	14	मोटा आड	✓
990	0	12	मोटा आड	✓
991	0	5	बाईद	✓
992	0	10	बाईद	✓
994	0	7	बाईद	✓
995	0	16	बाईद	✓
997	0	9	बाईद	✓
998	0	22	बाईद	✓
999	0	4	बाईद	✓
1000	0	15	बाईद	✓
962	0	45	बहाल	✓
1001	0	5	बाईद	✓
1043	0	16	बहाल	✓
102	0	69	गोडा	✓
265	0	50	गोडा	✓
399	0	10	बाईद	✓
665	0	8	कनाली	✓
681	0	5	कनाली	✓
431	0	8	बहाल	✓
379	0	18	गोडा	✓
467	0	14	बाईद	✓
470	0	4	बाईद	✓
502	0	8	बाईद	✓
513	0	6	बाईद	✓
519	0	8	बाईद	✓
608	0	12	बहाल	✓
630	0	5	दोन एक	✓
698	0	2	बाईद	✓
722	0	2	झाडी	✓
750	0	4	बाईद	✓
764	0	3	बाईद	✓
771	0	12	बाईद	✓
783	0	38	बाईद	✓
797	0	8	बाईद	✓
808	0	10	बाईद	✓
889	0	32	बहाल	✓
894	0	30	बहाल	✓

	895	0	2	मोटा आड	✓
	903	0	20	बहाल	✓
	907	0	30	बाईद	✓
	296/1047	0	5	बाईद	✓
	908	0	4	बाईद	✓
	909	0	16	बाईद	✓
	974	0	51	नई परती	✓
	980	0	10	नई परती	✓
	975	0	52	नई परती	✓
10	756	0	8	बाईद	✓
	967	0	5	बाईद	✓
	968	0	8	बाईद	✓
11	925	0	20	बाईद	✓
12	81	0	6	गोडा	एक
	96	0	5	गोडा	✓
	565	0	16	बहाल	✓
	881	0	8	बहाल	✓
13	214	0	34	गोडा	✓
	283	0	8	बाईद	✓
	586	0	18	बाईद	✓
14	311	0	4	मकान	✓
	312	0	48	गोडा	एक
15	98	0	10	गोडा	एक
	100	0	14	गोडा	एक
	103	0	18	गोडा	एक
	161	0	10	मकान मय कीता दो	✓
	176	0	22	बहाल	✓
	179	0	18	बहाल	✓
	180	0	3	नई परती	✓
	181	0	6	कनाली	✓
	192	0	14	बाईद	✓
	199	0	8	बाईद	✓
	204	0	4	बाईद	✓
	205	0	4	बाईद	✓
	385	0	12	बाईद	✓
	464	0	3	बाईद	✓
	492	0	6	बाईद	✓
	528	0	4	बहाल	✓
	535	0	2	बहाल	✓
	599	0	6	बाईद	✓
	659	0	8	कनाली	✓
16	582	0	7	बहाल	✓
	708	0	4	बाईद	✓
	757	0	4	बाईद	✓
	818	0	8	बहाल	✓
	819	0	4	बहाल	✓
	168	0	15	गोडा	एक
	169	0	42	गोडा	एक
	195	0	8	बाईद	✓
	196	0	6	बाईद	✓
	197	0	6	बाईद	✓
	209	0	7	बाईद	✓
	225	0	22	बहाल	✓
	240	0	11	दोन एक	✓

4/10

17

242	0	52	गोडा	✓
277	0	10	गोडा	✓
278	0	38	गोडा	✓
302	0	10	बहाल	✓
488	0	14	बाईद	✓
463	0	22	बाईद	✓
497	0	24	बाईद	✓
361	0	96	गोडा	✓
462	0	4	बाईद	✓
472	0	3	बाईद	✓
478	0	4	बाईद	✓
482	0	4	बाईद	✓
490	0	10	बाईद	✓
494	0	6	बाईद	✓
515	0	12	बहाल	✓
530	0	12	बहाल	✓
537	0	26	बहाल	✓
540	0	20	बहाल	✓
570	0	24	बहाल	✓
561	0	28	बहाल	✓
577	0	12	बाईद	✓
587	0	4	बाईद	✓
589	0	4	बाईद	✓
597	0	14	बाईद	✓
611	0	10	बहाल	✓
704	0	8	बाईद	✓
710	0	5	झाडी	✓
754	0	5	बाईद	✓
791	0	24	बहाल	✓
798	0	12	बाईद	✓
807	0	6	बाईद	✓
826	0	11	बाईद	✓
829	0	14	बाईद	✓
831	0	12	बाईद	✓
896	0	4	पुरानी परती	✓
892	0	3	बहाल	✓
901	0	8	बहाल	✓
177	0	14	बहाल	✓
194	0	10	बाईद	✓
208	0	8	बाईद	✓
210	0	4	बाईद	✓
213	0	10	बाईद	✓
231	0	20	बहाल	✓
233	0	7	मोटा आड	✓
234	1	8	तालाब	✓
235	0	20	मोटा आड	✓
236	0	91	गोडा	✓
279	0	26	गोडा	✓
303	0	10	बहाल	✓
539	0	34	बहाल	✓
562	0	12	बहाल	✓
585	0	25	बाईद	✓
185	0	26	गोडा	✓
186	0	24	गोडा	✓

19

20

218	0	16	गोडा	दी
219	0	19	गोडा	दी
226	0	16	बहाल	
230	0	32	बहाल	
241	0	14	खलिहान	
243	0	14	गोडा	दी
244	0	8	खलिहान	
245	0	6	दोन एक	
274	0	22	गोडा	एक
275	0	22	गोडा	एक
276	0	16	गोडा	एक
282	0	14	बाईद	
377	0	60	गोडा	दी
483	0	10	बाईद	
487	0	8	बाईद	
493	0	5	बाईद	
495	0	14	बाईद	
496	0	16	बाईद	
505	0	5	बाईद	
508	0	14	बाईद	
509	0	14	बाईद	
518	0	6	बहाल	
554	0	18	बाईद	
559	0	40	बहाल	
609	0	46	बहाल	
624	0	16	पुरानी परती	
625	0	80	नयी परती	
671	0	12	कनाली	
728	0	5	बाईद	
734	0	22	बाईद	
735	0	18	बाईद	
776	0	6	मकान मय सहन	
840	0	52	झाडी	
899	0	7	बहाल	
898	0	6	बहाल	
982	0	4	दोन एक	
891	0	20	बहाल	
900	0	6	बहाल	
879	0	24	कनाली	
880	0	10	बहाल	
883	0	22	बहाल	
993	0	26	बाईद	
1003	0	11	गोडा	दी
1009	0	15	गोडा	दी
1011	0	5	गोडा	दी
1012	0	6	गोडा	दी
1014	0	10	मोटा आर	
1020	0	18	बहाल	
1021	0	19	बहाल	
1031	0	10	बहाल	
1032	0	5	बहाल	
1035	0	21	बहाल	
1036	0	35	बहाल	
948	0	11	बाईद	

24	363/1053	0	12	गोडा
	1050/1054	0	14	कनाली
25	349	0	14	गोडा
	356	0	10	गोडा
	357	0	8	मकान मय सहन
	420	0	4	बाईद
26	1	0	2	मोटा आर
	2	0	3	मोटा आर
	3	0	13	बहाल
	4	0	33	दोन एक
	8	0	18	झाडी
	55	0	66	गोडा
	58	0	36	गोडा
	70	0	24	गोडा
	114	0	16	गोडा
	116	0	12	गोडा
	141	0	8	गोडा
	178	0	24	बहाल
	175	0	34	बहाल
	190	0	22	कनाली
	207	0	10	बाईद
	211	0	16	बाईद
	305	0	18	बहाल
	358	0	28	गोडा
	360	0	16	गोडा
	382	0	10	दोन एक
	384	0	10	बाईद
	388	0	22	बाईद
	419	0	20	बाईद
	466	0	30	बाईद
	531	0	3	बहाल
	590	0	30	बाईद
	600	0	5	बाईद
	685	0	12	कनाली
	727	0	10	बाईद
	746	0	7	बाईद
	790	0	12	बहाल
	813	0	34	बाईद
	888	0	10	बहाल
	977	0	3	दोन एक
	253	0	9	गोडा
	255	0	2	गोडा
	256	0	5	दोन एक
	266	0	28	गोडा
	29	0	95	दोन एक
	292	0	8	बाईद
	293	0	9	बाईद
	299	0	8	बहाल
	308	0	28	बहाल
	309	0	12	बहाल
	313	0	20	गोडा
	365	0	20	गोडा
	366	0	14	गोडा
	394	0	24	बाईद

4/10

371	0	34	गोडा	✓
372	0	35	गोडा	✓
387	0	10	बाईद	✓
392	0	14	गोडा	✓
393	0	26	बाईद	✓
395	0	18	बाईद	✓
416	0	16	बाईद	✓
417	0	13	बाईद	✓
418	0	8	बाईद	✓
424	0	14	बाईद	✓
425	0	12	बाईद	✓
428	0	10	कनाली	✓
436	0	6	बहाल	✓
438	0	6	बहाल	✓
450	0	4	बहाल	✓
451	0	7	बहाल	✓
475	0	4	बाईद	✓
501	0	5	बाईद	✓
507	0	12	बाईद	✓
575	0	10	बाईद	✓
591	0	17	बहाल	✓
596	0	14	बहाल	✓
574	0	33	बाईद	✓
588	0	10	बहाल	✓
670	0	12	कनाली	✓
679	0	8	बाईद	✓
684	0	6	दोन एक	✓
702	0	5	बाईद	✓
731	0	8	बाईद	✓
736	0	6	बाईद	✓
747	0	5	बाईद	✓
748	0	3	बाईद	✓
761	0	12	बाईद	✓
763	0	3	बाईद	✓
769	0	4	बाईद	✓
779	0	4	बाईद	✓
792	0	10	बहाल	✓
796	0	8	बाईद	✓
799	0	6	बाईद	✓
766	0	4	बाईद	✓
825	0	8	बाईद	✓
827	0	8	बाईद	✓
828	0	12	बाईद	✓
832	0	8	बाईद	✓
875	0	20	कनाली	✓
885	0	6	बहाल	✓
922	0	13	बाईद	✓
924	0	14	बहाल	✓
938	0	32	बहाल	✓
940	0	10	बहाल	✓
941	0	8	बहाल	✓
984	0	46	बाईद	✓
996	0	6	बाईद	✓
936	0	21	बहाल	✓

28	123	0	4	गोडा	✓
	124	0	8	गोडा	✓
	125	0	9	मकान मय सहन	✓
	126	0	6	मकान मय सहन	✓
	127	0	9	गोडा	✓
	128	0	3	मकान	✓
	129	0	3	मकान	✓
	131	0	2	मकान	✓
	130	0	3	मकान	✓
	132	0	2	मकान	✓
	133	0	2	मकान	✓
	134	0	24	गोडा	✓
29	434	0	6	बहाल	✓
	435	0	8	बहाल	✓
	437	0	6	बहाल	✓
	471	0	10	बाईद	✓
	476	0	10	बाईद	✓
	479	0	8	बाईद	✓
	516	0	9	बहाल	✓
	517	0	5	बहाल	✓
	522	0	6	बहाल	✓
	523	0	12	बहाल	✓
	527	0	6	बहाल	✓
	610	0	14	कनाली	✓
	617	0	14	कनाली	✓
	618	0	15	बाईद	✓
	619	0	4	बाईद	✓
	620	0	14	दोन एक	✓
	621	0	13	परती	✓
	623	0	8	बाईद	✓
	711	0	4	झाडी	✓
	751	0	2	बाईद	✓
	752	0	6	बाईद	✓
	755	0	6	बाईद	✓
	762	0	8	बाईद	✓
	777	0	4	बाईद	✓
	780	0	3	बाईद	✓
	802	0	12	बाईद	✓
	937	0	40	बहाल	✓
	803	0	11	बाईद	✓
30	172	0	32	गोडा	✓
31	926	0	7	बाईद	✓
32	954	0	5	बहाल	✓
33	1033	0	26	बहाल	✓
	19	0	12	जंगल	✓
	30	0	28	दोन एक	✓
	31	0	17	दोन एक	✓
	33	0	26	गोडा	✓
	42	0	62	गोडा	✓
	52	0	38	गोडा	✓
	74	0	14	गोडा	✓
	75	0	6	गोडा	✓
	110	0	32	गोडा	✓
	111	0	12	गोडा	✓

2/10

112	0	8	गोडा	✓
143	0	12	गोडा	✓
144	0	8	गोडा	✓
145	0	4	गोडा	✓
146	0	3	गोडा	✓
147	0	12	गोडा	✓
148	0	8	मकान मय सहन	✓
149	0	5	गोडा	✓
150	0	4	दोन एक	✓
151	0	4	दोन एक	✓
298	0	22	बहाल	✓
331	0	4	मकान मय सहन	✓
332	0	6	मकान मय सहन	✓
333	0	2	मकान मय सहन	✓
334	0	2	मकान मय सहन	✓
352	0	25	गोडा	✓
325	0	2	गोडा	✓
330	0	8	गोडा	✓
373	0	58	गोडा	✓
378	0	28	गोडा	✓
402	0	8	बाईद	✓
403	0	11	बाईद	✓
406	0	8	बाईद	✓
296	0	8	बाईद	✓
407	0	8	बाईद	✓
439	0	22	बहाल	✓
458	0	10	बहाल	✓
459	0	5	बहाल	✓
460	0	6	बहाल	✓
489	0	26	बाईद	✓
491	0	12	बाईद	✓
498	0	3	बाईद	✓
499	0	12	बाईद	✓
500	0	10	बाईद	✓
506	0	8	बाईद	✓
520	0	6	बहाल	✓
521	0	6	बहाल	✓
524	0	7	बहाल	✓
526	0	7	बहाल	✓
541	0	10	बहाल	✓
569	0	4	बहाल	✓
571	0	12	बहाल	✓
572	0	5	बहाल	✓
580	0	22	बहाल	✓
606	0	8	बहाल	✓
661	0	7	कनाली	✓
669	0	4	कनाली	✓
674	0	64	दोन एक	✓
675	0	11	कनाली	✓
700	0	8	बाईद	✓
683	0	2	कनाली	✓
703	0	10	बाईद	✓
720	0	12	झाडी	✓
724	0	26	झाडी	✓

	732	0	5	झाडी	✓
	739	0	5	बाईद	✓
	741	0	4	बाईद	✓
	765	0	3	बाईद	✓
	770	0	25	बाईद	✓
	774	0	2	बाईद	✓
	778	0	6	बाईद	✓
	781	0	3	बाईद	✓
	786	0	15	बहाल	✓
	788	0	16	बहाल	✓
	793	0	12	बहाल	✓
	794	0	16	बहाल	✓
	804	0	16	बाईद	✓
	805	0	12	बाईद	✓
	809	0	8	बाईद	✓
	816	0	10	बहाल	✓
	814	0	62	बाईद	✓
	820	0	26	बाईद	✓
	821	0	2	बहाल	✓
	823	0	4	बाईद	✓
	878	0	3	कनाली	✓
	897	0	19	बहाल	✓
	976	0	40	नयी परती	✓
	981	0	10	नयी परती	✓
	985	0	19	बाईद	✓
	53	0	36	गोडा	✓
	815	0	10	बाईद	✓
35	72	0	36	गोडा	✓
	73	0	20	गोडा	✓
	215	0	62	गोडा	✓
	320	0	26	बाईद	✓
	329	0	26	गोडा	✓
	443	0	6	बहाल	✓
36	955	0	8	बहाल	✓
37	339/1048	0	6	मकान	✓
38	18	0	12	गोडा	✓
	86	0	6	गोडा	✓
	90	0	4	गोडा	✓
	404	0	8	बाईद	✓
	405	0	10	बाईद	✓
	677	0	12	कनाली	✓
	725	0	7	झाडी	✓
	759	0	8	बाईद	✓
	919	0	21	बाईद	✓
	934	0	24	बहाल	✓
	933	0	17	बहाल	✓
	949	0	10	परती	✓
39	54	0	35	गोडा	✓
	71	0	9	गोडा	✓
	113	0	16	गोडा	✓
	142	0	6	गोडा	✓
40	920	0	15	बाईद	✓
41	232	0	15	गोडा	✓
	534	0	12	बहाल	✓

42	542	0	18	बहाल ✓
	163	0	28	गोडा ✓
	165	0	21	गोडा ✓
	170	0	14	बाईद ✓
	182	0	74	बहाल ✓
	223	0	15	गोडा ✓
	228	0	10	मोटा आड ✓
	229	0	28	तालाब ✓
	237	0	30	गोडा ✓
	238	0	12	खलिहान ✓
	239	0	4	मकान मय कीता दो ✓
	381	0	12	दोन एक ✓
	474	0	22	बाईद ✓
	477	0	20	बाईद ✓
	322	0	21	गोडा ✓
	324	0	24	गोडा ✓
	481	0	4	बाईद ✓
	514	0	34	बहाल ✓
	553	0	14	बाईद ✓
	667	0	20	कनाली ✓
	705	0	6	बाईद ✓
	785	0	38	बहाल ✓
	806	0	20	बाईद ✓
	830	0	26	बाईद ✓
	893	0	5	बहाल ✓
	979	0	8	नयी परती ✓
43	77	0	14	गोडा ✓
	545	0	16	बाईद ✓
	695	0	18	बाईद ✓
44	390	0	46	बाईद ✓
	391	0	18	बाईद ✓
45	714	0	2	बहाल ✓
46	1034	0	20	बहाल ✓
47	560	0	20	बहाल ✓
	616	0	16	बहाल ✓
	22	0	12	जंगल ✓
	47	0	10	गोडा ✓
	48	0	12	गोडा ✓
	50	0	16	गोडा ✓
	51	0	3	गोडा ✓
	69	0	10	गोडा ✓
	78	0	14	गोडा ✓
	87	0	5	गोडा ✓
	88	0	10	गोडा ✓
	107	0	6	गोडा ✓
	109	0	5	गोडा ✓
	91	0	8	गोडा ✓
	280	0	5	बहाल ✓
	154	0	8	गोडा ✓
	246	0	4	मकान मय सहन ✓
	247	0	5	खलिहान ✓
	248	0	6	गोडा ✓
	249	0	11	गोडा ✓
	250	0	2	मकान मय सहन ✓

42/4

48.

267	0	10	गोडा	✓
268	0	16	गोडा	✓
269	0	7	गोडा	✓
286	0	16	बाईद	✓
336	0	12	खलिहान	✓
337	0	10	दोन एक	✓
338	0	6	दोन एक	✓
363	0	22	गोडा	✓
433	0	22	बहाल	✓
441	0	4	बहाल	✓
461	0	18	बाईद	✓
511	0	8	बाईद	✓
544	0	18	बाईद	✓
546	0	14	बाईद	✓
547	0	3	बाईद	✓
557	0	5	बाईद	✓
558	0	9	बाईद	✓
563	0	15	बहाल	✓
566	0	6	बहाल	✓
602	0	10	बहाल	✓
605	0	22	बहाल	✓
604	0	73	बहाल	✓
614	0	5	बहाल	✓
694	0	6	बाईद	✓
696	0	16	बाईद	✓
697	0	12	बाईद	✓
730	0	7	बाईद	✓
740	0	4	बाईद	✓
742	0	8	बाईद	✓
775	0	12	बाईद	✓
833	0	5	बाईद	✓
887	0	7	बहाल	✓
904	0	8	बहाल	✓
906	0	7	बहाल	✓
910	0	4	दोन एक	✓
912	0	19	बाईद	✓
914	0	15	बाईद	✓
923	0	30	बाईद	✓
944	0	18	बहाल	✓
945	0	16	बाईद	✓
946	0	16	बाईद	✓
947	0	15	बाईद	✓
973	0	23	बाईद	✓
1005	0	4	बाईद	✓
1010	0	10	गोडा	✓
270/1056	0	3	गोडा	✓
153	0	6	गोडा	✓
469	0	9	बाईद	✓
666	0	3	कनाली	✓
249/1058	0	6	गोडा	✓
269/1059	0	3	गोडा	✓
886	0	7	बहाल	✓
20	0	8	जंगल	✓
79	0	12	गोडा	✓

52	290	0	4	बाईद	✓
	355	0	8	गोडा	✓
	456	0	8	बहाल	✓
	682	0	4	कनाली	✓
	931	0	10	बहाल	✓
	956	0	10	बहाल	✓
	691	0	19	बाईद	✓
	692	0	6	बाईद	✓
	835	0	10	बाईद	✓
	913	0	8	बाईद	✓
	273/1046	0	5	गोडा	✓
53	162	0	70	गोडा	✓
54	905	0	7	बहाल	✓
	970	0	10	बाईद	✓
	971	0	7	बाईद	✓
	972	0	6	बाईद	✓
	983	0	46	गोडा	✓
	1007	0	20	बाईद	✓
	1008	0	19	गोडा	✓
	1018	0	5	बहाल	✓
	1019	0	6	बहाल	✓
	1023	0	8	बहाल	✓
	1024	0	17	बहाल	✓
	1025	0	8	बहाल	✓
	1026	0	8	बहाल	✓
	1027	0	12	बहाल	✓
	1028	0	8	बहाल	✓
	1029	0	12	बहाल	✓
	1030	0	18	बहाल	✓
55	15	0	15	जंगल झाड़ी	✓
	16	0	10	गोडा	✓
	93	0	4	गोडा	✓
	94	0	6	गोडा	✓
	157	0	6	दोन एक	✓
	158	0	7	दोन एक	✓
	222	0	12	गोडा	✓
	273	0	12	गोडा	✓
	284	0	3	बाईद	✓
	291	0	4	बाईद	✓
	353	0	12	गोडा	✓
	400	0	10	बाईद	✓
	401	0	4	बाईद	✓
	549	0	14	बाईद	✓
	676	0	18	कनाली	✓
	687	0	20	कनाली	✓
	688	0	12	कनाली	✓
	701	0	6	बाईद	✓
	721	0	6	जंगल झाड़ी	✓
	729	0	6	बाईद	✓
	782	0	3	बाईद	✓
	801	0	10	बाईद	✓
	918	0	21	बाईद	✓
	932	0	12	बहाल	✓
	950	0	9	बाईद	✓

	951	0	9	गोडा	✓
	952	0	14	बाईद	✓
	953	0	4	मोटा आड	✓
	961	0	8	बहाल	✓
	969	0	8	बाईद	✓
56	92	0	6	गोडा	✓
	105	0	8	गोडा	✓
	251/1057	0	1	मकान	✓
	965	0	13	बहाल	✓
	966	0	5	बाईद	✓
57	59	0	4	गोडा	✓
	152	0	2	मकान मय सहन	✓
	760	0	4	बाईद	✓
58	80	0	4	गोडा	✓
	270	0	5	गोडा	✓
	297	0	11	बहाल	✓
	512	0	2	बाईद	✓
	551	0	14	बाईद	✓
	603	0	13	बहाल	✓
	607	0	14	बहाल	✓
	917	0	10	बाईद	✓
	927	0	20	बाईद	✓
	1002	0	7	गोडा	✓
	1004	0	18	गोडा	✓
	1006	0	6	बाईद	✓
	1013	0	10	गोडा	✓
	1016	0	40	लालाब	✓
	1022	0	36	बहाल	✓
	1038	0	16	बहाल	✓
59	1015	0	34	मोटा आड	✓
	1017	0	14	मोटा आड	✓
60	44	0	10	गोडा	✓
	351	0	7	गोडा	✓
	504	0	3	बाईद	✓
	550	0	10	बाईद	✓
	595	0	12	बहाल	✓
61	884	0	14	बहाल	✓
62	120	0	20	गोडा	✓
	122	0	8	गोडा	✓
	5	0	4	परानी परती	✓
	7	0	18	परानी परती	✓
	9	0	12	परानी परती	✓
	21	0	17	जंगल झाड़ी	✓
	23	0	11	जंगल झाड़ी	✓
	26	0	55	परानी परती	✓
	24	0	5	जंगल झाड़ी	✓
	45	0	8	गोडा	✓
	83	0	2	मोटा आड	✓
	84	0	8	गोडा	✓
	85	0	7	गोडा	✓
	222/1045	0	6	गोडा	✓
	28	0	4	परानी परती	✓
	32	0	13	परानी परती	✓
	41	1	15	परानी परती	✓

Signature

43	0	1	दोन एक	✓
49	0	3	पुरानी परती	✓
56	0	2	दोन एक	✓
39	0	4	बाईद	✓
370/1049	0	23	गोडा	✓
370/1050	0	22	गोडा	✓
57	0	1	पाथर	✓
60	0	19	पाथर	✓
76	0	32	दोन एक	✓
82	0	10	पाथर	✓
106	0	4	खलिहान	✓
335	0	3	पाथर	✓
339	0	4	मकान	✓
340	0	6	मकान	✓
187	0	82	गोडा	✓
348	0	2	पाथर	✓
108	0	4	पुराना परती कावील आबाद	✓
117	0	20	पुराना परती कावील आबाद	✓
119	0	38	पुराना परती कावील आबाद	✓
164	0	5	पुरानी परती	✓
166	0	2	पुरानी परती	✓
167	0	18	पुरानी परती	✓
171	0	18	पुरानी परती	✓
174	0	13	पुरानी परती	✓
271	0	8	पुराना परती कावील आबाद	✓
288	0	4	पुरानी परती	✓
354	0	6	गोडा	✓
480	0	4	बाईद	✓
321	0	6	पुरानी परती	✓
327	0	2	पुरानी परती	✓
359	0	4	पाथर	✓
362	0	4	पाथर	✓
364	0	50	पुराना परती कावील आबाद	✓
601	0	8	पुरानी परती	✓
649	0	2	पुरानी परती	✓
368	0	42	गडा	✓
432	0	4	बहाल	✓
749	0	3	बाईद	✓
959	0	10	बहाल	✓
444	0	5	बहाल	✓
27	0	16	दोन एक	✓
930	0	15	बहाल	✓
510	0	8	बाईद	✓
548	0	12	बाईद	✓
564	0	4	बहाल	✓
567	0	7	बहाल	✓
573	0	3	बाईद	✓
613	0	6	बहाल	✓
678	0	2	कनाली	✓
693	0	24	बाईद	✓
834	0	6	बाईद	✓
882	0	6	बहाल	✓
615	0	8	पुराना परती कावील आबाद	✓
1050/1055	0	20	गोडा	✓

4/10

	824	0	4	बाईद	✓
	753	0	4	बाईद	✓
64	252	0	12	सरस्वती मंदिर	✓
	602/1051	0	10	रास्ता	✓
	626/1052	0	36	रास्ता	✓
	380	0	4	छाताटॉड देव स्थान	✓
	642	0	8	कृष्ट देव स्थान	✓
	655	2	75	रास्ता	✓
	690	0	10	वस्मती देवस्थान	✓
	317	0	4	रास्ता	✓
	115	0	3	ग्राम देव स्थान	✓
	173	0	53	रास्ता	✓
	188	0	70	रास्ता	✓
	326	0	24	रास्ता	✓
	342	0	6	रास्ता	✓
	347	0	14	रास्ता	✓
	376	0	10	स्कूल	✓
	319	1	50	रास्ता	✓
65	652	0	28	अस्पताल	✓
	653	2	5	अस्पताल	✓
	654	1	76	अस्पताल	✓
	712	2	25	अस्पताल अन्दर	✓
	656	14	86	बी. सी.सी. एल.	✓
	657	28		क्वाटर	✓
	784	2	25	दोन एक	✓
	655/1044	0	10	कोल बोड	✓
	851	0	19	नयी परती	✓
	854	0	19	0	✓
	638	0	31	नयी परती	✓
	643	0	31	झाडी	✓
	648	0	2	नयी परती	✓
	845	0	12	झाडी	✓
	844	0	42	झाडी	✓
	843	0	28	झाडी	✓
	841	0	14	झाडी	✓
	842	0	10	झाडी	✓
	716	0	6	झाडी	✓
	717	0	18	झाडी	✓
	718	1	40	झाडी	✓
	848	0	30	झाडी	✓
	868	0	68	नई परती झाडी	✓
	853	0	23	0	✓
	863	0	65	नयी परती	✓
	651	1	12	जंगल झाडी	✓
	867	0	36	नई परती झाडी	✓
	857	0	11	0	✓
	855	0	21	0	✓
	858	0	8	0	✓
	846	0	40	झाडी	✓
	686	2	83	क्वाटर	✓
	713	2	72	B. C. C. L क्वाटर	✓
	647	0	6	नई परती काबिल आबाद	✓
	839	0	34	झाडी	✓
	852	0	23	नई परती झाडी	✓

Handwritten signature

622	0	86	पुरानी परती	✓
631	0	40	पुरानी परती	✓
640	0	75	दोन एक	✓
646	0	7	दोन एक	✓
866	0	72	दोन एक	✓
861	0	42	दोन एक	✓
644	0	8	झाडी	✓
837	0	45	झाडी	✓
849	0	13	झाडी	✓
641	0	24	बहाल	✓
847	0	17	झाडी	✓
860	0	40	नई परती झाडी	✓
864	0	34	0	✓
634	0	10	0	✓
637	0	12	0	✓
859	0	24	0	✓
865	0	34	नई परती झाडी	✓
632	0	5	0	✓
636	0	14	पुरानी परती काबिल आबाद	✓
650	1	80	रास्ता	✓
626	0	36	जंगल झाडी	✓
645	0	10	झाडी	✓
836	0	52	जंगल	✓
850	0	30	झाडी	✓
629	0	52	नई परती काबिल आबाद	✓
633	0	6	0	✓
635	0	68	0	✓
862	0	16	दोन एक	✓
838	0	32	झाडी	✓
856	0	20	झाडी	✓
627	0	98	नई परती काबिल आबाद	✓
639	0	24	0	✓
911	0	10	बाईद	✓
628	0	87	नई परती काबिल आबाद	✓

23/7/18

Sr. Mgr. (Min)/Estate
Bastacolla Area

अशोक कुमार 23/7/18

Sr. Revenue Inspector
Bastacolla Area

Certified By

महेश्वर प्रताप सिंह
20/7/18
म.प्र.
Circle Officer
Bastacolla Area
बलियापुर

खदान का नाम: कुइया कोलियरी

मौजा नाम: घनुडीह, थाना न.: 144

अंचल: झरिया

खाता संख्या	खेसरा संख्या	रकबा		किस्म जमीन
		ए.	डी.	
2	3	0	50	कोयला खान ✓
	80	24	58	कोयला खान ✓
	81	2	69	खदान रास्ता
	83	22	72	कोयला खान बाग के कोल पास स्थान
	84	32	70	कोयला खान खदान
	85	3	90	रास्ता ✓
	86	2	63	गोडा 11
	88	43	14	कोयला खान बाग के कोल पास स्थान
	91	2	64	तालाब ✓
	92	0	85	मोटा मेर ✓
	94	0	40	गोडा 11
	95	1	35	गोडा 11
	96	35	85	कोयला खान खदान
	97	55	57	कोयला खान खदान
	100	36	75	कोयला खान खदान
6	82	0	12	पुरानी परती ✓
	87	0	12	पुरानी परती ✓
	89	0	14	पुरानी परती ✓
7	90	0	5	मंदिर ✓
	93	0	51	मंदिर ✓

22/11/18

Sr. Mgr. (Min)/Estate
Bastacolla Area

अधिकृत कुमार
22/11/18

Sr. Revenue Inspector
Bastacolla Area

Certified By
हस्ताक्षर स्वतंत्रता से सुदृष्टिकरण किया

22/11/18

22/11/18

22/11/18
अधिकृत
झरिया

Circle Officer
Jharia Circle

खदान का नाम: कुइया कोलियरी,

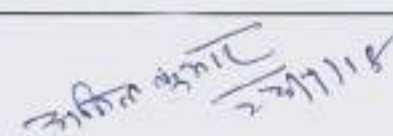
मीजा नाम: गोलकडीह, थाना न.: 146

अंचल: झारिया

खाता संख्या	खेसरा संख्या	रकबा		किस्म जमीन
		ए.	डो.	
1	72	0	10	मोटा आर
	73	0	90	तालाब
2	67	0	67	मकान मय रानी सती मंदिर
3	64	0	6	मकान में सहन कीता
4	51	0	5	मकान में सहन कीता
5	54	1	62	नई परती गोडा दो दो साल
	58	1	0	नई परती एक साल गोडा
	63	0	52	नई परती एक साल गोडा दो
	66	0	12	नई परती एक साल गोडा
	68	1	33	नई परती एक साल गोडा
	57	0	4	मकान मय सहन
	53	0	1	गोडा
	55	0	6	मकान
	46	0	2	मकान
	47	0	1	मकान
	48	0	1	मकान
	49	0	1	मकान
	50	0	1	मकान
	56	0	4	मकान
	62	0	13	मोटा आर
6	52	0	3	मकान मय सहन कीता
7	65	0	10	मकान मय सहन
8	28	0	95	तालाब
	29	0	32	मोटा आर
9	22/76	1	26	नयी परती
	22/77	0	11	नयी परती
10	59	1	24	नई परती एक साल
	60	0	4	मकान मय सहन
	61	0	16	नई परती एक साल गोडा दो
11	1	49	36	खदान एवं कोयला खान खदान
	7	0	6	कोयला खान खदान
	16	0	70	खदान एवं कोयला खान खदान
	18	2	55	खदान एवं कोयला खान खदान
	3	0	3	मकान
	9	0	7	मकान
	17	6	20	पुराना परती कावील आबाद
	2	0	3	मकान मय सहन
	5	0	1	मकान मय सहन
	6	0	3	मकान मय सहन
	8	0	2	मकान मय सहन
	10	0	2	मकान मय सहन
	11	0	2	मकान मय सहन
	12	0	1	मकान मय सहन
	15	1	69	मकान कोयला खान खदान
	22	2	37	खदान कोयला खान मकान
	13	0	4	मकान मय सहन
	27	13	70	कोयला खान
	31	0	97	पुराना परती कावील आबाद
	32	0	1	मकान
	33	0	1	मकान

खदान का नाम: कुड़िया कोलियरी,		मौजा नाम: गोलकडीह, थाना न.: 146		अंचल: झरिया
खाता संख्या	खेसरा संख्या	रकबा		किस्म जमीन
		ए.	डी.	
	34	0	1	मकान ✓
	36	0	1	मकान ✓
	37	0	2	मकान ✓
	38	0	2	मकान ✓
	39	0	2	मकान ✓
	40	0	1	मकान ✓
	41	0	1	मकान मय सहन ✓
	45	0	2	मकान मय सहन ✓
	43	0	1	मकान मय सहन ✓
	44	0	2	मकान मय सहन ✓
	35	0	1	मकान मय सहन ✓
	30	0	2	मकान ✓
	42	0	1	पुराना परती कावील आबाद मकान ✓
	70	0	62	कोयला खान एवं मकान ✓
	71	1	46	कोयला खान एवं मकान ✓
	74	3	10	कोयला खान एवं मकान ✓
	16/75	0	15	पुरानी परती ✓
12	14	3	33	सड़क ✓
	69	4	53	सड़क ✓
13	4	0	2	शिव मंदिर ✓
	19	0	62	रास्ता ✓
	20	0	2	काली देव स्थान ✓
	21	0	1	देव स्थान ✓
	23	0	2	अगयाल। योगमना हाता ✓
	24	0	1	मंदिर ✓
	25	0	2	काली मंदिर ✓
	26	0	1	काली स्थान ✓


 23/11/18
 Sr. Mgr. (Min)/Estate
 Bastacolla Area


 23/11/18
 Sr. Revenue Inspector
 Bastacolla Area

Certified by
 हास सर्वे स्वतंत्र से सुनिश्चरण किया
  
 Circle Officer
 Jharla Circle
 23/11/18
 जयंत प्रियंका
 मरिया

खदान का नाम: कुइया कोलियरी मौजा नाम: कुइया

थाना न.: 145

अंचल: बलियापुर

खाता संख्या	खेसरा संख्या	रकबा		किस्म जमीन
		ए.	डी.	
	19	0	4	बहाल ✓
	17	0	5	बहाल ✓
	60	0	4	वाईद ✓
	62	0	10	वाईद ✓
	78	0	12	वाईद ✓
	88	0	3	वाईद ✓
	95	0	2	बहाल ✓
	108	0	2	बहाल ✓
	123	0	6	बहाल ✓
	168	0	4	गोडा ✓
	212	0	5	वाईद ✓
	213	0	2	वाईद ✓
	109	0	8	बहाल ✓
	140	0	10	वाईद ✓
	187	0	6	वाईद ✓
	190	0	2	वाईद ✓
	335	0	7	गोडा 1 ✓
	336	0	6	गोडा 1 ✓
	337	0	6	गोडा 1 ✓
	338	0	10	कनाली ✓
	421	0	4	जंगल झाडी ✓
	429	0	6	बहाल ✓
	433	0	8	बहाल ✓
	454	0	5	कनाली ✓
	458	0	10	कनाली ✓
	460	0	7	कनाली ✓
	462	0	2	कनाली ✓
	483	0	6	कनाली ✓
	502	0	6	बहाल ✓
	534	0	3	बहाल ✓
	570	0	6	कनाली ✓
	612	0	3	गोडा 2 ✓
	607	0	6	गोडा 2 ✓
	651	0	2	बहाल ✓
	666	0	7	बहाल ✓
	676	0	6	बहाल ✓
	697	0	6	बहाल ✓
	708	0	2	बहाल ✓
	713	0	12	बहाल ✓
	731	0	11	बहाल ✓
	744	0	6	बहाल ✓
	758	0	21	बहाल ✓
	778	0	4	बहाल ✓
	802	0	5	पुरानी परती ✓
	843	0	4	पुरानी परती गैर काबिल आबाद ✓
	899	0	4	पुरानी परती 11 ✓
	941	0	28	बहाल ✓
	949	0	8	कनाली ✓
	951	0	34	वाईद ✓
	952	0	8	कनाली ✓

अचल कोलियरी
ला

	987	0	14	वाईद ✓
	989	0	8	वाईद ✓
	1005	0	26	वाईद ✓
	1171	0	60	बहाल ✓
	1244	0	4	पुरानी परती ✓
	1255	0	5	(दोन एक) पुरानी परती ✓
	1301	0	3	पुरानी परती ✓
	1326	0	15	बहाल ✓
	1337	0	3	बहाल ✓
	1340	0	18	बहाल ✓
	1358	0	9	बहाल ✓
	1387	0	5	बहाल ✓
	1354	0	7	कनाली ✓
	1363	0	2	बहाल ✓
	1388	0	6	बहाल ✓
	1406	0	32	बहाल ✓
	1459	0	14	बहाल ✓
	1473	0	6	बहाल ✓
	1451	0	18	बहाल ✓
2	1313	0	15	बहाल ✓
3	1404	0	6	बहाल ✓
4	142	0	14	वाईद ✓
	150	0	4	गोडा नील ✓
	368	0	12	जंगल झाडी ✓
	558	0	2	कनाली ✓
	822	0	3	पुरानी परती गैर काविल आबाद ✓
	1271	0	12	पुरानी परती गैर काविल आबाद ✓
5	29	0	4	वाईद ✓
	32	0	3	वाईद ✓
	39	0	7	वाईद ✓
	74	0	8	वाईद ✓
	113	0	21	वाईद ✓
	181	0	7	वाईद ✓
	222	0	68	बहाल ✓
	627	0	9	बहाल ✓
	799	0	9	पुरानी परती गैर काविल आबाद ✓
	831	0	1	पुरानी परती गैर काविल आबाद ✓
6	455	0	31	कनाली ✓
	734	0	8	बहाल ✓
	878	0	12	बहाल ✓
	1435	0	25	बहाल ✓
	1449	0	10	बहाल ✓
	1474	0	29	बहाल ✓
7	779	0	2	कनाली ✓
8	22	0	12	वाईद ✓
	52	0	4	वाईद ✓
	128	0	5	वाईद ✓
	504	0	14	कनाली ✓
	848	0	7	पुरानी परती गैर काविल आबाद ✓
	740	0	9	बहाल ✓
	947	0	8	पुरानी परती गैर काविल आबाद ✓
	1347	0	16	बहाल ✓
	20	0	9	बहाल ✓
	97	0	3	बहाल ✓

2/10

9	106	0	7	बहाल ✓
	124	0	9	वाईद ✓
	122	0	11	वाईद ✓
	211	0	10	वाईद ✓
10	253	0	4	मकान मय सहन ✓
	254	0	1	गोडा ✓
11	23	0	9	वाईद ✓
	55	0	11	वाईद ✓
	61	0	21	वाईद ✓
	71	0	21	वाईद ✓
	173	0	6	वाईद ✓
	180	0	6	वाईद ✓
	184	0	3	वाईद ✓
	191	0	3	पुरानी परती गैर काविल आबाद ✓
	194	0	11	कनाली ✓
	210	0	2	वाईद ✓
	231	0	34	गोडा ✓
	240	0	9	गोडा ✓
	271	0	6	गोडा ✓
	233	0	11	गोडा ✓
	234	0	24	गोडा ✓
	434	0	10	बहाल ✓
	444	0	11	कनाली ✓
	473	0	4	कनाली ✓
	469	0	3	कनाली ✓
	484	0	6	कनाली ✓
	486	0	3	कनाली ✓
	493	0	26	बहाल ✓
	494	0	28	बहाल ✓
	495	0	17	बहाल ✓
	496	0	10	बहाल ✓
	497	0	19	बहाल ✓
	499	0	8	बहाल ✓
	506	0	18	बहाल ✓
	509	0	3	बहाल ✓
	510	0	9	बहाल ✓
	522	0	14	बहाल ✓
	540	0	10	बहाल ✓
	561	0	17	कनाली ✓
	631	0	2	बहाल ✓
	637	0	10	बहाल ✓
	660	0	7	बहाल ✓
	661	0	3	बहाल ✓
	665	0	3	बहाल ✓
	680	0	11	बहाल ✓
	692	0	9	बहाल ✓
	735	0	6	बहाल ✓
	746	0	20	बहाल ✓
	785	0	7	पुरानी परती गैर काविल आबाद ✓
	788	0	7	पुरानी परती गैर काविल आबाद ✓
	792	0	2	वाईद ✓
	853	0	13	पुरानी परती गैर काविल आबाद ✓
	881	0	19	बहाल ✓
	946	0	14	पुरानी परती गैर काविल आबाद ✓

Signature

	886	0	15	बहाल ✓
	1256	0	15	पुरानी परती गैर काविल आबाद ✓
	1261	0	28	कनाली ✓
	1282	0	10	पुरानी परती गैर काविल आबाद ✓
	1299	0	7	वाइद ✓
	1309	0	3	वाइद ✓
	1310	0	3	वाइद ✓
	1317	0	1	बहाल ✓
	1333	0	3	बहाल ✓
	1335	0	10	बहाल ✓
	1343	0	11	बहाल ✓
	1351	0	11	बहाल ✓
	1370	0	18	बहाल ✓
	1375	0	5	बहाल ✓
	1407	0	27	बहाल ✓
	1415	0	16	बहाल ✓
	1418	0	25	बहाल ✓
	1428	0	13	बहाल ✓
	1439	0	13	बहाल ✓
	1460	0	42	बहाल ✓
12	244	0	16	गोडा ✓
	243	0	7	मकान मय सहन ✓
13	863	0	4	मकान ✓
	864	0	2	सहन ✓
14	59	0	6	बहाल ✓
	93	0	8	बहाल ✓
	100	0	6	बहाल ✓
	743	0	7	बहाल ✓
	1359	0	3	पुरानी परती गैर काविल आबाद ✓
	1441	0	5	बहाल ✓
	1452	0	21	बहाल ✓
	1455	0	14	बहाल ✓
	464	0	6	कनाली ✓
	698	0	4	बहाल ✓
	668	0	4	बहाल ✓
	1385	0	3	पुरानी परती गैर काविल आबाद ✓
	726	0	3	बहाल ✓
	718	0	3	बहाल ✓
	608	0	5	गोडा ✓
	267	0	2	गोडा ✓
	1308	0	3	वाइद ✓
	1472	0	4	बहाल ✓
	1305	0	10	पुरानी परती गैर काविल आबाद ✓
	1355	0	5	बहाल ✓
	722	0	7	बहाल ✓
	343	0	6	गोडा ✓
	1380	0	1	बहाल ✓
15	215	0	6	वाइद ✓
	472	0	4	कनाली ✓
	1300	0	3	वाइद ✓
	1357	0	7	बहाल ✓
	57	0	10	वाइद ✓
	258	0	2	मकान मय सहन ✓
	1431	0	9	बहाल ✓

Signature

16	259	0	4	गोडा
	1436	0	20	बहाल
	427	0	15	बहाल
	441	0	17	कनाली
	448	0	11	कनाली
	466	0	6	कनाली
	467	0	20	कनाली
	512	0	5	बहाल
	533	0	10	बहाल
	565	0	7	कनाली
	664	0	12	बहाल
	80	0	6	वाईद
17	408	0	6	मकान मय सहन
	409	0	18	घर बाडी
18	453	0	3	कनाली
	790	0	6	पुरानी परती गैर काविल आबाद
	846	0	15	पुरानी परती गैर काविल आबाद
	1246	0	11	पुरानी परती गैर काविल आबाद
	1334	0	3	बहाल
	1405	0	11	बहाल
	1421	0	7	बहाल
	1292/1484	0	8	पुरानी परती गैर काविल आबाद
19	288	0	23	मकान मय सहन
20	15	0	35	कनाली
	42	0	6	वाईद
	199	0	2	कनाली
	890	0	6	कनाली
	1166	0	5	कनाली
21	265	0	14	वाडी दो
	985/1485	0	10	कनाली
	986	0	21	कनाली
	1426	0	34	बहाल
22	395	0	12	मकान मय सहन
	396	0	5	घर बाडी
	397	0	6	घर बाडी
	398	0	6	मकान मय सहन
	399	0	16	मकान मय सहन
	400	0	10	घर बाडी
	587	0	9	बाडी गोडा
	588	0	4	गोडा 2 बास बाडी
	589	0	3	बाडी गोडा
	590	0	10	गोडा 2 बास बाडी
	90	0	10	बहाल
	936	0	10	कनाली
	937	0	6	बहाल
	938	0	11	बहाल
	939	0	25	बहाल
	940	0	10	बहाल
	984	0	95	भिंडा
	993	0	10	तालाब
	994	0	85	पुरानी परती गैर काविल आबाद
	995	0	26	पुरानी परती गैर काविल आबाद
	996	0	30	पुरानी परती गैर काविल आबाद
	1004	0	15	पुरानी परती गैर काविल आबाद

Signature

23	1006	0	31	पुरानी परती गैर काविल आबाद	
	1011	0	18	वाइद	✓
	1012	0	17	वाइद	✓
	1013	0	11	वाइद	✓
	1014	0	4	वाइद	✓
	1058	0	10	कनाली	✓
	1059	0	8	कनाली	✓
	1060	0	29	कनाली	✓
	1062	0	15	बहाल	✓
	1063	0	17	बहाल	✓
	1064	0	19	बहाल	✓
	1065	0	24	बहाल	✓
	1076	0	25	बहाल	✓
24	13	0	79	वांध	✓
	14	1	91	तालाब	✓
25	223	0	27	वांध	✓
	229	1	37	पोखरा	✓
26	742	0	15	बहाल	✓
27	329	0	4	मकान मय सहन	✓
28	273	0	10	गोडा	✓
	765	0	19	बहाल	✓
	770	0	26	बहाल	✓
	1312	0	21	बहाल	✓
	1379	0	12	बहाल	✓
	1419	0	47	बहाल	✓
	1447	0	15	बहाल	✓
29	1193	0	32	बहाल	✓
30	394	0	5	मकान मय सहन	✓
31	311	0	28	गोडा	✓
	312	0	16	मकान मय सहन	✓
32	355	0	3	गोडा 2 बास बाडी	✓
	356	0	44	गोडा 2 बास बाडी	✓
	357	0	8	गोडा	✓
	358	0	6	गोडा	✓
	359	0	12	गोडा	✓
	331	0	3	मकान मय सहन	✓
34	693	0	3	बहाल	✓
	767	0	32	बहाल	✓
35	410	0	4	मकान मय सहन कीता	✓
	411	0	2	मकान मय सहन कि दो	✓
	412	0	4	घर बाडी सहन	✓
	413	0	9	घर बाडी सहन	✓
36	374	0	7	मकान मय सहन	✓
	378	0	14	घर बाडी सहन	✓
37	383	0	15	गोडा	✓
39	1467	0	31	बहाल	✓
	1445	0	16	बहाल	✓
	1457	0	8	बहाल	✓
40	342	0	19	गोडा	✓
	344	0	8	गोडा	✓
	345	0	4	गोडा	✓
41	341	0	10	मकान मय सहन	✓
42	285	0	37	गोडा 2	✓
	295	0	11	गोडा	✓

4/8/20

	296	0	6	गोडा	✓
43	21	0	4	बहाल	✓
	50	0	10	वाईद	✓
	152	0	3	गोडा	✓
	828	0	2	पुरानी परती गैर काविल आबाद	✓
	855	0	4	पुरानी परती गैर काविल आबाद	✓
44	330	0	3	मकान मय सहन	✓
45	56	0	8	वाईद	✓
	177	0	12	वाईद	✓
	451	0	10	कनाली	✓
	671	0	3	बहाल	✓
	679	0	5	बहाल	✓
	482	0	7	कनाली	✓
	185	0	3	वाईद	✓
	428	0	13	बहाल	✓
	690	0	23	बहाल	✓
	507	0	3	बहाल	✓
	572	0	15	बहाल	✓
	431	0	23	बहाल	✓
	705	0	4	बहाल	✓
	709	0	4	बहाल	✓
	576	0	5	वाईद	✓
	719	0	6	बहाल	✓
	720	0	3	बहाल	✓
	761	0	28	बहाल	✓
	871	0	9	वाईद	✓
	632	0	2	बहाल	✓
	1258	0	5	पुरानी परती काविल आबाद	✓
	639	0	14	बहाल	✓
	1341	0	10	बहाल	✓
	663	0	3	बहाल	✓
	1348	0	8	बहाल	✓
	1349	0	5	बहाल	✓
	1369	0	15	बहाल	✓
	1391	0	8	बहाल	✓
	16	0	2	कनाली	✓
	58	0	10	वाईद	✓
	1053	0	2	बहाल	✓
	1057	0	14	बहाल	✓
	110	0	5	बहाल	✓
	111	0	4	कनाली	✓
	1061	0	14	बहाल	✓
	1084	0	15	गोडा	✓
	116	0	5	वाईद	✓
	117	0	2	वाईद	✓
	1070	0	22	वाईद	✓
	1074	0	16	बहाल	✓
	119	0	1	वाईद	✓
	127	0	6	वाईद	✓
	1085	0	4	मकान	✓
	1086	0	3	मकान	✓
	136	0	7	वाईद	✓
	327	0	11	गोडा	✓
	1093	0	32	बहाल	✓

Signature

138	0	10	वाईद	✓
160	0	3	गोडा	✓
163	0	6	गोडा	✓
137	0	6	वाईद	✓
328	0	4	मकान	✓
422	0	6	कनाली	✓
179	0	16	वाईद	✓
423	0	4	कनाली	✓
461	0	13	कनाली	✓
469	0	6	कनाली	✓
470	0	6	कनाली	✓
492	0	10	बहाल	✓
531	0	4	बहाल	✓
551	0	3	कनाली	✓
554	0	4	कनाली	✓
584	0	22	वाईद	✓
601	0	6	गोडा	✓
602	0	33	गोडा	✓
615	0	6	कनाली	✓
616	0	6	कनाली	✓
659	0	2	बहाल	✓
772	0	4	बहाल	✓
674	0	5	बहाल	✓
721	0	7	बहाल	✓
739	0	8	बहाल	✓
750	0	19	बहाल	✓
806	0	6	पुरानी परती काविल आबाद	✓
807	0	5	पुरानी परती	✓
839	0	4	पुरानी परती	✓
840	0	2	पुरानी परती	✓
842	0	3	पुरानी परती	✓
865	0	1	पुरानी परती	✓
866	0	6	पुरानी परती	✓
905	0	3	पुरानी परती	✓
970	0	21	पुरानी परती	✓
971	0	10	वाईद	✓
972	0	32	वाईद	✓
973	0	4	पुरानी परती	✓
974	0	8	नई परती	✓
975	0	23	नई परती	✓
976	0	8	नई परती	✓
977	0	11	नई परती	✓
978	0	20	पुरानी परती	✓
981	0	26	पुरानी परती	✓
982	0	22	वांघ	✓
1007	0	18	वाईद	✓
1008	0	20	पुरानी परती	✓
1010	0	6	पुरानी परती	✓
1030	0	28	पुरानी परती	✓
1050	0	62	बहाल	✓
1053	0	2	बहाल	✓
1054	0	11	बहाल	✓
1094	0	23	पुरानी परती	✓
1095	0	17	बहाल	✓

4/10/20

	1096	0	43	बहाल	✓
	1097	0	24	बहाल	✓
	1098	0	3	पुरानी परती काविल आबाद	✓
	1099	0	2	पुरानी परती	✓
	1168	0	14	कनाली	✓
	1296	0	2	वाइद	✓
	1297	0	2	वाइद	✓
	1381	0	6	बहाल	✓
	1384	0	7	बहाल	✓
	1386	0	6	बहाल	✓
	1403	0	5	बहाल	✓
47	1409	0	43	बहाल	✓
	1424	0	4	बहाल	✓
	1425	0	73	बहाल	✓
48	1339	0	5	बहाल	✓
	386	0	10	गोडा	रफ ✓
	389	0	11	गोडा	रफ ✓
	390	0	10	मकान मय सहन	✓
	391	0	5	मकान मय सहन	✓
	392	0	8	मकान मय सहन	✓
	585	0	10	वाइद	✓
	586	0	10	गोडा	रफ ✓
	591	0	8	गोडा	रफ ✓
	592	0	3	गोडा	रफ ✓
	868	0	3	वाइद	✓
	869	0	4	वाइद	✓
	870	0	2	वाइद	✓
	874	0	4	वाइद	✓
	875	0	2	वाइद	✓
	919	0	4	कनाली	✓
	920	0	10	वाइद	✓
	921	0	10	वाइद	✓
	922	0	2	मकान	✓
	923	0	2	वाइद	✓
	924	0	6	वाइद	✓
	925	0	7	वाइद	✓
	926	0	8	वाइद	✓
	927	0	8	वाइद	✓
	928	0	5	वाइद	✓
	1068	0	7	गोडा	रफ ✓
	1069	0	1	मकान	✓
	1116	0	14	कनाली	✓
	1117	0	15	कनाली	✓
	1118	0	8	कनाली	✓
	1180	0	5	पुरानी परती	✓
	1186	0	4	मोटा आर	✓
	1187	0	21	बहाल	✓
	1188	0	18	बहाल	✓
	1189	0	46	बहाल	✓
	1190	0	3	मोटा आर	✓
	1192	0	3	बहाल	✓
	1195	0	11	कनाली	✓
	1196	0	21	कनाली	✓
	1197	0	61	कनाली	✓

49

	1198	0	8	मोटा मेर ✓
	1200	0	21	बहाल ✓
	1199	0	10	बहाल ✓
	1201	0	38	बहाल ✓
	1202	0	35	बहाल ✓
	1203	0	4	बहाल ✓
	1204	0	15	बहाल ✓
	1205	0	11	बहाल ✓
	1206	0	14	बहाल ✓
	1207	0	10	बहाल ✓
	1208	0	16	बहाल ✓
	1209	0	15	बहाल ✓
	1210	0	24	पुरानी परती काविल आबाद ✓
	1212	0	39	बहाल ✓
	1213	0	33	कनाली ✓
	1214	0	17	वाईद ✓
	1215	0	3	वाईद ✓
	1216	0	21	कनाली ✓
50	369	0	10	गोडा ✓
51	998	0	15	वाईद ✓
	981	0	18	पुरानी परती काविल आबाद ✓
	1353	0	24	बहाल ✓
52	559	0	4	कनाली ✓
	647	0	18	बहाल ✓
	711	0	19	बहाल ✓
	694	0	12	बहाल ✓
	1412	0	8	बहाल ✓
53	36	0	6	वाईद ✓
	47	0	6	वाईद ✓
	81	0	10	पुरानी परती ✓
	120	0	3	वाईद ✓
	132	0	5	वाईद ✓
	439	0	4	वाईद ✓
	480	0	4	कनाली ✓
	508	0	3	बहाल ✓
	596	0	5	गोडा ✓
	633	0	3	बहाल ✓
	638	0	10	बहाल ✓
	662	0	7	बहाल ✓
	688	0	6	बहाल ✓
	691	0	7	बहाल ✓
	707	0	2	बहाल ✓
	787	0	5	पुरानी परती ✓
	882	0	23	बहाल ✓
	889	0	8	बहाल ✓
	945	0	3	कनाली ✓
	948	0	12	कनाली ✓
	1257	0	16	पुरानी परती ✓
	1267	0	12	कनाली ✓
	1273	0	5	पुरानी परती ✓
	1374	0	8	बहाल ✓
	1397	0	6	बहाल ✓
	1440	0	10	बहाल ✓
	490	0	10	कनाली ✓

4/10

54	565	0	3	कनाली	✓
	1128	0	10	वाईद	✓
	1135	0	29	वाईद	✓
	1145	0	10	वाईद	✓
	1146	0	10	वाईद	✓
	1147	0	14	वाईद	✓
	1303	0	11	वाईद	✓
55	96	0	2	बहाल	✓
	112	0	6	कनाली	✓
	175	0	8	वाईद	✓
	652	0	5	बहाल	✓
	1328	0	1	बहाल	✓
	1342	0	14	बहाल	✓
	1427	0	28	बहाल	✓
	1429	0	14	बहाल	✓
56	72	0	13	वाईद	✓
	161	0	3	गोडा	✓
	261	0	5	गोडा	✓
	262	0	2	मकान मय सहन	✓
	436	0	4	बहाल	✓
	463	0	6	कनाली	✓
	569	0	9	कनाली	✓
	598	0	3	गोडा	✓
	606	0	2	गोडा	✓
	644	0	4	बहाल	✓
	681	0	3	बहाल	✓
	682	0	10	बहाल	✓
	683	0	2	बहाल	✓
	699	0	6	बहाल	✓
	747	0	7	बहाल	✓
	798	0	10	पुरानी परती गैर	✓
	834	0	7	पुराना परती कावील आबाद	✓
	876	0	11	बहाल	✓
	835	0	3	पुरानी परती	✓
	873	0	5	वाईद	✓
	907	0	5	पुरानी परती	✓
	998	0	98	पुरानी परती गैर कावील आबाद	✓
	999	0	1	दोन एक	✓
	1245	0	9	पुरानी परती गैर कावील आबाद	✓
	1262	0	14	कनाली	✓
	1276	0	6	पुरानी परती गैर कावील आबाद	✓
	1346	0	6	बहाल	✓
	1371	0	3	बहाल	✓
	1446	0	34	बहाल	✓
	1469	0	8	बहाल	✓
	756	0	10	बहाल	✓
57	1000	1	3	पुरानी परती गैर कावील आबाद	✓
	28	0	5	वाईद	✓
	133	0	10	वाईद	✓
	1394	0	15	बहाल	✓
	186	0	2	वाईद	✓
	300	0	17	गोडा बास बाडी	✓
	301	0	20	गोडा	✓
	302	0	24	मकान मय सहन किता	✓

4/12

58	424	0	17	बहाल	✓
	425	0	3	बहाल	✓
	474	0	6	कनाली	✓
	477	0	10	कनाली	✓
	485	0	6	कनाली	✓
	488	0	4	बहाल	✓
	511	0	6	बहाल	✓
	535	0	9	बहाल	✓
	536	0	89	बहाल	✓
	538	0	13	बहाल	✓
	545	0	2	बहाल	✓
	563	0	13	कनाली	✓
	622	0	2	कनाली	✓
	796	0	9	पुरानी परती	✓
	845	0	3	वाईद	✓
	857	0	5	पुरानी परती	✓
	888	0	3	बहाल	✓
	893	0	6	बहाल	✓
	942	0	17	बहाल	✓
	961	0	16	बहाल	✓
	965	0	14	वाईद	✓
	1134	0	5	वाईद	✓
	1137	0	9	वाईद	✓
	797	0	3	पुरानी परती	✓
	546	0	22	बहाल	✓
	814	0	6	पुरानी परती	✓
	1138	0	5	कनाली	✓
	1139	0	12	कनाली	✓
	1140	0	8	कनाली	✓
	1283	0	3	पुरानी परती	✓
	1314	0	31	बहाल	✓
	1316	0	6	बहाल	✓
	1390	0	6	बहाल	✓
	1393	0	10	बहाल	✓
	1396	0	10	बहाल	✓
	1398	0	4	बहाल	✓
	1432	0	16	बहाल	✓
59	48	0	6	वाईद	✓
	174	0	6	वाईद	✓
	621	0	10	कनाली	✓
60	348	0	36	गोडा	एक ✓
	349	0	9	दोन एक	मरकात मीस २६
	537	0	9	बहाल	✓
	541	0	10	बहाल	✓
	573	0	8	कनाली	✓
	625	0	19	बहाल	✓
	626	0	15	बहाल	✓
	635	0	5	बहाल	✓
	650	0	4	बहाल	✓
	636	0	17	बहाल	✓
	669	0	15	बहाल	✓
	764	0	16	बहाल	✓
	1331	0	17	बहाल	✓
	628	0	9	बहाल	✓

440

61	723	0	7	बहाल	✓
	759	0	16	बहाल	✓
	1356	0	11	बहाल	✓
	1368	0	18	बहाल	✓
62	251	0	4	गोडा	✓
	252	0	4	मकान मय सहन	✓
63	513	0	9	बहाल	✓
	753	0	21	बहाल	✓
	1051	0	43	बहाल	✓
	1052	0	22	बहाल	✓
	1263	0	9	कनाली	✓
	1264	0	5	कनाली	✓
	1265	0	12	कनाली	✓
	1442	0	5	बहाल	✓
	1443	0	4	बहाल	✓
	1448	0	13	बहाल	✓
	1462	0	13	बहाल	✓
	1463	0	13	बहाल	✓
64	376	0	8	गोडा	✓
65	1378	0	8	बहाल	✓
66	290	0	8	मकान मय सहन	✓
67	3	0	8	कनाली	✓
	5	0	4	वाईद	✓
68	352	0	2	मकान मय सहन	✓
69	24	0	11	वाईद	✓
	714	0	8	बहाल	✓
	715	0	8	बहाल	✓
	716	0	8	बहाल	✓
70	372	0	5	मकान मय सहन	✓
	363	0	5	मकान मय सहन	✓
	379	0	5	घर बाडी	✓
	380	0	5	घर बाडी	✓
	1315	0	6	गोडा	✓
71	619	0	6	कनाली	✓
72	316	0	7	गोडा 2 बास बाडी	✓
	317	0	7	गोडा	✓
	320	0	3	सहन	✓
	319	0	3	सहन	✓
	321	0	5	गोडा	✓
	322	0	6	गोडा	✓
	323	0	4	मकान मय सहन	✓
	324	0	10	मकान मय सहन किता एक	✓
	346	0	10	गोडा	✓
73	347	0	18	गोडा	✓
	1119	0	8	पुरानी परती गैर कावील आबाद	✓
	1120	0	10	पुरानी परती गैर कावील आबाद	✓
	1121	0	6	पुरानी परती गैर कावील आबाद	✓
	1122	0	10	पुरानी परती गैर कावील आबाद	✓
	1123	0	10	पुरानी परती गैर कावील आबाद	✓
	1124	0	14	पुरानी परती गैर कावील आबाद	✓
	1125	0	13	पुरानी परती गैर कावील आबाद	✓
	1126	0	6	पुरानी परती गैर कावील आबाद	✓
	1129	0	17	वाईद	✓
	1130	0	12	वाईद	✓

Dihe

74	550	0	12	कनाली ✓
	555	0	8	कनाली ✓
	582	0	18	वाईद ✓
	643	0	4	बहाल ✓
	658	0	3	बहाल ✓
	717	0	13	बहाल ✓
	730	0	3	बहाल ✓
	1450	0	10	बहाल ✓
75	53	0	9	वाईद ✓
	89	0	3	बहाल ✓
	91	0	2	बहाल ✓
	94	0	4	बहाल ✓
	115	0	4	वाईद ✓
	134	0	8	वाईद ✓
	166	0	3	गोडा 3 ✓
	232	0	12	गोडा 2 ✓
	303	0	15	मकान मय सहन ✓
	304	0	11	गोडा घर बाड़ी ✓
	306	0	12	वाईद ✓
	305	0	11	घर बाड़ी ✓
	307	0	3	मकान मय सहन किता 6 ✓
	438	0	4	वाईद ✓
	445	0	10	कनाली ✓
	446	0	10	कनाली ✓
	452	0	5	कनाली ✓
	583	0	2	वाईद ✓
	600	0	7	गोडा 2 ✓
	667	0	4	बहाल ✓
	695	0	3	बहाल ✓
	704	0	7	बहाल ✓
	727	0	4	बहाल ✓
	737	0	4	बहाल ✓
	738	0	4	बहाल ✓
	804	0	7	पुरानी परती ✓
	811	0	6	पुरानी परती ✓
	838	0	9	पुरानी परती ✓
	883	0	10	बहाल ✓
	884	0	12	बहाल ✓
	910	0	6	पुरानी परती ✓
	1155	0	6	पुरानी परती ✓
	1176	0	8	पुरानी परती ✓
	1243	0	4	कनाली ✓
	1249	0	18	पुरानी परती ✓
	1250	0	6	पुरानी परती ✓
	1382	0	8	बहाल ✓
	1383	0	11	बहाल ✓
	1454	0	24	बहाल ✓
	1402	0	5	बहाल ✓
76	54	0	10	वाईद ✓
	143	0	13	वाईद ✓
	426	0	4	बहाल ✓
	547	0	9	बहाल ✓
	548	0	6	बहाल ✓
	603	0	14	गोडा 2 ✓

Signature

	539	0	10	बहाल	✓
	813	0	5	पुरानी परती	✓
	1270	0	16	पुरानी परती	✓
	1420	0	14	बहाल	✓
	1456	0	10	बहाल	✓
	1468	0	6	बहाल	✓
77	171	0	5	गोडा	✓
78	1330	0	10	बहाल	✓
	1332	0	10	बहाल	✓
79	686	0	16	बहाल	✓
	1322	0	38	बहाल	✓
	1372	0	8	बहाल	✓
80	196	0	3	कनाली	✓
	198	0	15	कनाली	✓
	877	0	22	बहाल	✓
81	144	0	19	वाईद	✓
	654	0	9	बहाल	✓
	736	0	9	बहाल	✓
	1345	0	2	बहाल	✓
	1352	0	23	बहाल	✓
	675	0	9	बहाल	✓
82	1336	0	18	बहाल	✓
83	630	0	3	बहाल	✓
	634	0	10	बहाल	✓
	762	0	21	बहाल	✓
	1320	0	10	बहाल	✓
	1321	0	22	बहाल	✓
84	4	0	9	वाईद	✓
	7	0	2	बाईद नयी परती	✓
	9	0	4	वाईद	✓
	10	0	17	वाईद	✓
	12	0	5	वाईद	✓
	98	0	5	बहाल	✓
	99	0	4	बहाल	✓
	146	0	6	गोडा 3	✓
	401	0	2	गोडा 2 बास बाडी	✓
	403	0	13	घर बाडी	✓
	404	0	9	मकान मय सहन	✓
	405	0	8	मकान मय सहन	✓
	406	0	40	गोडा 1	✓
	407	0	12	मकान मय सहन	✓
	414	0	24	गोडा 1	✓
	415	0	6	कनाली	✓
	416	0	6	गोडा 2 बास बाडी	✓
	417	0	25	वांध	✓
	418	0	16	पोखरा	✓
	419	0	10	वांध	✓
	773	0	8	बहाल	✓
	916	0	13	वाईद	✓
	917	0	21	कनाली	✓
	1100	1	3	पुरानी परती	✓
	1101	0	33	बहाल	✓
	1102	0	13	पुरानी परती	✓
	1003	0	13	कनाली	✓

Handwritten signature

	851	0	12	पुरानी परती	✓
	1104	0	21	कनाली	✓
	1105	0	7	पुरानी परती गैर कावील आबाद	✓
	1106	0	33	पुरानी परती गैर कावील आबाद	✓
	1174	1	22	पुरानी परती	✓
	1175	0	44	पुरानी परती	✓
	1177	0	1	पुरानी परती	✓
	1178	0	20	पुरानी परती	✓
	1179	1	83	पुरानी परती	✓
	1181	0	28	पुरानी परती	✓
	1217	0	10	पुरानी परती गैर कावील आबाद	✓
	1223	0	5	पुरानी परती	✓
	1228	0	13	पुरानी परती गैर कावील आबाद	✓
	1229	0	75	बहाल	✓
	1230	0	30	बहाल	✓
	1231	0	41	गोडा 2	✓
	1232	0	33	गोडा 2	✓
	1233	0	39	गोडा 2	✓
	1234	0	20	गोडा 2	✓
	402	0	29	गोडा 1	✓
85	49	0	14	वाइद	✓
	84	0	4	पुरानी परती	✓
	1266	0	13	कनाली	✓
	118	0	13	वाइद	✓
	153	0	3	गोडा 3	✓
	286	0	18	गोडा 1	✓
	287	0	13	घर बाडी	✓
	289	0	4	गोडा 2	✓
	292	0	12	गोडा 2	✓
	291	0	8	गोडा 2	✓
	447	0	11	कनाली	✓
	478	0	4	कनाली	✓
	549	0	31	बहाल	✓
	557	0	3	कनाली	✓
	571	0	5	कनाली	✓
	794	0	9	पुरानी परती गैर कावील आबाद	✓
	795	0	6	पुरानी परती गैर कावील आबाद	✓
	819	0	8	पुरानी परती गैर कावील आबाद	✓
	854	0	4	पुरानी परती गैर कावील आबाद	✓
	867	0	3	वाइद	✓
86	1133	0	28	वाइद	✓
	1143	0	10	वाइद	✓
	1307	0	15	पुरानी परती गैर कावील आबाद	✓
	1430	0	13	बहाल	✓
	25	0	6	वाइद	✓
	26	0	10	वाइद	✓
	43	0	8	वाइद	✓
	69	0	4	वाइद	✓
	73	0	8	वाइद	✓
	46	0	8	वाइद	✓
	129	0	5	वाइद	✓
	135	0	12	वाइद	✓
	1325	0	2	बहाल	✓
	1376	0	11	बहाल	✓

Handwritten signature

87	1392	0	13	बहाल ✓
	1422	0	21	बहाल ✓
	37	0	10	वाईद ✓
	125	0	5	वाईद ✓
	154	0	4	गोडा 3 ✓
	360	0	11	गोडा 1 ✓
	361	0	5	गोडा 1 ✓
	362	0	10	गोडा 1 ✓
	363	0	5	मकान में सहन कीता/3 ✓
	364	0	4	मकान में सहन कीता/4 ✓
	365	0	10	मकान में सहन कीता/1 ✓
	366	0	10	मकान में सहन कीता ✓
	617	0	10	कनाली ✓
	618	0	10	कनाली ✓
	620	0	5	कनाली ✓
	624	0	13	बहाल ✓
	741	0	8	बहाल ✓
	742	0	11	बहाल ✓
	887	0	20	बहाल ✓
	791	0	9	पुरानी परती ✓
	829	0	1	पुरानी परती ✓
	793	0	1	वाईद ✓
	858	0	3	पुरानी परती ✓
	1438	0	5	बहाल ✓
	1127	0	8	वाईद ✓
	1142	0	16	वाईद ✓
	1399	0	6	बहाल ✓
	1389	0	1	बहाल ✓
	1148	0	25	पुरानी परती ✓
	1437	0	26	बहाल ✓
	1449	0	12	पुरानी परती ✓
	1150	0	13	पुरानी परती ✓
88	957	0	8	वाईद ✓
	958	0	10	वाईद ✓
	959	0	3	वाईद ✓
	960	0	11	वाईद ✓
	962	0	14	वाईद ✓
	963	0	27	वाईद ✓
	964	0	18	वाईद ✓
	966	0	7	वाईद ✓
89	1290	0	10	वाईद ✓
	1323	0	5	बहाल ✓
	1416	0	10	बहाल ✓
	1338	0	3	बहाल ✓
	2	0	3	वाईद ✓
	82	0	14	वाईद ✓
	76	0	10	वाईद ✓
	31	0	4	वाईद ✓
	101	0	1	बहाल ✓
	102	0	49	बहाल ✓
	103	0	10	बहाल ✓
	104	0	10	बहाल ✓
	105	0	8	बहाल ✓
	114	0	1	वाईद ✓

4/10

90	172	0	13	वाईद ✓
	193	0	5	कनाली ✓
	195	0	2	कनाली ✓
	197	0	3	कनाली ✓
	270	0	5	जंगल झाड़ी ✓
	471	0	9	कनाली ✓
	514	0	9	बहाल ✓
	574	0	3	कनाली ✓
	609	0	5	गोडा 2 ✓
	640	0	9	बहाल ✓
	678	0	5	बहाल ✓
	706	0	4	बहाल ✓
	732	0	6	बहाल ✓
	733	0	11	बहाल ✓
	900	0	5	पुरानी परती गैर कावील आबाद ✓
	1252	0	6	पुरानी परती गैर कावील आबाद ✓
	1274	0	4	पुरानी परती गैर कावील आबाद ✓
	1329	0	2	बहाल ✓
	1373	0	6	बहाल ✓
	1413	0	5	बहाल ✓
	1400	0	5	बहाल ✓
91	294	0	15	गोडा 1 ✓
	293	0	11	मकान मय सहन कीता 8 ✓
92	260	0	9	गोडा 2 ✓
	263	0	2	मकान मय सहन ✓
	264	0	14	गोडा 2 ✓
	266	0	2	मकान मय सहन ✓
93	655	0	2	बहाल ✓
	656	0	10	बहाल ✓
	685	0	3	बहाल ✓
	701	0	11	बहाल ✓
	768	0	21	बहाल ✓
	774	0	10	वाईद ✓
	775	0	13	वाईद ✓
	800	0	9	पुरानी परती गैर कावील आबाद ✓
	1248	0	18	पुरानी परती गैर कावील आबाद ✓
	1269	0	10	दोन एक- पुरानी कावील आबाद ✓
	1311	0	6	बहाल ✓
	1324	0	6	बहाल ✓
94	825	0	1	पुरानी परती गैर कावील आबाद ✓
	350	0	8	मकान मय सहन ✓
95	1136	0	8	कनाली ✓
96	332	0	3	मकान मय सहन ✓
	333	0	3	मकान मय सहन ✓
	334	0	5	गोडा 1 ✓
	340	0	6	गोडा 1 ✓
97	145	0	5	गोडा 3 ✓
	1464	0	4	बहाल ✓
	1466	0	13	बहाल ✓
	1470	0	46	बहाल ✓
	1471	0	2	बहाल ✓
	1481	0	26	बहाल ✓
	1482	0	84	बहाल ✓
	18	0	6	बहाल ✓

My

98	40	0	6	वाईद	✓
	354	0	5	गोडा 1	✓
	318	0	4	मकान	✓
	784	0	7	पुरानी परती गैर कावील आबाद	✓
	852	0	16	पुरानी परती गैर कावील आबाद	✓
	1465	0	4	बहाल	✓
99	381	0	3	गोडा 2	✓
	382	0	3	गोडा 3	✓
	604	0	3	गोडा 4	✓
	605	0	3	गोडा 5	✓
100	387	0	28	गोडा 1	✓
	844	0	3	पुरानी परती गैर कावील आबाद	✓
	388	0	10	घर बाडी	✓
	353	0	3	गोडा 1	✓
	904	0	4	पुरानी परती गैर कावील आबाद	✓
	990	0	20	वाईद	✓
	593	0	8	गोडा 2	✓
	393	0	10	मकान मय सहन	✓
	1021	0	4	बहाल	✓
	1022	0	6	बहाल	✓
	1023	0	10	बहाल	✓
	1024	0	10	बहाल	✓
	1025	0	18	बहाल	✓
	1026	0	10	बहाल	✓
	1027	0	3	बहाल	✓
	1028	0	41	बहाल	✓
	1029	0	23	पुरानी परती गैर कावील आबाद	✓
	1031	0	8	पुरानी परती	✓
	1032	0	47	बहाल	✓
	1033	0	15	बहाल	✓
	1034	0	5	बहाल	✓
	1035	0	7	बहाल	✓
	1036	0	3	बहाल	✓
	1037	0	3	बहाल	✓
	1038	0	5	बहाल	✓
	1039	0	12	बहाल	✓
	1141	0	12	वाईद	✓
	1140	0	8	बहाल	✓
	1041	0	9	बहाल	✓
	1042	0	11	बहाल	✓
	1043	0	20	बहाल	✓
	1044	0	7	बहाल	✓
	1045	0	3	बहाल	✓
	1047	0	16	बहाल	✓
	1046	0	8	बहाल	✓
	1048	0	24	बहाल	✓
	1049	0	25	बहाल	✓
	1073	0	8	बहाल	✓
	1075	0	15	बहाल	✓
	1144	0	77	वाईद	✓
101	1277	0	7	पुरानी परती	✓
102	689	0	2	बहाल	✓
	1	0	3	वाईद	✓
	432	0	11	बहाल	✓

(Handwritten signature)

103	457	0	7	कनाली ✓
	880	0	25	बहाल ✓
	1361	0	3	बहाल ✓
104	249	0	9	गोडा 2 ✓
		0		
105	247	0	3	मकान मय सहन ✓
	248	0	6	गोडा 2 ✓
106	64	0	21	वाइद ✓
	649	0	5	बहाल ✓
107	6	0	4	वाइद ✓
	34	0	3	वाइद ✓
	51	0	2	वाइद ✓
	65	0	4	वाइद ✓
	68	0	9	वाइद ✓
	121	0	4	वाइद ✓
	126	0	4	वाइद ✓
	162	0	5	गोडा 3 ✓
	164	0	7	गोडा 3 ✓
	208	0	3	वाइद ✓
	226	0	18	वांध ✓
	227	0	38	पोखरा ✓
	228	0	24	वांध ✓
	313	0	31	मकान में सहन कीता/4 ✓
	314	0	54	गोडा 1 ✓
	315	0	18	गोडा 1 ✓
	435	0	5	बहाल ✓
	437	0	12	बहाल ✓
	442	0	11	कनाली ✓
	443	0	21	कनाली ✓
	459	0	5	कनाली ✓
	475	0	4	कनाली ✓
	476	0	3	कनाली ✓
	515	0	5	बहाल ✓
	552	0	13	कनाली ✓
	562	0	3	कनाली ✓
	599	0	3	जंगल झाड़ी ✓
	641	0	4	बहाल ✓
	642	0	8	बहाल ✓
	673	0	5	बहाल ✓
	702	0	9	बहाल ✓
	710	0	10	बहाल ✓
	725	0	6	बहाल ✓
	745	0	7	बहाल ✓
	749	0	13	बहाल ✓
	755	0	67	बहाल ✓
	776	0	8	कनाली ✓
	817	0	12	वाइद ✓
	862	0	10	पुरानी परती गैर कावील आबाद -
	906	0	74	पुरानी परती गैर कावील आबाद -
	918	0	32	कनाली ✓
	929	0	2	वाइद -
	930	0	2	वाइद -
	931	0	3	वाइद -
	932	0	2	कनाली ✓

2/1/19

	933	0	3	कनाली ✓
	934	0	2	कनाली ✓
	935	0	25	कनाली ✓
	944	0	5	कनाली ✓
	950	0	55	कनाली ✓
	1066	0	10	कनाली ✓
	1067	0	3	वाईद ✓
	1071	0	8	बहाल ✓
	1072	0	6	बहाल ✓
	1077	0	2	वाईद ✓
	1078	0	10	वाईद ✓
	1079	0	16	वाईद ✓
	1080	0	11	वाईद ✓
	1081	0	8	वाईद ✓
	1082	0	10	वाईद ✓
	1083	0	11	वाईद ✓
	1791	0	38	बहाल ✓
	1172	0	8	पुरानी परती ✓
	1247	0	6	पुरानी परती गैर कावील आबाद ✓
	1281	0	3	पुरानी परती गैर कावील आबाद ✓
	1292	0	14	पुरानी परती गैर कावील आबाद ✓
	1293	0	2	पुरानी परती गैर कावील आबाद ✓
	1302	0	10	वाईद ✓
	1360	0	1	बहाल ✓
	1362	0	5	बहाल ✓
	1365	0	5	बहाल ✓
	1377	0	1	बहाल ✓
	1423	0	17	बहाल ✓
	849	0	11	पुरानी परती ✓
	1458	0	17	बहाल ✓
	1279	0	13	पुरानी परती गैर कावील आबाद ✓
108	8	0	4	वाईद ✓
	11	0	21	वाईद ✓
	297	0	8	गोडा 1 ✓
	299	0	27	गोडा 1 ✓
	879	0	11	बहाल ✓
109	890	0	9	विद्यालय ✓
	902	0	2	स्कूल ✓
110	219	1	23	सड़क ✓
	242	0	56	सड़क ✓
	912	0	4	पक्की सड़क ✓
	1237	0	53	पक्की सड़क ✓
	780	0	60	मकान मय सहन ✓
	782	0	2	मकान ✓
	783	0	12	गोडा ✓
	803	0	12	पुरानी परती गैर कावील आबाद ✓
	815	0	4	पुरानी परती गैर कावील आबाद ✓
	824	0	18	मकान ✓
	836	0	1	पुरानी परती गैर कावील आबाद ✓
	826	0	2	पुरानी परती ✓
	830	0	3	पुरानी परती ✓
	841	0	3	मकान ✓
	850	0	10	मकान ✓
	859	0	4	पुरानी परती गैर कावील आबाद ✓

Signature

860	0	6	पुरानी परती गैर कावील आबाद
861	0	10	मकान
895	0	3	मकान
908	0	1	मकान
909	0	25	मकान
911	2	32	मकान मय सहन
985	0	10	कनाली
1001	0	10	सहन
1002	0	13	मकान
1003	0	13	सहन
1006	0	8	मकान
1016	0	6	सहन
1017	0	25	सहन
1018	0	16	मकान
1020	0	21	सहन
1019	1	31	मकान
1055	0	21	बहाल
1087	0	18	मकान
1088	0	11	मकान
1109	0	8	अस्पताल
1113	0	17	पुरानी परती गैर कावील आबाद
1151	0	74	खंडहर
1152	1	3	पुरानी परती गैर कावील आबाद
1156	0	66	भिडा
1157	0	80	तालाब
1158	0	31	पुरानी परती गैर कावील आबाद
1159	0	8	पुरानी परती गैर कावील आबाद
1160	0	39	पुरानी परती गैर कावील आबाद
1161	0	32	पुरानी परती गैर कावील आबाद
1162	0	8	कनाली
1163	0	10	कनाली
1164	0	11	कनाली
1165	0	8	कनाली
1169	0	64	कनाली
1170	0	6	कनाली
1173	0	33	पुरानी परती गैर कावील आबाद
1183	0	65	पुरानी परती गैर कावील आबाद
1185	2	62	पुरानी परती गैर कावील आबाद
1218	0	1	मकान
1219	0	31	मकान
1221	0	3	पुरानी परती गैर कावील आबाद
1222	0	65	पुरानी परती गैर कावील आबाद
1224	0	5	पुरानी परती गैर कावील आबाद
1225	0	18	पुरानी परती गैर कावील आबाद
1226	0	14	रास्ता
1227	0	70	पुरानी परती गैर कावील आबाद
1235	0	2	मकान
1241	0	97	मकान
1284	0	4	मकान
1285	0	75	मकान
1289	0	5	पुरानी परती गैर कावील आबाद
1306	0	7	मकान
1477	0	7	मकान
1478	0	9	सहन

1479	0	70	मकान ✓
1480	5	11	सहन ✓
1015	0	20	सहन ✓
1475	0	13	पुरानी परती गैर कावील आबाद ✓
38	0	4	वाईद ✓
279	0	28	जंगल झाड़ी ✓
170	0	6	गोडा 3 ✓
176	0	5	वाईद ✓
165	0	2	पुरानी परती गैर कावील आबाद ✓
155	0	6	पुरानी परती गैर कावील आबाद ✓
178	0	5	वाईद ✓
183	0	21	वाईद ✓
230	0	10	पुरानी परती गैर कावील आबाद ✓
281	1	33	जंगल झाड़ी ✓
188	0	2	पुरानी परती ✓
298	0	12	जंगल झाड़ी ✓
192	0	3	पुरानी परती गैर कावील आबाद ✓
204	0	9	वाईद ✓
83	0	3	पुरानी परती गैर कावील आबाद ✓
147	0	3	पुरानी परती गैर कावील आबाद ✓
205	0	6	वाईद ✓
216	0	3	वाईद ✓
149	0	3	पुरानी परती गैर कावील आबाद ✓
151	0	5	पुरानी परती गैर कावील आबाद ✓
158	0	3	पुरानी परती गैर कावील आबाद ✓
159	0	10	पुरानी परती गैर कावील आबाद ✓
45	0	6	वाईद ✓
610	0	12	गोडा 2 ✓
63	0	6	वाईद ✓
67	0	13	वाईद ✓
79	0	5	वाईद ✓
85	0	7	वाईद ✓
246	0	3	मकान मय सहन ✓
250	0	6	गोडा 2 ✓
284	0	6	गोडा 2 ✓
308	0	27	गोडा 1 ✓
309	0	6	मकान मय सहन ✓
310	0	18	गोडा 1 ✓
420	0	10	जंगल झाड़ी ✓
430	0	7	बहाल ✓
449	0	23	कनाली ✓
450	0	7	कनाली ✓
481	0	17	कनाली ✓
489	0	3	कनाली ✓
491	0	9	कनाली ✓
505	0	8	बहाल ✓
516	0	3	बहाल ✓
520	0	14	बहाल ✓
517	0	7	बहाल ✓
526	0	6	बहाल ✓
528	0	9	बहाल ✓
532	0	5	बहाल ✓
70	0	4	वाईद ✓
256	0	4	गोडा 2 ✓

Signature

257	0	4	मकान मय सहन	✓
542	0	13	बहाल	✓
543	0	6	बहाल	✓
544	0	18	बहाल	✓
564	0	2	कनाली	✓
567	0	3	कनाली	✓
613	0	5	गोडा 2	✓
614	0	7	बहाल	✓
623	0	5	कनाली	✓
629	0	2	बहाल	✓
645	0	8	बहाल	✓
646	0	6	बहाल	✓
648	0	9	बहाल	✓
696	0	3	बहाल	✓
712	0	18	बहाल	✓
724	0	11	बहाल	✓
728	0	4	बहाल	✓
729	0	11	बहाल	✓
748	0	11	बहाल	✓
754	0	30	बहाल	✓
781	0	1	पुरानी परती गैर कावील आबाद	✓
786	0	10	पुरानी परती	✓
789	0	9	पुरानी परती गैर कावील आबाद	✓
812	0	21	पुरानी परती गैर कावील आबाद	✓
816	0	8	पुरानी परती गैर कावील आबाद	✓
818	0	3	पुरानी परती गैर कावील आबाद	✓
820	0	3	पुरानी परती गैर कावील आबाद	✓
801	0	7	पुरानी परती गैर कावील आबाद	✓
805	0	6	पुरानी परती गैर कावील आबाद	✓
808	0	5	पुरानी परती गैर कावील आबाद	✓
809	0	2	पुरानी परती गैर कावील आबाद	✓
823	0	1	पुरानी परती गैर कावील आबाद	✓
86	0	4	बहाल	✓
107	0	4	बहाल	✓
130	0	8	वाईद	✓
131	0	3	वाईद	✓
139	0	10	वाईद	✓
141	0	11	वाईद	✓
156	0	6	पुरानी परती गैर कावील आबाद	✓
167	0	4	गोडा	✓
182	0	3	पुरानी परती गैर कावील आबाद	✓
189	0	3	वाईद	✓
200	0	3	वाईद	✓
201	0	3	वाईद	✓
203	0	6	वाईद	✓
206	0	5	वाईद	✓
207	0	12	वाईद	✓
209	0	5	वाईद	✓
214	0	5	वाईद	✓
221	0	10	बहाल	✓
255	0	14	गोडा 2	✓
268	0	3	गोडा 2	✓
269	0	6	जंगल झाड़ी	✓
272	0	6	पुरानी परती गैर कावील आबाद	✓

[Handwritten signature]

274	0	10	गोडा 2 ✓
275	0	12	गोडा 2 ✓
276	0	25	गोडा 2 ✓
277	0	12	गोडा 2 ✓
278	1	10	पुरानी परती गैर कावील आबाद ✓
283	0	5	पुरानी परती ✓
326	0	3	सहन ✓
339	0	9	कनाली ✓
440	0	3	वाइद ✓
456	0	16	कनाली ✓
465	0	4	कनाली ✓
468	0	4	कनाली ✓
487	0	9	कनाली ✓
503	0	11	बहाल ✓
504	0	4	बहाल ✓
518	0	8	बहाल ✓
519	0	12	बहाल ✓
521	0	3	बहाल ✓
523	0	6	बहाल ✓
524	0	13	बहाल ✓
525	0	13	बहाल ✓
527	0	4	बहाल ✓
529	0	10	बहाल ✓
530	0	4	बहाल ✓
560	0	5	कनाली ✓
553	0	5	कनाली ✓
566	0	3	कनाली ✓
578	0	5	कनाली ✓
568	0	5	कनाली ✓
579	0	4	कनाली ✓
580	0	6	पुरानी परती ✓
581	0	6	गोडा ✓
594	0	17	जंगल झाड़ी ✓
595	0	5	पुरानी परती ✓
597	0	6	गोडा ✓
763	0	5	मोटा आर ✓
956	1	60	पुरानी परती गैर कावील आबाद ✓
967	24	90	पहाड़ ✓
969	0	19	मोटा आर ✓
979	0	8	पुरानी परती गैर कावील आबाद ✓
980	0	32	पुरानी परती गैर कावील आबाद ✓
1108	0	46	पुरानी परती गैर कावील आबाद ✓
1110	0	28	पुरानी परती गैर कावील आबाद ✓
1131	2	44	पुरानी परती गैर कावील आबाद ✓
1132	0	83	पुरानी परती गैर कावील आबाद ✓
1167	0	45	पुरानी परती गैर कावील आबाद ✓
1182	4	75	पुरानी परती गैर कावील आबाद ✓
1184	6	28	पहाड़ ✓
1220	0	79	पुरानी परती गैर कावील आबाद ✓
1236	0	17	पुरानी परती गैर कावील आबाद ✓
1260	0	10	पुरानी परती गैर कावील आबाद ✓
1364	0	12	बहाल ✓
1461	0	10	मोटा आर ✓
611	0	3	गोडा ✓

Signature

653	0	4	बहाल
654	0	2	बहाल
670	0	3	बहाल
684	0	6	बहाल
687	0	13	बहाल
700	0	5	बहाल
703	0	5	बहाल
751	0	14	बहाल
760	0	4	बहाल
766	0	13	बहाल
769	0	11	बहाल
771	0	14	बहाल
777	0	2	पुरानी परती गैर कावील आबाद
872	0	6	पुरानी परती गैर कावील आबाद
913	0	6	पुरानी परती गैर कावील आबाद
757	0	19	बहाल
1111	0	4	पुरानी परती गैर कावील आबाद
1251	0	10	पुरानी परती गैर कावील आबाद
1253	0	5	पुरानी परती गैर कावील आबाद
1254	0	12	पुरानी परती गैर कावील आबाद
1259	0	7	पुरानी परती गैर कावील आबाद
1268	0	2	पुरानी परती गैर कावील आबाद
1291	0	10	वाईद
1318	0	15	बहाल
1319	0	25	बहाल
1327	0	14	बहाल
1444	0	10	बहाल
1367	0	8	बहाल
1395	0	8	बहाल
1433	0	17	पुरानी परती गैर कावील आबाद
1434	0	19	बहाल
41	0	10	वाईद
498	0	3	बहाल
672	0	2	बहाल
1414	0	19	बहाल
1417	0	1	बहाल
943	0	2	पुरानी परती गैर कावील आबाद
983	3	10	पुरानी परती गैर कावील आबाद
997	0	22	पुरानी परती गैर कावील आबाद
1112	0	4	पुरानी परती गैर कावील आबाद
1114	0	18	पुरानी परती गैर कावील आबाद
220	0	10	बहाल
282	0	34	गोडा
821	0	3	मकान मय सहन
27	0	10	वाईद
30	0	2	वाईद
33	0	6	वाईद
35	0	5	वाईद
44	0	7	वाईद
77	0	7	वाईद
87	0	2	वाईद
92	0	3	बहाल
157	0	2	गोडा
217	0	6	वाईद

Signature

218	0	23	वाईद
235	0	14	गोडा
236	0	14	गोडा
237	0	2	गोडा
238	0	3	गोडा
239	0	5	गोडा
241	0	12	गोडा
245	0	15	मकान मय सहन
827	0	1	पुरानी परती गैर कावील आबाद
832	0	1	पुरानी परती गैर कावील आबाद
833	0	8	पुरानी परती गैर कावील आबाद
837	0	1	पुरानी परती गैर कावील आबाद
847	0	7	पुरानी परती गैर कावील आबाद
856	0	2	दोन एक
885	0	31	बहाल
892	0	12	वाईद
894	0	2	पुरानी परती गैर कावील आबाद
896	0	14	पुरानी परती
897	0	6	पुरानी परती गैर कावील आबाद
898	0	5	पुरानी परती गैर कावील आबाद
901	0	25	पुरानी परती गैर कावील आबाद
903	0	7	पुरानी परती गैर कावील आबाद
148	0	5	पुरानी परती गैर कावील आबाद
915	0	10	वाईद
968	0	52	गोडा
992	1	43	गोडा
1090	0	20	गोडा
1092	0	49	गोडा
1107	0	27	गोडा
1153	0	10	पुरानी परती गैर कावील आबाद
1154	1	17	पुरानी परती गैर कावील आबाद
1211	0	84	कनाली
1242	0	5	कनाली
1272	0	4	पुरानी परती गैर कावील आबाद
1275	0	6	पुरानी परती गैर कावील आबाद
1278	0	9	पुरानी परती गैर कावील आबाद
1280	0	11	पुरानी परती गैर कावील आबाद
1286	0	5	पुरानी परती गैर कावील आबाद
1287	0	11	पुरानी परती गैर कावील आबाद
1288	0	8	पुरानी परती गैर कावील आबाद
1295	0	11	पुरानी परती गैर कावील आबाद
1298	0	7	वाईद
1304	0	10	मकान
1344	0	7	बहाल
1350	0	10	बहाल
1401	0	6	बहाल
1408	0	19	बहाल
1411	0	5	बहाल
1453	0	15	बहाल
556	0	3	कनाली
1404/1483	0	41	पुरानी परती गैर कावील आबाद
75	0	8	वाईद
169	0	6	पुरानी परती गैर कावील आबाद
1294	0	13	पुरानी परती गैर कावील आबाद

	1410	0	4	बहाल
	677	0	10	बहाल
	1366	0	3	पुरानी परती गैर कावील आबाद
	66	0	55	पुरानी परती गैर कावील आबाद
	202	0	10	वाईद
113	225	0	3	महावीर स्थान
	375	0	10	हरी मंदिर
	501	0	51	पुरानी परती
	891	0	7	मोटा मेड
	914	0	8	रास्ता
	325	0	6	रास्ता
	351	0	17	रास्ता
	367	0	57	रास्ता
	377	0	4	मंदिर मय सहन
	385	0	11	शिव मंदिर
	384	0	3	पुरानी परती गैर कावील आबाद
	370	0	14	गोडा
	371	0	11	गोडा
	500	0	28	सड़क
	224	0	13	महावीर मंदिर
	953	0	58	रास्ता
	954	0	2	कब्रस्थान
	955	1	33	कब्रस्थान
	280	0	14	रास्ता
	1089	0	73	रास्ता
	1115	0	66	पुरानी परती गैर कावील आबाद
	1191	0	7	नाला
	1194	0	3	नाला
	1238	0	59	पुरानी परती गैर कावील आबाद
	1240	0	35	दुर्गा मंदिर
	1476	0	17	शिव मंदिर
	1239	0	5	दुर्गा मंदिर

23718

खदान का नाम: कुइया कोलियरी

मौजा नाम: तिसरा, थाना न.: 147

अंचल: झरिया

खाता संख्या	खेसरा संख्या	रकबा		किस्म जमीन
		ए.	डी.	
49	1	9	25	कोयला खान <u>उपदान</u>
	12	2	38	कोयला खान 11
	14	0	49	कोयला खान 11
	20	13	10	कोयला खान 11
	13	0	38	कोयला खान 11
	2	50	10	कोयला खान <u>उपदान</u>
	15	11	50	कोयला खान 11
	30	85	0	कोयला खान 11
50	29	6	90	पक्की सड़क <u>जिला परिषद</u>
52	19	0	7	<u>मकान मय सहन अनायाद विठ सरकार</u>

[Signature]
23/3/18

Sr. Mgr. (Min)/Estate
Bastacolla Area

[Signature]
23/3/18

Sr. Revenue Inspector
Bastacolla Area

Certified By	
हॉल व सर्वे स्वतंत्रता से सुदृष्टिकरण किया।	
<i>[Signature]</i> 23/3/18	<i>[Signature]</i> 23/3/18
Circle Officer	अचल ब्रिजारा
Jharia Circle	झरिया

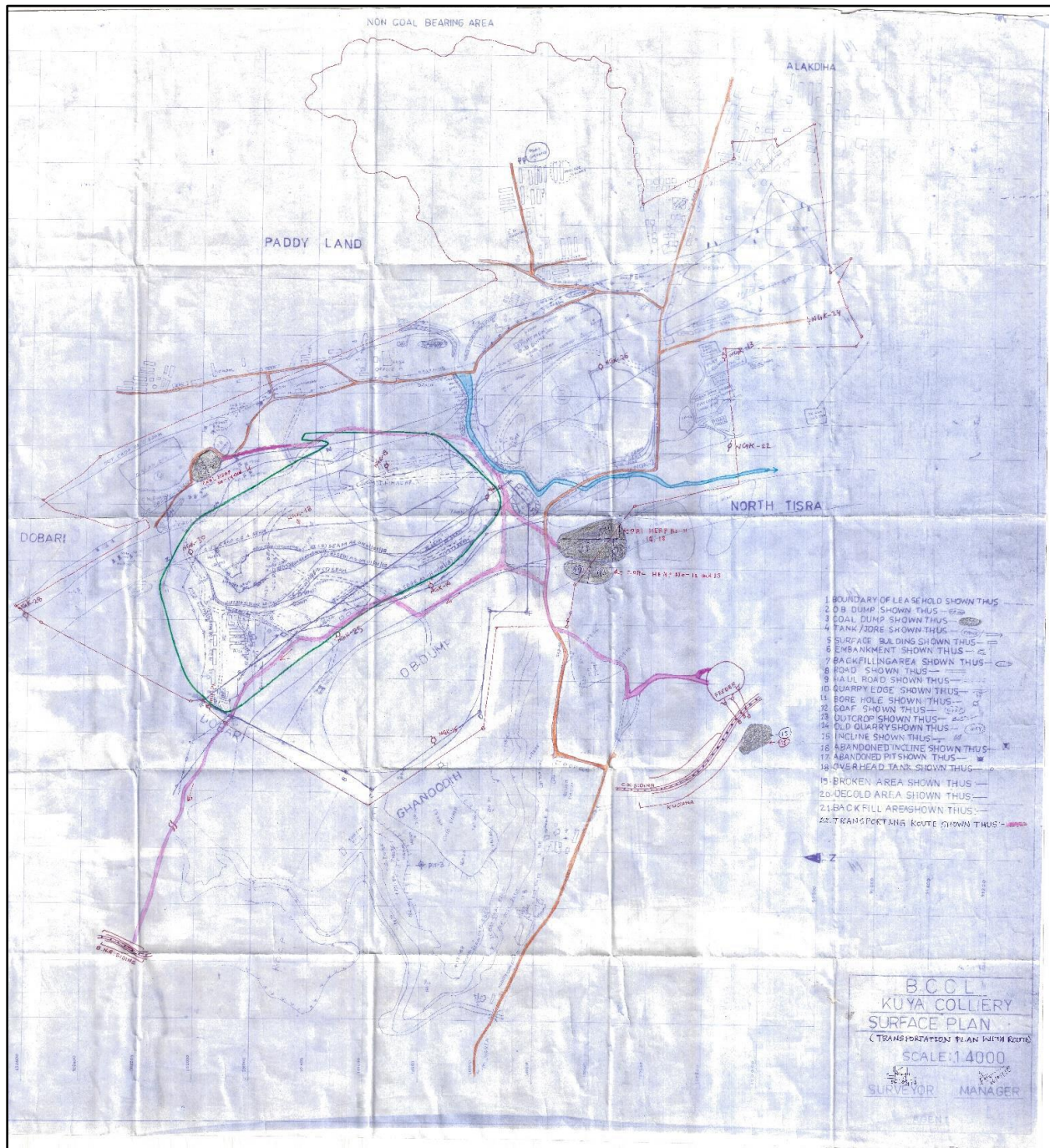
CHAPTER - VII

COAL HANDLING, WASHING & MODE OF DISPATCH

Coal production of the mine is linked to different power houses (Power plants of DVC and other companies) and washeries (Bhojudih washery & Dugda washery) through CK (West), BNR siding and Burragarh siding and rest quantity is transported through road to MPL, RTPS and E- Auction etc. The present lead for coal transportation from face to surface is 1 to 2 Km. C. K. West Siding is 3 to 4 KM and BNR Siding is about 10 KM from the coal dump. Feeder breaker exists in KOCP and 3 Nos. of feeder breaker in C. K. West Siding. The coal has been crushed in Feeder Breaker. The crushed coal is stored in hopper. The standing tipping trucks below the hopper receive the crushed coal and spread it on the wharf. The contractual pay loader loads the coal into the railway wagons for further transport.

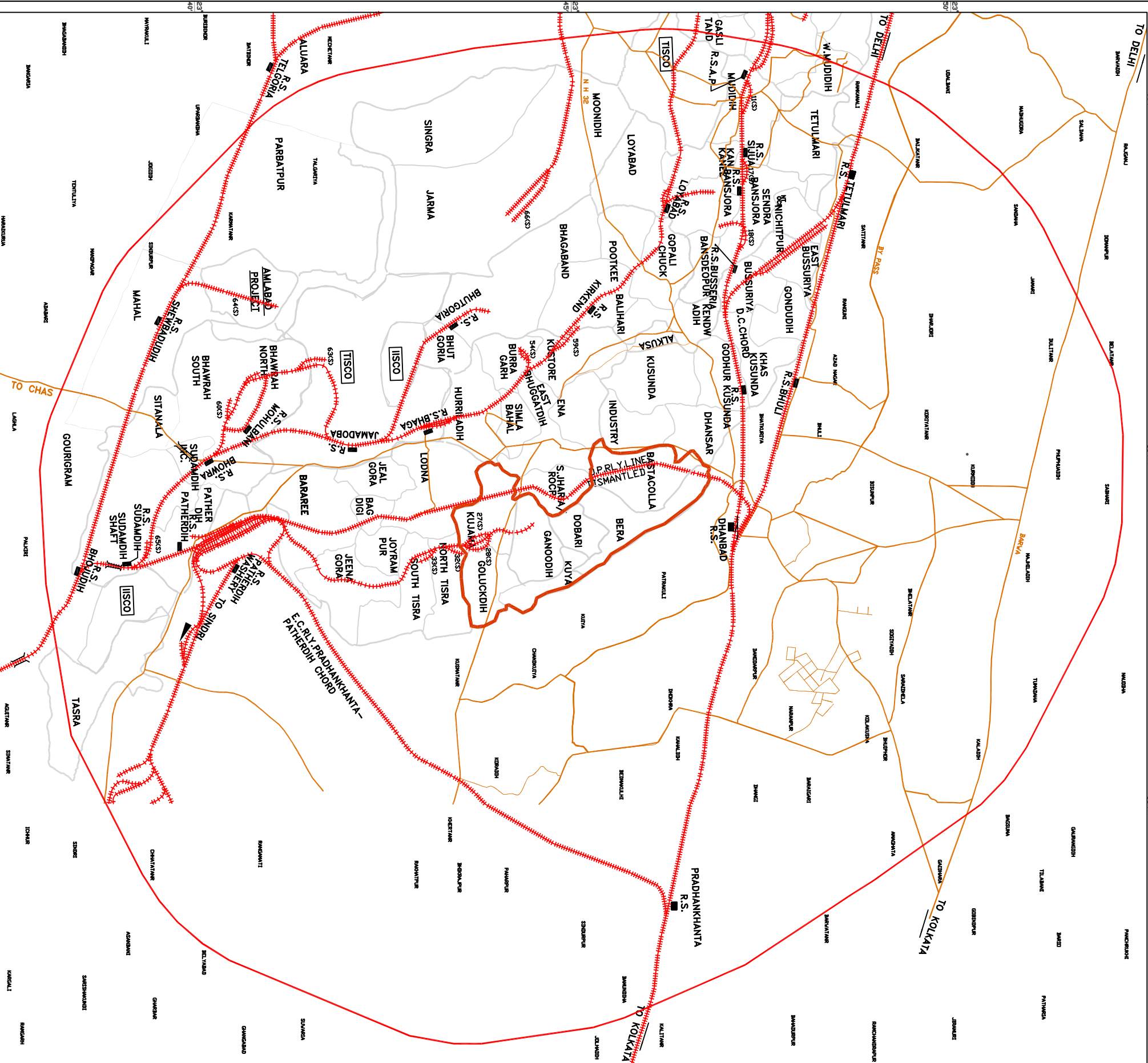
During 2016-17 destination-wise despatch quantity is given below :

C.K. West Siding	:	0.736402 Million Te.
BNR Siding	:	0.580472 Million Te.
E- Auction by road	:	0.138626 Million Te.
Road MPL	:	0.037666 Million Te.
Boragarh Siding	:	0.012538 Million Te.
Road Linkage	:	0.00015 Million Te.
Total dispatch during 2016-17	:	1.505721 Million Te.



STUDY AREA MAP OF CLUSTER - VIII

SHOWING ROAD AND RAIL



INDEX

ROAD

RAIL WAY

PROPOSED
PROJECT
(CORE ZONE)

BUFFER
ZONE

A/C NO. D\CLUSTER_VIII/
V\CLUSTER_VIII ROAD AND RAIL