

कार्यालय अधिशासी अभियन्ता
अस्थाई खण्ड, लोक निर्माण विभाग, भवाली (नैनीताल)



eePWDhowali@rediffmail.com

eetdbhwi.pwduk@gov.in



उत्तराखण्ड सरकार

पत्रांक
सेवा में,

1022/ 8 सी0

दि0 - 19.8.2020

विषय:-

अपर प्रमुख वन संरक्षक एवं नोडल अधिकारी,
भूमि सर्वेक्षण निदेशालय
वन विभाग इन्दिरानगर फौरैस्ट कालोनी
उत्तराखण्ड देहरादून।

जनपद नैनीताल में मुख्यमंत्री ग्राम सड़क योजना के अन्तर्गत नदगल गॉव को जोड़ने हेतु मोटर मार्ग निर्माण हेतु 1.33 है0 वन भूमि का गैर वानिकी कार्य हेतु लो0नि0वि0, को प्रत्यावर्तन सं0
FP/UK/ROAD/19460/2016

सन्दर्भ:-
महोदय,

आपका E.D.S दिनांक 15.07.2018

उपरोक्त विषयक प्रस्ताव में E.D.S. दिनांक 15.07.2018 द्वारा प्राप्त आपत्तियों का बिन्दुवार निराकरण कर निम्नवत् प्रेषित है।

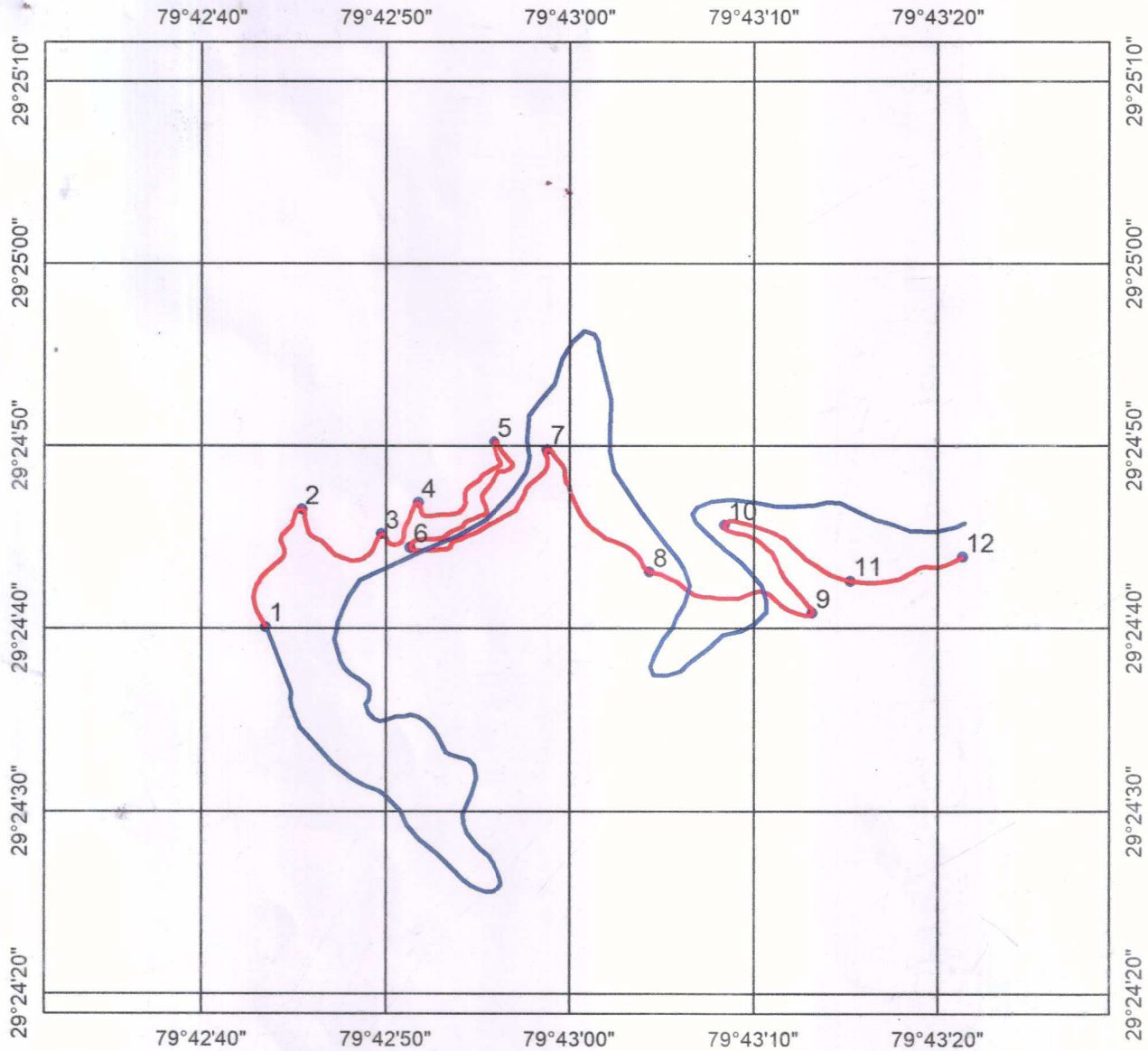
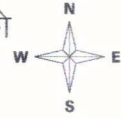
क्र0 सं0	बिन्दु	उत्तरालेख
1	In para-E of online Part I , it is mentined that permanent and temporary Employment for 1500 person and 75 person respectively, is likely to be generated which does not appears to be corrected. .	Permanent employment generation is Nil and temporary employment generation is 2000 approximately is corrected in para-E of online part I.
2	FRA certificates issued by DC "not applicable" has been mentioned against bullet-1 and bullet-2 in the FRA certificate submitted in FORM-1 which is not correct and revised certificate is required to submitted and uploaded.	FRA certificates को सही कर अपलोड कर दिया गया है।
3	Other map is uploaded in the place of SOI toposheet map of CA at section L (iv) in Form A, part I	SOI toposheet map of CA at section L (iv) in Form A, part I में अपलोड कर दिया गया है।
4	Land scheduled NPV calculation and Bar chart certificate has not been uploaded as an additional information at para -13 in Form A part II.	NPV calculation, Land schedule और Bar chart अपलोड कर दिया गया है।
5	In uploaded KML file not Showing the alignment please upload the visible alignment of KML file at Section C (iv) in FORM A part I.	Alternate alignment KML file Section C (iv) in FORM A part I. में अपलोड कर दिया गया है।
6	Aerial distance certificate (please mention nearest National park /Wildlife Sanctuary name as well as) has not been uploaded at additional information in para-13 in Form A part II.	National park /Wildlife Sanctuary additional information in para-13 in Form A part II. में अपलोड कर दिया गया है।
7	प्रस्ताव की मूल प्रति इस कार्यालय को उपलब्ध करायें।	प्रस्ताव की मूल प्रति पूर्व में आपके कार्यालय को दिनांक 19.01.2017 को प्रेषित की जा चुकी है।

अतः आपसे अनुरोध है कि प्रकरण पर यथोचित कार्यवाही शीघ्र करने की कृपा करें, इस संबंध में माननीय जनप्रतिनिधियों द्वारा निस्तारण हेतु बार-बार अनुरोध किया जा रहा है।

भवदीय,

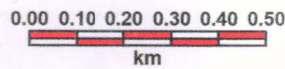
अधिशासी अभियन्ता
अस्थाई खण्ड लो0नि0वि0,
भवाली (नैनीताल)

जियो रैफरेन्स -जनपद नैनीताल में मुख्यमंत्री ग्रामीण सड़क संयोजकता के अन्तर्गत नदगल गाँव को जोड़ने हेतु मोटर मार्ग का निर्माण (लम्बाई -2.50 किमी0)



Legend

- GPS_Points
- Alternate_Road
- Proposed_Road

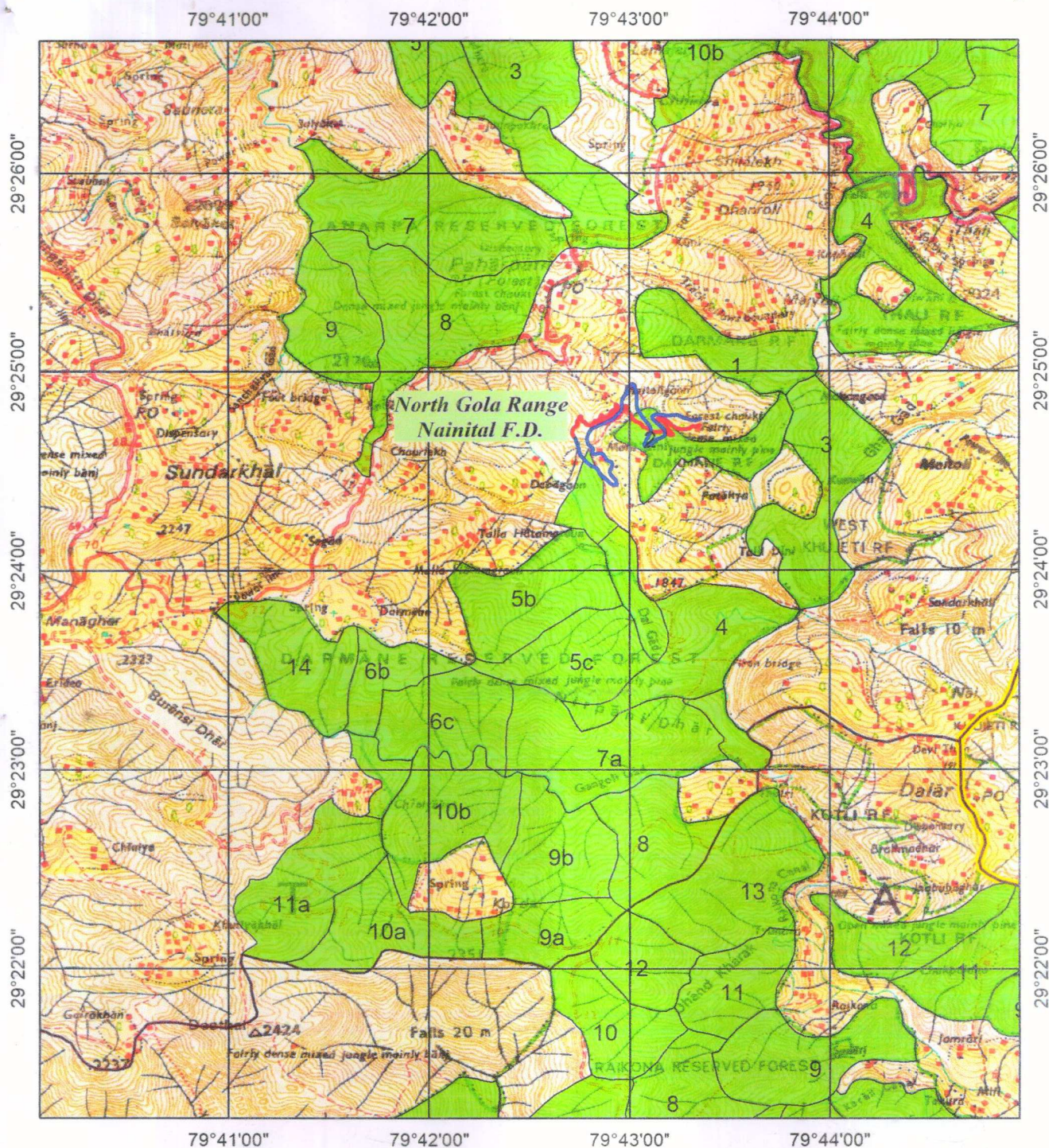


ID	Longitude	Latitude
1	79°42'43.53"E	29°24'40.10"N
2	79°42'45.49"E	29°24'46.51"N
3	79°42'49.79"E	29°24'45.16"N
4	79°42'51.78"E	29°24'46.87"N
5	79°42'55.91"E	29°24'50.21"N
6	79°42'51.34"E	29°24'44.43"N
7	79°42'58.79"E	29°24'49.80"N
8	79°43'4.33"E	29°24'43.08"N
9	79°43'13.19"E	29°24'40.85"N
10	79°43'8.39"E	29°24'45.64"N
11	79°43'15.24"E	29°24'42.58"N
12	79°43'21.30"E	29°24'43.89"N

J.E.
 A.B.

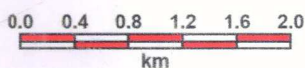
 जिलाधिकारी, जमियन्ता
 जलवायु विभाग, लो. नि. वि.
 नदगली (नैनीताल)

जियो रैफरेन्स - जनपद नैनीताल में मुख्यमंत्री ग्रामीण सड़क संयोजकता के अन्तर्गत नदगल गाँव को जोड़ने हेतु मोटर मार्ग का निर्माण (लम्बाई - 2.50 किमी०)



Legend

- Alternate_Road
- Proposed_Road
- Reserve Forest Area
- Reserve Forest Boundary
- Range_Boundary
- Division_Boundary



[Signature]

[Signature]
JB

[Signature]
AB

[Signature]

अभिषेक अग्रवाल
अस्थाई सड़क, लो० नि० वि०
प्रवासी (नैनीताल)