

सोपान का षड्-आलिय (का) जलाशय पर प्रोपन के व्यपकरण अभिके बडहे हुनारोपण

2025-26

7/18/11, 7/18/2, 1024/2

2000 scale

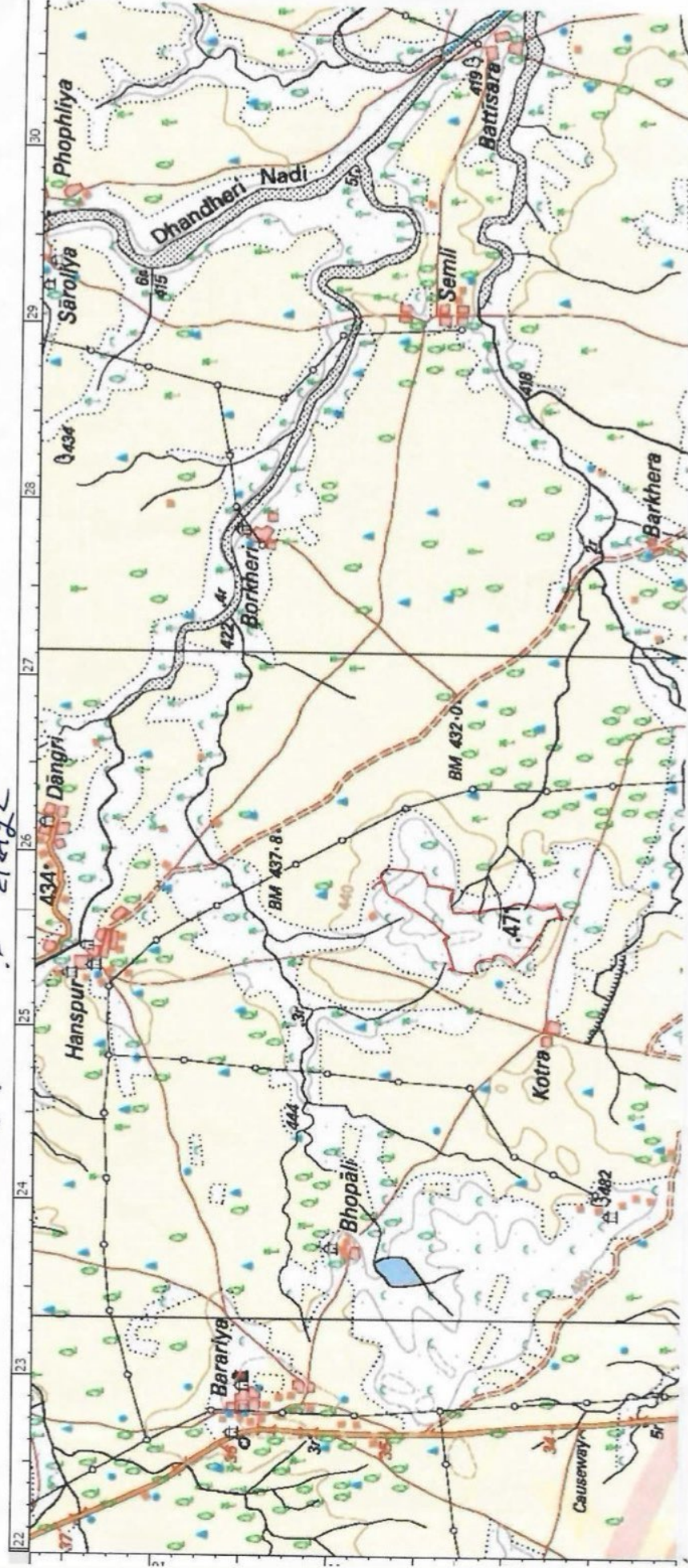
एसियर

सोपान वष

सेवे नं.

रकन

समल



स्केरः  
प्रस्तावित रूप ल

उप वन मण्डलाधिकारी  
उप वन मण्डल, मनासा

वन मण्डलाधिकारी  
सामान्य वन मण्डल, नीमच



सौजन्य का नाम :- एनालिमा खाँ बालाब परियोजना के बंदले वृक्षरोपण

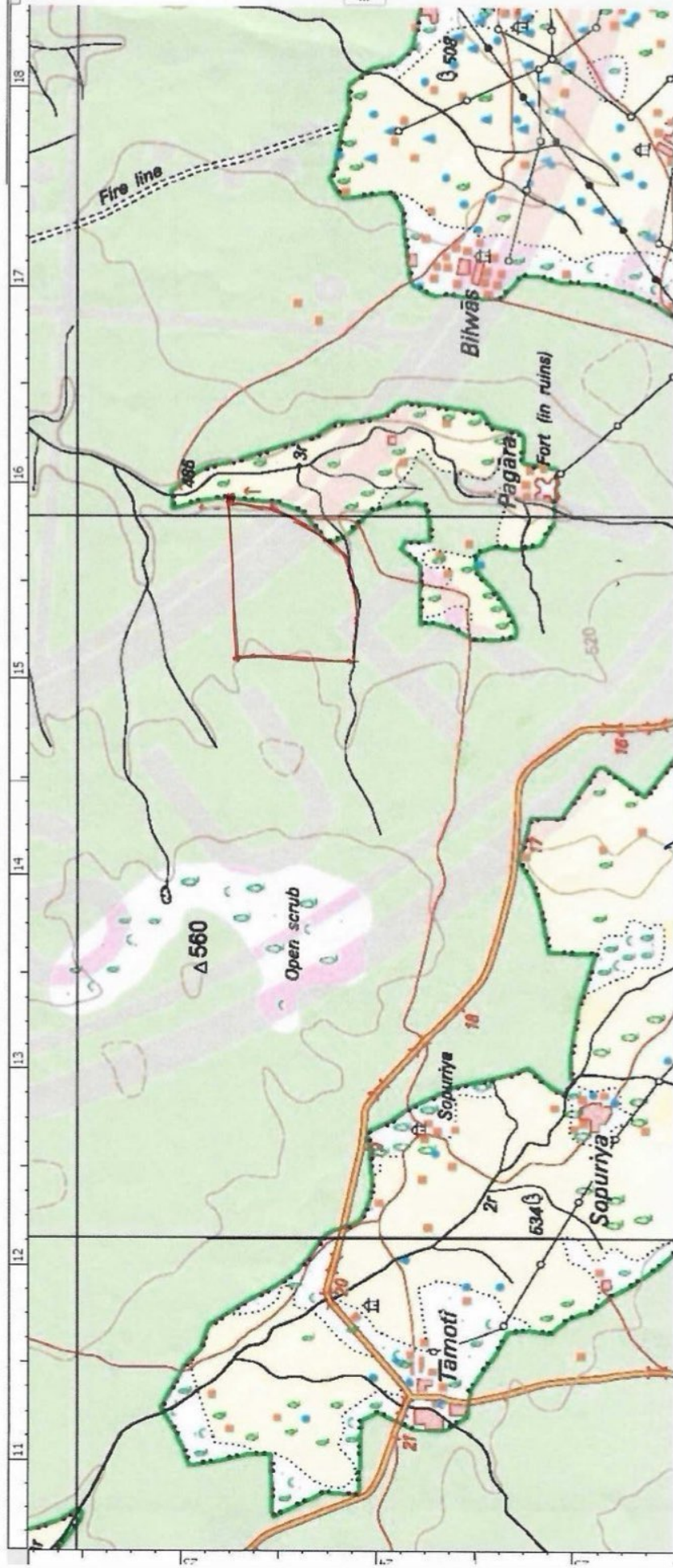
प्रोजेक्ट वर्ष :- 2025-26

कल क्वांटिटी :- 320

रकबा :- 36 Hec

वीट :- शमोपुरिया

वी.बी.एफ :- श्वेपुरिया



*[Signature]*  
Pa Newra

*[Signature]*  
उप वन मण्डलाधिकारी  
उप वन मण्डल, मनासा


स्नकोट :-  
प्रस्थापितक्षेत्र

*[Signature]*  
वन मण्डलाधिकारी  
सामान्य वन मण्डल, नीमच





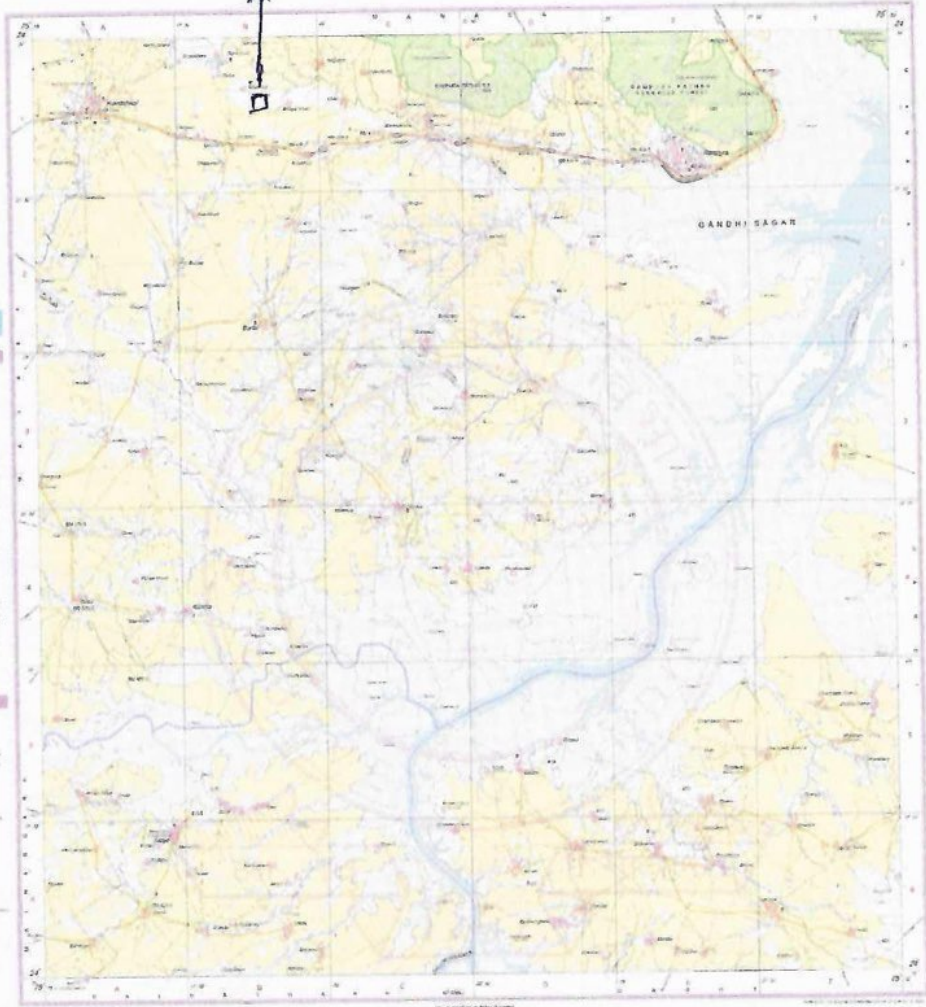
कालिदासो जलाशय योजना (क्षेत्र 2.76 हेक्टर)


  
 No. G43V7
   
 Scale 1:50,000


  
 Symbols, Abbreviations, and Details

Water	Blue
Canals	Yellow lines
Roads	Red and black lines
Railways	Black lines with cross-ticks
Boundaries	Black dashed lines
Buildings	Black outlines
Vegetation	Green and yellow shading
Contours	Brown lines
Spot heights	Black numbers
Grid	Black lines

Projection: UTM Zone 48N  
 Datum: WGS 84  
 Scale: 1:50,000



निष्कर्ष  
□ → कालिदासो जलाशय योजना (क्षेत्र 2.76 हेक्टर)

उप वनमण्डलाधिकारी  
उप वनमण्डल बनारस

वन मण्डलाधिकारी  
सामान्य वन मण्डल, नीमघ

R. P. Rangan