

कार्यालय अधिशासी अभियन्ता
अस्थाई खण्ड, लोक निर्माण विभाग, भवाली (नैनीताल)

eepwdbhowali@rediffmail.com

eetdbhwi.pwduk@gov.in

पत्रांक
सेवा में,

1127/ 8 ली.

दि० - 18 - 06-2018

प्रभागीय वनाधिकारी
नैनीताल वन प्रभाग
नैनीताल।

विषय:- जनपद नैनीताल में बगडवार बैंड से दूनी (विरसिंग्या) मोटर मार्ग निर्माण हेतु 3.78 हे० वन भूमि का गैर वानिकी कार्य हेतु लो०नि०वि०, को प्रत्यावर्तन प्रस्ताव सं० (FP/UK/ROAD/9480/2015)

सन्दर्भ:- आपका E.D.S दिनांक 06.09.2017 एवं 13.04.2018
महोदय,

उपरोक्त विषयक सन्दर्भित EDS के अनुपालन में बिन्दुवार आख्या प्रेषित है।

क्र० सं०	प्रश्न	उत्तरालेख
1	Geo reference digital map and the map in survey of india toposheet pertaining to the land identified for CA uploaded at para-L of online part-I have not been authenticaded by DFO.	CA चयनित स्थल का Geo reference digital map & survey of India toposheet अपलोड कर हार्ड प्रति संलग्न है।
2	The no. of trees is still not clarified. It is mentioned in the reply that the no. of project affected trees is 994, out of which 451 trees are of 0-10 cm diameter of class and the entry of 543 trees has been made in online part -II . but, the entry of 546 trees has been found in part -II. State Govt. may review the no. of project affected trees and submit revised enumeration list and also uploade correct data in online part-II.	वृक्षों की गणना की सूची अपने स्तर से भाग-II में अपलोड करने की कृपा करें।
3	GIS software generated geo reference digital map of the forestland proposed for diversion has not been submitted which is required to be submitted.	मार्ग समरेखन का GIS Software generated geo reference map अपलोड कर हार्ड प्रति संलग्न है।
4	Estimated cost of the project does not appear to be correct which may be review and correct information may be uploaded at para-A-1 (vii) of online part-I.	आगणन की लागत रू० 51.80 लाख प्रति किमी० दर से रू० 284.90 लाख भाग-I A (vii) में अपलोड कर दिया गया है।
5	Employment likely to be generated also does not appear to be correct which may be reviewed and correct data may be uploaded at para-E of online part-I.	मार्ग निर्माण से 100 स्थायी एवं 43000 अस्थाई लोगों को रोजगार प्राप्त होगा सूचना भाग I Para E में अपलोड कर दी गयी है।

कार्यालय अधिशासी अभियन्ता
अस्थाई खण्ड, लोक निर्माण विभाग, भवाली (नैनीताल)



epwdbhowali@rediffmail.com

eetdbhwi.pwduk@gov.in

6	<p>It is mentioned in the FRA certificate issued by DC that the 3.78 ha of forest land proposed diversion falls within the jurisdiction of Babiyar, Churigar villages but the proceedings of village level committee meeting under FRA has been provided for village putgaon only as mentioned in para-3 of the VLC proceedings. Further, the forest land has been shown against Putgaon village only in the village wise breakup in para-B-2.3 of online Part-I. This discrepancy is required to be reviewed by the State Govt. and correct information/documents may be submitted and uploaded at designated place in online web portal.</p>	<p>प्रस्तावित मार्ग समरेखन में मुख्य राजस्व ग्राम बबियाड़ के अन्तर्गत पुटगाँव व च्यूडीगाड़ के तोक है। Village wise breakup में बबियाड़ ग्राम को अंकित कर दिया गया है। बबियाड़ गांव पूर्व से ही मोटर मार्ग से जुड़ा है।</p>
---	--	--

संलग्न :- यथोपरी

मानचित्र 3 नग

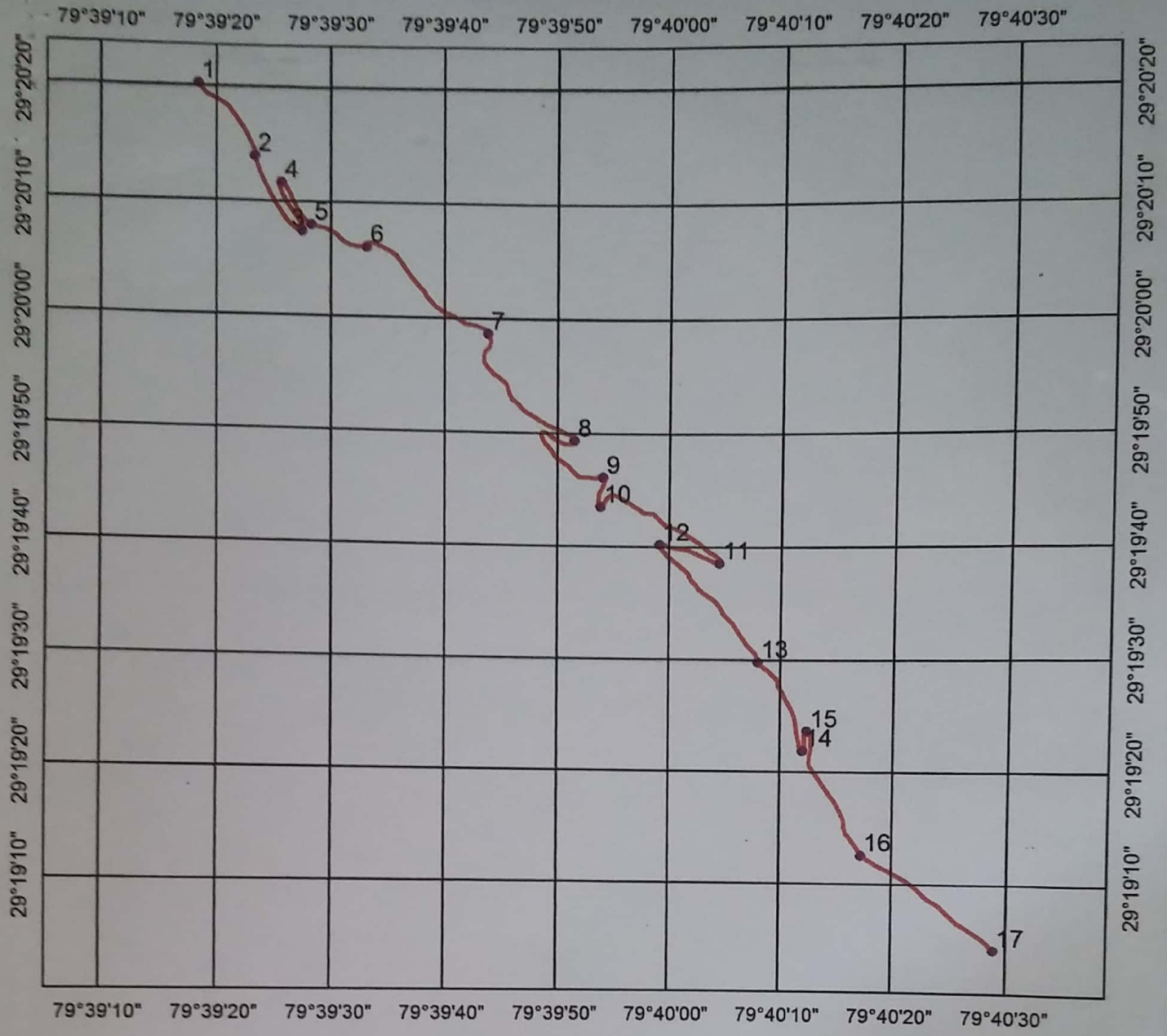
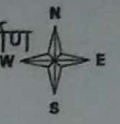
दो-दो प्रतियों में।

भवदीय,

(ई० ए० बी० काण्डपाल)
अधिशासी अभियन्ता,
अस्थाई खण्ड लो०नि०वि०,
भवाली (नैनीताल)

15/6/18

जियो रैफरेन्स मैप- जनपद नैनीताल में बगडवारा बैण्ड (दूनी) से विरसिंग्या मोटर मार्ग का निर्माण
(लम्बाई-5.500 कि०मी०)



Legend

- GPS_Points
- Proposed_Road

ScaleBar



उप प्रभागीय वनाधिकारी (नै०)
नैनीताल वन प्रभाग, नैनीताल.

ID	Longitude	Latitude	ID	Longitude	Latitude
1	79°39'18.42"E	29°20'20.15"N	11	79°40'4.49"E	29°19'38.58"N
2	79°39'23.34"E	29°20'13.87"N	12	79°39'59.11"E	29°19'40.20"N
3	79°39'27.49"E	29°20'7.36"N	13	79°40'7.95"E	29°19'29.83"N
4	79°39'25.68"E	29°20'11.59"N	14	79°40'11.98"E	29°19'21.93"N
5	79°39'28.27"E	29°20'7.95"N	15	79°40'12.38"E	29°19'23.66"N
6	79°39'33.14"E	29°20'6.06"N	16	79°40'17.25"E	29°19'12.60"N
7	79°39'43.84"E	29°19'58.61"N	17	79°40'28.84"E	29°19'4.15"N
8	79°39'51.52"E	29°19'49.32"N			
9	79°39'54.08"E	29°19'46.12"N			
10	79°39'53.86"E	29°19'43.55"N			

Executive Engineer
Temp. Division, P.W.D.
BHOWALI (Nainital)

प्रभागीय वनाधिकारी
नैनीताल वन प्रभाग, नैनी

Shan
वन क्षेत्राधिकारी

सहायक अभियन्ता
बस्पाई बण्ड, लो० नि० वि०
धवाची (नैनीताल)

डिजिटल मैप- जनपद नैनीताल में बगडवार बैण्ड से दूनी (विरसिंग्या) मोटर मार्ग का क्षतिपूरक वृक्षारोपण स्थल-ग्राम बबियाड़ ।

79°40'00"

79°42'00"

79°44'00"

29°20'00"

29°20'00"

29°18'00"

29°18'00"

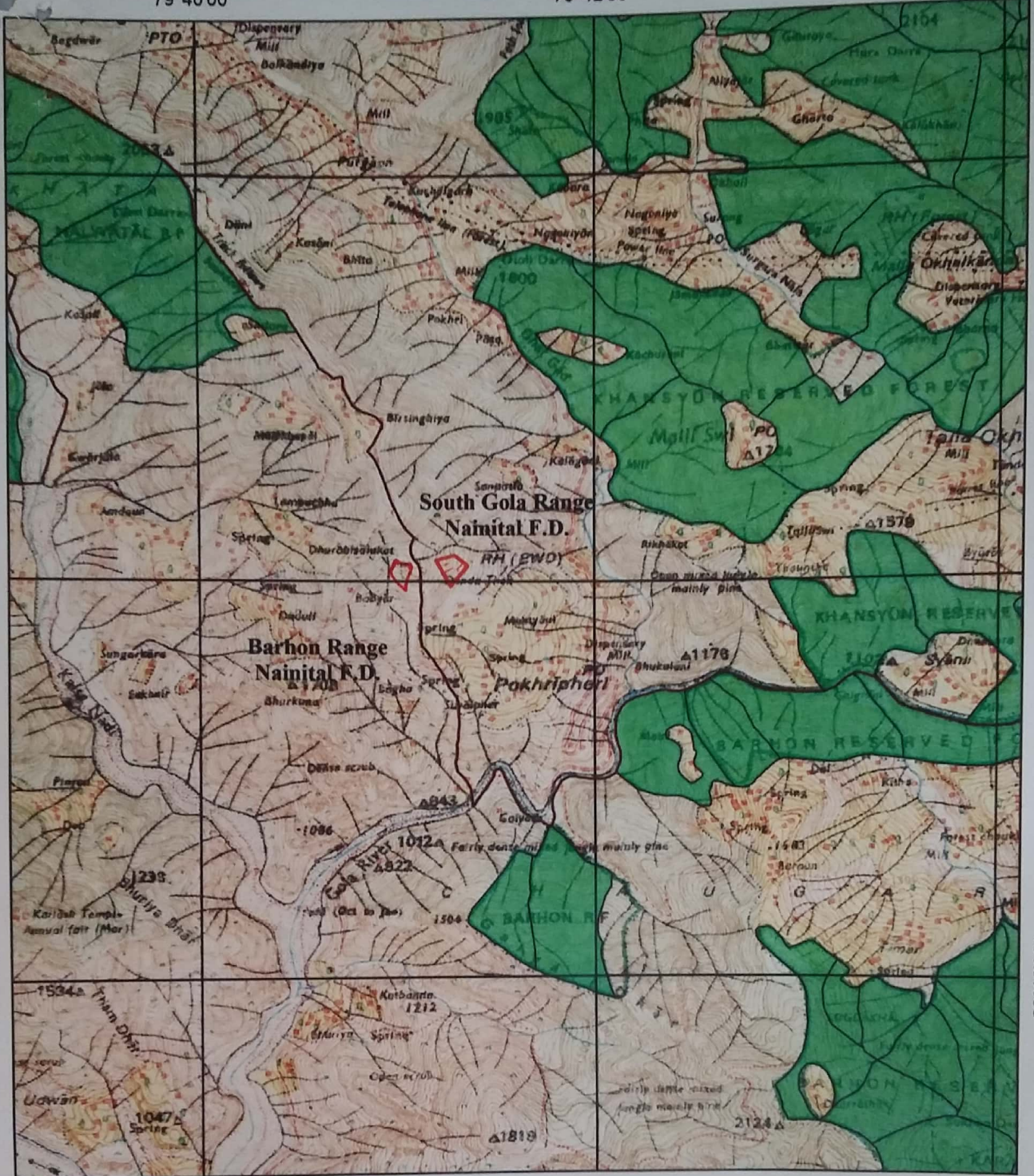
29°16'00"

29°16'00"

79°40'00"

79°42'00"

79°44'00"

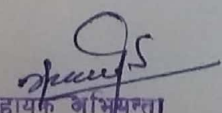


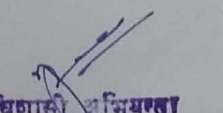
Legend

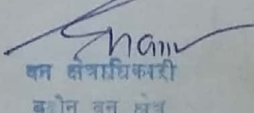
- Proposed_Plantation
- Reserve Forest Boundary
- Reserve Forest Area
- Range_Boundary
- Division_Boundary



उप प्रभागीय वनाधिकारी (नैनीताल वन प्रभाग, नैनीताल)
 प्रभागीय वनाधिकारी (नैनीताल वन प्रभाग, नैनीताल)

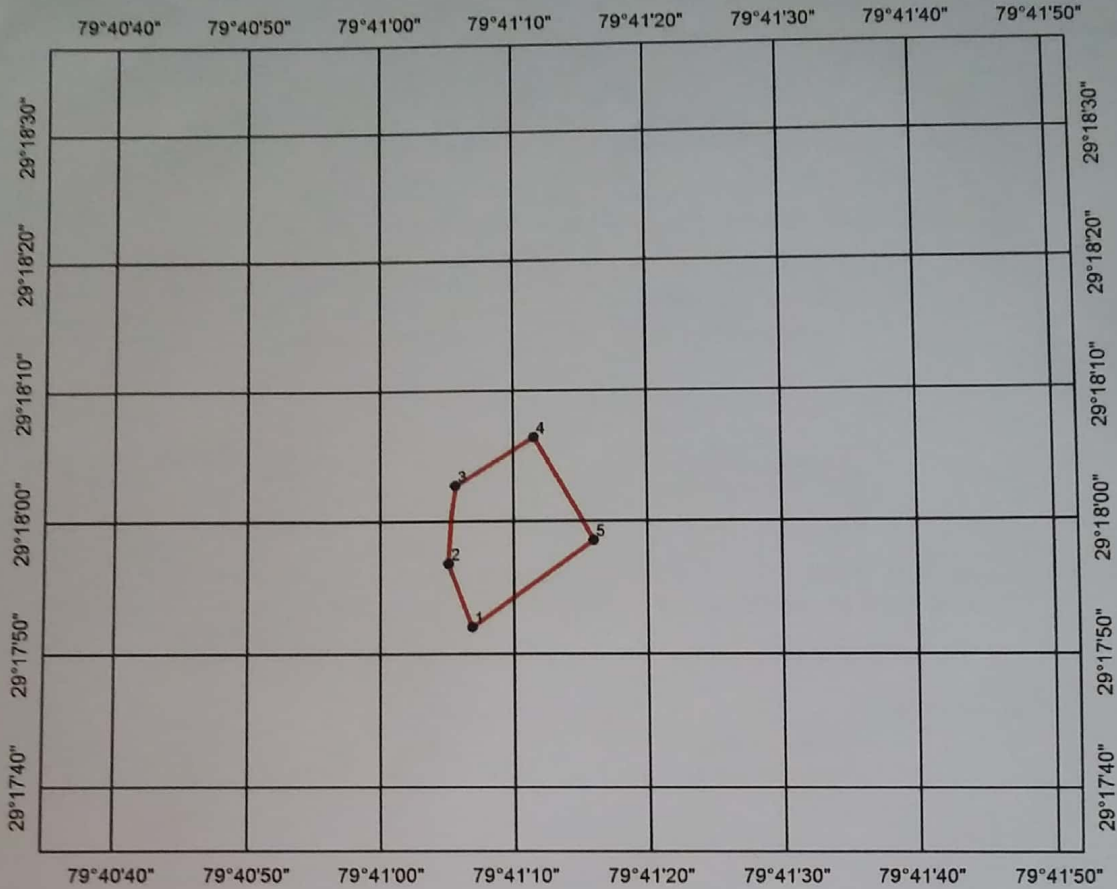

 सहायक अधीक्षक
 बगडवार बैण्ड, लो० नि० वि०
 नैनीताल (नैनीताल)


 अधीक्षक अधीक्षक
 बगडवार बैण्ड, लो० नि० वि०
 नैनीताल (नैनीताल)


 वन क्षेत्राधिकारी
 बहोन वन क्षेत्र
 नैनीताल वन प्रभाग, नैनीताल

GEO REFERENCE MAP

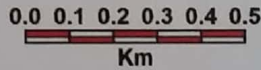
जनपद नैनीताल में बगडवार बैण्ड से दूनी (विरसिग्यां) मोटर मार्ग का क्षतिपूरक वृक्षारोपण स्थल ग्राम बबियाड़



Legend

- GPS_Points
- Bagdwar

ScaleBar



ID	Longitude	Latitude
1	79°41'16.01"E	29°17'58.57"N
2	79°41'11.58"E	29°18'6.44"N
3	79°41'17.22"E	29°18'7.87"N
4	79°41'21.21"E	29°18'4.70"N

प्रभागीय वनाधिकारी
 नैनीताल वन प्रभाग, नैनीताल
 सप प्रभागीय वनाधिकारी (ने०)
 नैनीताल वन प्रभाग, नैनीताल.

कनिष्ठ अभियन्ता JE
 सस्थाई सण्ड, लो० नि० वि०
 जवाही (नैनीताल)

वृक्षारोपण अभियन्ता
 सस्थाई सण्ड, लो० नि० वि०
 जवाही (नैनीताल)

अधिशासी अभियन्ता
 सस्थाई सण्ड, लो० नि० वि० नैनीताल वन प्रभाग, नैनीताल
 जवाही (नैनीताल)