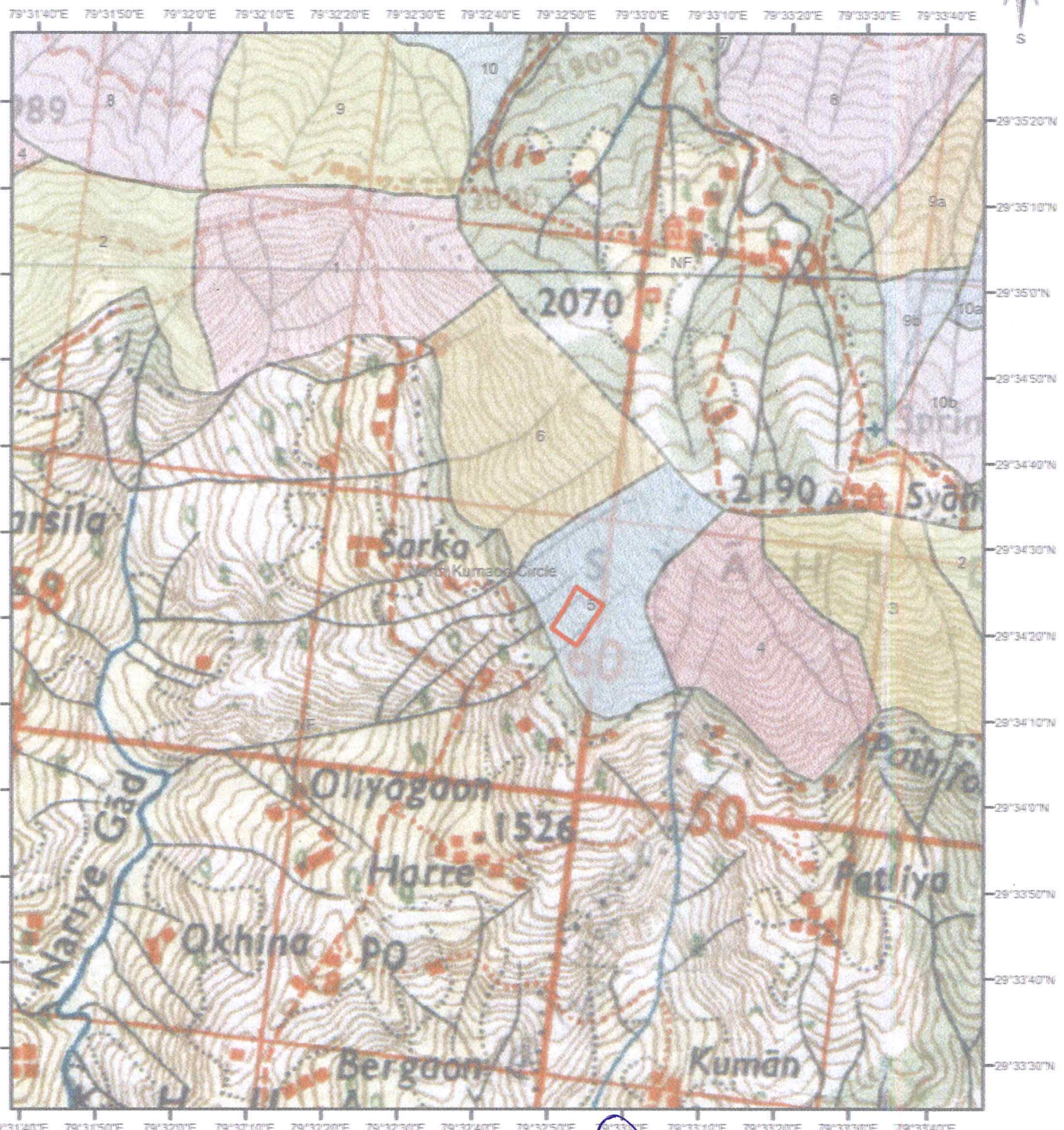
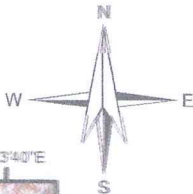


जनपद अल्मोड़ा के विधानसभा क्षेत्र सोमेश्वर के अन्तर्गत मटीला-शीतलाखेत मोटर मार्ग के ग्राम डाठ से अनुसूचित जाति बस्ती तक मोटर मार्ग का निर्माण।



Legend :-
 ca area 1.896 ha South Syahi devi c no 5

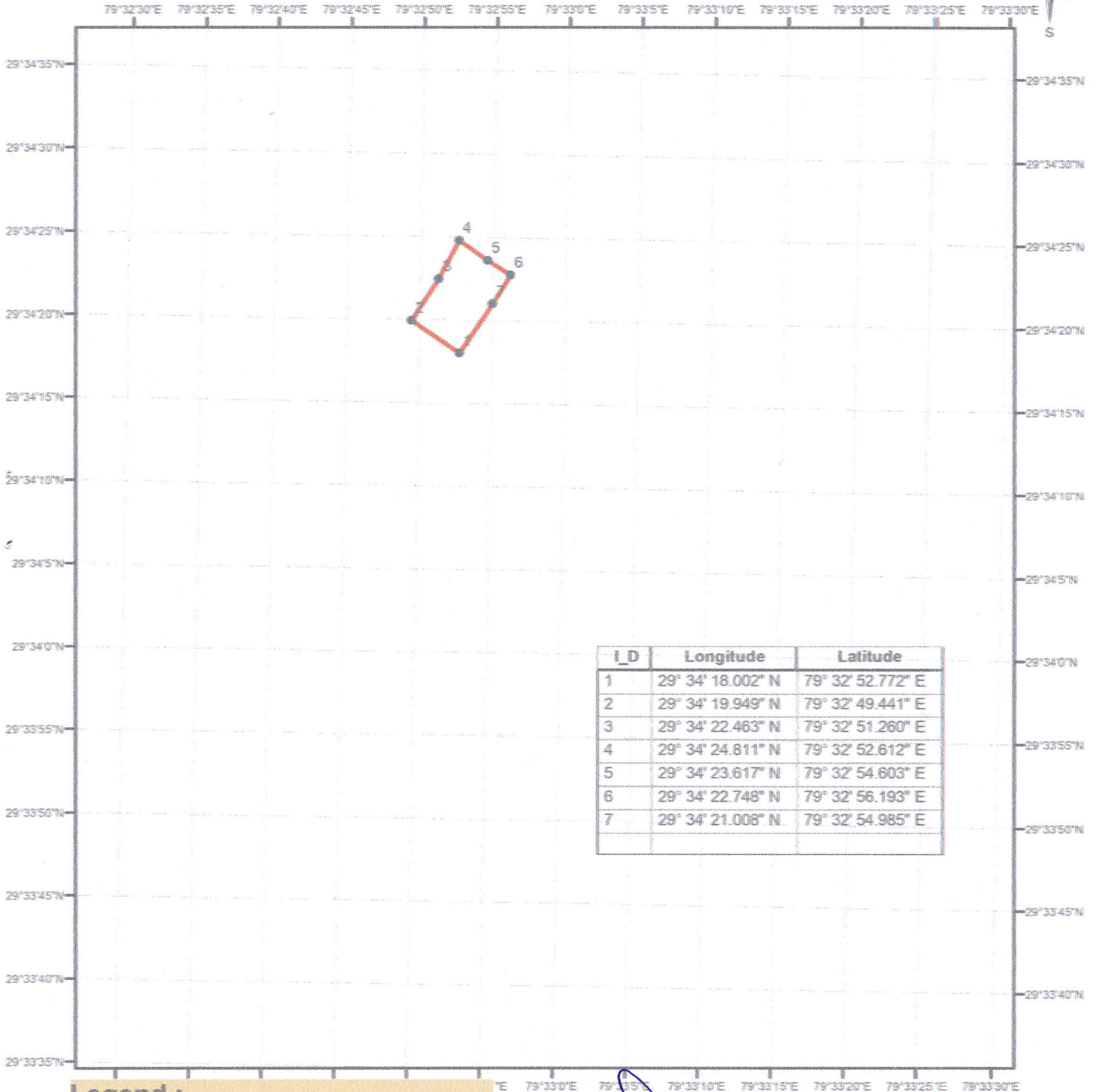
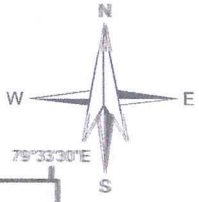
बन क्षेत्राधिकारी
 अल्मोड़ा वन क्षेत्र अल्मोड़ा

सहायक अभियन्ता,
 राष्ट्रीय खण्ड, लो० नि० त्र.
 अल्मोड़ा

अधिसायी अभियन्ता
 प्रान्तीय खण्ड, लो० नि० वि०
 अल्मोड़ा

प्रभागिय वनाधिकारी
 अल्मोड़ा वन प्रभाग अल्मोड़ा

जनपद अल्मोड़ा के विधानसभा क्षेत्र सोमेश्वर के अन्तर्गत मटीला-शीतलाखेत मोटर मार्ग के ग्राम डाठ से अनुसूचित जाति बस्ती तक मोटर मार्ग का निर्माण।



| I D | Longitude | Latitude |
|-----|-------------------|-------------------|
| 1 | 29° 34' 18.002" N | 79° 32' 52.772" E |
| 2 | 29° 34' 19.949" N | 79° 32' 49.441" E |
| 3 | 29° 34' 22.463" N | 79° 32' 51.260" E |
| 4 | 29° 34' 24.811" N | 79° 32' 52.612" E |
| 5 | 29° 34' 23.617" N | 79° 32' 54.603" E |
| 6 | 29° 34' 22.748" N | 79° 32' 56.193" E |
| 7 | 29° 34' 21.008" N | 79° 32' 54.985" E |

Legend :-
 • GPS
 ca area 1.896 ha South Syahi devi c no 5

वन क्षेत्र अधिकारी
 अल्मोड़ा वन क्षेत्र कार्यालय
 30/08/20

सहायक अभियन्ता,
 प्रांतीय खण्ड, लो० नि० फ०
 धरमोहा


अधिसारी अभियन्ता
 प्रांतीय खण्ड, लो० नि० वि०
 अल्मोड़ा

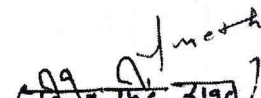
प्रभागीय वन अधिकारी
 अल्मोड़ा वन प्रभाग धरमोहा


परियोजना का नाम:- जनपद अल्मोड़ा के विधानसभा क्षेत्र सोमेश्वर के अन्तर्गत मटीला-शीतलाखेत मोटर मार्ग के ग्राम डाठ से अनुसूचित जाति बस्ती तक मोटर मार्ग के निर्माण।

संयुक्त निरीक्षण प्रमाण-पत्र

प्रमाणित किया जाता है कि आज दिनांक 13.04.2026 को क्षतिपूरक वृक्षारोपण हेतु उपलब्ध चिन्हित दक्षिणी स्पाही देवी वन सं. 5 के अंतर्गत 1.896 है० आरक्षित अवनत भूमि का संयुक्त निरीक्षण किया गया। संयुक्त निरीक्षण के समय वन विभाग की ओर से श्री दिनेश सिंह रावत वन बीट अधिकारी दक्षिणी स्पाही देवी एवं प्रस्तावक विभाग की ओर से श्री निशान चंद्र अग्रवाल प्रा०ख० लो०नि०वि०, अल्मोड़ा द्वारा संयुक्त निरीक्षण कार्य में भाग लिया गया। संयुक्त निरीक्षण के समय पाया गया कि दक्षिणी स्पाही देवी वन सं. 5 के अंतर्गत 1.896 है० आरक्षित अवनत भूमि क्षतिपूरक वृक्षारोपण हेतु उपयुक्त है।


(निशान चंद्र अग्रवाल)
अग्रवाल
प्रा०ख०, लो० नि० वि०
अल्मोड़ा


(दिनेश सिंह रावत)
वन बीट अधिकारी
दक्षिणी स्पाही देवी वन सं.


प्रभागीय वनाधिकारी
अल्मोड़ा वन प्रभाग अल्मोड़ा

परियोजना का नाम:- जनपद अल्मोड़ा के विधानसभा क्षेत्र सोमेश्वर के अंतर्गत मटीला-शीतलाखेत मोटर मार्ग के ग्राम डाठ से अनुसूचित जाति बस्ती तक मोटर मार्ग का निर्माण

क्षतिपूरक वृक्षारोपण वन स्थल उपर्युक्तता प्रमाण पत्र

प्रमाणित किया जाता है कि क्षतिपूरक वृक्षारोपण हेतु चिन्हित दक्षिणी स्याही देवी आरक्षित कक्ष सं० 5 वन क्षेत्र अल्मोड़ा की 1.896 है० भूमि क्षतिपूरक वृक्षारोपण हेतु उपयुक्त है।

प्रभागीय वनाधिकारी,
अल्मोड़ा वन प्रभागीय कारी
अल्मोड़ा अल्मोड़ा

योजना का नाम—जनपद अल्मोड़ा के विधानसभा क्षेत्र सोमेश्वर के अंतर्गत मटीला—शीतलाखेत मोटर मार्ग के ग्राम डाठ से अनुसूचित जाति बस्ती तक मोटर मार्ग का निर्माण

स्थल का नाम— दक्षिणी स्याही देवी कक्ष संख्या— 05

राजि का नाम—अल्मोड़ा वन क्षेत्र, अल्मोड़ा वन प्रभाग अल्मोड़ा

क्षेत्रफल—1.896 हे०

| प्रथम वर्ष अग्रिम मूदा कार्य | | | | |
|-------------------------------|---|--------------|------------------|----------------------|
| 1 | साईड स्पेसिफिक प्लान (सर्वे डिमार्केशन, को०एम०एल० फाईल तैयार करना, रूट स्टॉक की गणना कार्य, मूदा परीक्षण कार्य) | 1.896 | 1118.00 | 2119.73 |
| 2 | क्षेत्र की सफाई | 1.896 | 969.00 | 1837.22 |
| 4 | घेरबाड़ करना कुली वाल (100 घ०मी० प्रति है० 193 र०मी० प्रति है०) (888x0.45x1.15) | 298 | 523.00 | 155854.00 |
| 5 | पौधों की कीमत (20 प्रतिशत क्षतिपूरक सहित) | 1896 | 13.40 | 25406.40 |
| 6 | गडडा खुदान कार्य (0.30x0.30x0.45) | 1896 | 12.16 | 23055.36 |
| 7 | भूमि एवं जल संरक्षण कार्य 1. कन्टूर फरें 1914 र०मी० (1914x27=51678) (साईज 1x0.30x0.30) 2. चाल खाल 09 संख्या (9x5000=45000) (साईज 4x2.5x1.00) | 1896 3 | 27.00 5000.00 | 51192.00 15000.00 |
| 8 | निरीक्षण बटिया | 1.896 | 805.00 | 1526.28 |
| उप योग— | | | | 275990.99 |
| 9 | पौधालय विकास एवं अनुसूक्षण कार्य 02 प्रतिशत | 1.896 | 2168.12 | 4110.76 |
| 10 | मुल्याकन एवं अभिलेखीकरण 0.50 प्रतिशत | 1.896 | 542.03 | 1027.69 |
| 11 | श्रम कल्याण कार्य 0.50 प्रतिशत | 1.896 | 542.03 | 1027.69 |
| 12 | वृक्षरोपण क्षेत्र की निगरानी एवं निरीक्षण हेतु वाहन किराया, रखरखाव, ईंधन व अन्य पर व्यय— 1 प्रतिशत | 1.896 | 1084.06 | 2055.38 |
| 13 | कार्यालय व्यय— स्टेशनरी, हाईवेयर/साफटवेयर— 1 प्रतिशत | 1.896 | 1084.06 | 2055.38 |
| 14 | अन्य आविस्मक व्यय— 1 प्रतिशत | 1.896 | 1084.06 | 2759.91 |
| योग प्रथम वर्ष | | | | 289027.79 |
| द्वितीय वर्ष वृक्षारोपण कार्य | | | | |
| 1 | गडडा भरण | 1896 | 1.91 | 3621.36 |
| 2 | कन्टूर फरें में बीज बुआई | 1896 | 1.15 | 2180.40 |
| 3 | पौध की कीमत(20 प्रतिशत क्षतिपरक सहित) 5060+1012 पौध पौध | 1896 | 1.90 | 3602.40 |
| 4 | पौध दुलान 1. वाहन द्वारा 50 कि०मी० से लोडिंग व अनलोडिंग सहित 2. सिरबोझ दुलान 3 कि०मी० | 1896 1896 | 9.35 6.27 | 17727.60 11887.92 |
| 5 | पौधा रोपण कार्य | 1896 | 3.42 | 6484.32 |
| 6 | निराई गुडाई प्रथम बार | 1896 | 1.26 | 2388.96 |
| 7 | निराई गुडाई द्वितीय बार | 1896 | 1.26 | 2388.96 |
| 8 | खाद/रसायन | 1896 | 0.35 | 663.60 |
| 9 | देख-रेख व रख-रखाव रोपण वर्ष में 8 माह (कम से कम 5 है० पर) (9884 दर से 8 माह)/5 है० = 15814.00 1. 5.0 है० तक वृक्षारोपण — 15814.00 2. 6.0 है० से 10 है० तक वृक्षारोपण— 3. 10 है० से 20 है० तक वृक्षारोपण— | 1.896 | 15814.00 | 29983.34 |
| 10 | सुरक्षा दीवाल/घेरबाड़ के बाहर 4 मी० पट्टी साफ करना | 1.896 | 245.00 | 464.52 |
| 11 | वृक्षारोपण अन्तर्गत प्राकृतिक रूप से उगे पौधों में सिंगलिंग-पूनिंग व थावलाबन्दी कार्य (100 प्रति है०) | 1896 | 20.53 | 38924.88 |
| 12 | वृक्षारोपण क्षेत्र अन्तर्गत प्रति है० 450 कटिंग का रोपण कार्य | 1896 | 1.15 | 2180.40 |
| उप योग— | | | | 122498.66 |
| 13 | मुल्याकन एवं अभिलेखीकरण 1 प्रतिशत | 1.896 | 478.57 | 907.37 |
| 14 | श्रम कल्याण कार्य 0.50 प्रतिशत | 1.896 | 239.29 | 453.69 |
| 15 | वृक्षरोपण क्षेत्र की निगरानी एवं निरीक्षण हेतु वाहन किराया, रखरखाव, ईंधन व अन्य पर व्यय— 1 प्रतिशत | 1.896 | 478.57 | 907.37 |
| 16 | कार्यालय व्यय— स्टेशनरी, हाईवेयर/साफटवेयर— 1 प्रतिशत | 1.896 | 478.57 | 907.37 |
| 17 | अन्य आविस्मक व्यय— 2 प्रतिशत | 1.896 | 957.14 | 1814.74 |

| | | | | |
|-------------------------|---|-------|-----|------------------|
| 18 | साईन बोर्ड लगाना (3x4फीट) कम्पलीट कार्य | 1.896 | L.S | 5000.00 |
| योग द्वितीय वर्ष | | - | - | 132489.20 |

| क.सं. | कार्य का नाम | ईकाइ | दर | घनराशि |
|----------------------------------|---|-------|----------|------------------|
| तृतीय वर्ष अनुरक्षण कार्य | | | | |
| 1 | देख-रेख व रख-रखाव रोपण वर्ष में 12 माह (कम से कम 5 है0 पर) (9884 दर से 12 माह)/5 है0 = 23721.00 1. 5.0 है0 तक वृक्षारोपण - 23721.00 2. 6.0 है0 से 10 है0 तक वृक्षारोपण- 3. 10 है0 से 20 है0 तक वृक्षारोपण- | 1.896 | 23721.00 | 44975.02 |
| 2 | 20 प्रतिशत पौधों की क्षतिपूर्ति (पौधों की कीमत व ढुलान का मुख्य रोपण कार्य रोपण श्रमिक द्वारा किया जायेगा) वास्तविक क्षतिपूर्ति अनुसार मौके पर कार्य किया जायेगा | 1896 | 30.92 | 58624.32 |
| 3 | निराई गुडाई प्रथम बार | 1896 | 1.26 | 2388.96 |
| 4 | निराई गुडाई द्वितीय बार | 1896 | 1.26 | 2388.96 |
| 5 | सुरक्षा दीवाल घेरबाड़ के बाहर 4 मी0 पट्टी साफ करना | 1.896 | 245.00 | 464.52 |
| 6 | मुल्याकन एवं अभिलेखीकरण 1 प्रतिशत | 1.896 | 335.40 | 635.92 |
| 7 | श्रम कल्याण कार्य 0.50 प्रतिशत | 1.896 | 167.70 | 317.96 |
| 8 | वृक्षारोपण क्षेत्र की निगरानी एवं निरीक्षण हेतु वाहन किराया, रखरखाव, ईंधन व अन्य पर व्यय- 1 प्रतिशत | 1.896 | 335.40 | 635.92 |
| 9 | कार्यालय व्यय- स्टेशनरी, हाईवेयर/साफटवेयर- 1 प्रतिशत | 1.896 | 335.40 | 635.92 |
| 10 | अन्य आक्स्मक व्यय- 2 प्रतिशत | 1.896 | 670.81 | 1271.86 |
| योग तृतीय वर्ष | | - | - | 112339.35 |

| चतुर्थ वर्ष अनुरक्षण कार्य | | | | |
|-----------------------------------|---|-------|----------|-----------------|
| 1 | देख-रेख व रख-रखाव रोपण वर्ष में 12 माह (कम से कम 5 है0 पर) (9884 दर से 12 माह)/5 है0 = 23721.00 1. 5.0 है0 तक वृक्षारोपण - 23721.00 2. 6.0 है0 से 10 है0 तक वृक्षारोपण- 3. 10 है0 से 20 है0 तक वृक्षारोपण- | 1.896 | 23721.00 | 44975.02 |
| 2 | सुरक्षा दीवाल घेरबाड़ के बाहर 4 मी0 पट्टी साफ करना | 1.896 | 245.00 | 464.52 |
| 3 | मुल्याकन एवं अभिलेखीकरण 1 प्रतिशत | 1.896 | 239.66 | 454.40 |
| 4 | श्रम कल्याण कार्य 0.50 प्रतिशत | 1.896 | 119.83 | 227.20 |
| 5 | वृक्षारोपण क्षेत्र की निगरानी एवं निरीक्षण हेतु वाहन किराया, रखरखाव, ईंधन व अन्य पर व्यय- 1 प्रतिशत | 1.896 | 239.66 | 454.40 |
| 6 | कार्यालय व्यय- स्टेशनरी, हाईवेयर/साफटवेयर- 1 प्रतिशत | 1.896 | 239.66 | 454.40 |
| 7 | अन्य आक्स्मक व्यय- 2 प्रतिशत | 1.896 | 479.32 | 908.79 |
| योग चतुर्थ वर्ष | | - | - | 47938.71 |

| पंचम वर्ष अनुरक्षण कार्य | | | | |
|---------------------------------|---|-------|----------|-----------------|
| 1 | देख-रेख व रख-रखाव रोपण वर्ष में 12 माह (कम से कम 5 है0 पर) (9884 दर से 12 माह)/5 है0 = 23721.00 1. 5.0 है0 तक वृक्षारोपण - 23721.00 2. 6.0 है0 से 10 है0 तक वृक्षारोपण- 3. 10 है0 से 20 है0 तक वृक्षारोपण- | 1.896 | 23721.00 | 44975.02 |
| 2 | सुरक्षा दीवाल घेरबाड़ के बाहर 4 मी0 पट्टी साफ करना | 1.896 | 245.00 | 464.52 |
| उप योग- | | - | - | 45439.54 |
| 3 | मुल्याकन एवं अभिलेखीकरण 1 प्रतिशत | 1.896 | 239.66 | 454.40 |
| 4 | श्रम कल्याण कार्य 0.50 प्रतिशत | 1.896 | 119.83 | 227.20 |
| 5 | वृक्षारोपण क्षेत्र की निगरानी एवं निरीक्षण हेतु वाहन किराया, रखरखाव, ईंधन व अन्य पर व्यय- 1 प्रतिशत | 1.896 | 239.66 | 454.40 |
| 6 | कार्यालय व्यय- स्टेशनरी, हाईवेयर/साफटवेयर- 1 प्रतिशत | 1.896 | 239.66 | 454.40 |
| 7 | अन्य आक्स्मक व्यय- 2 प्रतिशत | 1.896 | 479.32 | 908.79 |
| योग पंचम वर्ष | | - | - | 47938.71 |

| क.सं. | कार्य का नाम | ईकाइ | दर | घनराशि |
|----------------------------------|---|-------|----------|-----------------|
| षष्ठम वर्ष अनुरक्षण कार्य | | | | |
| 1 | देख-रेख व रख-रखाव रोपण वर्ष में 12 माह (कम से कम 5 है0 पर) (9884 दर से 12 माह)/5 है0 = 23721.00 1. 5.0 है0 तक वृक्षारोपण - 23721.00 2. 6.0 है0 से 10 है0 तक वृक्षारोपण- 3. 10 है0 से 20 है0 तक वृक्षारोपण- | 1.896 | 23721.00 | 44975.02 |
| 2 | सुरक्षा दीवाल घेरबाड़ के बाहर 4 मी0 पट्टी साफ करना | 1.896 | 245.00 | 464.52 |
| उप योग- | | | | 45439.54 |
| 3 | मुल्याकन एवं अभिलेखीकरण 1 प्रतिशत | 1.896 | 239.66 | 454.40 |
| 4 | श्रम कल्याण कार्य 0.50 प्रतिशत | 1.896 | 119.83 | 227.20 |
| 5 | वृक्षारोपण क्षेत्र की निगरानी एवं निरीक्षण हेतु वाहन किराया, रखरखाव, ईंधन व अन्य पर व्यय- 1 प्रतिशत | 1.896 | 239.66 | 454.40 |
| 6 | कार्यालय व्यय- स्टेशनरी, हाईवेयर/साफटवेयर- 1 प्रतिशत | 1.896 | 239.66 | 454.40 |
| 7 | अन्य आकिस्मक व्यय- 2 प्रतिशत | 1.896 | 479.32 | 908.79 |
| योग षष्ठम वर्ष | | | | 47938.71 |
| सप्तम वर्ष अनुरक्षण कार्य | | | | |
| 1 | देख-रेख व रख-रखाव रोपण वर्ष में 12 माह (कम से कम 5 है0 पर) (9884 दर से 12 माह)/5 है0 = 23721.00 1. 5.0 है0 तक वृक्षारोपण - 23721.00 2. 6.0 है0 से 10 है0 तक वृक्षारोपण- 3. 10 है0 से 20 है0 तक वृक्षारोपण- | 1.896 | 23721.00 | 44975.02 |
| 2 | सुरक्षा दीवाल घेरबाड़ के बाहर 4 मी0 पट्टी साफ करना | 1.896 | 245.00 | 464.52 |
| उप योग- | | | | 45439.54 |
| 3 | मुल्याकन एवं अभिलेखीकरण 1 प्रतिशत | 1.896 | 239.66 | 454.40 |
| 4 | श्रम कल्याण कार्य 0.50 प्रतिशत | 1.896 | 119.83 | 227.20 |
| 5 | वृक्षारोपण क्षेत्र की निगरानी एवं निरीक्षण हेतु वाहन किराया, रखरखाव, ईंधन व अन्य पर व्यय- 1 प्रतिशत | 1.896 | 239.66 | 454.40 |
| 6 | कार्यालय व्यय- स्टेशनरी, हाईवेयर/साफटवेयर- 1 प्रतिशत | 1.896 | 239.66 | 454.40 |
| 7 | अन्य आकिस्मक व्यय- 2 प्रतिशत | 1.896 | 479.32 | 908.79 |
| योग सप्तम वर्ष | | | | 47938.71 |
| अष्टम वर्ष अनुरक्षण कार्य | | | | |
| 1 | देख-रेख व रख-रखाव रोपण वर्ष में 12 माह (कम से कम 5 है0 पर) (9884 दर से 12 माह)/5 है0 = 23721.00 1. 5.0 है0 तक वृक्षारोपण - 23721.00 2. 6.0 है0 से 10 है0 तक वृक्षारोपण- 3. 10 है0 से 20 है0 तक वृक्षारोपण- | 1.896 | 23721.00 | 44975.02 |
| 2 | सुरक्षा दीवाल घेरबाड़ के बाहर 4 मी0 पट्टी साफ करना | 1.896 | 245.00 | 464.52 |
| उप योग- | | | | 45439.54 |
| 3 | मुल्याकन एवं अभिलेखीकरण 1 प्रतिशत | 1.896 | 239.66 | 454.40 |
| 4 | श्रम कल्याण कार्य 0.50 प्रतिशत | 1.896 | 119.83 | 227.20 |
| 5 | वृक्षारोपण क्षेत्र की निगरानी एवं निरीक्षण हेतु वाहन किराया, रखरखाव, ईंधन व अन्य पर व्यय- 1 प्रतिशत | 1.896 | 239.66 | 454.40 |
| 6 | कार्यालय व्यय- स्टेशनरी, हाईवेयर/साफटवेयर- 1 प्रतिशत | 1.896 | 239.66 | 454.40 |
| 7 | अन्य आकिस्मक व्यय- 2 प्रतिशत | 1.896 | 479.32 | 908.79 |
| योग अष्टम वर्ष | | | | 47938.71 |

| क.सं. | कार्य का नाम | ईकाइ | दर | धनराशि |
|--------------------------------|---|-------|----------|-----------------|
| नवम वर्ष अनुरक्षण कार्य | | | | |
| 1 | देख-रेख व रख-रखाव रोपण वर्ष में 12 माह (कम से कम 5 है0 पर) (9884 दर से 12 माह)/5 है0 = 23721.00 1. 5.0 है0 तक वृक्षारोपण - 23721.00 2. 6.0 है0 से 10 है0 तक वृक्षारोपण- 3. 10 है0 से 20 है0 तक वृक्षारोपण- | 1.896 | 23721.00 | 44975.02 |
| 2 | सुरक्षा दीवाल घेरबाड़ के बाहर 4 मी0 पट्टी साफ करना | 1.896 | 245.00 | 464.52 |
| उप योग- | | | | 45439.54 |
| 3 | मुल्यांकन एवं अभिलेखीकरण 1 प्रतिशत | 1.896 | 239.66 | 454.40 |
| 4 | श्रम कल्याण कार्य 0.50 प्रतिशत | 1.896 | 119.83 | 227.20 |
| 5 | वृक्षारोपण क्षेत्र की निगरानी एवं निरीक्षण हेतु वाहन किराया, रखरखाव, ईंधन व अन्य पर व्यय- 1 प्रतिशत | 1.896 | 239.66 | 454.40 |
| 6 | कार्यालय व्यय- स्टेशनरी, हाईवेयर/साफ्टवेयर- 1 प्रतिशत | 1.896 | 239.66 | 454.40 |
| 7 | अन्य आकिस्मक व्यय- 2 प्रतिशत | 1.896 | 479.32 | 908.79 |
| योग नवम वर्ष | | | | 47938.71 |
| दसम वर्ष अनुरक्षण कार्य | | | | |
| 1 | देख-रेख व रख-रखाव रोपण वर्ष में 12 माह (कम से कम 5 है0 पर) (9884 दर से 12 माह)/5 है0 = 23721.00 1. 5.0 है0 तक वृक्षारोपण - 23721.00 2. 6.0 है0 से 10 है0 तक वृक्षारोपण- 3. 10 है0 से 20 है0 तक वृक्षारोपण- | 1.896 | 23721.00 | 44975.02 |
| 2 | सुरक्षा दीवाल घेरबाड़ के बाहर 4 मी0 पट्टी साफ करना | 1.896 | 245.00 | 464.52 |
| उप योग- | | | | 45439.54 |
| 3 | मुल्यांकन एवं अभिलेखीकरण 1 प्रतिशत | 1.896 | 239.66 | 454.40 |
| 4 | श्रम कल्याण कार्य 0.50 प्रतिशत | 1.896 | 119.83 | 227.20 |
| 5 | वृक्षारोपण क्षेत्र की निगरानी एवं निरीक्षण हेतु वाहन किराया, रखरखाव, ईंधन व अन्य पर व्यय- 1 प्रतिशत | 1.896 | 239.66 | 454.40 |
| 6 | कार्यालय व्यय- स्टेशनरी, हाईवेयर/साफ्टवेयर- 1 प्रतिशत | 1.896 | 239.66 | 454.40 |
| 7 | अन्य आकिस्मक व्यय- 2 प्रतिशत | 1.896 | 479.32 | 908.79 |
| योग दशम वर्ष | | | | 47938.71 |

| एकादस वर्ष अनुरक्षण कार्य | | | | |
|----------------------------------|---|-------|----------|-----------------|
| 1 | देख-रेख व रख-रखाव रोपण वर्ष में 12 माह (कम से कम 5 है0 पर) (9884 दर से 12 माह)/5 है0 = 23721.00 1. 5.0 है0 तक वृक्षारोपण - 23721.00 2. 6.0 है0 से 10 है0 तक वृक्षारोपण- 3. 10 है0 से 20 है0 तक वृक्षारोपण- | 1.896 | 23721.00 | 44975.02 |
| 2 | सुरक्षा दीवाल घेरबाड़ के बाहर 4 मी0 पट्टी साफ करना | 1.896 | 245.00 | 464.52 |
| उप योग- | | | | 45439.54 |
| 3 | मुल्यांकन एवं अभिलेखीकरण 1 प्रतिशत | 1.896 | 239.66 | 454.40 |
| 4 | श्रम कल्याण कार्य 0.50 प्रतिशत | 1.896 | 119.83 | 227.20 |
| 5 | वृक्षारोपण क्षेत्र की निगरानी एवं निरीक्षण हेतु वाहन किराया, रखरखाव, ईंधन व अन्य पर व्यय- 1 प्रतिशत | 1.896 | 239.66 | 454.40 |
| 6 | कार्यालय व्यय- स्टेशनरी, हाईवेयर/साफ्टवेयर- 1 प्रतिशत | 1.896 | 239.66 | 454.40 |
| 7 | अन्य आकिस्मक व्यय- 2 प्रतिशत | 1.896 | 479.32 | 908.79 |
| योग एकादस वर्ष | | | | 47938.71 |

| द्वादस वर्ष अनुरक्षण कार्य | | | | |
|-------------------------------|---|-------|----------|-----------|
| 1 | देख-रेख व रख-रखाव रोपण वर्ष में 12 माह (कम से कम 5 है0 पर) (9884 दर से 12 माह)/5 है0 = 23721.00 1. 5.0 है0 तक वृक्षारोपण - 23721.00 2. 6.0 है0 से 10 है0 तक वृक्षारोपण- 3. 10 है0 से 20 है0 तक वृक्षारोपण- | 1.896 | 23721.00 | 44975.02 |
| 2 | सुरक्षा दीवाल घेरबाड़ के बाहर 4 मी0 पट्टी साफ करना | 1.896 | 245.00 | 464.52 |
| उप योग- | | - | - | 45439.54 |
| 3 | मुल्यांकन एवं अभिलेखीकरण 1 प्रतिशत | 1.896 | 239.66 | 454.40 |
| 4 | श्रम कल्याण कार्य 0.50 प्रतिशत | 1.896 | 119.83 | 227.20 |
| 5 | वृक्षारोपण क्षेत्र की निगरानी एवं निरीक्षण हेतु वाहन किराया, रखरखाव, ईंधन व अन्य पर व्यय- 1 प्रतिशत | 1.896 | 239.66 | 454.40 |
| 6 | कार्यालय व्यय- स्टेशनरी, हाईवेयर/साफटवेयर- 1 प्रतिशत | 1.896 | 239.66 | 454.40 |
| 7 | अन्य आविस्मक व्यय- 2 प्रतिशत | 1.896 | 479.32 | 908.79 |
| योग द्वारस वर्ष | | - | - | 47938.71 |
| योग प्रथम वर्ष से द्वादस वर्ष | | - | - | 965304.73 |
| या | | - | - | 965305.00 |

| व्यय सार | | | |
|--------------------------------------|---|---|------------|
| प्रथम वर्ष (अग्रिम मृदा कार्य) | - | - | 289027.79 |
| द्वितीय वर्ष (वृक्षारोपण कार्य) | - | - | 132489.20 |
| तृतीय वर्ष (अनुरक्षण प्रथम वर्ष) | - | - | 112339.35 |
| चतुर्थ वर्ष (अनुरक्षण द्वितीय वर्ष) | - | - | 47938.71 |
| पंचम वर्ष (अनुरक्षण तृतीय वर्ष) | - | - | 47938.71 |
| षष्ठम वर्ष (अनुरक्षण चतुर्थ वर्ष) | - | - | 47938.71 |
| सप्तम वर्ष (अनुरक्षण पंचम वर्ष) | - | - | 47938.71 |
| अष्ठम वर्ष (अनुरक्षण षष्ठम वर्ष) | - | - | 47938.71 |
| नवम वर्ष (अनुरक्षण सप्तम वर्ष) | - | - | 47938.71 |
| दसम वर्ष (अनुरक्षण अष्ठम वर्ष) | - | - | 47938.71 |
| एकादस वर्ष (अनुरक्षण नवम वर्ष) | - | - | 47938.71 |
| द्वादस वर्ष (अनुरक्षण दसम वर्ष) | - | - | 47938.71 |
| 11वें वर्ष से 20वें वर्ष तक अनुरक्षण | - | - | 479387.10 |
| योग- | - | - | 1444691.84 |
| या- | - | - | 1444692.00 |

प्रभागीय वनाधिकारी
पलमोडा वन क्षेत्र अलमोडा

प्रभागीय वनाधिकारी
पलमोडा वन क्षेत्र अलमोडा

प्रभागीय वनाधिकारी
पलमोडा वन प्रभाग अलमोडा