

कार्यालय अधिशासी अभियन्ता
प्रान्तीय खण्ड, लोक निर्माण विभाग, बागेश्वर

पत्रांक - 927 / 2ई0व0भू0,
सेवा में,

दिनांक 7-5-2021

प्रभागीय वनाधिकारी,
बागेश्वर।


विषय :- जनपद बागेश्वर में गढ़खेत मोटर मार्ग के स्थान पर सोलिया बजानी से मैजुलिया मोटर मार्ग का निर्माण (प्रस्ताव संख्या- 15295/2015)

सन्दर्भ :- आपके कार्यालय पत्रांक 2502/12-7-2 बागेश्वर दिनांक 02.03.2020

महोदय,

कृपया उपरोक्त विषयक सन्दर्भ का अवलोकन करने का कष्ट करें। आप द्वारा लगाई गई आपत्तियों का निराकरण कर ऑन लाइन अपलोड कर दिया गया है, जिसकी प्रति संलग्न कर आवश्यक कार्यवाही हेतु प्रेषित है।

संलग्न- क्षतिपूरक वृक्षारोपण स्थल मानचित्र-3 प्रति।


Executive Engineer
Provincial Division PD,PWD
Bageshwar


पत्रांक / / तददिनांक
प्रतिलिपि-

1- अपर प्रमुख वन संरक्षक, एवं नोडल अधिकारी वन संरक्षण, इन्दिरा नगर, फॉरेस्ट कालोनी, देहरादून को संलग्नकों सहित सूचनार्थ प्रेषित।

संलग्न- क्षतिपूरक वृक्षारोपण स्थल मानचित्र-3 प्रति।

2- वन संरक्षक, उत्तरी कुमायूँ वृत्त, अल्मोड़ा को उनके उपरोक्त संदर्भित पत्र के क्रम में संलग्नकों सहित सूचनार्थ प्रेषित।

संलग्न- क्षतिपूरक वृक्षारोपण स्थल मानचित्र-3 प्रति।

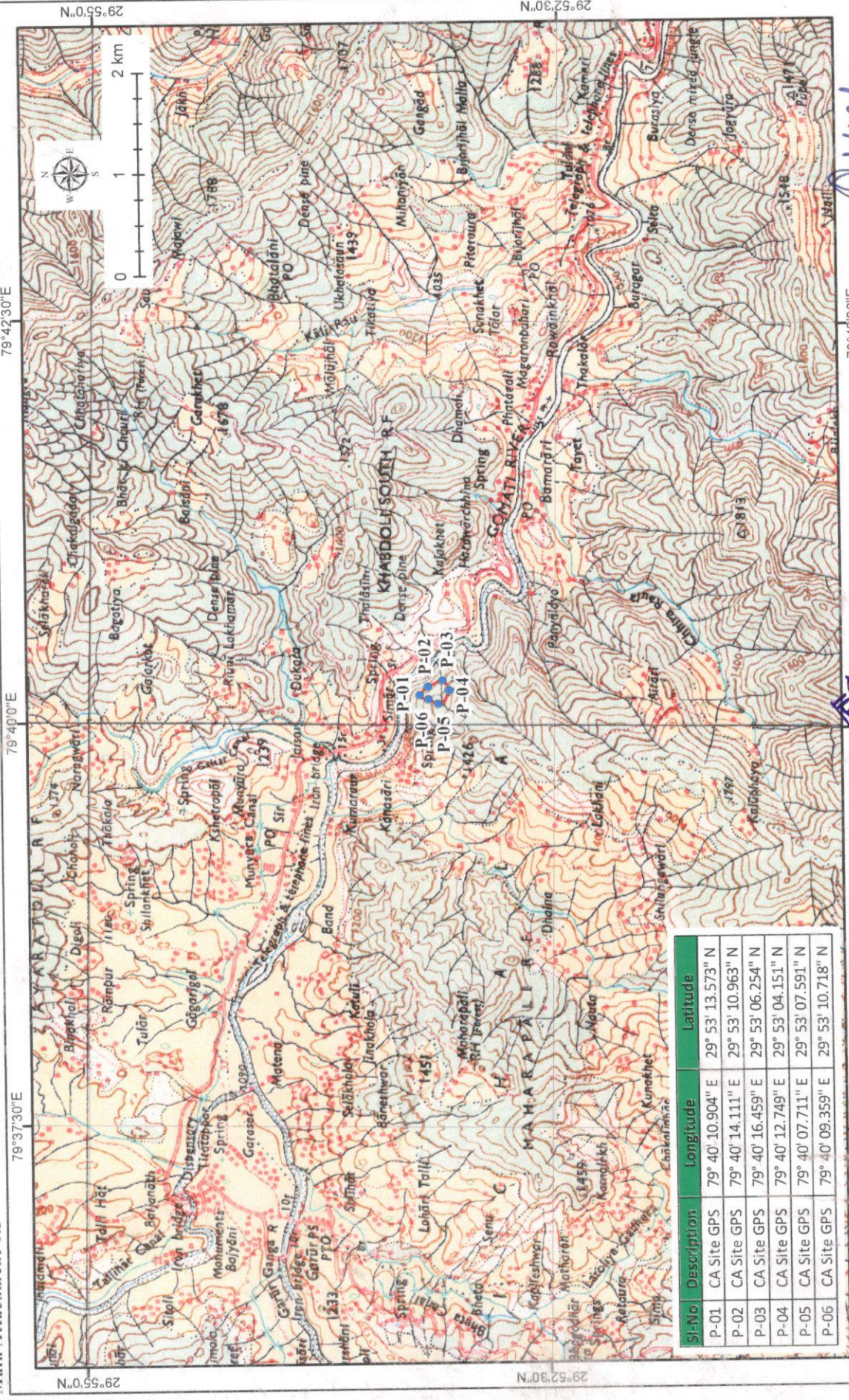

अधिशासी अभियन्ता
प्रान्तीय खण्ड, लो0नि0 विभाग,
बागेश्वर।

कार्य का नाम - सोलिया - बजानी - मजुलिया मोटर मार्ग के निर्माण कार्य हेतु चयनित क्षतिपूरक वृक्षारोपण

स्थल का नाम - कनस्यारी, गरुड़ (कुल क्षेत्रफल - 4.296 हे०)

Compensatory Afforestation

Main Attachment 1.5



Sl-No	Description	Longitude	Latitude
P-01	CA Site GPS	79° 40' 10.904" E	29° 53' 13.573" N
P-02	CA Site GPS	79° 40' 14.111" E	29° 53' 10.963" N
P-03	CA Site GPS	79° 40' 16.459" E	29° 53' 06.254" N
P-04	CA Site GPS	79° 40' 12.749" E	29° 53' 04.151" N
P-05	CA Site GPS	79° 40' 07.711" E	29° 53' 07.591" N
P-06	CA Site GPS	79° 40' 09.359" E	29° 53' 10.718" N

79°37'30"E 79°42'30"E

29°52'30"N 29°55'0"N

0 1 2 km

Prantiy Baagwala

सहायक बागवत

CA बागवत

प्रमानीय वन क्षेत्र (पुरवा)

बागेश्वर बन प्रभाग

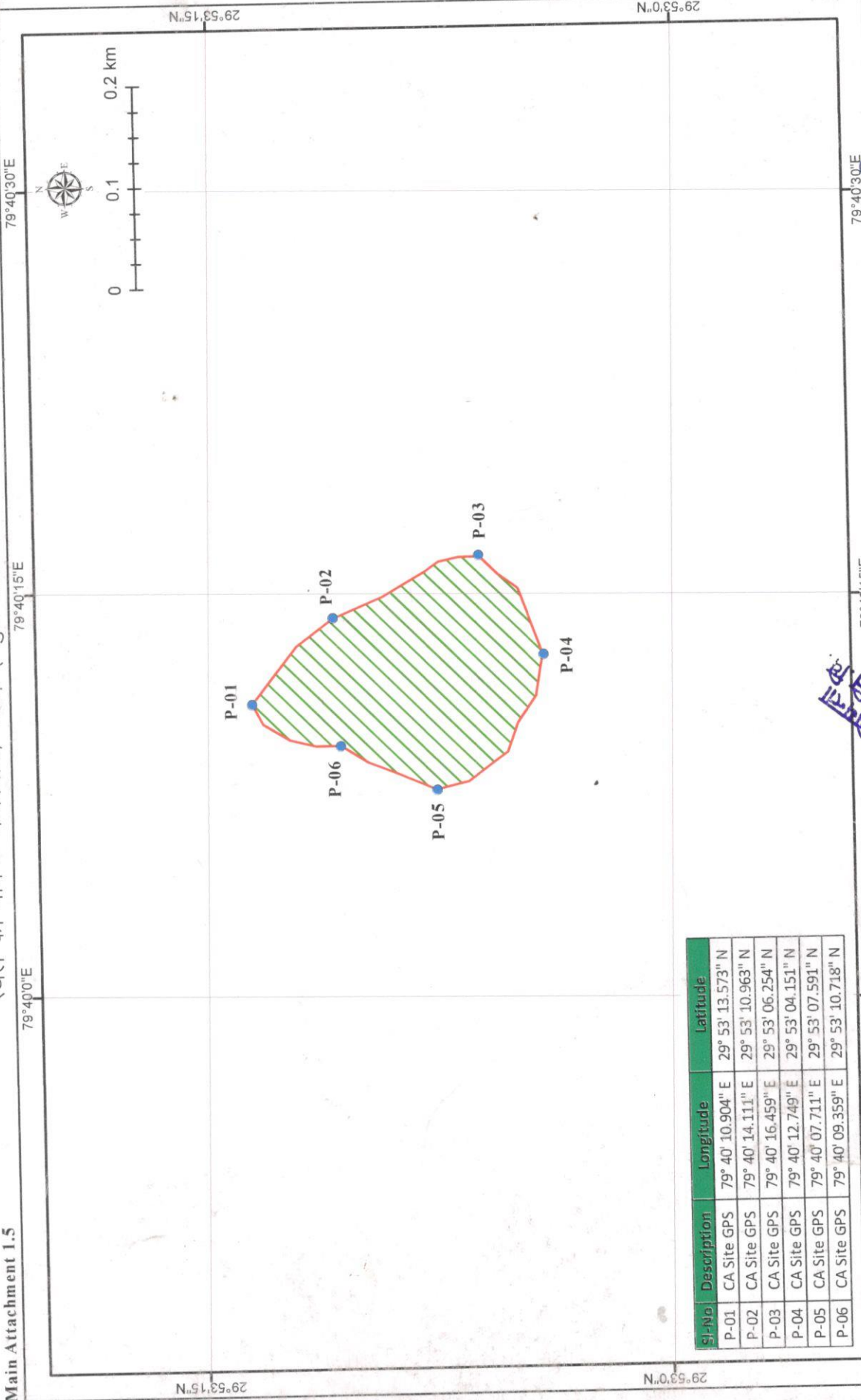
प्रमानीय वनाधिकारी

बागेश्वर

जियो रेफरेन्स मैप, कार्य का नाम - सोलिया - बजानी - मजुलिया मोटर मार्ग के निर्माण कार्य हेतु चयनित क्षतिपूरक वृक्षारोपण स्थल का नाम - कनस्यारी, गरुड़ (कुल क्षेत्रफल- 4.296 हे०)

Main Attachment 1.5

Compensatory Afforestation



Sr.No	Description	Longitude	Latitude
P-01	CA Site GPS	79° 40' 10.904" E	29° 53' 13.573" N
P-02	CA Site GPS	79° 40' 14.111" E	29° 53' 10.963" N
P-03	CA Site GPS	79° 40' 16.459" E	29° 53' 06.254" N
P-04	CA Site GPS	79° 40' 12.749" E	29° 53' 04.151" N
P-05	CA Site GPS	79° 40' 07.711" E	29° 53' 07.591" N
P-06	CA Site GPS	79° 40' 09.359" E	29° 53' 10.718" N

सोलापुर
जिला
वन विभाग
कनस्यारी
गरुड़

सोलापुर
जिला
वन विभाग
कनस्यारी
गरुड़

प्रमाणित वनाधिकारी
बागेश्वर बन प्रभाग
बागेश्वर

