



OPEN SERIES MAP  
No. D43J8  
Scale 1:50,000

D43J8	D43J7	D43J11
D43J1	D43J8	D43J12
D43J1	D43J5	D43J9

सर्वेक्षण विभाग, दक्षिण पश्चिम रेलवे, मैसूर

सर्वेक्षण विभाग, दक्षिण पश्चिम रेलवे, मैसूर

सर्वेक्षण विभाग, दक्षिण पश्चिम रेलवे, मैसूर

सर्वेक्षण विभाग, दक्षिण पश्चिम रेलवे, मैसूर

सर्वेक्षण विभाग, दक्षिण पश्चिम रेलवे, मैसूर

सर्वेक्षण विभाग, दक्षिण पश्चिम रेलवे, मैसूर

सर्वेक्षण विभाग, दक्षिण पश्चिम रेलवे, मैसूर

सर्वेक्षण विभाग, दक्षिण पश्चिम रेलवे, मैसूर

सर्वेक्षण विभाग, दक्षिण पश्चिम रेलवे, मैसूर

सर्वेक्षण विभाग, दक्षिण पश्चिम रेलवे, मैसूर

सर्वेक्षण विभाग, दक्षिण पश्चिम रेलवे, मैसूर

सर्वेक्षण विभाग, दक्षिण पश्चिम रेलवे, मैसूर

सर्वेक्षण विभाग, दक्षिण पश्चिम रेलवे, मैसूर

सर्वेक्षण विभाग, दक्षिण पश्चिम रेलवे, मैसूर

सर्वेक्षण विभाग, दक्षिण पश्चिम रेलवे, मैसूर

सर्वेक्षण विभाग, दक्षिण पश्चिम रेलवे, मैसूर

सर्वेक्षण विभाग, दक्षिण पश्चिम रेलवे, मैसूर

सर्वेक्षण विभाग, दक्षिण पश्चिम रेलवे, मैसूर

सर्वेक्षण विभाग, दक्षिण पश्चिम रेलवे, मैसूर

सर्वेक्षण विभाग, दक्षिण पश्चिम रेलवे, मैसूर

सर्वेक्षण विभाग, दक्षिण पश्चिम रेलवे, मैसूर

सर्वेक्षण विभाग, दक्षिण पश्चिम रेलवे, मैसूर

सर्वेक्षण विभाग, दक्षिण पश्चिम रेलवे, मैसूर

सर्वेक्षण विभाग, दक्षिण पश्चिम रेलवे, मैसूर

सर्वेक्षण विभाग, दक्षिण पश्चिम रेलवे, मैसूर

सर्वेक्षण विभाग, दक्षिण पश्चिम रेलवे, मैसूर

सर्वेक्षण विभाग, दक्षिण पश्चिम रेलवे, मैसूर

सर्वेक्षण विभाग, दक्षिण पश्चिम रेलवे, मैसूर

सर्वेक्षण विभाग, दक्षिण पश्चिम रेलवे, मैसूर

सर्वेक्षण विभाग, दक्षिण पश्चिम रेलवे, मैसूर

सर्वेक्षण विभाग, दक्षिण पश्चिम रेलवे, मैसूर

सर्वेक्षण विभाग, दक्षिण पश्चिम रेलवे, मैसूर

सर्वेक्षण विभाग, दक्षिण पश्चिम रेलवे, मैसूर

सर्वेक्षण विभाग, दक्षिण पश्चिम रेलवे, मैसूर

सर्वेक्षण विभाग, दक्षिण पश्चिम रेलवे, मैसूर

सर्वेक्षण विभाग, दक्षिण पश्चिम रेलवे, मैसूर

सर्वेक्षण विभाग, दक्षिण पश्चिम रेलवे, मैसूर

सर्वेक्षण विभाग, दक्षिण पश्चिम रेलवे, मैसूर

सर्वेक्षण विभाग, दक्षिण पश्चिम रेलवे, मैसूर

सर्वेक्षण विभाग, दक्षिण पश्चिम रेलवे, मैसूर

सर्वेक्षण विभाग, दक्षिण पश्चिम रेलवे, मैसूर

सर्वेक्षण विभाग, दक्षिण पश्चिम रेलवे, मैसूर

सर्वेक्षण विभाग, दक्षिण पश्चिम रेलवे, मैसूर

सर्वेक्षण विभाग, दक्षिण पश्चिम रेलवे, मैसूर

सर्वेक्षण विभाग, दक्षिण पश्चिम रेलवे, मैसूर

सर्वेक्षण विभाग, दक्षिण पश्चिम रेलवे, मैसूर

सर्वेक्षण विभाग, दक्षिण पश्चिम रेलवे, मैसूर

सर्वेक्षण विभाग, दक्षिण पश्चिम रेलवे, मैसूर

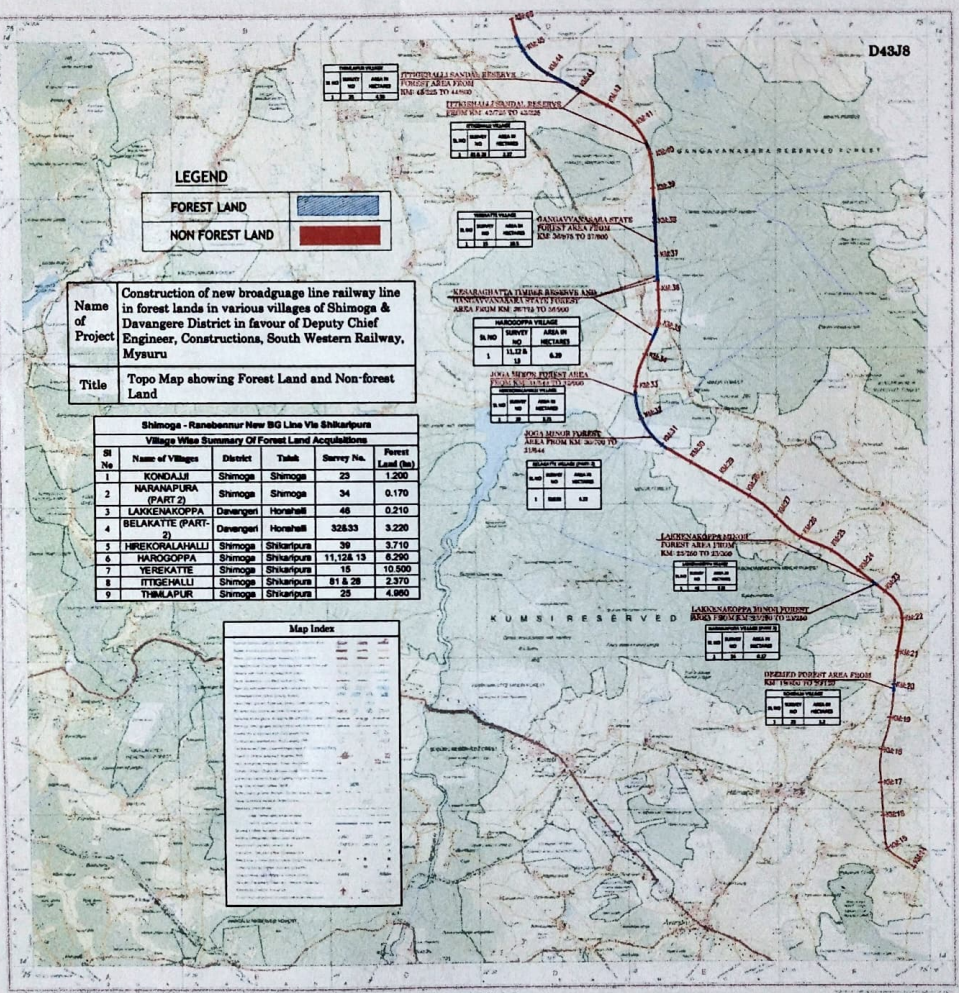
सर्वेक्षण विभाग, दक्षिण पश्चिम रेलवे, मैसूर

सर्वेक्षण विभाग, दक्षिण पश्चिम रेलवे, मैसूर

सर्वेक्षण विभाग, दक्षिण पश्चिम रेलवे, मैसूर

सर्वेक्षण विभाग, दक्षिण पश्चिम रेलवे, मैसूर

सर्वेक्षण विभाग, दक्षिण पश्चिम रेलवे, मैसूर



Asst. Executive Engineer  
(Construction)  
South Western Railway  
MYSORE - 570 020.

Chief Engineer  
निर्माण / Construction  
दक्षिण पश्चिम रेलवे, मैसूर  
South Western Railway, Mysore



No. D43J8

Scale 1:50,000

D43J3 (48N/3)	D43J7 (48N/7)	D43J11 (48N/11)
D43J4 (48N/4)	D43J8 (48N/8)	D43J12 (48N/12)
D43P1 (48O/1)	D43P5 (48O/5)	D43P9 (48O/9)

1. Uttara Kannada, KARNATAKA. 2. Chikmagalur, KARNATAKA.

भारतीय सर्वेक्षण विभाग

SURVEY OF INDIA

1st Edition 2009.

Price: Rs. 50/-

#### CONVENTIONAL SYMBOLS

Express highway with toll, with bridge, with distance stone	...
Roads, metalled, according to importance	...
Roads, double carriageway, according to importance	...
Unmetalled road, Cart-track, Pack-track with pass, Foot-path	...
Streams, with track in bed, underfoot, Canal	...
Dams, masonry or rock-filled, earthenwork, Well	...
River, dry with water channel, with island & rocks, Tidal river	...
Submerged rocks, Shoal, Scum, Beach	...
Wells, lined, unlined, Tube-well, Spring, Tanks, perennial, dry	...
Embankments, road or rail, tank, broken ground	...
Railways, broad gauge, double, single with station, under construction	...
Railways, other gauges, double, single with distance stone, do.	...
Mineral line or tramway, K.M. Cutting with tunnel	...
Contours with rock features, Rocky slopes, Cliff	...
Sand features (Flat, (Sandy hillock), (Dune), (Dune ridge)	...
Towns or Villages, inhabited, deserted, Fort	...
Huts, permanent, temporary, Tower, Antiquities	...
Temples, Church, Mosque, Igloo, Tomb, Graves	...
Lighthouse, Lightship, Buoy, lighted, unlighted, Aid-navigational	...
Mini View on hills, Grass, Sand	...
Palm, papyrus, other, Plantain, Conifer, Bamboo, Other trees	...
Areas cultivated, wooded, Surveyed tree	...
Boundary, international	...
Water, dammed, undammed	...
district, subdivision, taluk or sub-forest	...
Boundary pillars, surveyed, uncoloured	...
Height, triangulation station, point, approximate	...
Bench-mark, geodetic, tertiary, canal	...
Post office, Telegraph office, Overhead tank	...
Rail house or inspection bungalow, Civil house, Police station	...
Camping ground, Forest, reserved, protected	...
Spotted names, administrative, locality or tribal	...
Hospital, Dispensary, Veterinary, Hospital / Dispensary	...
Airborne, Helipad, Tourist site	...
Power line, with pylons, bare, with poles, surveyed	...

REFERENCE  
AY 209 National Highway No. 206

#### NOTES :-

Heights are in metres above Indian mean sea level.  
Contours are approximate.  
A relative height, e.g. 10, represents the approximate height, in metres, between the top and bottom of a steep slope.  
Unmetalled roads are generally motorable in dry season.  
The kilometre stone numbers along railway, roads and canals are shown in short type, e.g. "1" whereas distance numbers are shown in upright type, e.g. "15".  
Tanks shown dry in this area, usually contain water from July to February.  
Permissions to use unmetalled roads along canals is required from the irrigation authorities.  
Forest boundaries, in this sheet, are not demarcated but have been surveyed as per the local officials on the ground.  
Useful trees are shown thus: ...

#### COMPILED INDEX

A. Surveyed during 1978-79 and updated for major details during 2008-07.

Projection - UTM Datum - WGS 84

Magnetic Variation from True North about 2° West in 2005.  
(Decreasing by about 1° annually).

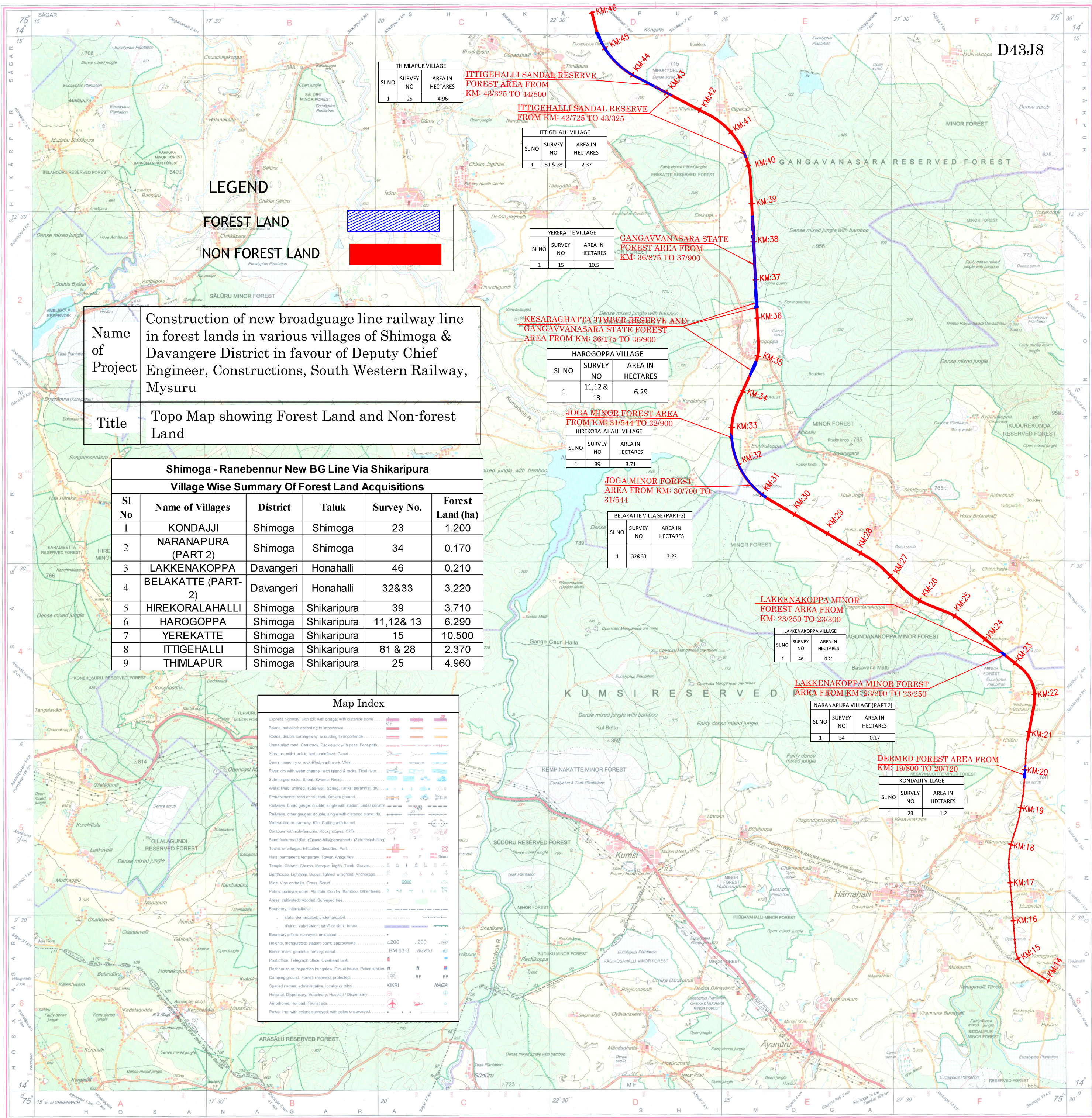
Scale 1:50,000  
500 m to 1 cm  
1:50,000  
2 cm to 1 km  
CONTOUR INTERVAL 20 METRES

For further details about this map, please contact  
Director  
Karnataka Geo-Spatial Data Centre  
Survey of India, Koramangala II Block  
Bangalore.  
Fax : 080 - 25533595

WEBSITE - [www.surveyofindia.gov.in](http://www.surveyofindia.gov.in)

Reproduction in whole or part by any means is prohibited  
without the written permission of Survey of India, the  
National Mapping Agency.

GOVERNMENT OF INDIA COPYRIGHT, 2009.



REG. No. 23702-A/PG 019 (Karnataka GDC:116/0014015).

यह नक्शा सर्वेक्षण विभाग के द्वारा तैयार किया गया है।  
Published under the direction of Surveyor General of India.  
Survey of India, Haldibarkhata Estate, Post Box No. 37, Dehra Dun-248001 (Uttarakhand)  
Department of Science & Technology, Government of India.

PRINTED AT THE WESTERN PRINTING GROUP OF SURVEY OF INDIA.