

# जमाबन्दी (खेवट/खतोनी) (प्रतिलिपि)

प्रपत्र पी-26 (बी)  
(देखिये नियम 153 ए)

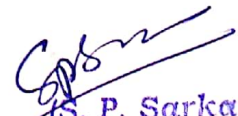
ग्राम का नाम :- बांकावेर  
पटवार हल्का :- टाण्डीतानी  
भू.अभि.नि. :- शेरगढ़  
तहसील :- गाँगाडतलाई  
जिला :- बाँसवाड़ा

सम्बत :- 2075 - 2078  
भूमि धारक का नाम :- राज.सर्कार  
क्षेत्रफल की ईकाई :- हेक्टेयर  
खाता संख्या नया :- 99  
खाता संख्या पुराना :- 95

काश्तकार का नाम:-

1. वन खण्ड भुलियागढ़ पार्ट ए रेंज शेरगढ़ वन विभाग हिस्सा- पूर्ण विभाग

खसरा संख्या	क्षेत्रफल	भूमि वर्गीकरण	कृषक द्वारा संदत्त लगान	मिंचाई के साधन	अन्तर्गण के क्रम में प्रमाणित नामान्तरकरण संख्या व दिनांक	दिपण
100	0.4500	जंगल	0.4500	0.00		
101	2.0000	जंगल	2.0000	0.00		
102	0.2000	जंगल	0.2000	0.00		
117	0.2900	जंगल	0.2900	0.00		
118	0.1400	जंगल	0.1400	0.00		
125	10.7900	गै.मु.नदी	10.7900	0.00		
452	0.0600	जंगल	0.0600	0.00		
453	0.1100	जंगल	0.1100	0.00		
454	0.2000	जंगल	0.2000	0.00		
455	0.1000	जंगल	0.1000	0.00		
456	0.1100	जंगल	0.1100	0.00		
466	0.6300	जंगल	0.6300	0.00		
474/918	0.0200	जंगल	0.0200	0.00		
475	8.8000	गै.मु.नदी	8.8000	0.00		
476	0.5500	जंगल	0.5500	0.00		
476/805	0.3500	जंगल	0.3500	0.00		
477	1.6400	जंगल	1.6400	0.00		
477/806	0.6000	जंगल	0.6000	0.00		
479	0.4000	जंगल	0.4000	0.00		
480/914	0.3800	जंगल	0.3800	0.00		
485/804	0.3000	जंगल	0.3000	0.00		
485/915	0.7000	जंगल	0.7000	0.00		
486	0.3700	जंगल	0.3700	0.00		
487	0.2500	जंगल	0.2500	0.00		
488/913	0.0700	जंगल	0.0700	0.00		
493/803	0.1400	जंगल	0.1400	0.00		
525/899	0.0400	जंगल	0.0400	0.00		
526	0.3000	जंगल	0.3000	0.00		
527	0.2000	जंगल	0.2000	0.00		
530	0.1000	जंगल	0.1000	0.00		
535	0.2500	जंगल	0.2500	0.00		
536	0.2600	जंगल	0.2600	0.00		
538	0.7700	जंगल	0.7700	0.00		
539	3.9600	जंगल	3.9600	0.00		

  
S. P. Sarkar  
Executive Engineer (T&C)  
R.R.V.P.N.L., Chittorgarh (Raj)

# जमाबन्दी (खेवट/खतोनी) (प्रतिलिपि)

प्रपत्र पी-26 (बी)  
(देखिये नियम 153 ए)

ग्राम का नाम :- बांकावेर  
पटवार हल्का :- टाण्डीनानी  
भू.अभि.ति. :- शेरगढ़  
तहसील :- गाँडतलाई  
जिला :- बाँसवाड़ा

सम्बत :- 2075 - 2078  
भूमि धारक का नाम :- राज.सर्कार  
क्षेत्रफल की ईकाई :- हैक्टेयर  
खाता संख्या नया :- 99  
खाता संख्या पुराना :- 95

540/801	0.3000	जंगल	0.3000	0.00
545/897	0.0900	जंगल	0.0900	0.00
546	0.8000	जंगल	0.8000	0.00
550	1.5300	जंगल	1.5300	0.00
552	0.5500	जंगल	0.5500	0.00
553	0.3000	जंगल	0.3000	0.00
553/884	0.1700	जंगल	0.1700	0.00
67	0.0200	जंगल	0.0200	0.00
755	0.4600	जंगल	0.4600	0.00
88/820	0.1000	जंगल	0.1000	0.00
89/834	0.0700	जंगल	0.0700	0.00
91	0.2500	जंगल	0.2500	0.00
92/767	0.2000	जंगल	0.2000	0.00
97/911	0.2700	जंगल	0.2700	0.00
98	3.6000	जंगल	3.6000	0.00
99	2.5700	गै.मु.नदी	2.5700	0.00

कुल खमरे - 50 46.8100 46.8100

यह प्रपत्र केवल प्रार्थी की जानकारी के लिए है।

इसका उपयोग किसी भी न्यायालय में साक्षी के रूप में नहीं किया जा सकता है।

नकल जारी करने की तिथि :- 25-Mar-2019



  
(S. P. Sarkar)  
Executive Engineer (T&C)  
R.R.V.P.N.L., Chittorgarh (Raj.)



# जमाबन्दी (खेवट/खतोनी) (प्रतिलिपि)

प्रपत्र पी-26(बी)  
(देखिये नियम 153 ए)  
पृष्ठ संख्या :- 1 of 3

ग्राम का नाम :- लिलवानी  
पटवार हल्का :- खुंटामछार  
भू.अभि.नि.क्षेत्र :- कलिंजरा  
तहसील :- बागीडोरा  
जिला :- बाँसवाड़ा

सम्बत :- 2074 - 2077  
भूमि धारक का नाम :- राज.सरकार  
क्षेत्रफल की ईकाई :- हैक्टेयर  
खाता संख्या नया :- 55  
खाता संख्या पुराना :- 48

काश्तकार का नाम/पिता का नाम जाति निवास के पते सहित :-

(1) वन विभाग वन खण्ड राखो देवी लीलवानी पार्ट बी रक्षित वन हिस्सा- पूर्ण विभाग

खसरा संख्या	क्षेत्रफल	भूमि वर्गीकरण	कृषक द्वारा सदत्त लगान	सिंचाई के साधन	अन्तरण के क्रम में प्रमाणित नामान्तरकरण संख्या व दिनांक	टिप्पणी
1	0.1700	जंगलात	0.1700			
113/410	2.0000	जंगलात	2.0000			
113/542	0.2500	जंगलात	0.2500			
114/408	0.0800	जंगलात	0.0800			
115	2.8000	जंगलात	2.8000			
116/414	0.1300	जंगलात	0.1300			
117	1.0800	जंगलात	1.0800			
117/372	0.3000	जंगलात	0.3000			
118/529	0.3500	जंगलात	0.3500			
122/361	0.1000	जंगलात	0.1000			
124/560	0.2900	जंगलात	0.2900			
126/528	0.2500	जंगलात	0.2500			
127/546	0.0300	जंगलात	0.0300			
127/561	0.0800	जंगलात	0.0800			
128/543	1.3000	जंगलात	1.3000			
128/547	0.5500	जंगलात	0.5500			
129	0.1900	जंगलात	0.1900			
13	2.8200	जंगलात	2.8200			
13/411	0.4000	जंगलात	0.4000			
130	1.4000	जंगलात	1.4000			
130/520	0.2100	जंगलात	0.2100			
131	0.9200	जंगलात	0.9200			

मा.का.  
पटवारी  
पटवार मण्डल  
तहसील-बागीडोरा, जि.बाँसवाड़ा  
11-26-18

खमरा संख्या	क्षेत्रफल	भूमि वर्गीकरण	कृषक द्वारा सेदत लगान	सिंचाई के साधन	अन्तरण के क्रम में प्रमाणित नामान्तरकरण संख्या व दिनांक	टिप्पणी
132	1.0300	जंगलात	1.0300			
132/329	0.4100	जंगलात	0.4100			
134	1.2100	जंगलात	1.2100			
138	1.8900	जंगलात	1.8900			
139/330	1.1100	जंगलात	1.1100			
14	0.4000	जंगलात	0.4000			
145	0.2000	जंगलात	0.2000			
146	19.0800	जंगलात	19.0800			
148	0.0300	जंगलात	0.0300			
149	0.5000	जंगलात	0.5000			
15	1.0000	जंगलात	1.0000			
150	0.2000	जंगलात	0.2000			
151	0.3000	जंगलात	0.3000			
158	4.0000	जंगलात	4.0000			
175	0.0200	जंगलात	0.0200			
176	0.4700	जंगलात	0.4700			
186	1.0600	जंगलात	1.0600			
19	2.7000	जंगलात	2.7000			
197	0.3500	जंगलात	0.3500			
198	0.2700	जंगलात	0.2700			
199	0.6700	जंगलात	0.6700			
226	0.5900	जंगलात	0.5900			
228	0.1900	जंगलात	0.1900			
233	1.2700	जंगलात	1.2700			
234	1.1900	जंगलात	1.1900			
235	0.0100	जंगलात	0.0100			
236	4.8000	जंगलात	4.8000			
242	1.2500	जंगलात	1.2500			
243	1.7200	जंगलात	1.7200			
258	0.6000	जंगलात	0.6000			
258/343	0.9000	जंगलात	0.9000			

श्री/श्रीमती  
 पटवारी  
 पटवार मण्डल  
 तहसील-बार्शी  
 11/06/2018



खमरा संख्या	क्षेत्रफल	भूमि वर्गीकरण	कृषक द्वारा मंदन लगान	मिचार्ड के माध्यम	अन्तर्गण के क्रम में प्रमाणित नामान्तरकरण संख्या व दिनांक	टिप्पणी
262	2.9100	जंगलात	2.9100			
262/581	1.5300	जंगलात	1.5300			
265	0.0500	जंगलात	0.0500			
266	1.6500	जंगलात	1.6500			
282	1.4300	जंगलात	1.4300			
283	1.0400	जंगलात	1.0400			
284	17.5200	गै.मु.नदी	17.5200			
285	11.0700	गै.मु.नदी	11.0700			
30/348	0.2500	जंगलात	0.2500			
34/403	2.9000	जंगलात	2.9000			
35/404	0.6200	जंगलात	0.6200			
4	2.7000	जंगलात	2.7000			
63	1.2100	जंगलात	1.2100			
65	1.2000	जंगलात	1.2000			
67	0.3300	गै.मु.नदी	0.3300			
68	0.1000	जंगलात	0.1000			
69	0.8100	जंगलात	0.8100			
70	0.2500	जंगलात	0.2500			
71	1.2400	जंगलात	1.2400			
75/347	3.9400	जंगलात	3.9400			
87	1.2000	जंगलात	1.2000			
87/358	0.8400	जंगलात	0.8400			
88/519	0.1700	जंगलात	0.1700			
89/518	0.3500	जंगलात	0.3500			
कुल खसरे 77	120.4300		120.4300			

यह प्रपत्र केवल प्रार्थी की जानकारी के लिये है।

इसका उपयोग किसी भी न्यायालय में साक्ष्य के रूप में नहीं किया जा सकता है।

प्रतिलिपि जारी करने की तिथि :- 11-Jun-2018

**NIC**

P-35 अंक 24  
11/06/2018

81/एन  
पटवारी  
पटवार मण्डल  
राहसील-बागीचौरा, जि. बांसवाड़ा  
11-06-18



# जमाबन्दी (खेवट/खतोनी) (प्रतिलिपि)

प्रपत्र पी-28(बी)  
(देखिये नियम 153 ए)  
पृष्ठ संख्या :- 1 of 6

ग्राम का नाम :- लिलवानी  
पटवार हल्का :- खुंटामछार  
भू.अभि.नि.क्षेत्र :- कलिंजरा  
तहसील :- बागीडोरा  
जिला :- बाँसवाड़ा

सम्बत :- 2074 - 2077  
भूमि धारक का नाम :- राज.सरकार  
क्षेत्रफल की ईकाई :- हैक्टेयर  
खाता संख्या नया :- 1  
खाता संख्या पुराना :- 1


काश्तकार का नाम/पिता का नाम जाति निवास के पते सहित :-

राज. सरकार

खसरा संख्या	क्षेत्रफल	भूमि वर्गीकरण	कृषक द्वारा सदात लगान	सिंचाई के साधन	अन्तरण के क्रम में प्रमाणित नामान्तरकरण संख्या व दिनांक	टिप्पणी
10	0.4800	गै.मु.जंगल	0.4800 0.00			
105/504	0.0900	गै.मु.जंगल	0.0900			
105/551	0.4300	गै.मु.जंगल	0.4300			
115/386	0.5900	गै.मु.मगरी	0.5900			
117/527	1.0000	गै.मु.जंगल	1.0000			
118/541	0.0400	गै.मु.जंगल	0.0400			
119	0.0400	गै.मु.जंगल	0.0400			
120	0.7000	गै.मु.जंगल	0.7000			
121	0.4000	गै.मु.जंगल	0.4000			
123	0.0300	गै.मु.नदी	0.0300			
123/530	0.3000	गै.मु.जंगल	0.3000			
124	0.9200	गै.मु.जंगल	0.9200			
124/505	0.0500	गै.मु.नाला	0.0500			
124/548	0.5000	गै.मु.जंगल	0.5000			
125	0.4100	गै.मु.जंगल	0.4100			
126	0.3000	गै.मु.जंगल	0.3000			
128	1.1300	गै.मु.जंगल	1.1300			
130/558	0.1500	गै.मु.मगरी	0.1500			
133	1.0600	गै.मु.जंगल	1.0600			
144/559	0.9600	गै.मु.जंगल	0.9600			
144/560	0.3200	गै.मु.जंगल	0.3200			
144/561	0.0100	गै.मु.	0.0100			


राज. सरकार  
पटवारी  
पटवार मण्डल  
तहसील-बागीडोरा, जि. बाँसवाड़ा  
11-06-78

खसरा संख्या	क्षेत्रफल	भूमि वर्गीकरण	कृषक द्वारा सदत्त लगान	सिंचाई के साधन	अन्तरण के क्रम में प्रमाणित नामान्तरकरण संख्या व दिनांक	टिप्पणी
156/317	0.0800	गै.मु.मगरी	0.0800	0.00		
158/346	0.5200	गै.मु.जंगल	0.5200			
160	0.0600	गै.मु.	0.0600			
160/345	0.1500	गै.मु.जंगल	0.1500			
161	0.4000	गै.मु.चट्टान	0.4000			
162	0.2000	गैर मुम्किन	0.2000			
163/319	0.0700	गै.मु.चट्टान	0.0700			
165/318	0.0300	गै.मु.मगरी	0.0300			
167/315	0.1600	गै.मु.जंगल	0.1600			
170/316	0.0500	गै.मु.जंगल	0.0500			
172	0.0700	गै.मु.	0.0700			
173	0.1100	गै.मु.	0.1100			
174/314	0.0500	गै.मु.जंगल	0.0500			
174/371	0.3000	गै.मु.जंगल	0.3000			
177	2.5600	गै.मु.	2.5600			
181	0.0200	बंजड़	0.0200			
181/360	0.0400	गै.मु.नाला	0.0400			
182	0.0200	गै.मु.नदी	0.0200			
183	0.0500	गै.मु.जंगल	0.0500			
183/362	0.1600	गै.मु.नाला	0.1600			
184	0.0400	गै.मु.नदी	0.0400			
185	0.1500	गै.मु.जंगल	0.1500			
187	0.0600	गै.मु.जंगल	0.0600			
189/364	0.0300	गै.मु.नाला	0.0300			
190/363	0.0400	गै.मु.नाला	0.0400			
190/365	0.0800	गै.मु.नाला	0.0800			
191	0.3500	गै.मु.नदी	0.3500			
193	1.3700	गै.मु.जंगल	1.3700			
193/297	0.0100	गै.मु.नाला	0.0100			
195	1.5400	गै.मु.जंगल	1.5400			
195/568	0.2700	गै.मु.जंगल	0.2700			


  
 पटवारी  
 पटवार मण्डल  
 तहसील-बागीदौरा, जि.बांसवाड़ा  
 11/06/18



खसरा संख्या	क्षेत्रफल	भूमि वर्गीकरण	कृषक द्वारा संदत्त लगान	सिंचाई के साधन	अन्तरण के क्रम में प्रमाणित नामान्तरकरण संख्या व दिनांक	टिप्पणी
252/579	0.0600	गै.मु.जंगल	0.0600	0.00		
254/341	0.0500	गै.मु.जंगल	0.0500			
256/340	0.0700	गै.मु.जंगल	0.0700			
257	0.0500	गै.मु.जंगल	0.0500			
259/288	0.1300	गै.मु.जंगल	0.1300			
261/336	0.0100	गै.मु.जंगल	0.0100			
263	0.9200	गै.मु.जंगल	0.9200			
264	0.5100	गै.मु.मगरी	0.5100			
268	0.5700	गै.मु.जंगल	0.5700			
269/339	0.2300	गै.मु.जंगल	0.2300			
269/580	0.2000	गै.मु.जंगल	0.2000			
27/498	0.0200	गै.मु.मगरी	0.0200			
274	0.9400	गै.मु.जंगल	0.9400			
274/338	0.1200	गै.मु.जंगल	0.1200			
278	0.0800	गै.मु.जंगल	0.0800			
279/571	1.0900	गै.मु.जंगल	1.0900			
28/466	0.3000	गै.मु.नाला	0.3000			
28/497	0.0500	गै.मु.मगरी	0.0500			
28/499	0.5100	गै.मु.जंगल	0.5100			
28/503	0.0600	गै.मु.नाला	0.0600			
28/550	0.7000	गै.मु.जंगल	0.7000			
29/467	0.0700	गै.मु.नाला	0.0700			
29/468	0.1500	गै.मु.नाला	0.1500			
29/500	0.2500	गै.मु.मगरी	0.2500			
29/501	0.1000	गै.मु.जंगल	0.1000			
29/502	0.1300	गै.मु.चट्टान	0.1300			
29/508	0.6300	गै.मु.चट्टान	0.6300			
29/509	1.0500	गै.मु.जंगल	1.0500			
30	1.2200	गै.मु.जंगल	1.2200			
30/469	0.1200	गै.मु.नाला	0.1200			
30/511	0.1900	गै.मु.जंगल	0.1900			

  
**पटवारी**  
 पटवार मण्डल  
 तहसील-बागीचौरा, जि. बांसवाड़ा

खसरा संख्या	क्षेत्रफल	भूमि वर्गीकरण	कृषक द्वारा सदत्त लगान	सिंचाई के साधन	अन्तरण के क्रम में प्रमाणित नामान्तरकरण संख्या व दिनांक	टिप्पणी
31/470	0.1200	गै.मु.नाला	0.1200 0.00			
32/448	0.2600	गै.मु.चट्टान	0.2600			
32/449	0.4700	बंजड़	0.4700			
32/452	0.0900	गै.मु.मगरी	0.0900			
32/456	0.4700	गै.मु.चट्टान	0.4700			
32/457	0.5800	गै.मु.चट्टान	0.5800			
32/462	0.7000	गै.मु.चट्टान	0.7000			
32/471	0.0600	गै.मु.नाला	0.0600			
33/442	0.6500	गै.मु.जंगल	0.6500			
33/447	0.6200	गै.मु.चट्टान	0.6200			
33/450	1.0000	बंजड़	1.0000			
34	3.4500	गै.मु.जंगल	3.4500			
34/441	0.4500	गै.मु.जंगल	0.4500			
35	3.3500	गै.मु.जंगल	3.3500			
35/423	3.5700	बंजड़	3.5700			
35/437	0.2500	गै.मु.जंगल	0.2500			
35/438	0.2300	गै.मु.जंगल	0.2300			
35/443	0.3100	गै.मु.जंगल	0.3100			
36	0.1000	गै.मु.जंगल	0.1000			
36/512	0.0700	गै.मु.जंगल	0.0700			
39	0.3200	गै.मु.जंगल	0.3200			
41	0.7200	गै.मु.जंगल	0.7200			
41/429	0.0300	गै.मु.जंगल	0.0300			
43	0.9800	गै.मु.जंगल	0.9800			
45/436	0.1500	गै.मु.जंगल	0.1500			
47/481	0.0600	गै.मु.जंगल	0.0600			
48	0.4600	गै.मु.जंगल	0.4600			
49/435	0.0500	गै.मु.जंगल	0.0500			
50/480	0.1000	गै.मु.जंगल	0.1000			
53/513	0.0800	गै.मु.जंगल	0.0800			
55	0.1400	गै.मु.जंगल	0.1400			

  
 पटवारी  
 पटवार मण्डल  
 तहसील-बागीदौरा, जि. बांसवाड़ा

खसरा संख्या	क्षेत्रफल	भूमि वर्गीकरण	कृषक द्वारा सदत्त लगान	सिंचाई के साधन	अन्तरण के क्रम में प्रमाणित नामान्तरकरण संख्या व दिनांक	टिप्पणी
56	0.1300	गै.मु.जंगल	0.1300	0.00		
62	0.4800	गै.मु.जंगल	0.4800			
65/514	0.0400	गै.मु.जंगल	0.0400			
66	0.7100	गै.मु.नदी	0.7100			
66/479	0.3500	गै.मु.नाला	0.3500			
71/349	0.1700	गै.मु.जंगल	0.1700			
71/353	0.0500	गै.मु.रास्ता	0.0500			
72	0.0200	गै.मु.जंगल	0.0200			
73	0.8500	गै.मु.जंगल	0.8500			
74	0.8200	गै.मु.जंगल	0.8200			
79	0.8400	बंजड़	0.8400			
8/407	0.1300	गै.मु.नाला	0.1300			
81	0.0900	गै.मु.जंगल	0.0900			
82	0.3000	गै.मु.जंगल	0.3000			
83	0.1000	गै.मु.जंगल	0.1000			
84	0.0300	गै.मु.जंगल	0.0300			
85	0.4800	गै.मु.जंगल	0.4800			
88/351	0.1900	गै.मु.जंगल	0.1900			
88/515	0.0500	गै.मु.जंगल	0.0500			
90	0.4000	गै.मु.जंगल	0.4000			
91	0.2000	गै.मु.चट्टान	0.1800			
		गै.मु.आबादी	0.0200			
92	0.0200	गै.मु.चट्टान	0.0200			
93/573	0.6100	गै.मु.मगरी	0.6100			
कुल खसरे 169	69.3600	69.3600	0.00			

यह प्रपत्र केवल प्रार्थी की जानकारी के लिये है।

इसका उपयोग किसी भी न्यायालय में साक्ष्य के रूप में नहीं किया जा सकता है।

प्रतिलिपि जारी करने की तिथि :- 11-Jun-2018

**NIC**

0.35 कना 24  
11/06/2018

मा.पटवारी  
पटवार गण्डल  
तहसील-बागीचौर, जि. बांसवाड़ा  
11/06/2018





## जमाबन्दी (खेवट/खतोनी) (प्रतिलिपि)

प्रपत्र पी-26(बी)  
(देखिये नियम 153 ग)

पृष्ठ संख्या :- 1 of 5

ग्राम का नाम :- लिलवानी  
पटवार हल्का :- खुंटामछार  
भू.अभि.नि.क्षेत्र :- कलिंजरा  
तहसील :- बागीडोरा  
जिला :- बाँसवाड़ा

सम्बत :- 2074 - 2077  
भूमि धारक का नाम :- राज.सरकार  
क्षेत्रफल की ईकाई :- हैक्टेयर  
खाता संख्या नया :- 57  
खाता संख्या पुराना :- 50

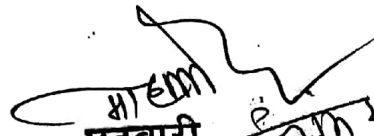
काश्तकार का नाम/पिता का नाम जाति निवास के पते सहित :-

(1) सिंचाई विभाग माही परियोजना पावर हाउस 2 हिस्सा- पूर्ण विभाग


खसरा संख्या	क्षेत्रफल	भूमि वर्गीकरण	कृषक द्वारा संचालित लगान	सिंचाई के साधन	अन्तरण के क्रम में प्रमाणित नामान्तरकरण संख्या व दिनांक	टिप्पणी
101/563	0.0500	गै.मु.	0.0500			
102	0.5200	गै.मु.	0.5200			
103	0.3400	गै.मु.	0.3400			
105	0.9800	गै.मु.	0.9800			
106	0.1300	गै.मु.	0.1300			
110/307	0.1400	गै.मु.	0.1400			
110/415	0.3000	गै.मु.	0.3000			
110/506	0.3000	गै.मु.	0.3000			
111	0.1000	गै.मु.	0.1000			
112	0.6500	गै.मु.	0.6500			
116/526	0.0700	गै.मु.	0.0700			
117/525	1.0000	गै.मु.	1.0000			
118	0.5500	गै.मु.	0.5500			
118/537	0.2800	गै.मु.	0.2800			
123/507	0.1400	गै.मु.	0.1400			
124/533	0.8000	गै.मु.	0.8000			
126/538	0.1500	गै.मु.	0.1500			
127/521	0.1800	गै.मु.	0.1800			
127/534	0.0800	गै.मु.	0.0800			
127/539	0.0700	गै.मु.	0.0700			
127/553	0.0600	गै.मु.	0.0600			
128/535	0.1100	गै.मु.	0.1100			

माह 11/06/18  
पटवारी  
पटवार मण्डल  
तहसील-बागीडोरा, जि.बाँसवाड़ा

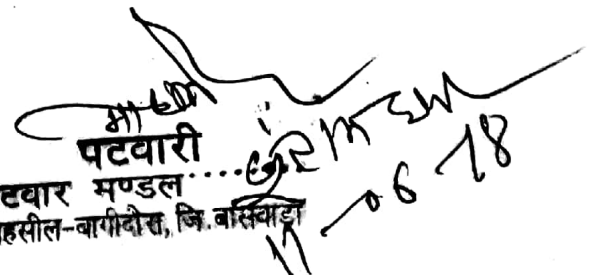
खसरा संख्या	क्षेत्रफल	भूमि वर्गीकरण	कृषक द्वारा सदत्त लगान	सिंचाई के साधन	अन्तरण के क्रम में प्रमाणित नामान्तरकरण संख्या व दिनांक	टिप्पणी
128/540	0.8300	गै.सु.	0.8300			
129/536	0.0600	गै.सु.	0.0600			
130/552	0.1500	गै.सु.	0.1500			
139	1.0000	गै.सु.	1.0000			
140	0.5000	गै.सु.	0.5000			
141	0.7800	गै.सु.	0.7800			
143	0.4000	गै.सु.	0.4000			
144/412	0.7000	गै.सु.	0.7000			
152	0.3500	गै.सु.	0.3500			
153	0.1900	गै.सु.	0.1900			
154	0.6600	गै.सु.	0.6600			
155	0.1900	गै.सु.	0.1900			
156	0.9500	गै.सु.	0.9500			
157	0.4400	गै.सु.	0.4400			
158/321	0.0400	गै.सु.	0.0400			
158/322	0.2000	गै.सु.	0.2000			
159	0.7000	गै.सु.	0.7000			
161/312	0.2900	गै.सु.	0.2900			
161/320	0.4600	गै.सु.	0.4600			
163	0.2400	गै.सु.	0.2400			
164	0.1800	गै.सु.	0.1800			
165	0.7000	गै.सु.	0.7000			
166	0.2200	गै.सु.	0.2200			
167	1.1400	गै.सु.	1.1400			
168	0.2000	गै.सु.	0.2000			
169	0.2800	गै.सु.	0.2800			
170	0.1200	गै.सु.	0.1200			
171	0.3600	गै.सु.	0.3600			
174	0.8900	गै.सु.	0.8900			
177/323	0.1000	गै.सु.	0.1000			
178	0.1200	गै.सु.	0.1200			

  
 पटवारी  
 पटवार मण्डल  
 तहसील-बागीदौरा, जि. बसिवाड़ा  
 11-06-18

खसरा संख्या	क्षेत्रफल	भूमि वर्गीकरण	कृषक द्वारा सदत्त लगान	सिंचाई के साधन	अन्तरण के क्रम में प्रमाणित नामान्तरकरण संख्या व दिनांक	टिप्पणी
179	0.1500	गै.मु.	0.1500			
180	0.2600	गै.मु.	0.2600			
183/310	0.1400	गै.मु.	0.1400			
186/359	0.0800	गै.मु.	0.0800			
197/311	0.0300	गै.मु.	0.0300			
198/309	0.1200	गै.मु.	0.1200			
20/420	1.1600	गै.मु.	1.1600			
21	1.6500	गै.मु.	1.6500			
22	1.0700	गै.मु.	1.0700			
22/446	0.6200	गै.मु.	0.6200			
226/313	0.0700	गै.मु.	0.0700			
227	0.2700	गै.मु.	0.2700			
23	4.0000	गै.मु.	4.0000			
23/417	1.1000	गै.मु.	1.1000			
23/418	1.2900	गै.मु.	1.2900			
230	0.2500	गै.मु.	0.2500			
24	2.4300	गै.मु.	2.4300			
24/419	1.0700	गै.मु.	1.0700			
25	1.2600	गै.मु.	1.2600			
25/427	0.2000	गै.मु.	0.2000			
25/583	0.8100	गै.मु.	0.8100			
26	3.0500	गै.मु.	3.0500			
26/409	0.8100	गै.मु.	0.8100			
27	3.7100	गै.मु.	3.7100			
27/416	1.5500	गै.मु.	1.5500			
28	4.6100	गै.मु.	4.6100			
28/454	0.9000	गै.मु.	0.9000			
28/516	0.0400	गै.मु.	0.0400			
29	8.4300	गै.मु.	8.4300			
29/459	0.2200	गै.मु.	0.2200			
30/356	1.0500	गै.मु.	1.0500			

  
 पटवारी  
 पटवार मण्डल  
 तहसील-बागीदौरा, जि. बसिवाड़ा  
 11-06-18

खसरा संख्या	क्षेत्रफल	भूमि वर्गीकरण	कृषक द्वारा सदत्त लगान	सिंचाई के साधन	अन्तरण के क्रम में प्रमाणित नामान्तरकरण संख्या व दिनांक	टिप्पणी
30/495	1.8700	गै.सु.	1.8700			
31/496	0.5000	गै.सु.	0.5000			
32	3.2900	गै.सु.	3.2900			
32/453	2.9700	गै.सु.	2.9700			
32/455	0.1000	गै.सु.	0.1000			
32/458	0.8100	गै.सु.	0.8100			
32/472	3.1100	गै.सु.	3.1100			
33	2.9800	गै.सु.	2.9800			
33/451	0.9100	गै.सु.	0.9100			
34/439	2.2200	गै.सु.	2.2200			
34/445	1.3100	गै.सु.	1.3100			
34/582	2.1800	गै.सु.	2.1800			
35/424	0.8100	गै.सु.	0.8100			
35/425	1.2000	गै.सु.	1.2000			
35/434	0.9000	गै.सु.	0.9000			
35/440	0.2500	गै.सु.	0.2500			
35/444	1.7000	गै.सु.	1.7000			
35/478	0.1500	गै.सु.	0.1500			
36/426	0.1400	गै.सु.	0.1400			
36/473	0.3000	गै.सु.	0.3000			
36/494	0.0800	गै.सु.	0.0800			
37	0.2000	गै.सु.	0.2000			
38	0.2500	गै.सु.	0.2500			
39/430	0.0300	गै.सु.	0.0300			
39/431	0.0500	गै.सु.	0.0500			
39/433	0.1500	गै.सु.	0.1500			
41/428	0.1500	गै.सु.	0.1500			
43/474	0.3500	गै.सु.	0.3500			
44	0.0500	गै.सु.	0.0500			
45	0.5200	गै.सु.	0.5200			
46	0.3500	गै.सु.	0.3500			

  
 माहेश्वर प्रसाद  
 पटवारी  
 पटवार मण्डल  
 सहस्रील-बागीचीस, जि. बरसवाड़ा  
 11-06-18

खसरा संख्या	क्षेत्रफल	भूमि वर्गीकरण	कृषक द्वारा सदत लगान	सिंचाई के साधन	अन्तरण के क्रम में प्रमाणित नामान्तरकरण संख्या व दिनांक	टिप्पणी
47/476	0.2600	गै.सु.	0.2600			
48/475	0.0500	गै.सु.	0.0500			
53	0.3400	गै.सु.	0.3400			
57	0.0200	गै.सु.	0.0200			
58	0.5100	गै.सु.	0.5100			
64	0.3000	गै.सु.	0.3000			
7	1.2600	गै.सु.	1.2600			
71/350	0.3100	गै.सु.	0.3100			
71/352	0.4000	गै.सु.	0.4000			
71/354	0.7500	गै.सु.	0.7500			
73/325	0.0900	गै.सु.	0.0900			
73/326	0.3900	गै.सु.	0.3900			
74/327	0.3100	गै.सु.	0.3100			
75	1.9700	गै.सु.	1.9700			
76	0.7800	गै.सु.	0.7800			
77	0.1000	गै.सु.	0.1000			
78	1.4900	गै.सु.	1.4900			
85/344	0.1600	गै.सु.	0.1600			
86	1.0000	गै.सु.	1.0000			
88	0.4500	गै.सु.	0.4500			
89	0.6000	गै.सु.	0.6000			
91/517	0.0700	गै.सु.	0.0700			
97/554	0.0400	गै.सु.	0.0400			
99	0.1700	गै.सु.	0.1700			
कुल खसरे 139	104.5400	104.5400				

यह प्रपत्र केवल प्रार्थी की जानकारी के लिये है।

इसका उपयोग किसी भी न्यायालय में साक्ष्य के रूप में नहीं किया जा सकता है।

प्रतिलिपि जारी करने की तिथि :- 11-Jun-2018

**NIC**

9.35 अंक 24  
11/06/2018

माहमा  
पटवारी  
पटवार मण्डल  
तहसील-बागीदौरा, जि. बसिवाड़ा  
11-06-18



# जमाबन्दी (खेवट/खतोनी) (प्रतिलिपि)

प्रपत्र पी-28(बी)  
(देखिये नियम 153 ए)  
पृष्ठ संख्या :- 1 of 1

ग्राम का नाम :- लिलवानी  
पटवार हल्का :- खुंटामछार  
भू.अभि.नि.क्षेत्र :- कलिंजरा  
तहसील :- बागीडोरा  
जिला :- बाँसवाड़ा

सम्बत :- 2074 - 2077  
भूमि धारक का नाम :- राज.सरकार  
क्षेत्रफल की ईकाई :- हैक्टेयर  
खाता संख्या नया :- 53  
खाता संख्या पुराना :- 46

काश्तकार का नाम/पिता का नाम जाति निवास के पते सहित :-

(1) माही हाईड्रल आर.एस.ई.वी.बागीदोरा हिस्सा- पूर्ण विभाग

खसरा संख्या	क्षेत्रफल	भूमि वर्गीकरण	कृषक द्वारा सदत्त लगान	सिंचाई के साधन	अन्तरण के क्रम में प्रमाणित नामान्तरकरण संख्या व दिनांक	टिप्पणी
115/394	0.2400	गै.मु.	0.2400			
2/379	0.5400	गै.मु.	0.5400			
3	0.7500	गै.मु.	0.7500			
4/387	0.1100	गै.मु.	0.1100			
4/388	0.3000	गै.मु.	0.3000			
4/393	0.5500	गै.मु.	0.5500			
5/382	1.0500	गै.मु.	1.0500			
6/380	0.4400	गै.मु.	0.4400			
कुल खसरे	8	3.9800	3.9800			

यह प्रपत्र केवल प्रार्थी की जानकारी के लिये है।

इसका उपयोग किसी भी न्यायालय में साक्ष्य के रूप में नहीं किया जा सकता है।

प्रतिलिपि जारी करने की तिथि :- 11-Jun-2018

**NIG**

P-35 कृ.क. 24  
11/06/2018

मा.प्र.प.  
पटवारी  
पटवार मण्डल  
तहसील-बागीदोरा, जि.बाँसवाड़ा  
11-06-18



# जमाबन्दी (खेवट/खतोनी) (प्रतिलिपि)

प्रपत्र पी-26(बी)  
(देखिये नियम 153 ए)  
पृष्ठ संख्या :- 1 of 2

ग्राम का नाम :- लिलवानी  
पटवार हल्का :- खुंटामछार  
भू. अभि. नि. क्षेत्र :- कलिंजरा  
तहसील :- बागीडोरा  
जिला :- बाँसवाड़ा

सम्बत :- 2074 - 2077  
भूमि धारक का नाम :- राज. सरकार  
क्षेत्रफल की ईकाई :- हैक्टेयर  
खाता संख्या नया :- 51  
खाता संख्या पुराना :- 44

काश्तकार का नाम/पिता का नाम जाति निवास के पते सहित :-

(1) अधिशासी अभियन्ता माही हार्डड्रल प्रोजेक्ट राजस्थान राज्य विधुत मंडल हिस्सा- पूर्ण विभाग

खसरा संख्या	क्षेत्रफल	भूमि वर्गीकरण	कृषक द्वारा सदत्त लगान	सिंचाई के साधन	अन्तरण के क्रम में प्रमाणित नामान्तरकरण संख्या व दिनांक	टिप्पणी
1/375	0.0600	गै.मु.	0.0600			
113	4.3300	गै.मु.	4.3300			
114	5.5500	गै.मु.	5.5500			
115/384	1.1000	गै.मु.	1.1000			
115/392	1.6700	गै.मु.	1.6700			
116	2.2000	गै.मु.	2.2000			
116/385	1.1000	गै.मु.	1.1000			
116/522	1.5600	गै.मु.	1.5600			
117/397	0.8500	गै.मु.	0.8500			
118/523	1.8600	गै.मु.	1.8600			
122	0.6500	गै.मु.	0.6500			
128/524	2.2500	गै.मु.	2.2500			
16	0.9000	गै.मु.	0.9000			
2/376	0.1500	गै.मु.	0.1500			
24/421	0.5000	गै.मु.	0.5000			
3/377	1.0500	गै.मु.	1.0500			
3/389	0.3000	गै.मु.	0.3000			
4/383	1.4700	गै.मु.	1.4700			
4/391	0.9100	गै.मु.	0.9100			
5	1.7500	गै.मु.	1.7500			
5/390	0.0900	गै.मु.	0.0900			
6	1.6500	गै.मु.	1.6500			

माधव  
पटवारी  
पटवार मण्डल  
तहसील-बागीदोरा, जि. बाँसवाड़ा  
11-06-78



खसरा संख्या	क्षेत्रफल	भूमि वर्गीकरण	कृषक द्वारा सदत्त लगान	सिंचाई के साधन	अन्तरण के क्रम में प्रमाणित नामान्तरकरण संख्या व दिनांक	टिप्प
कुल खसरे	22	31.9500	31.9500			

यह प्रपत्र केवल प्रार्थी की जानकारी के लिये है।

इसका उपयोग किसी भी न्यायालय में साक्ष्य के रूप में नहीं किया जा सकता है।

प्रतिलिपि जारी करने की तिथि :- 11-Jun-2018

**NIC**

P. 35 km 24  
11/06/2018

साहू  
पटवारी  
पटवार मण्डल  
तहसील-बागीदौरा, जि. बांसवाड़ा  
11-06-18



FCA PROPOSAL NO. :- FP/RJ/TRANS/34423/2018

ग्राम सालिया  
तहसील बागीदोरा  
शीट नं 2

सीमा ग्राम राजपुरा

सीमा ग्राम भलेर भूदर

सीमा ग्राम पाटियानलिया

सीमा ग्राम पाटिया कोदर

मि.शी.नं. १

मि.शी.नं. ५

E.H.V. LINE IN NON-FOREST  
AREA  
LOCATION NO. OF EHV TOWER

16/4/2018  
पटवारी  
एटवार मण्डल बागिचा  
तहसील-बागीदोरा  
जिला बांसवाड़ा (राज.)

S.P.S.  
(S. P. Sarkar)  
Executive Engineer (T&C)  
R.R.V.P.N.L., Chittorgarh (Raj.)

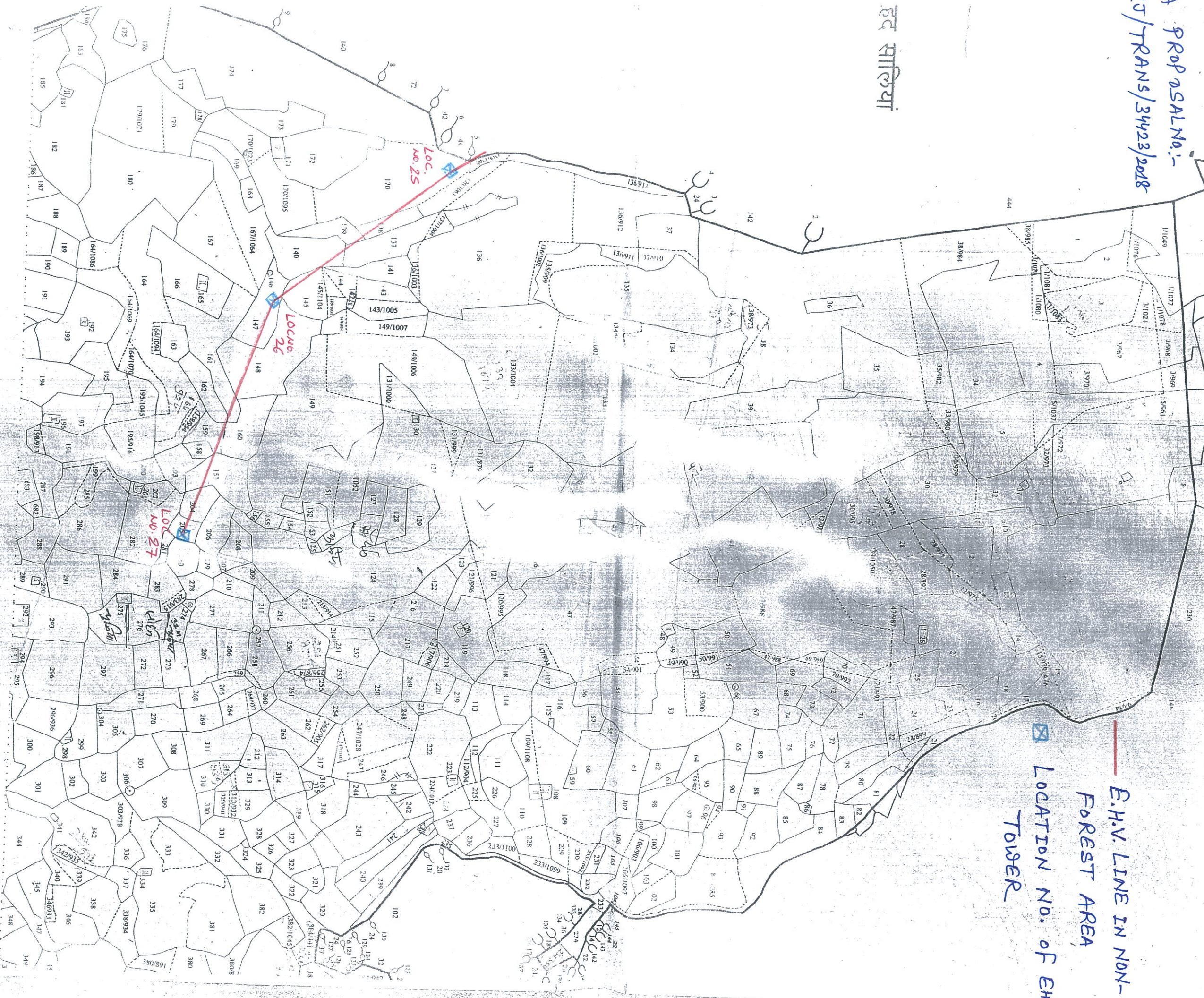


NAME OF LINE:-

132 K.V. D/C LTL LINE FROM 132 K.V. S/C BAGIDORA - MAHA (PH-2) TO 132 K.V. G.S.S. CHORDI

FCA PROPOSAL No.:-  
FPR/RT/TRANS/34423/2018

हद साक्षियां



— E.H.V. LINE IN NON-FOREST AREA

☐ LOCATION No. of EH TOWER

सर्विस करेड

पारिधा कीदर

(S. P. Sarkar)

Executive Engineer (T&C)  
R.V.P.N.L. Chittoraah (Raj.)

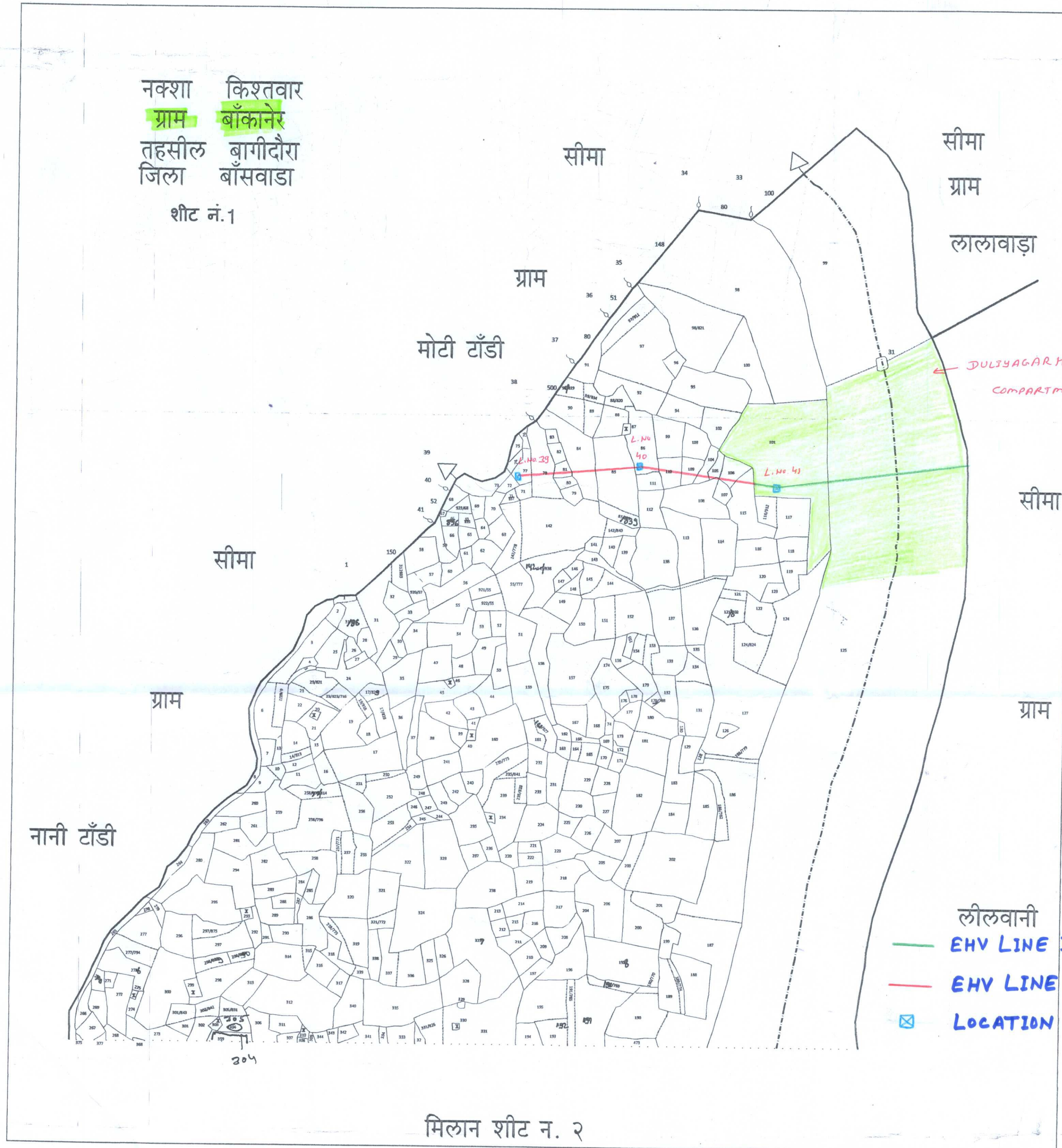
पटवारी (साब) वि.  
पटवारी मण्डल अंमल  
वर. आनन्दपुरी, जि. बाराबाग

हद साक्षियां



NAME OF LINE:- 132 K.V. D/C LILO FROM 132 K.V. S/C BAGIDORA-MAHI (PH-2) TO 132 K.V. G.S.S., CHORDI  
FCA PROPOSAL NO. - FP/RJ/ TRANS/ 34423/2018

नक्शा किश्तवार  
ग्राम बाँकानेर  
तहसील बागीदौरा  
जिला बाँसवाड़ा  
शीट नं. 1



लीलवानी  
EHV LINE IN FOREST AREA  
EHV LINE IN NON-FOREST AREA  
LOCATION OF E.H.V. TOWER

सहायक अभियंता  
8/4/12/18  
पटवारी स्वल्प सिंह राठौड़,  
पटवारी - टाण्डानानी  
तहसील - बाँसवाड़ा  
जिला - बाँसवाड़ा

S.P. Sarkar  
(S. P. Sarkar)  
Executive Engineer (T&C)  
R.R.V.P.N.L., Chittorgarh (Raj.)



FCA PROPOSAL No. — FP/RJ/TRANS/34423/2018

मैट्रिकशीट भा. १

171

60

सीमा ग्राम लालवाड़ा

अ प्रबन्ध विभाग बॉसवाड़ा

पञ्चशत किश्तवार

ग्राम - लीलवानी

तहसील - बगिचौरा

जिला - बालासाह

राजस्थान

सन्मत्ता - २०४०

रा.ग. - ५९८३

4.6 IM: 4.8 M

मिलाव शीट

4

---

२

सीमा ग्राम

खटा मन्वार

## INDEX

E.H.V. LINE IN FOREST AREA

LOCATION NO. OF E.H.V. TOWER

सीमा  
गाम  
रायडिया

मि. शक्ति चक्र

राजकीय माध्यमिक विद्यालय जयपुर  
सदर छात्र प्रतिनिधि

पटवारी  
पटवार मण्डल  
तहसील-बागीसैरा, जि. बलिया

*S.P.*  
**IS. P. Sarkar**  
Executive Engineer (T&C)  
B.R.V.P.N.L., Chittorgarh (Raj.)