

कार्यालय इन्डियन वन अधिकारी किरानी रेंज, मैरपुरी,
पत्रांक 42/14-1 दिनांक जुलाई 14, 2022

सेवा में

प्रभागीय निदेशक
सांख्यिक प्रभाग, मैरपुरी

विषय: प्रभावित न. 65 के.वी. एस. 1 सी. मैरपुरी उन्नाव पारिचय नमून
का संपूर्ण निरीक्षण के माध्यम से,

सन्दर्भ: आपका पत्रांक सं. 3340/14-1 मैरपुरी दिनांक जून 06, 2022

मानाया

उपरोक्त विषयक सन्दर्भित पत्र के क्रम में निवेदन सहित दस्तावेज
कराया है कि सम्बन्धित संकरान अश्ली श्री प्रदीप कुमार वन विद व
साउथ ईस्ट यू.पी. पावर कार्पो के प्रतिनिधि श्री मनोज तिवारी के साथ
सम्पूर्ण जल वीगरी उनके द्वारा प्रेषित जांच रिपोर्ट के अनुसार संयुक्त
जांच भी बिन्दुवार आयुष्या विन्न प्रकार है।

क्र.सं.	रेंज	प्रभावित स्थल का नाम	क्षेत्रफल है. मी.
1.	किरानी	MDR कुसमरा-सोरिख Km 1.8 से 1.9 के मध्य	संरक्षित वरलंब के अस्तित्व नहीं है।
2.	- " -	NH-92 इरावा-वेवर Km 4.5 से 4.6 के मध्य	1280 Sq. Meter

- 1- प्रभावित स्थल पर कोई भी संरक्षित स्मारक क्षेत्र नहीं है।
- 2- प्रभावित स्थल पर कोई भी दुर्लभ / संकेतांक / विरल प्रजातियां उपलब्ध नहीं हैं।
- 3- प्रभावित स्थल पर कोई भी राष्ट्रीय उद्यान / कन्य जल आभारण्य रिजर्व बनाया
हाथी कॉरीडोर नहीं है।
- 4- प्रभावित स्थल पर्यावरण स्वैच्छतापूर्ण क्षेत्र नहीं है।
- 5- वन संरक्षण अधिनियम 1980 का कोई उल्लंघन नहीं किया जा रहा है।

अतः जांच रिपोर्ट में पाया गया कि NH-92 इरावावेवर मार्ग Km 4.5 से 4.6 के
मध्य की दोनों पक्षों पर संरक्षित क्षेत्र है जिसमें प्रभावित जंगलों का विषयक क्षेत्र में
पत्र के साथ संलग्न है।

प्रभागीय निदेशक
सांख्यिक प्रभाग

प्रदीप कुमार
वन दरोगा
किरानी-रेंज

प्रदीप कुमार
वन दरोगा
किरानी-रेंज

प्रति हस्ताक्षरित
(एस.एस.सी. मो.प.)
प्रभागीय निदेशक
सामाजिक कल्याण प्रभाग
मैरपुरी

शुभदीय
क्षेत्रीय वन अधिकारी
रेंज-किरानी

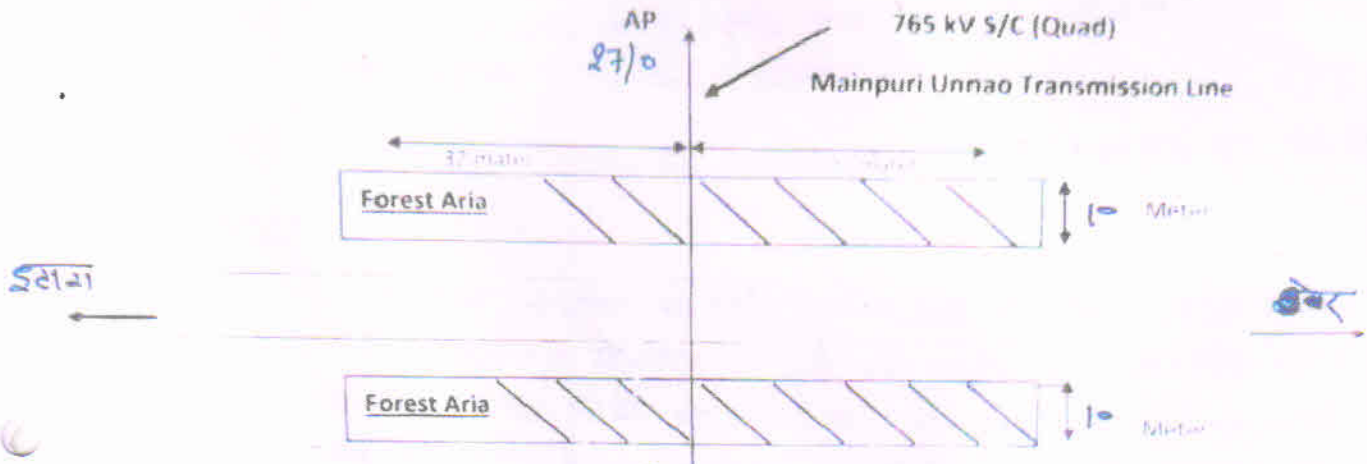
JOINT INSPECTION REPORT

Forest Details of 765 K.V S/C (Quad) Manपुरी - Unnao Transmission Line

Forest Range: N.H-92 (इलाहाबाद - बेनर) AP 27/0, AP 28/0 Date

District - Mainपुरी

K.M - 45, ले 46 के मरफ



Area protected forest strip 64 x 10 = 640 Meter

0.128 (हेक्टेयर)

Area Protected forest strip 64 x 10 = 640 Meter

List of Trees in 64 Meter Corridor. 1200 Sqmtr

Sl No	Types of tree	Daimeter Range C.M @ 1.5m height from ground	Tree's Quantity	Remarks
1	शिशम	34-c.m	6	बाई पटरी (हरा जड़ा)
2	उपपुत्र	104-c.m	1	बाई पटरी
3	उपपुत्र	32-c.m	1	बाई पटरी
4	पापडी	36-c.m	1	बाई पटरी
5	उल्लू	120-c.m	1	बाई पटरी
6	लालीडा	23-c.m	6	बाई पटरी
7	शिशम	20-c.m	15	बाई पटरी
8	शिम	21-c.m	1	बाई पटरी
9	शिशम	20-c.m	12	बाई पटरी
10				
11				
12				
13				
14				
15				

For SEUPPTC



प्रदीप कुमार
वन दरोगा
केशनी-रेंज

वन अधिकारी
रेंज-केशनी

प्रति हस्ताक्षरित
(एस एन वी)
प्रभागीय निदेशक
सामाजिक वानिकी प्रभाग
मैनपुरी

कार्यालय

क्षेत्रीय वन अधिकारी मैनपुरी रेंज

पत्रांक 238/14-1

दिनांक 16/06/2022

सेवा में,

प्रभागीय निदेशक
सांवाण्डाबाग, मैनपुरी

विषय - प्रस्तावित 765 KV एलसी० मैनपुरी - उन्नाव फारेषण लाइन का संयुक्त निरीक्षण के सम्बन्ध में।

संदर्भ - आपका पत्रांक सं० - 913/14-1, दि० 25/09/2021

महोदय,
उपरोक्त विषयक संदर्भित पत्र के अनुपालन में सम्बन्धित सेशन अधीश्री श्री शिवम पाठक क्विक व साउथ ईस्ट यू०पी० पावर कार्पो० के प्रतिनिधि का मनोष तिवारी के साथ संयुक्त जाँच की गयी। उनके द्वारा प्रेषित चॉयसिपोर्ट के अनुसार संयुक्त जाँच की गई है।

क्र. सं.	रेंज	प्रस्तावित स्थल का नाम	क्षेत्रफल (हे० मे)
1.	मैनपुरी	SH-84 मैनपुरी - शिकोलाबाद मार्ग	0.256 हे०
2.	— " —	लोअर गंगा नहर (कानपुर ब्रान्च)	0.2498 हे०
3.	— " —	शिकोलाबाद - फर्रुखाबाद रेलवे क्रासिंग	0.5248 हे०
4.	— " —	SH-83 मैनपुरी - इलाहाबाद मार्ग	0.128 हे०
5.	— " —	लोअर गंगा नहर (कानपुर ब्रान्च)	0.2498 हे०

- 1- प्रस्तावित स्थल पर कोई भी संरक्षित स्मारक क्षेत्र नहीं है।
- 2- प्रस्तावित स्थल पर कोई भी दुर्लभ / संरक्षित विशिष्ट मत्स्यीयों उपलब्ध नहीं है।
- 3- प्रस्तावित स्थल पर कोई भी राष्ट्रीय उद्यान / वन्यजीव अभयारण्य, रिजर्व बाग, टैप्पी कोरीडोर नहीं है।
- 4- प्रस्तावित स्थल पर्यावरण संवेदनशील क्षेत्र नहीं है।
- 5- वन संरक्षण अधीनस्थ 1980 का कोई उल्लंघन नहीं किया जा रहा है।

पुष्पाती मन्त्रशाला

काठमांडू

प्रति हस्ताक्षरित

(एस० एन० मो)

प्रभागीय निदेशक

सामाजिक वानिकी प्रभाग

मैनपुरी

P.T.O

कार्यालय

क्षेत्रीय वन अधिकारी मैनपुरी रेंज

पत्रांक 238/M-1

दिनांक 16/06/2022

अतः प्लॉच रिपोर्ट भेजा गया कि SH-84 मैनपुरी-शिकोदाबाद मार्ग जोधर गंगा नहर (कानपुरब्रांच) शिकोदाबाद-फर्रुखाबाद रेलवे लाइन (मैनपुरी) SH-83 मैनपुरी-इटावा मार्ग की दोनों पटरियों संरक्षित हूँ। गैरनसे प्रभावित वृक्षों का विकरण मूल में पत्र के साथ संलग्न कर प्रेषित हूँ।

प्रति इस्ताखरित
(एस० एन० मी०)
प्रभागीय निदेशक
सामाजिक कानिकी प्रभाग
मैनपुरी

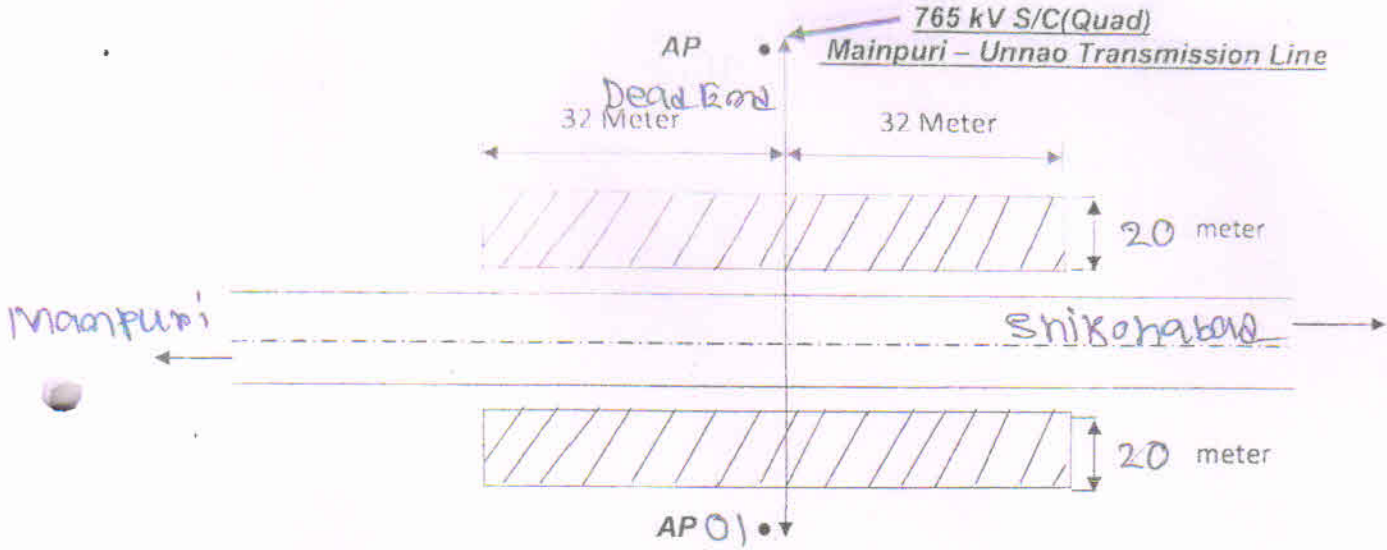
भवदीय
क्षेत्रीय वन अधिकारी
रेंज-मैनपुरी

Joint Inspection Report

Forest Details of 765 kV S/C (Quad) Mainpuri - Unnao Transmission Line

Forest Range : SA-84 (Mainpuri - Shikohabad)
 District : Mainpuri (Km. 37-38)

Date:



Area of protected forest strip: $64 \times 20 = 1280 \text{ Sq. Mtr.}$

Area of protected forest strip: $64 \times 20 = 1280 \text{ Sq. Mtr.}$

$$\frac{2560}{1280} = 2$$

List of Trees in 64 Meter Corridor.

Sl.No.	Type of Tree	Diameter Range (cm) @1.5m height from Ground	No. of Trees	Remarks
1	जेसोपिल (साड़ीनुमा)	0-30	16	RB
2	जेसोपिल (साड़ीनुमा)	0-30	15	LB
3				
4				
5				
6				
7				
8				
9				
10				
11				

M. Tiwari
 (Mans Tiwari)
 For SEURPTCL



(शिवम पांडव)
 निदेशक आर. व. प्रभाग

(स. व. प्रभाग)
 निदेशक आर. व. प्रभाग

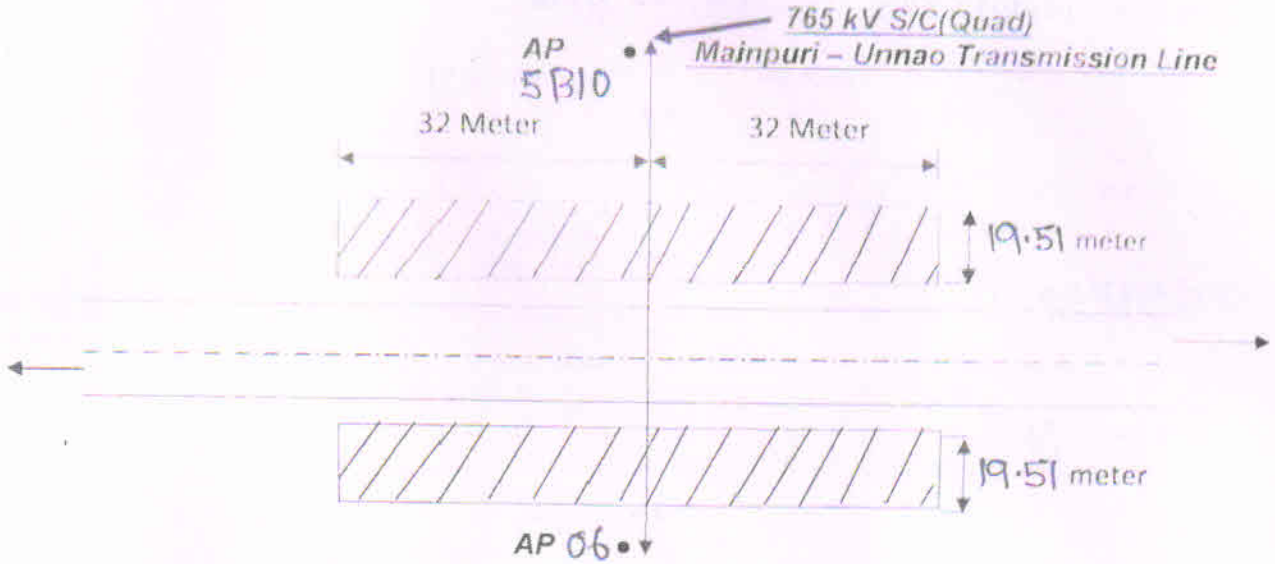
प्रति हस्ताक्षरित
 (एस. एन. मौर्य)
 प्रभागीय निदेशक
 सामाजिक वानिकी प्रभाग
 Mainpuri

Joint Inspection Report

Forest Details of 765 kV S/C (Quad) Mainpuri - Unnao Transmission Line

Forest Range: Lower Ganges canal Kanpur Bhamen
 District: Mainpuri

Date:



Area of protected forest strip: 64×19.51 Sq.Mtr. 1248.64

Area of protected forest strip: 64×19.51 Sq.Mtr. 1248.64

$$\frac{1248.64}{2497.28} = 0.2498\% \approx 0.25\%$$

List of Trees in 64 Meter Corridor.

Sl.No.	Type of Tree	Diameter Range (cm) @1.5m height from Ground	No. of Trees	Remarks
1	शोलेमसमलवा	60 cm (1-2)	02	RB
2	जोसोपिस (झाड़ीनुमा)	(0-31)	12	LB
3				
4				
5				
6				
7				
8				
9				
10				
11				

M.R. Tiwari
 (Mang Tiwari)

For SEU



(शिवम पादुक)
 सेक्शन अधि. अधिकारी

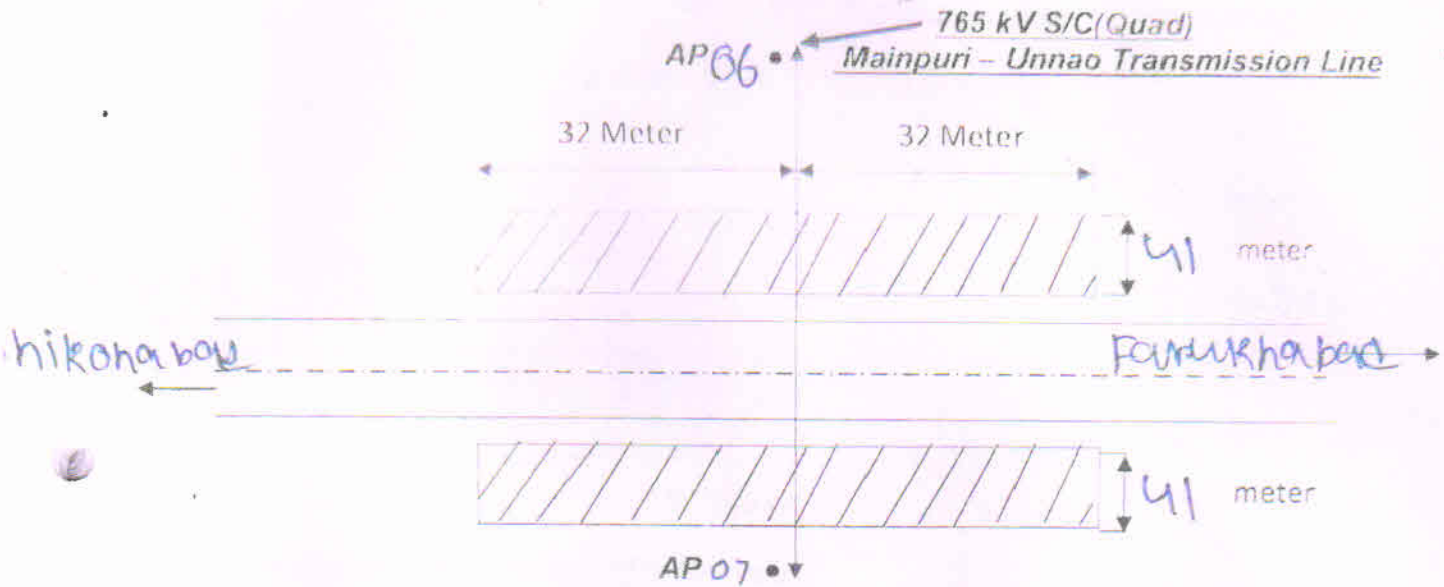
(Range Forest officer)
 Range Forest officer

प्रति हेस्ताक्षरित
 (एस० एन० भीर)
 प्रभागीय निदेशक
 सामाजिक वाणिकी प्रभाग
 Mainpuri

Joint Inspection Report

Forest Details of 765 kV S/C (Quad) Mainpuri - Unnao Transmission Line

Forest Range : Shikohabad - Farukhabad Rly crossing Date: _____
 District : Mainpuri (12.51/7 to 12.51/8)



Area of protected forest strip: $64 \times 41 = 2624$ Sq. Mtr.

Area of protected forest strip: $64 \times 41 = 2624$ Sq. Mtr.

$$\frac{5248}{20000} = 0.2624$$

List of Trees in 64 Meter Corridor.

Sl.No.	Type of Tree	Diameter Range (cm) @1.5m height from Ground	No. of Trees	Remarks
1	देशी खड्डू	70 cm. (2-3)	01	RB
2	"	28 cm. (0-1)	01	RB
3	"	30 cm. (0-1)	01	RB
4	"	35 cm. (1-2)	01	RB
5	खोसोपिस (झाड़ु)	(0-1)	12	RB
6	देशी खड्डू	55 cm. (1-2)	01	LB
7	"	45 cm. (1-2)	01	LB
8	खोसोपिस	150 cm. (4-5)	01	LB
9				
10				
11				

Mr. Tiwari
(Manoj Tiwari)

For SEUPPTCL



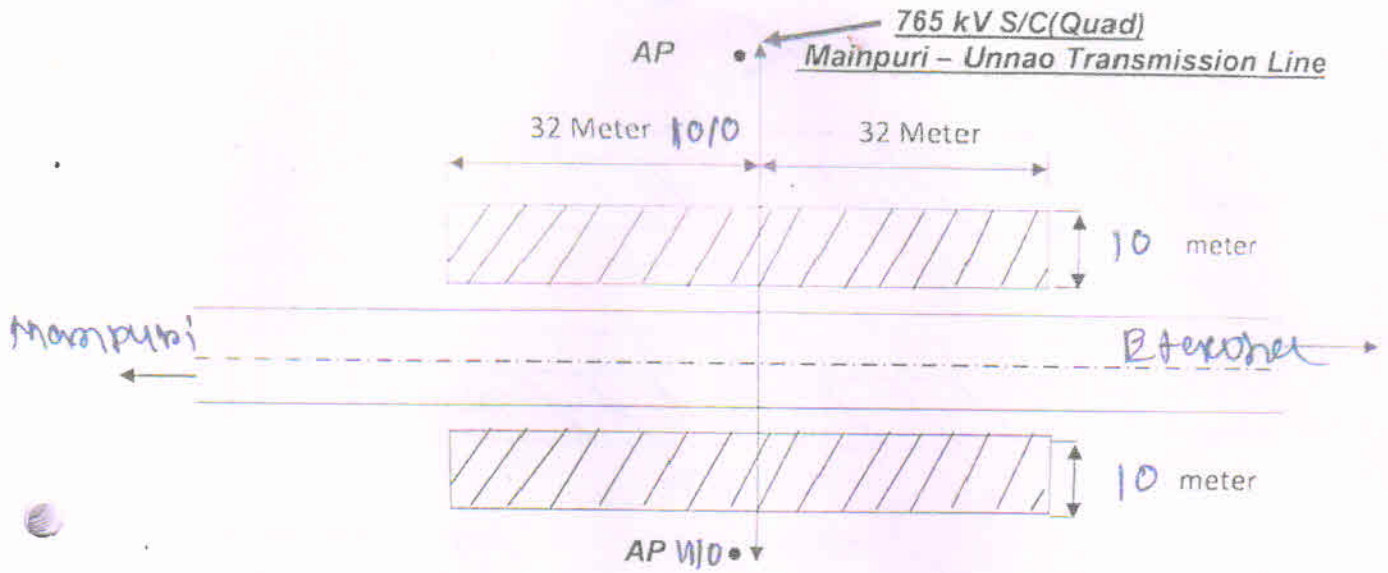
(शिवम पाठक)
सेक्शन अधिकारी

क्षेत्रीय वन अधिकारी
Range Officer

प्रति हस्ताक्षरित
(एस. एन. शर्मा)
प्रभाग निदेशक
सामाजिक वानिकी प्रभाग
Mainpuri

Forest Details of 765 kV S/C (Quad) Mainpuri - Unnao Transmission Line

Forest Range : Sta - 83 Mainpuri - Etawah AP 10/0 AP W/O Date: _____
 District : Mainpuri (Km 48 to 49)



Area of protected forest strip: $64 \times 10 = 640 \text{ Sq. Mtr.}$

Area of protected forest strip: $64 \times 10 = 640 \text{ Sq. Mtr.}$

$$\frac{1280}{10} = 0.128 \text{ हे०}$$

List of Trees in 64 Meter Corridor.

Sl.No.	Type of Tree	Diameter Range (cm) @1.5m height from Ground	No. of Trees	Remarks
1	शीशम	45 cm (1-2)	01	RB
2	—	30 cm (0-1)	02	RB
3	केर	0-31 cm	03	RB
4	प्रोसोपिस (झाड़ीनुमा)	0-31	14	RB
5	—	60 cm	01	RB
6	देशीकबूत	45 cm	01	RB
7	—	140 cm	01	RB
8	—	0-31	01	RB
9	कुशी	0-30	11	RB
10	केर	0-31	02	LB
11	प्रोसोपिस (झाड़ीनुमा)	0-30	04	LB

Dr. Manj Tiwari
(Manj Tiwari)



(शिवम पाटुक)
सेक्शन अधि०

क्षेत्रीय वन अधिकारी
Range Forest Officer
राज-मैनपुरी

प्रति हस्ताक्षरित

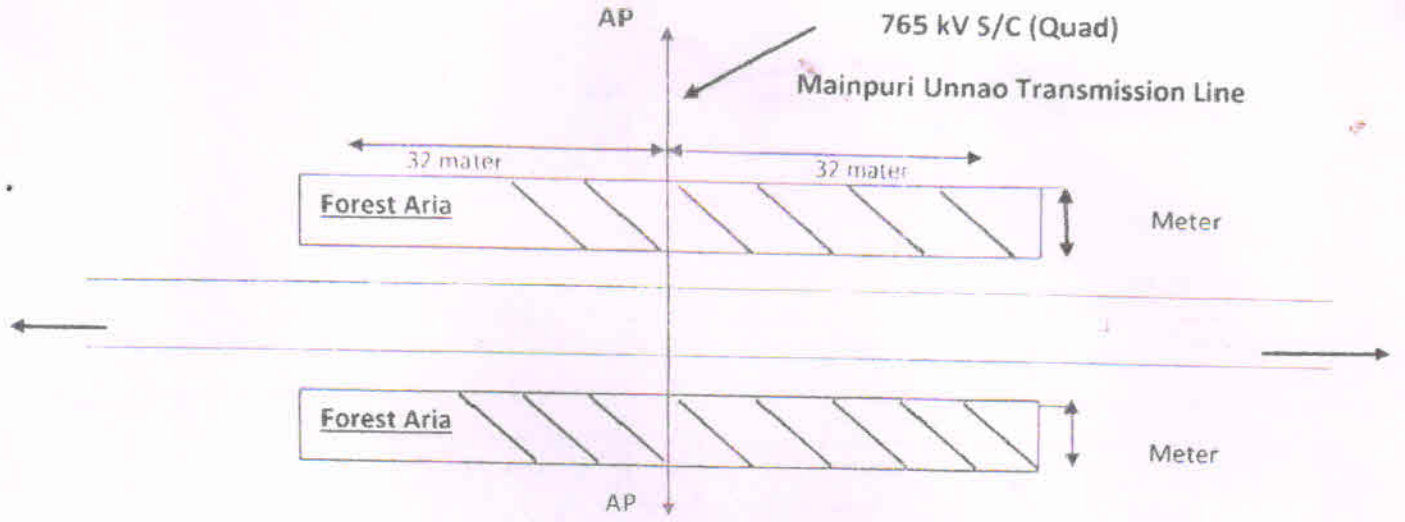
(एस० एन० मीरी)
प्रभागीय निदेशक

JOINT INSPECTION REPORT

3

Forest Details of 765 K.V S/C (Quad) Manपुरी - Unnao Transmission Line

Forest Range-: SH-83 Mainपुरी - Etawah AP 4/10 Date: _____
 District - Mainपुरी (Km. 48 to 49)



Aria protected forest strip 64 x ____ = _____ Meter
 Aria Protected forest strip 64 x ____ = _____ Meter

List of Trees in 64 Meter Corridor.

Sl No	Types of tree	Diameter Range C.M @ 1.5m height from ground	Tree's Quantity	Remarks
1	12. डोमलप्रश	0-30	16	LB
2	13. शिशम	0-30	05	LB
3	14. कण्ठी	0-30	04.	LB
4				
5				
6				
7				
8				
9				
10				
11				
12				
13				
14				
15				



(शिवम पाठक)
 सेक्शन अधि०. 27-28/21

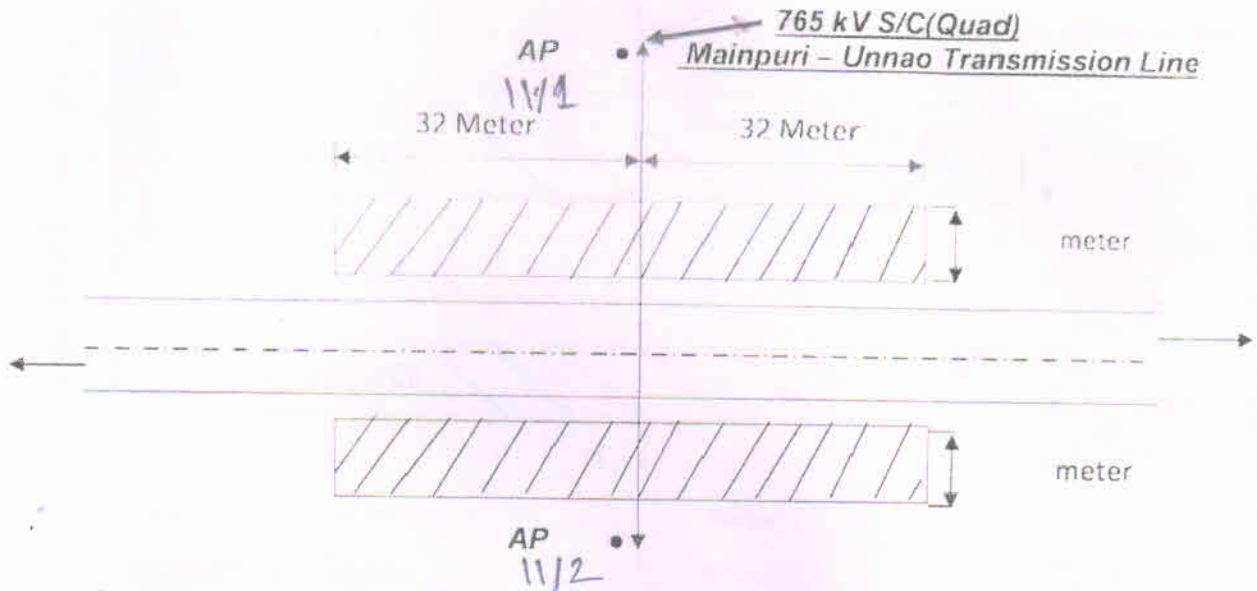
क्षेत्रीय वन अधिकारी
 Forest Range Officer
 रंज-मैनपुरी

प्रति हस्ताक्षरित
 (एस० एन० सी०)
 प्रभागीय निदेशक
 सामाजिक वानिकी प्रभाग
 मैनपुरी

Forest Details of 765 kV S/C (Quad) Mainpuri - Unnao Transmission Line

Forest Range : Lower Ganga Canal Kanpur Bhamen
 District : Mainpuri

Date:



Area of protected forest strip: 64×19.5 Sq.Mtr. = 1248.64 Sq.Mtr.
 Area of protected forest strip: 64×19.5 Sq.Mtr. = 1248.64 = Sq.Mtr.
 $2497.28 = 0.249886$

List of Trees in 64 Meter Corridor.

Sl.No.	Type of Tree	Diameter Range (cm) @1.5m height from Ground	No. of Trees	Remarks
1	बेर	60 Cm. (23)	01	RB
2	देरीकबूत	95 Cm.	01	RB
3	"	85 Cm.	01	RB
4	"	39 Cm.	01	RB
5	"	88 Cm.	01	RB
6	"	56 Cm.	01	RB
7	जोसोपितु (झाड़नुमा)	0-31 Cm.	20	RB
8	पापड़ी	66 Cm.	02	"
9	"	121 Cm.	01	"
10	शशिन	36 Cm.	02	"
11	"	48 Cm.	01	"

M. Tiwari
 (Manj Tiwari)



(शिवम पाठक)
 सेक्शन अधि०...

क्षेत्रीय वन अधिकारी
 Range Forest Officer
 रेंज-मैनपुरी

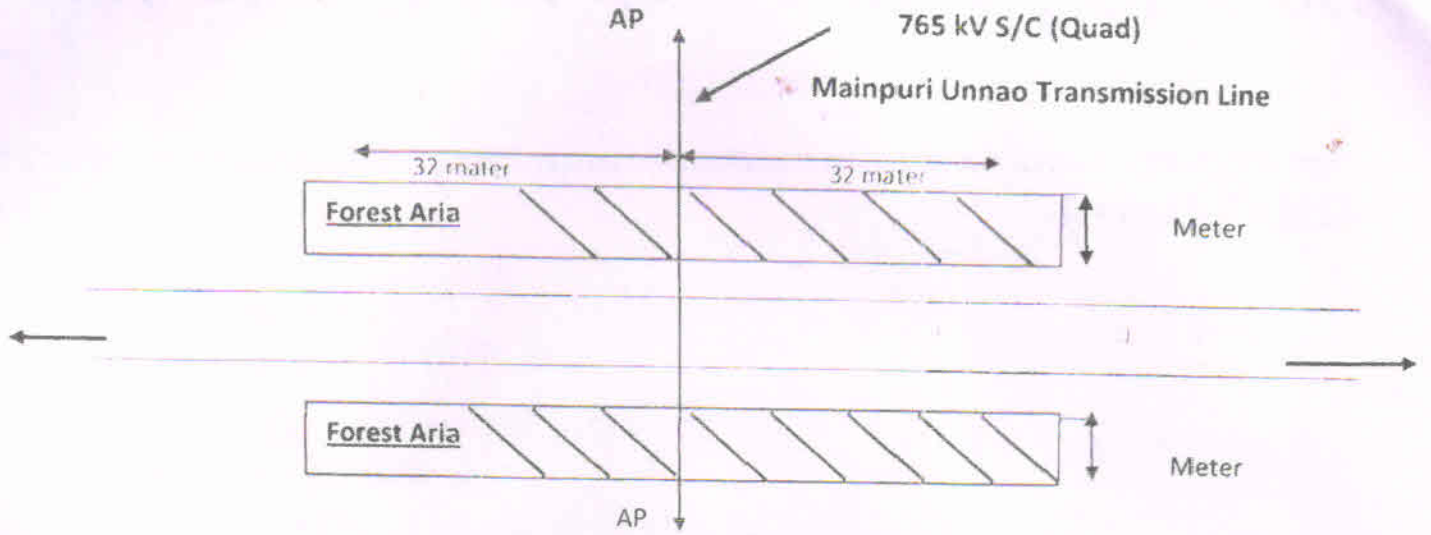
प्रति हस्ताक्षरित
 (एस० एन० मी०)
 प्रभागीय निदेशक
 सामाजिक वानिकी प्रभाग

Forest Details of 765 K.V S/C (Quad) Manपुरी - Unnao Transmission Line

Forest Range- Lower Ganga Canal Kanpur Branch

Date:

District - Mainपुरी



Aria protected forest strip 64 x ___ = Meter

Aria Protected forest strip 64 x ___ = Meter

List of Trees in 64 Meter Corridor.

Sl No	Types of tree	Diameter Range C.M @ 1.5m height from ground	Tree's Quantity	Remarks
1 12.	गूलर	156 cm.	01	RB
2 13.	—	6-30	01	RB.
3 14.	पीपल		01	L.B.
4 15.	जेसोपीस (जाड़िया)	0-30	13	L.B.
5 16.	शीशम	50 cm	01	—
6 17.	—	0-30	01	—
7 18.	आम	125 cm	01	—
8 19.	—	192 cm	01	—
9 20.	—	152 cm.	01	—
10 21.	—	200 cm.	01	—
11 22.	कुशी	0-31	05	—
12 23.	संभेदा	0-30	05	—
13 24.	शाहत	0-30	01	—
14				
15				

For. SEUPPTCL



M. K. Tiwari

(शिषम पाठक)
संरक्षण अधिकारी

क्षेत्रीय वन अधिकारी
Forest Range अधिकारी
रेज-मैनपुरी

प्रति हस्ताक्षरित
(एस० एन० मौर्य)
प्रभागीय निदेशक
सामाजिक वानिकी प्रभाग
मैनपुरी