

113

रम्बा जिस से बरसी - घणान्द्र सडक
लेखर हागी

कुल लम्बाई 6/00 K.M.

मौजा	अवनील रम्बा सडक	रम्बा डम्पिंग कुल
2-27-74	0-08-00	2-35-74
31 माजा रनी	0-64-64	0-00-00 0-64-64
31 माजा परसा	0-66-12	0-00-00 0-66-12

कुल रम्बा :- 3-66-50
 सरकाल :- 3-34-38
 मालकीगत :- 0-32-12
 हेन्टेवर
 विधा

Ranjit Lal
 Ret Ingo
 Umanshu
 V.R.O. 14.8.2022
 Parwar Circle Dabat Majara
 Teh. Shri Naina Devi Ji
 Distt. Bilaspur (C.P.)

0.65755-
 0.64638-
 2.3574-
 3-66-153

395
364
297
1

- क 36(2+4) = 108
- ख 14(4+3) = 42
- घ 39(9+3) = 117 75
- ग 29x3 = 60 33
- ग 18x3 = 54
- ड 30x2 = 30 30
- घ 51x3 = 260 156
- घ 88(9+3) = 308 220
- ज 24x3 = 120 72
- ज 28x3 = 140 84
- च 15x3 = 75 45
- च 24x3 = 120 72
- च 20(3+9) = 70 50
- ज 28x3 = 140 84
- ग 18(9+3) = 63 45
- घ 38x5 = 190
- घ 40x4 = 200 160
- घ 37x5 = 185
- घ 90x5 = 450
- घ 38(9+3) = 132 95
- घ 22x5 = 110
- घ 30x5 = 150
- ज 36x5 = 180
- घ 30x5 = 180
- घ 18(2+32) 45

- र 16x4 = 64 12-3
- व 10(2+2) = 20 390 91.41
- श 130x3 = 650
- घ 16x5 = 80
- ल 56x5 = 280

395 0-66-12
364
297
2
98/10/16

[Signature]
P190

इन्तखाब जमाबन्दी / मिसल हकीयत बाबत साल २००४-०६ को इसकी दरखास्त पर की गई - इनद्राज आखरी मुफ्त्सल जमाबन्दी साल १९९५

मौजा **बस्ती** तहसील **बस्ती** जिला **बस्ती** Form No. 64

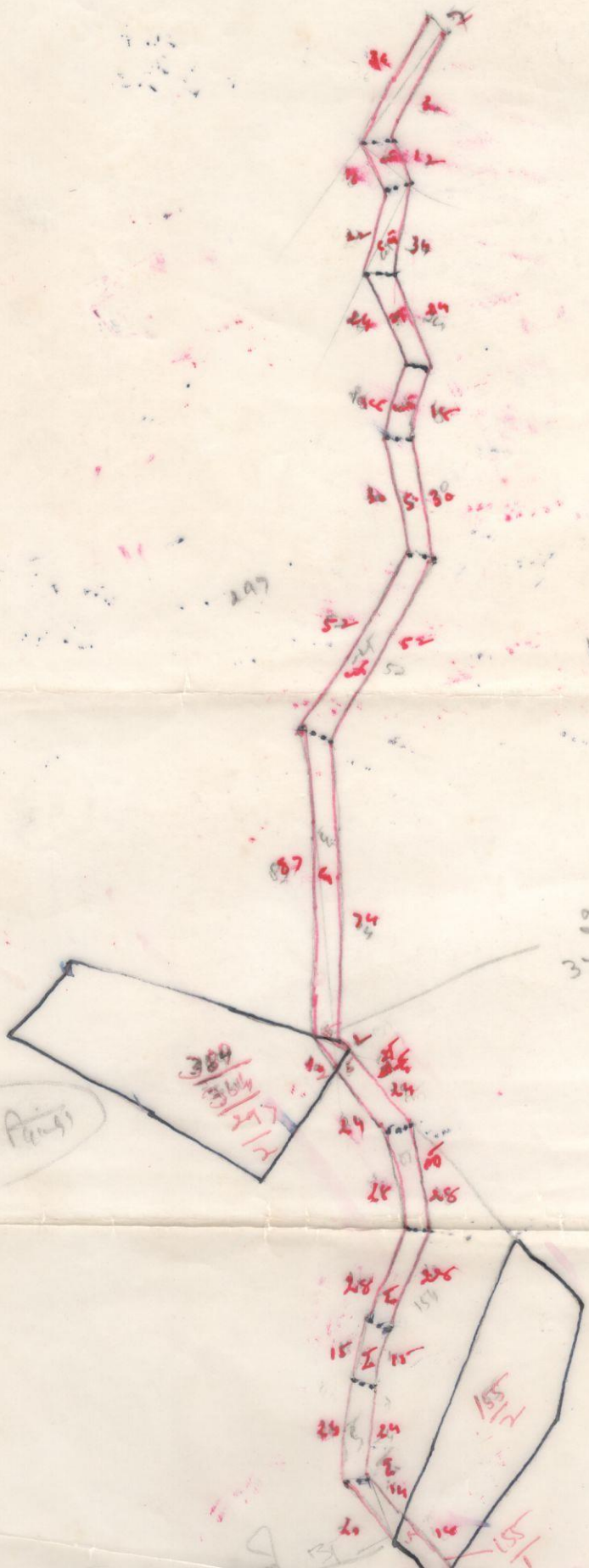
1 नम्बर खाला खतीनी	2 नाम तरफ या पत्नी	3 नाम मालिक व ऐहवाल	4 नाम काश्तकार व ऐहवाल	5 नाम चाह या दीगर बसायल आबपाशी	6 तफसील खेत हाय		7 लमान	8 माल गुजारी		9 कैशियर
					सालिक	हाल		नम्बर खसरा	रकबा	
121 168		राजेश्वर अंगल देवरी	राजेश्वर अंगल देवरी		395 364 297	531-14 -425				

प्रमाणित किया जाता है कि नकल
मुताबिक असल के दफ्तरत है।

(Signature) 25/10/16
पटवारी

सर्वेक्षण तालिका राज्या (सर्वेक्षण) कार्यालय मालकी - १० मधील मालकी देवी जी
जिल्हा - कोल्हापूर (सर्वेक्षण)

पैसाचा व मालकी पत्र
कार्ये सं. ५



456 m

1097

275 मी
377 मी

0-2 मी

1805 90

395

