

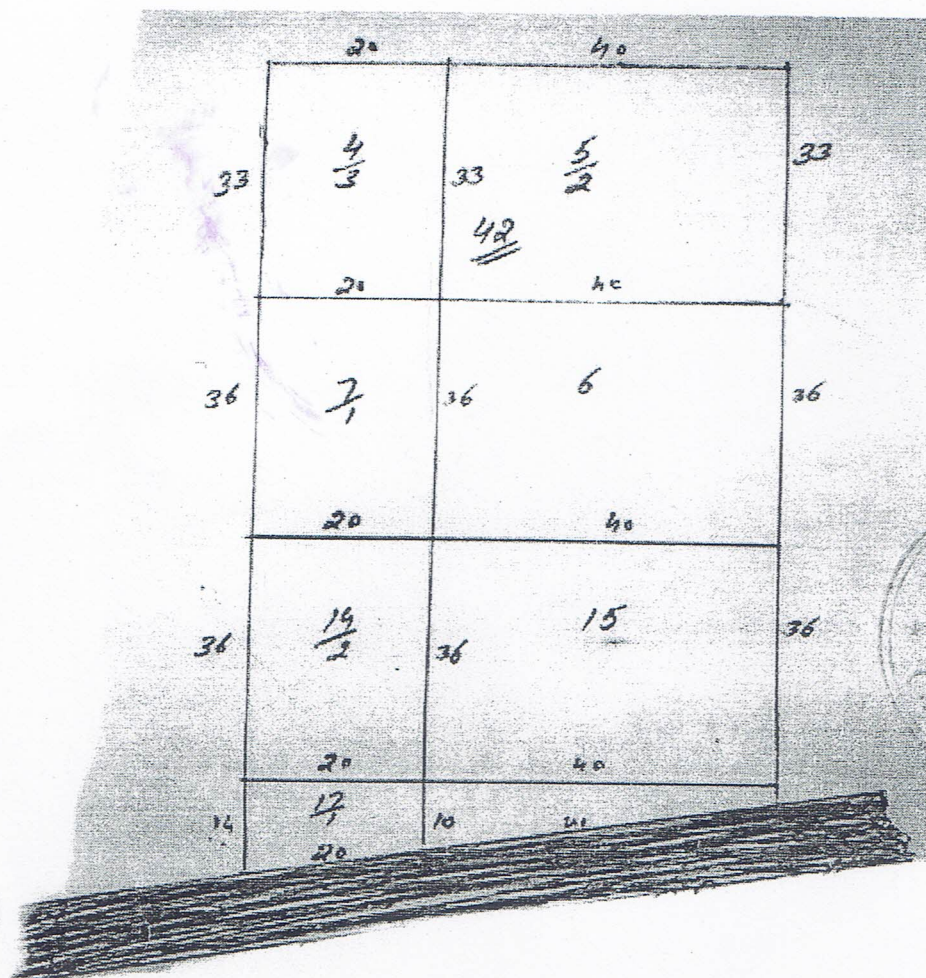
આવડે પાન ૧૩૩ પાનના, ૧ ના, ૨ ૧૦૨ ૩૬. ના પાન
 ૨૦

	૨૦	૪૦	
૩૩	$\frac{4}{3}$	૩૩ $\frac{5}{2}$	૩૩
	૨૦	૪૦	
૩૬	૭	૩૬ ૬	૩૬
	૨૦	૪૦	
૩૬	$\frac{14}{2}$	૩૬ ૧૫	૩૬
૧૫	૧૭	૧૦ ૩૧	
	૨૦		

૧૧.૨ ૨૩ પાનના ૩ પાન

૩૦૨/૨ ૨૧ ના ૨ ૨૦૨ ૧૦ ના ૬,
 ૬૦૨૩ ૨૦૨ ૧૦ ના ૬
 ૧૭/૭

Site plan land situated at village Mohkiya No:- 109 Teh. & Distt. Ludhiana.



G. T. Road Jagraon to Ludhiana.

It is certified the copy is correct as per original. The observed information is correct.

SD:- 17/07/2018

Attested to be True Copy

NOTARY PUBLIC
Ambala City Division

h