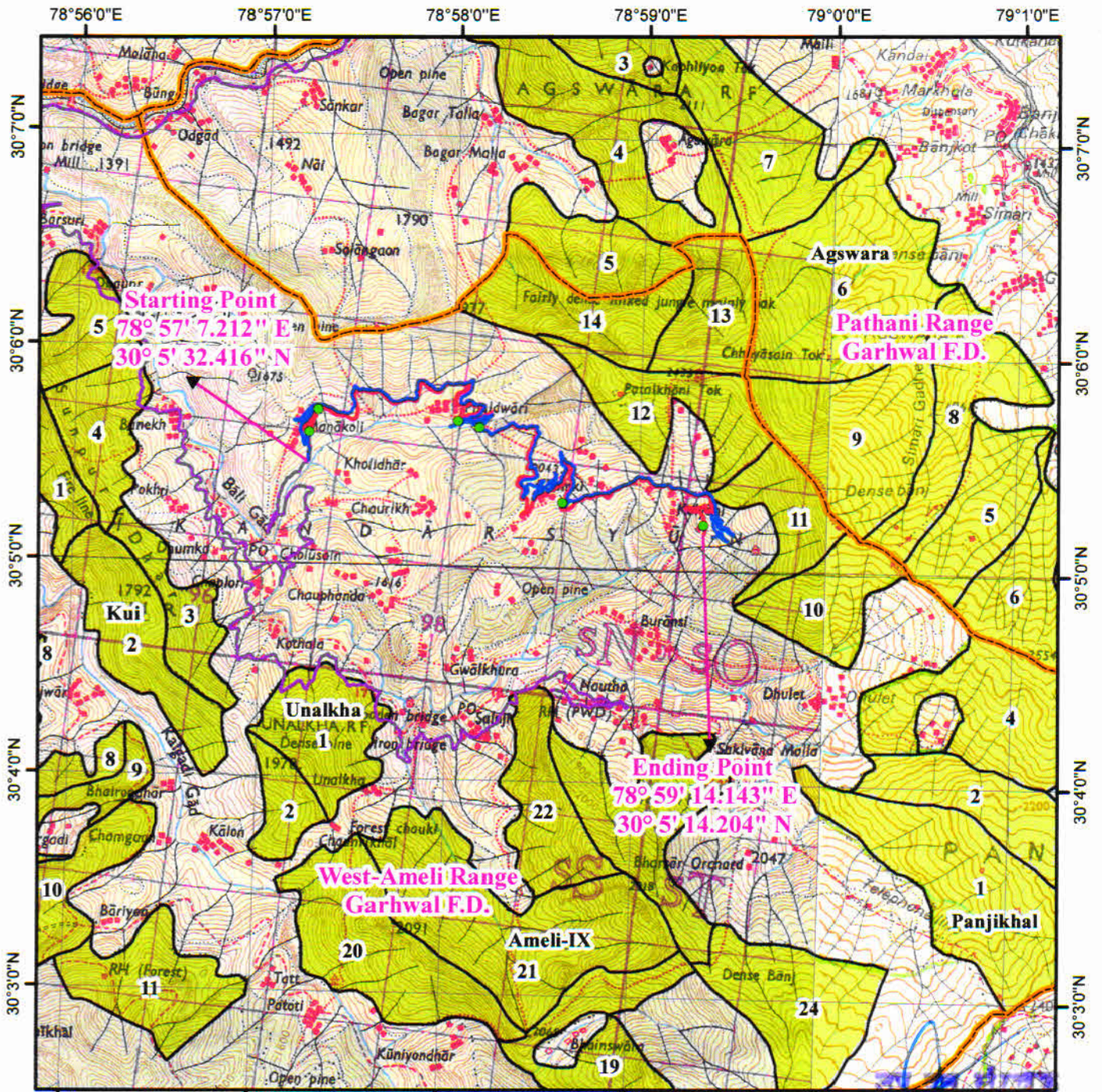


डिजिटल मैप-जनपद पौड़ी गढ़वाल में पाबौ ब्लाक के अन्तर्गत चपलोडी - कुल्याणी मोटर मार्ग के निर्माण हेतु

0 0.5 1 1.5 2 Km



Starting Point
 78° 57' 7.212" E
 30° 5' 32.416" N

Ending Point
 78° 59' 14.143" E
 30° 5' 14.204" N

Legend

- Muck Disposal
- Proposed_Road
- Existing_Road
- Reserve Forest
- Reserve Forest Boundary
- Forest Range Boundary

गढ़वाल वन प्रभाग, पौड़ी

20/09/17
 20/9/17
 3/2019

असिस्टेंट इंजीनियर
 PMGSY, ID, Srinagar
 Distt. Pauri Garhwal

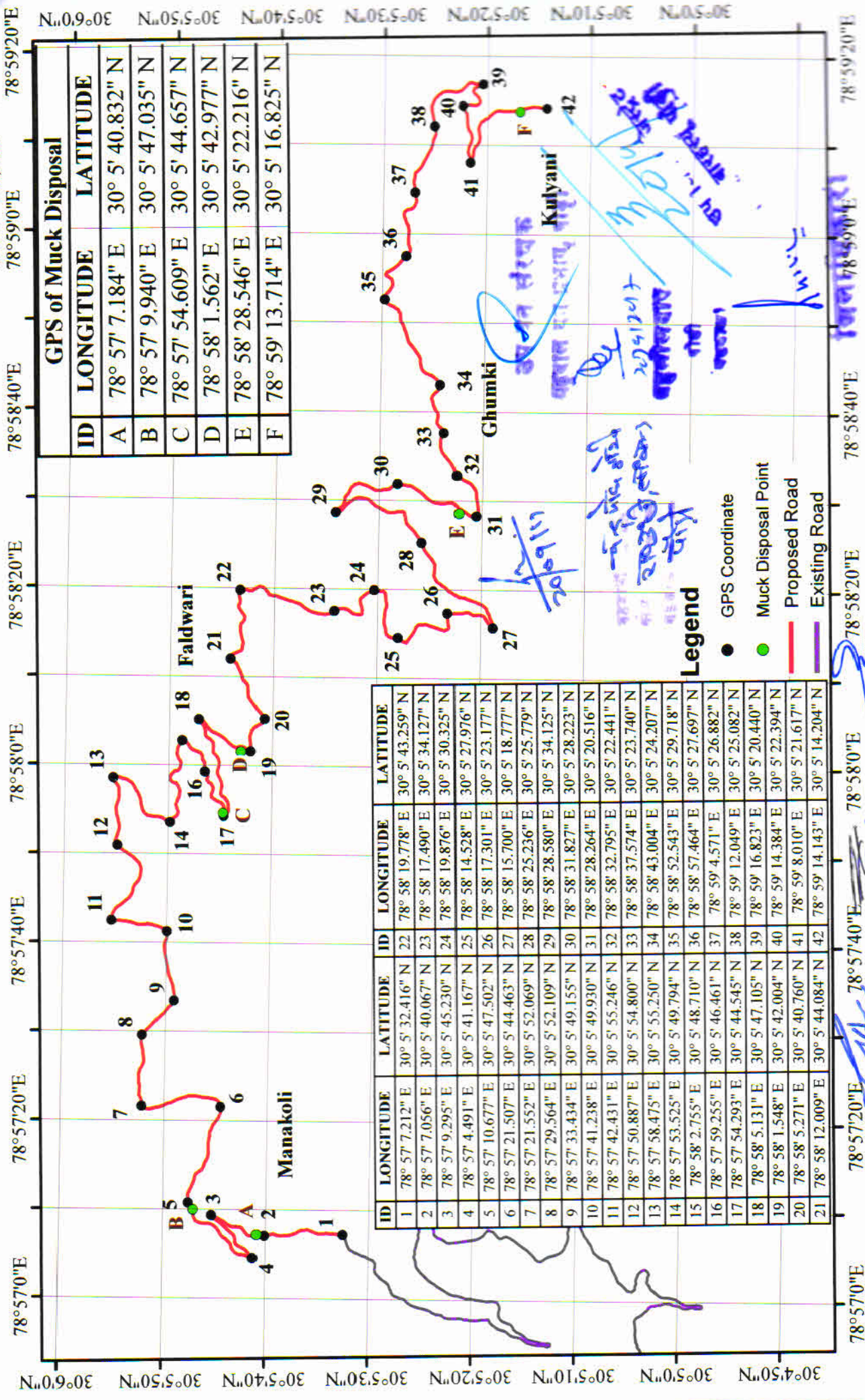
एग्जीक्यूटिव इंजीनियर
 Irrigation Division
 P.M.G.S.Y.
 Srinagar Garhwal

मिलाधिकारी

जीयोरफरेन्स मैप - जनपद पौड़ी गढवाल में पाबौ ब्लाक के अन्तर्गत चपलोडी - कुल्याणी मोटर मार्ग के निर्माण हेतु

0 0.175 0.35 0.7
KM

Scale - 1:8,000



GPS of Muck Disposal	
ID	LATITUDE
A	30° 5' 40.832" N
B	30° 5' 47.035" N
C	30° 5' 44.657" N
D	30° 5' 42.977" N
E	30° 5' 22.216" N
F	30° 5' 16.825" N

ID	LONGITUDE	LATITUDE	ID	LONGITUDE	LATITUDE
1	78° 57' 7.212" E	30° 5' 32.416" N	22	78° 58' 19.778" E	30° 5' 43.259" N
2	78° 57' 7.056" E	30° 5' 40.067" N	23	78° 58' 17.490" E	30° 5' 34.127" N
3	78° 57' 9.295" E	30° 5' 45.230" N	24	78° 58' 19.876" E	30° 5' 30.325" N
4	78° 57' 4.491" E	30° 5' 41.167" N	25	78° 58' 14.528" E	30° 5' 27.976" N
5	78° 57' 10.677" E	30° 5' 47.502" N	26	78° 58' 17.301" E	30° 5' 23.177" N
6	78° 57' 21.507" E	30° 5' 44.463" N	27	78° 58' 15.700" E	30° 5' 18.777" N
7	78° 57' 21.552" E	30° 5' 52.069" N	28	78° 58' 25.236" E	30° 5' 25.779" N
8	78° 57' 29.564" E	30° 5' 52.109" N	29	78° 58' 28.580" E	30° 5' 34.125" N
9	78° 57' 33.434" E	30° 5' 49.155" N	30	78° 58' 31.827" E	30° 5' 28.223" N
10	78° 57' 41.238" E	30° 5' 49.930" N	31	78° 58' 28.264" E	30° 5' 20.516" N
11	78° 57' 42.431" E	30° 5' 55.246" N	32	78° 58' 32.795" E	30° 5' 22.441" N
12	78° 57' 50.887" E	30° 5' 54.800" N	33	78° 58' 37.574" E	30° 5' 23.740" N
13	78° 57' 58.475" E	30° 5' 55.250" N	34	78° 58' 43.004" E	30° 5' 24.207" N
14	78° 57' 53.525" E	30° 5' 49.794" N	35	78° 58' 52.543" E	30° 5' 29.718" N
15	78° 58' 2.755" E	30° 5' 48.710" N	36	78° 58' 57.464" E	30° 5' 27.697" N
16	78° 57' 59.255" E	30° 5' 46.461" N	37	78° 59' 4.571" E	30° 5' 26.882" N
17	78° 57' 54.293" E	30° 5' 44.545" N	38	78° 59' 12.049" E	30° 5' 25.082" N
18	78° 58' 5.131" E	30° 5' 47.105" N	39	78° 59' 16.823" E	30° 5' 20.440" N
19	78° 58' 1.548" E	30° 5' 42.004" N	40	78° 59' 14.384" E	30° 5' 22.394" N
20	78° 58' 5.271" E	30° 5' 40.760" N	41	78° 59' 8.010" E	30° 5' 21.617" N
21	78° 58' 12.009" E	30° 5' 44.084" N	42	78° 59' 14.143" E	30° 5' 14.204" N

Legend

- GPS Coordinate
- Muck Disposal Point
- Proposed Road
- Existing Road

Assistant Engineer
 P.M.G.S.Y.
 Di. Pauri Garhwal

Executive Engineer
 P.M.G.S.Y.
 Sr. Nagar Garhwal

Engineering Division
 P.M.G.S.Y.
 Pauri Garhwal

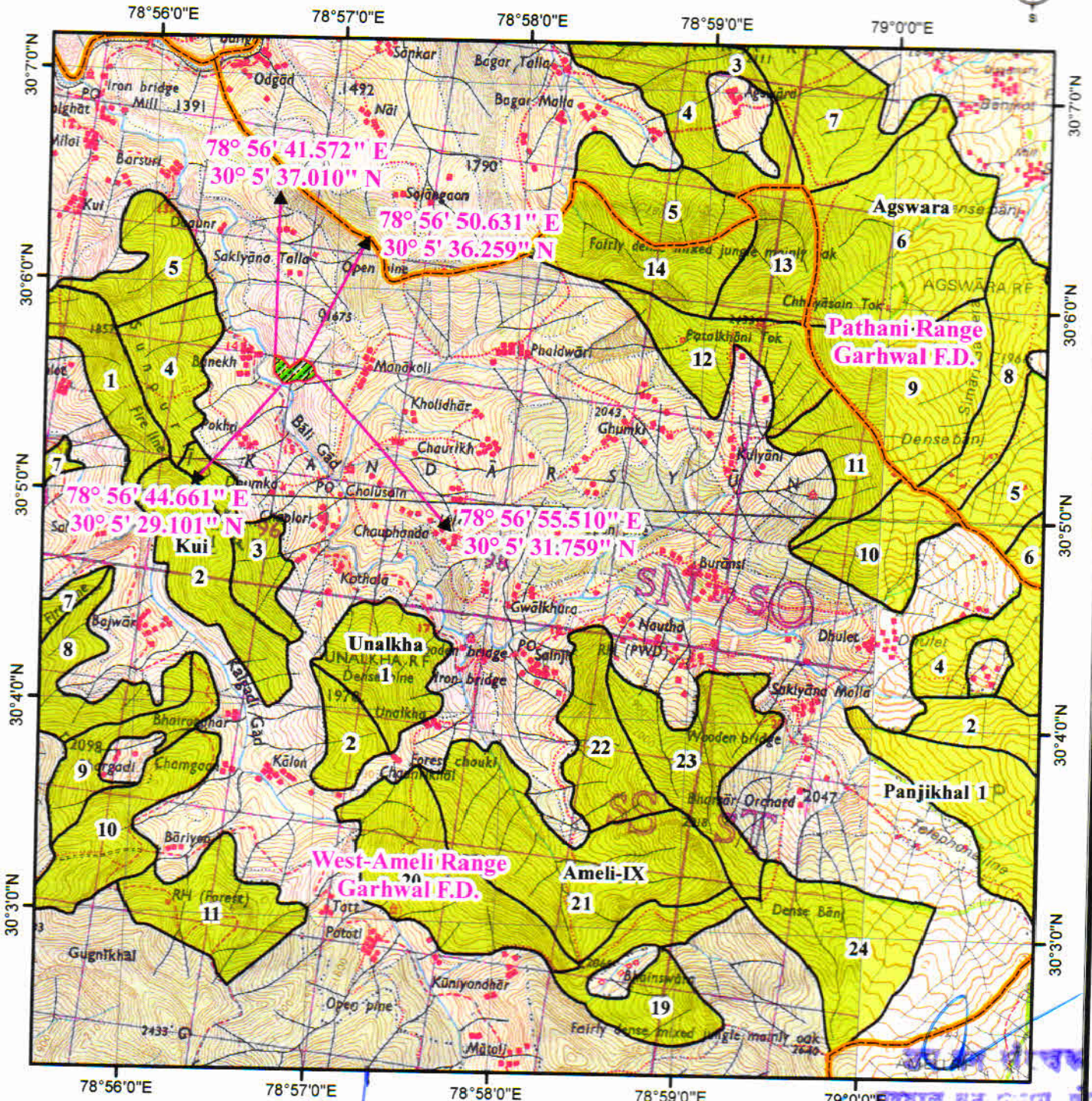
डि. पौड़ी गढ़वाल

प्रमुख नगर गढ़वाल

इंजीनियरिंग विभाग
 पी.एम.जी.एस.यू.
 पौड़ी गढ़वाल

डिजिटल मैप- जनपद पौड़ी गढ़वाल में पाबौ ब्लाक के अन्तर्गत चपलोडी - कुल्याणी मोटर मार्ग के निर्माण हेतु चयनित क्षतिपूरक वृक्षारोपण स्थल फलद्वाड़ी सिविल सोयम (क्षे0-5.840है0)

0 0.5 1 1.5 2 Km



Legend

-  Proposed Plantation
-  Reserve Forest
-  Reserve Forest Boundary
-  Forest Range Boundary

20/09/17
 Assistant Engineer
 PUNYU D Srinagar
 Distt. Pauri Garhwal

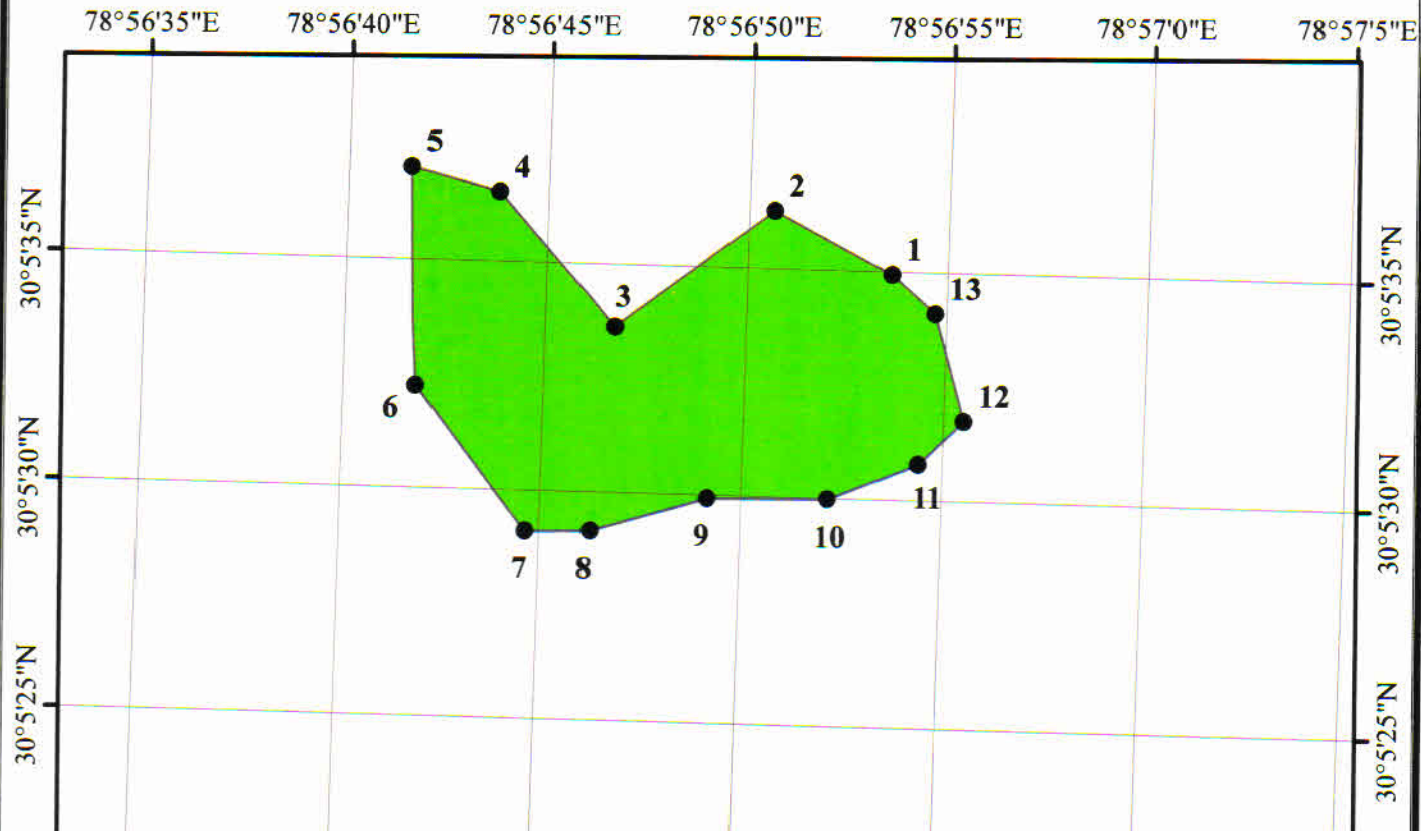
20/09/17
 Executive Engineer
 Irrigation Division
 Srinagar Garhwal

20/09/17
 जिला जल विस्तृत
 पश्चिमी अनेली रेंज
 दमदेवल !
 निहाधिकारी

जीयोरेफेरेन्स मैप – जनपद पौड़ी गढ़वाल में पाबौ ब्लाक के अन्तर्गत चपलोडी
 – कुल्याणी मोटर मार्ग के निर्माण हेतु चयनित
 क्षतिपूरक वृक्षारोपण स्थल फलद्वाड़ी सिविल सोयम (क्षे0-5.840 है0)



Scale - 1:3,500



ID	LONGITUDE	LATITUDE
1	78° 56' 53.606" E	30° 5' 34.938" N
2	78° 56' 50.631" E	30° 5' 36.259" N
3	78° 56' 46.740" E	30° 5' 33.623" N
4	78° 56' 43.784" E	30° 5' 36.511" N
5	78° 56' 41.572" E	30° 5' 37.010" N
6	78° 56' 41.826" E	30° 5' 32.231" N
7	78° 56' 44.661" E	30° 5' 29.101" N
8	78° 56' 46.270" E	30° 5' 29.141" N
9	78° 56' 49.187" E	30° 5' 29.928" N
10	78° 56' 52.164" E	30° 5' 29.979" N
11	78° 56' 54.385" E	30° 5' 30.783" N
12	78° 56' 55.510" E	30° 5' 31.759" N
13	78° 56' 54.714" E	30° 5' 34.099" N

Legend

- GPS Coordinates
- Proposed CA Land

Assistant Engineer
 PMGSY, ID, Srinagar
 Distt. Pauri Garhwal

Executive Engineer
 Irrigation Division
 P.M.G.S.Y.
 Srinagar Garhwal

उप जन संचालक
 कुल्याण नगर प्रभाव, पौड़ी

जन क्षेत्राधिकारी
 पश्चिमी अमेली रेंज
 देगदेवल

20/09/17
 20/09/17
 20/09/17

जिलाधिकारी
 पौड़ी

