



प्रारूप-13


परियोजना का नाम :- उत्तराखण्ड राज्य में 126 कि०मी० ऋषिकेश-कर्णप्रयाग नई ब्रॉड गेज रेल लाईन निर्माण ।

Performa for comparison between identified alignments

तीन विकल्पों की सूचनाओं का तुलनात्मक विवरण Multi Criteria Analysis (MCA) में दिया गया है। जिसके आधार पर संरक्षण के विकल्प- 3 (संशोधित-A) का अंतिम चयन किया गया है।

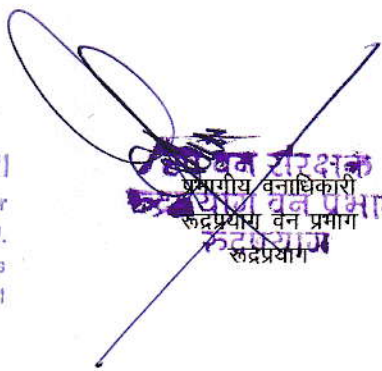

हिमांशु बडोनी/HIMANSHU BADONI
मुख्य परियोजना प्रबंधक/मुख्य परियोजना प्रबंधक / Chief Project Manager
रेल विकास निगम लि०/रेल विकास निगम लि०/ Rail Vikas Nigam Ltd.
(भारतीय रेल की ओर से) भारत सरकार का उपक्रम/ A Govt. of India Enterprises
ऋषिकेश (उत्तराखण्ड) 249201/ Rishikesh (UK) 249201



विकास बहुगुणा/Vikas Bahuguna
उप महाप्रबंधक (परियोजनाएं) / Add. General Manager (Projects)
रेल विकास निगम लि. / Rail Vikas Nigam Ltd.
(भारत सरकार का उपक्रम) / A Govt. of India Enterprise
ऋषिकेश (उत्तराखण्ड)-249137/ Rishikesh (Uttarakhand)-249137


कन्सल्टेंट (वन)
रेल विकास निगम लि०

ए. के. शर्मा/A. K. SHARMA

संयु. महाप्रबंधक वन विशेषज्ञ/ JGM Forest Expert
रेल विकास निगम लि०/ Rail Vikas Nigam Ltd.
भारत सरकार का उपक्रम/ A Govt. of India Enterprises
ऋषिकेश (उत्तराखण्ड) 249201/ Rishikesh (UK) 249201


उप प्रमाणीय वनाधिकारी
रुद्रप्रयाग
रुद्रप्रयाग वन प्रभाग


राजि अधिकारी
रुद्रप्रयाग

रुद्रप्रयाग वन प्रभाग
उप महाप्रबंधक
रुद्रप्रयाग रेल

परियोजना का नाम :- उत्तराखण्ड राज्य में 126 कि०मी० ऋषिकेश-कर्णप्रयाग नई ब्रॉड गेज रेल लाईन निर्माण ।

विभिन्न विकल्पों का तुलनात्मक विवरण व उनके निरस्त किये जाने के कारण का प्रमाण-पत्र

संरेखण नं०	प्रभावित वन भूमि (हे० में)	प्रभावित वृक्षों की संख्या	मार्ग की लम्बाई (कि०मी०)	अन्य कारण (एच.पी.बैण्ड व अन्य भू-गर्भीय कारण)
विकल्प-1 (संरेखण-बी)	कुल क्षेत्र का 14%	76500	117.837	चयन हेतु महत्वपूर्ण भूगर्भीय कारणों के साथ अन्य विभिन्न मानकों के परिप्रेक्ष्य में MCA के द्वारा आंकलन किया गया है।
विकल्प-2 (संरेखण-सी)	कुल क्षेत्र का 13%	79600	122.550	
विकल्प-3 (संरेखण संशोधित-ए)	कुल क्षेत्र का 13% (63.422 हे० देहरादून वन प्रभाग में)	82000 (12130 देहरादून वन प्रभाग में)	126.524 (4.0 कि०मी० देहरादून वन प्रभाग में)	

उक्त तीनों संरेखणों में से विकल्प-3 (संरेखण संशोधित -ए) उपयुक्त है।

टिप्पणी:-

- तीन विकल्प का आंकलन सम्पूर्ण परियोजना के लिए किया गया है। उक्त सारणी में अंकित विवरण पूरी परियोजना के लिए है। देहरादून वन प्रभाग के अन्तर्गत आने वाली लम्बाई की वांछित सूचना विकल्प-3 (संरेखण संशोधित -ए) के सम्मुख कोष्ठकों में दी गयी है।
- तीन वैकल्पिक संरेखणों को "Alternative alignments marked on Survey of India toposheets" नामक मानचित्र में दर्शाया गया है। जिसमें अन्तिम चयनित संरेखण को लाल रंग से व निरस्त किये गये संरेखणों को अन्य रंगों से दर्शाया गया है। (संलग्नक-VIII)।
- उपरोक्त विवरण के अतिरिक्त अन्य सम्बन्धित विभिन्न मानकों के आधार पर सर्वाधिक वरीय संरेखण के चयन हेतु बहुमाप दण्डीय विश्लेषण (Multi Criteria Analysis - MCA) किया गया है। (संलग्नक-VIII (A))।
- दिनांक 17-09-2013 को मुख्य वन संरक्षक गढ़वाल उत्तराखण्ड पौड़ी के कार्यालय कक्ष में आयोजित संयुक्त बैठक के कार्यवृत्त (संलग्नक-IX) में स्पष्ट किया गया कि मा० मुख्यमंत्री उत्तराखण्ड के समक्ष दिये गये प्रस्तुतीकरण में तीन विकल्प दिये गये थे। जिसमें विचार विमर्श के उपरान्त विकल्प -3 (संरेखण संशोधित -ए) उपयुक्त पाया गया है।

महाप्रबंधक (पी-1)
रेल विकास निगम लि०
(भारतीय रेल की ओर से)

उप महाप्रबंधक (पी-1) (पी-1)
रेल विकास निगम लि०
रेल विकास निगम लि०

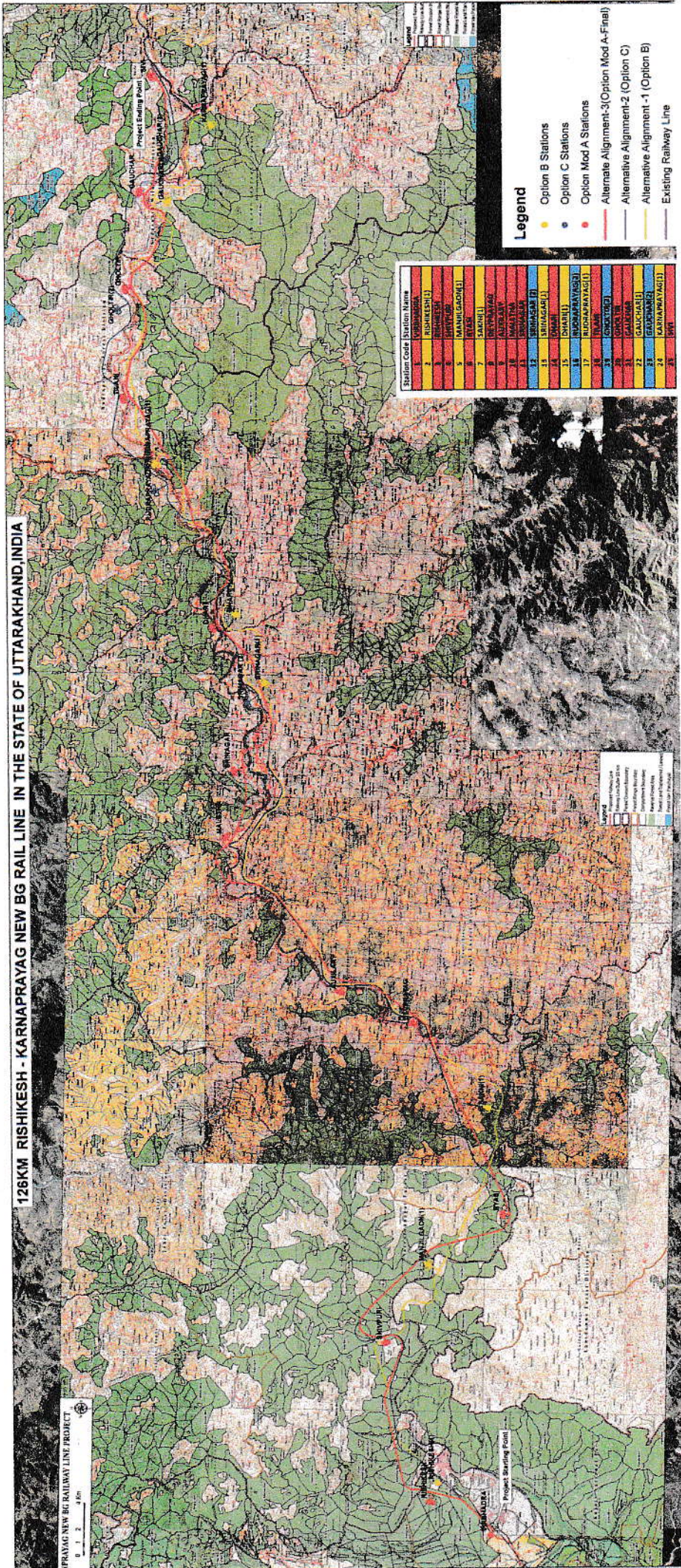
कर्मचारी (वन)
रेल विकास निगम लि०

प्रभागीय न्यायिकारी
देहरादून वन प्रभाग
देहरादून प्रभाग
देहरादून

उप प्रभागीय न्यायिकारी
उप प्रभारिकेश न्यायिकारी
देहरादून वन प्रभाग

देहरादून वन प्रभाग देहरादून
राजि अधिकारी
ऋषिकेश
देहरादून वन प्रभाग
ऋषिकेश
देहरादून वन प्रभाग, देहरादून

126KM RISHIKESH - KARNAPRAYAG NEW BG RAIL LINE IN THE STATE OF UTTARAKHAND,INDIA



KARNAPRAYAG NEW BG RAILWAY LINE PROJECT
 0 1 2 3 KM

Station Code	Station Name
1	VISHWANATH
2	RISHIKESH(1)
3	RISHIKESH
4	RAJAPUR
5	DEWALING
6	DEWALING(1)
7	DEWALING(2)
8	DEWALING(3)
9	DEWALING(4)
10	DEWALING(5)
11	DEWALING(6)
12	DEWALING(7)
13	DEWALING(8)
14	DEWALING(9)
15	DEWALING(10)
16	DEWALING(11)
17	DEWALING(12)
18	DEWALING(13)
19	DEWALING(14)
20	DEWALING(15)
21	DEWALING(16)
22	DEWALING(17)
23	DEWALING(18)
24	DEWALING(19)
25	DEWALING(20)

- Legend**
- Option B Stations
 - Option C Stations
 - Option Mod A Stations
 - Alternate Alignment-3(OPTION Mod A-Final)
 - Alternate Alignment-2 (Option C)
 - Alternate Alignment -1 (Option B)
 - Existing Railway Line

Legend

- Alignment
- Road
- Water Body
- Forest
- Cultivated Land
- Barren Land
- Urban Area
- Hill/Valley
- Contour Line