

प्रारूप-12

परियोजना का नाम :- उत्तराखण्ड राज्य में 126 कि०मी० ऋषिकेश-कर्णप्रयाग नई ब्रॉड गेज रेल लाईन निर्माण ।

गूगल मानचित्र (kml file) जिसमें संरेखण के तीन विकल्प दर्शाये गये हैं, की हार्डकापी संलग्न है।

मुख्य परियोजना प्रबंधक
रेल विकास निगम लि०
(भारतीय रेल की ओर से)
रेल विकास निगम लि०/ Rail Vikas Nigam Ltd.
(भारत सरकार का उपक्रम) A Govt. of India Enterprises
ऋषिकेश (उत्तराखण्ड) 249201/ Rishikesh (UK) 249201

रेल विकास निगम लि०
विकास बहगुणा/ Vikas Bahuguna
अपर महाप्रबंधक (परियोजनाएं) Add. General Manager (Projects)
रेल विकास निगम लि०/ Rail Vikas Nigam Ltd.
(भारत सरकार का उपक्रम) A Govt. of India Enterprise
ऋषिकेश (उत्तराखण्ड)-249137/ Rishikesh (Uttarakhand)-249137

कन्सलटेन्ट (वन)
रेल विकास निगम लि०

ए. के. शर्मा/ A. K. SHARMA
संयु. महाप्रबंधक वन विशेषज्ञ/ JGM Forest Expert
रेल विकास निगम लि०/ Rail Vikas Nigam Ltd.
भारत सरकार का उपक्रम/ A Govt. of India Enterprises
ऋषिकेश (उत्तराखण्ड) 249201/ Rishikesh (UK) 249201

उप जिलाधिकारी
ऋषिकेश
वन प्रभाग
ऋषिकेश

उप प्रभागीय वनाधिकारी
ऋषिकेश
ऋषिकेश वन प्रभाग

राजि अधिकारी
ऋषिकेश
ऋषिकेश वन प्रभाग

उप जिलाधिकारी
ऋषिकेश
ऋषिकेश वन प्रभाग

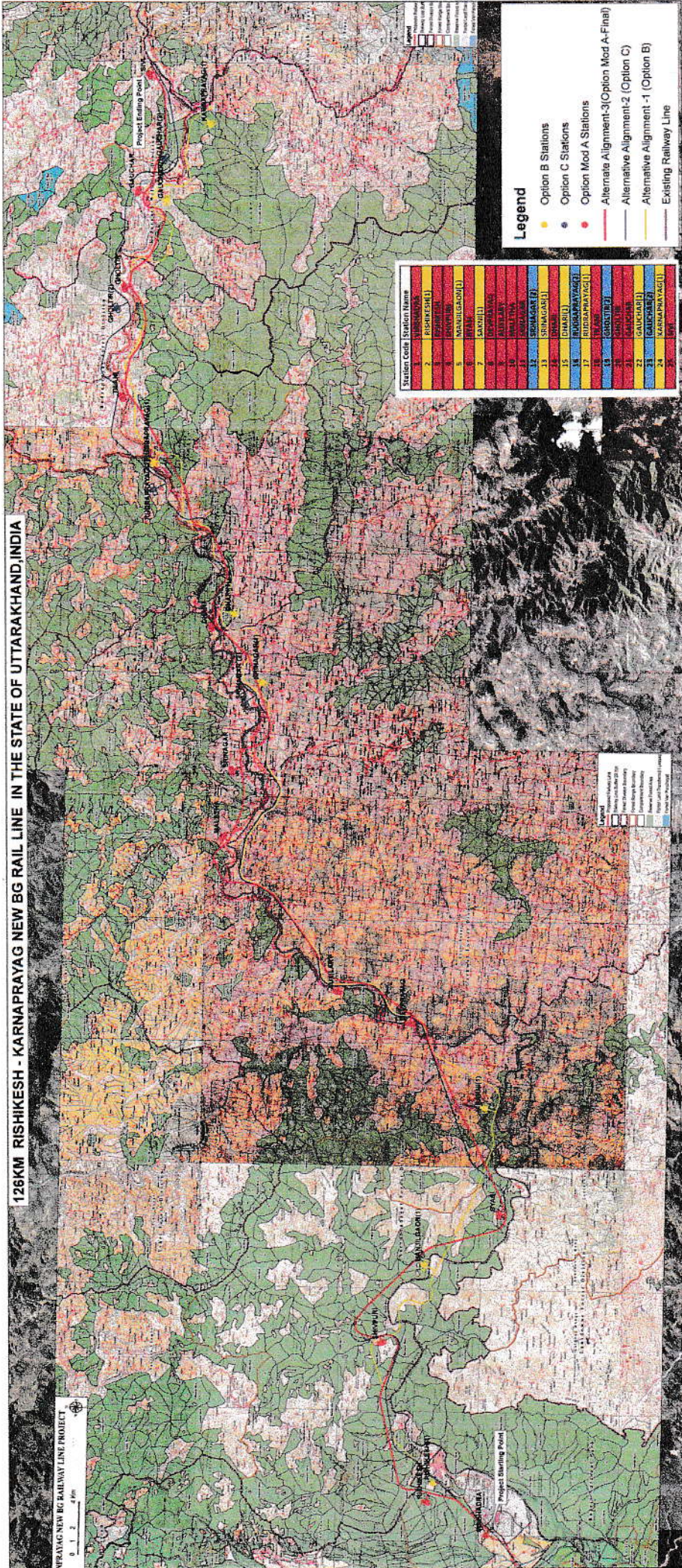
जिलाधिकारी
ऋषिकेश
ऋषिकेश

उप जिलाधिकारी
ऋषिकेश
ऋषिकेश

तहसीलदार
ऋषिकेश
ऋषिकेश

तहसीलदार
ऋषिकेश
ऋषिकेश

126KM RISHIKESH - KARNAPRAYAG NEW BG RAIL LINE IN THE STATE OF UTTARAKHAND,INDIA



ORIGINAL SIZE: ISO A0
SCALE 1: 90,000

DRAWING NAME:
ALTERNATIVE ALIGNMENTS MARKED ON SURVEY OF INDIA TOPOSHEETS

Executing Agency:

User Agency:

Signature Column: